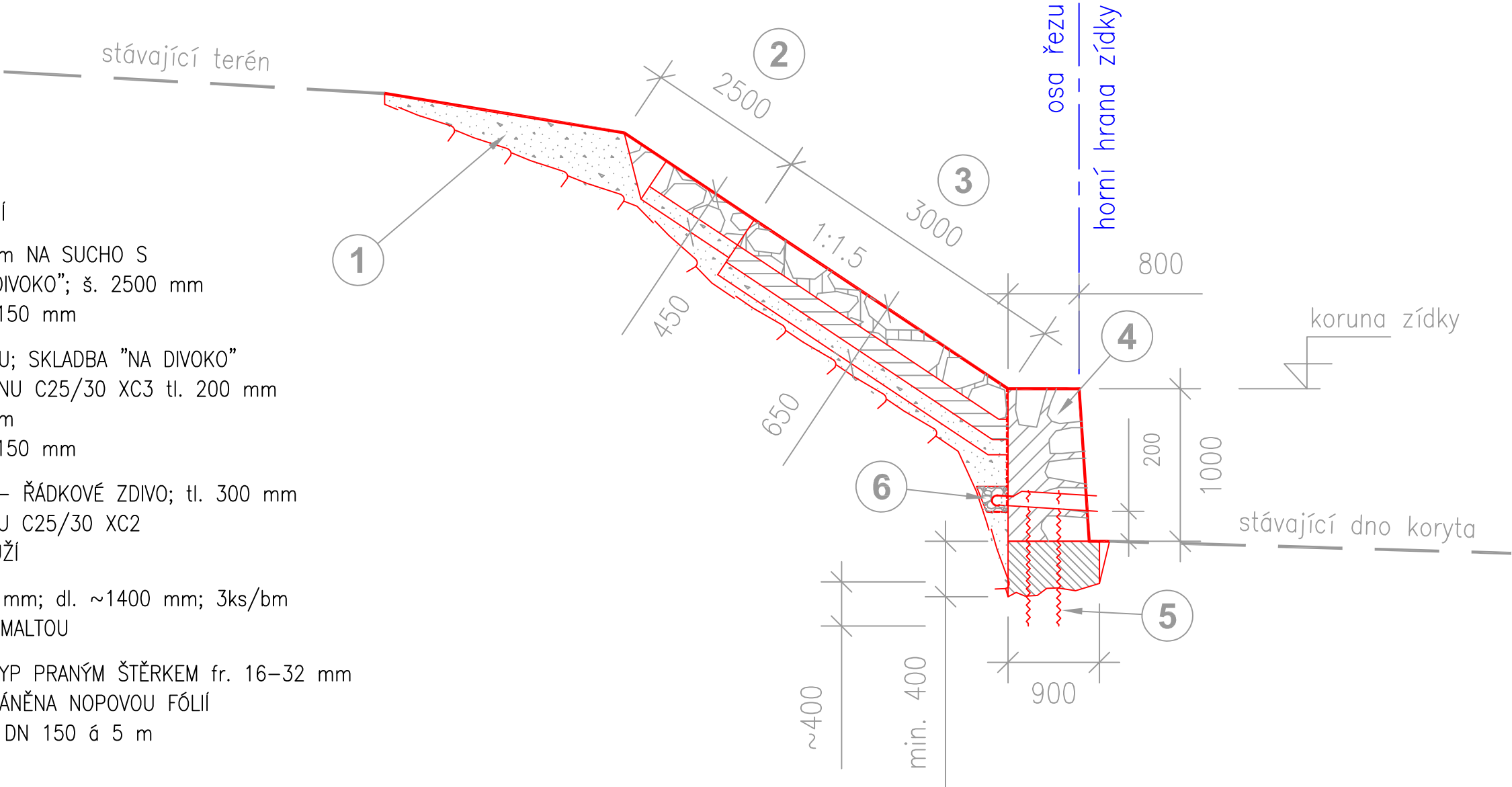


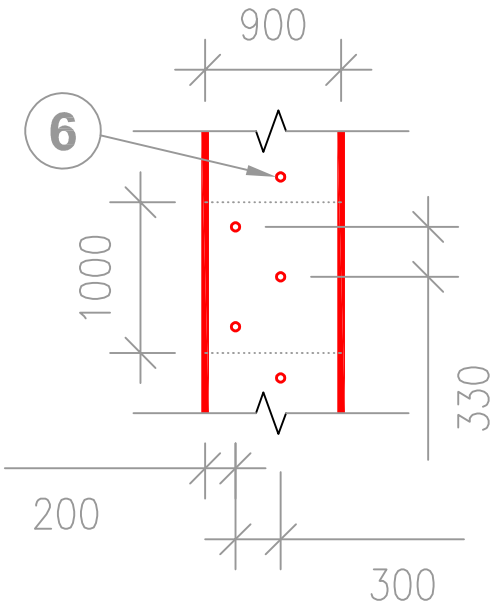
VZOROVÝ PŘÍČNÝ ŘEZ


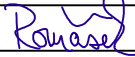
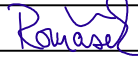

LEGENDA:

- 1 DOSYPÁNÍ TERÉNU, ZHUTNĚNÍ, ZATRAVNĚNÍ
- 2 DLAŽBA Z LOMOVÉHO KAMENE tl. 300 mm NA SUCHO S VYPLNĚNÍM SPÁR DRNEM; SKLADBA "NA DIVOKO"; š. 2500 mm PODKLADNÍ VRSTVA ZE ŠTĚRKOPÍSKU tl. 150 mm
- 3 DLAŽBA Z LOMOVÉHO KAMENE DO BETONU; SKLADBA "NA DIVOKO" tl. 300 mm; š. 3000 mm LOŽE Z BETONU C25/30 XC3 tl. 200 mm LOŽE Z BETONU C25/30 XC3 tl. 200 mm PODKLADNÍ VRSTVA ZE ŠTĚRKOPÍSKU tl. 150 mm
- 4 ZÍDKA – OBKLAD Z LOMOVÉHO KAMENE – ŘÁDKOVÉ ZDIVO; tl. 300 mm SPÁROVÁNÍ MC 25 PRO; JÁDRO Z BETONU C25/30 XC2 ZÁKLAD Z BETONU C25/30 XC2 S VÝZTUŽÍ
- 5 OCELOVÁ VÝZTUŽ R16 DO OTVORŮ Ø 56 mm; dl. ~1400 mm; 3ks/bm ZÁLIVKA VYSOKOPEVNOSTNÍ CEMENTOVOU MALTOU
- 6 ODVODŇOVACÍ DRENÁŽ PVC DN 100; OBSYP PRANÝM ŠTĚRKEM fr. 16–32 mm OBALENÝM GEOTEXTILÍ; STĚNA ZÍDKY CHRÁNĚNA NOPOVOU FÓLIÍ VÝÚSTĚNÍ DO KORYTA SKRZ ZÍDKY – PE DN 150 á 5 m



KOTVENÍ VÝZTUŽE - PŮDORYS



[2] č. akce 119170006					Úpa, Trutnov, oprava LB dlažeb vč. patky, ř. km 49,830 - 50,050					
Zodpovědný projektant		Vypracoval		Technická kontrola		<div> MULTIAQUA s.r.o. VEVERKOVA 1343 500 02 HRADEC KRÁLOVÉ IČO: 60113111 TEL. +420 498 500 359 DIČ: CZ60113111 WWW.MULTIAQUA.CZ</div>				
Ing. Pavel Romášek		Ing. Pavel Romášek		Ing. Lubor Dítě						
										
Kraj: Královéhradecký		Obec: Trutnov								
Investor: Povodí Labe, státní podnik, Víta Nejedlého 951, 500 03 Hradec Králové										
Úpa, Trutnov, oprava LB dlažeb včetně patky, ř. km 49,830 - 50,050							Stupeň		DSJ	
							Datum		listopad 2017	
							Zakázkové číslo		M17/033	
							Formát		2 x A4	
Vzorový příčný řez							Měřítko:		Číslo přílohy:	
							1: 50		[2] D.4	
Předložená dokumentace je duševním vlastnictvím firmy Multiaqua s.r.o., Hradec Králové										