

SMLOUVA**o užívání věci odpovídající věcnému břemeni**

(č. 936/2007)

Smluvní strany:**1. Lesy České republiky, státní podnik**

se sídlem v Hradci Králové 8, Přemyslova 1106, PSČ 501 68,

číslo účtu: 26 300-511/0100,

IČ: 42196451, DIČ: CZ 42196451

zapsaný v OR u KS v Hradci Králové oddíl A.XII, vložka 540

zastoupený Ing. Jiřím Novákem, generálním ředitelem Lesů České

republiky,s.p., z pověření zastoupen Ing.Jaroslavem Vláškem, lesním

správcem Lesní správy Toužim, Masarykovo nám.1, Teplá, PSČ 364 61

Bankovní spojení: ČSOB a.s. v Toužimi

Číslo účtu: 102286003/0300

jako povinný**2. Povodí Ohře, státní podnik**

Bezručova 4219, 430 03 Chomutov

zastoupený: Ing. Jiřím Nedomou, generálním ředitelem

ve věcech smluvních Ing. Jaroslavem Šebestou, ekonomickým ředitelem

Bankovní spojení: KB Chomutov, č. úč. 9137-441/0100

IČ: 70889988 DIČ: CZ70889988

zapsaný v obchodním rejstříku u Krajského soudu v Ústí nad Labem, v oddílu

A, vložce č. 13052

jako oprávněný z užívání věci

uzavírají níže uvedeného dne, měsíce a roku tuto smlouvu o užívání věci - věcné plnění z důvodu zabezpečení výkonu činnosti.

I.

Povinný má právo hospodařit s majetkem státu ČR:

p. p. č.	výměra	kultura	k. ú.	obec
230	270 m ²	ostatní plocha, neplodná	Horní Kramolín	Teplá
231/1	125827 m ²	lesní pozemek	Horní Kramolín	Teplá
250	581010 m ²	lesní pozemek	Horní Kramolín	Teplá
361/2	3156 m ²	ostatní plocha, ostatní komunikace	Horní Kramolín	Teplá
455/2	452 m ²	ostatní plocha, ostatní komunikace	Služetín u Poutnova	Teplá
2530/1	125937 m ²	lesní pozemek	Ovesné Kladruby	Ovesné Kladruby
2537/1	601723 m ²	lesní pozemek	Ovesné Kladruby	Ovesné Kladruby

p. p. č.	výměra	kultura	k. ú.	obec
2537/3	339697 m ²	lesní pozemek	Ovesné Kladruby	Ovesné Kladruby
147/48	485187 m ²	lesní pozemek	Mariánské Lázně	Mariánské Lázně
147/50	761594 m ²	lesní pozemek	Mariánské Lázně	Mariánské Lázně
147/56	2951 m ²	lesní pozemek	Mariánské Lázně	Mariánské Lázně

které jsou zapsány na listu vlastnictví č. 6 (k. ú. Horní Kramolín, Služetín u Poutnova), č. 24 (k. ú. Ovesné Kladruby) a č. 73 (k. ú. Mariánské Lázně) katastru nemovitostí vedených u Katastrálního úřadu pro Karlovarský kraj, Katastrální pracoviště Cheb.

Předmětné parcely Lesy ČR, státní podnik získal na základě Rozhodnutí MZ ČR 6677/91-100 ze dne 11. 12. 1991, žádosti ze dne 18. 10. 1968, delimitačního protokolu ze dne 1. 7. 1996, Rozhodnutí č. 1204/1972 o přidělu a smlouvy ze dne 18. 3. 1997.

II.

Oprávněný z věcného břemene zabezpečuje výkon správy vodních toků a zajišťuje provoz a údržbu příslušných vodních děl ve vlastnictví státu.

Tuto činnost oprávněný vykonává na základě ustanovení zákona č. 305/2000 Sb., o povodích, zákona č. 254/2001 Sb., o vodách a navazujících právních předpisů. V souladu se stanovenými povinnostmi zajišťuje i provoz a údržbu "Přivaděče povrchové vody z vodního díla Podhora do vodního díla Mariánské Lázně" v k. ú. Mrázov, Horní Kramolín, Služetín u Poutnova, Ovesné Kladruby, Závišín a Mariánské Lázně.

Předmětem užívání věci jsou části pozemkových parcel č.:

230 o rozloze **6 m²**, **231/1** o rozloze **613 m²**, **250** o rozloze **36 m²**, **361/2** o rozloze **24 m²**, **455/2** o rozloze **5 m²**, **2530/1** o rozloze **228 m²**, **2537/1** o rozloze **5 m²**, **2537/3** o rozloze **1048 m²**, **147/48** o rozloze **327 m²**, **147/50** o rozloze **1316 m²**, **147/56** o rozloze **79 m²**, pod kterými je veden Přivaděč povrchové vody z VD Podhora do VD Mariánské Lázně - včetně ochranného pásma zaměřeno GP č. 30-44/2007, GP č. 46-54/2007, GP č. 209-55/2007 a GP č. 1157-60/2007.

III.

Povinný souhlasí a povoluje tímto ve prospěch oprávněného užívání částí p. p. č. 230, 231/1, 250, 361/2 v k. ú. Horní Kramolín, p. p. č. 455/2 v k. ú. Služetín u Poutnova, p. p. č. 2530/1, 2537/1, 2537/3 v k. ú. Ovesné Kladruby, p. p. č. 147/48, 147/50, 147/56 v k. ú. Mariánské Lázně, pod kterými je veden Přivaděč povrchové vody z VD Podhora do VD Mariánské Lázně. Užívání částí pozemkových parcel je nezbytné z důvodu zabezpečení výkonu činností spočívajících v běžné údržbě a kontrole Přivaděče povrchové vody. Povinný se zavazuje umožnit údržbu a výkon souvisejících činností a přiznává právo oprávněnému na vstup a chůzi.

Oprávněný z užívání věci přijímá souhlas a povolení povinného, jež je stvrzeno podepsáním této smlouvy.

IV.

Právo k užívání částí pozemkových parcel č. p. p. č. 230, 231/1, 250, 361/2 v k. ú. Horní Kramolín, p. p. č. 455/2 v k. ú. Služetín u Poutnova, p. p. č. 2530/1, 2537/1, 2537/3 v k. ú. Ovesné Kladruby, p. p. č. 147/48, 147/50, 147/56 v k. ú. Mariánské Lázně se zřizuje na dobu neurčitou a bezúplatně.

V.

Oprávněný z užívání věci - částí pozemkových parcel č. 230, 231/1, 250, 361/2 v k. ú. Horní Kramolín, p. p. č. 455/2 v k. ú. Služetín u Poutnova, p. p. č. 2530/1, 2537/1, 2537/3 v k. ú. Ovesné Kladruby, p. p. č. 147/48, 147/50, 147/56 v k. ú. Mariánské Lázně se zavazuje, že údržbou a provozem Přivaděče povrchové vody z VD Podhora do VD Mariánské Lázně nedojde nad míru nezbytně nutnou k omezení využití dotčených pozemků.

Povinný ze strpění užívání se zavazuje umožnit oprávněnému vstup na pozemky za účelem kontroly, údržby a oprav. Při větších opravách bude termín vstupu, rozsah prací a důvod oznámen oprávněným z užívání věci povinnému předem tak, aby tento vzal rozsah připravovaných prací na vědomí.

V případě, že oprávněný způsobí škodu na pozemcích povinného, je povinen tuto škodu uhradit.

Povinný není oprávněn zasahovat do Přivaděče povrchové vody z VD Podhora do VD Mariánské Lázně, tento poškozovat a ohrožovat jeho funkčnost.

Povinný se zavazuje, že případný převod parcel uvedených v čl. I. provede pouze s podmínkou současného uzavření smlouvy o zřízení věcného břemene uzavírané mezi novým vlastníkem jako povinným a Povodím Ohře, státním podnikem jako oprávněným z věcného břemene.

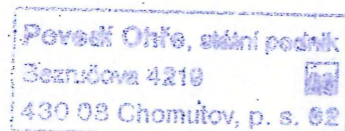
VI.

Smluvní strany uzavírají tuto smlouvu svobodně, vážně a její obsah je jim plně srozumitelný.

Smlouva nepodléhá zápisu do katastru nemovitostí a je vystavena ve čtyřech originálech, z nichž každá strana obdrží dvě vyhotovení.

V Teplé dne: 16. 1. 2008

V Chomutově dne: 17-01-2008



Lesy České republiky, s.p.
Lesní správa Toužim
Ing. Jaroslav Vlášek
lesní správce

Lesy České republiky, s.p.
Lesní správa Toužim
Masarykovo nám. 1, 364 61 Teplá
DIČ: CZ42196451



Ing. Jaroslav Šebesta
ekonomický ředitel

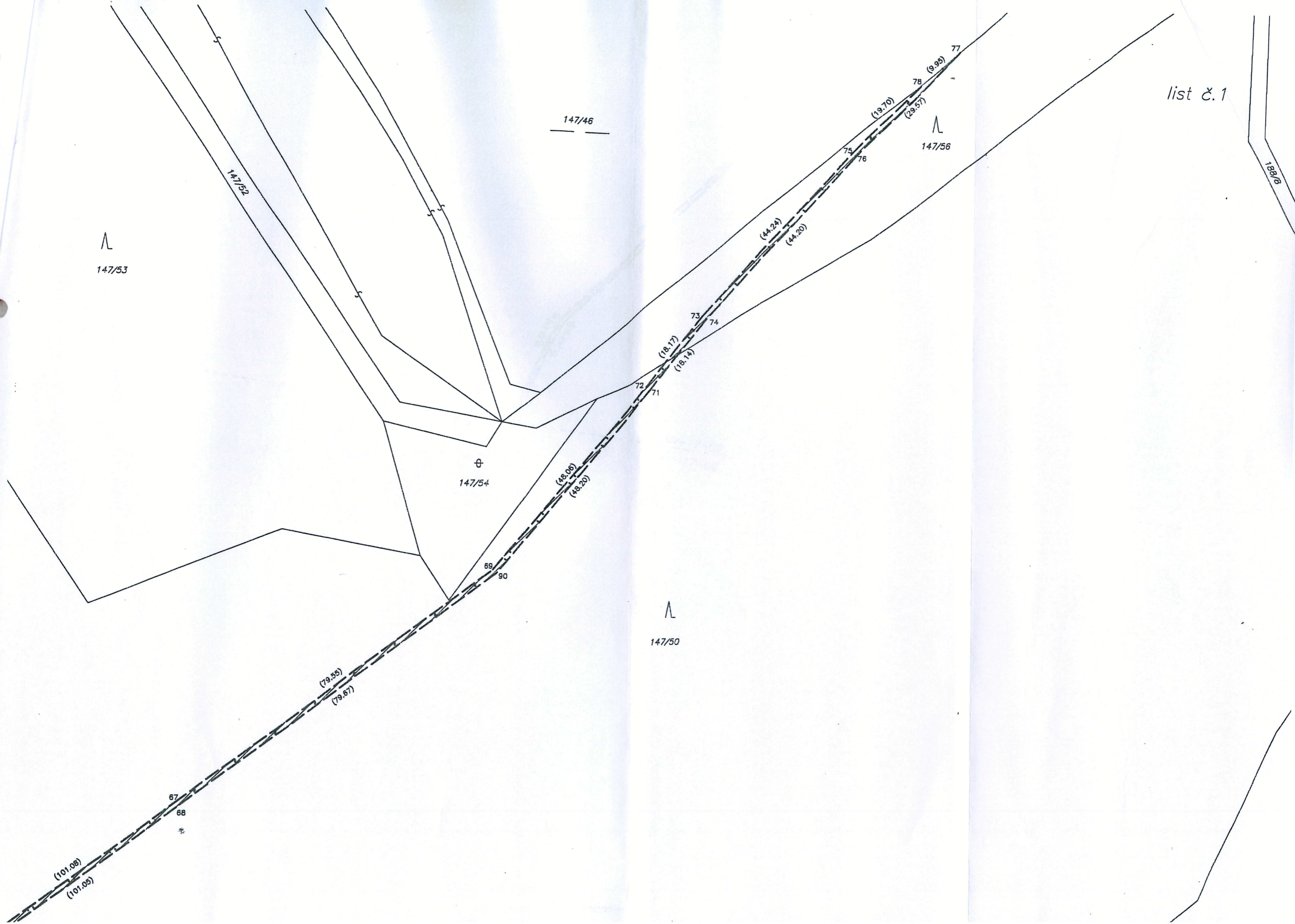
VÝKAZ DOSAVADNÍHO A NOVÉHO STAVU ÚDAJŮ KATASTRU NEMOVITOSTÍ														
Dosavadní stav					Nový stav									
Označení pozemku parc. číslem	Výměra parcely		Druh pozemku	Označení pozemku parc. číslem	Výměra parcely		Druh pozemku	Typ stavby	Způsob využití	Způsob využití	Způsob využití	Porovnání se stavem evidence právních vztahů		
	ha	m²			ha	m²						Díl přechází z pozemku označeného v katastru nemovitostí	Číslo listu vlastnictví	Označení dílu
147/56												147/56	73	
147/50												147/50	73	
147/48												147/48	73	
1660												1660	1	
1659												1659	1	
1658												1658	2816	
1657												1657	2816	
1656												1656	2816	
2029												2029	1	
1668												1668	1	
1667												1667	1	
1672												1672	1	
1679												1679	1	
1677												1677	1	
1675												1675	1	
1691												1691	1	
1690												1690	1	
1689												1689	1	
1687												1687	1	
1686												1686	1	
1685												1685	1	
1699												1699	1	
1698												1698	1	
1705												1705	1	
1704												1704	1	
1710												1710	1	
1712												1712	1	
2023/2												2023/2	1	
2038												2038	1345	

Oprávněný: Povodí Ohře, st.podnik

Druh věcného břemene: Právo vstupu a vjezdu na pozemky pro údržbu,provoz a odstraňování poruch vodovod.přivaděče

Dělit nebo scelovat pozemky lze jen na základě územního rozhodnutí, pokud podmínky pro ně nejsou stanoveny jiným rozhodnutím nebo opatřením.

<div>GEOMETRICKÝ PLÁN pro vymezení rozsahu věcného břemene k častí pozemku</div> <div>Vyhotovil: GEO Hrubý s.r.o. Doudlevecká 26 30136 Plzeň</div> <div>Číslo plánu: 1157-60/2007</div> <div>Okres: Cheb</div> <div>Obec: Mariánské Lázně</div> <div>Katastrální území: Mariánské Lázně</div> <div>Mapový list: Z.S. XIV-17-02,06,07</div> <div>Kód způsobu určení výměr je určen podle § 77 odst. 2 vyhlášky č. 28/2007 Sb.</div> <div>Dosavadním vlastníkům pozemků byla poskytnuta možnost seznámit se v terénu s průběhem navrhovaných nových hranic, které byly označeny předepsaným způsobem:</div>	<div>Náležitostmi a přesností odpovídá právním předpisům.</div> <div></div> <div>Geometrický plán ověřil úředně oprávněný zeměměřičský inženýr:</div> <div>Ing.Hrubý Zdeněk</div> <div>Dne: 29.6.2007 Číslo: 60/2007</div> <div>Úředně oprávněný zeměměřičský inženýr odpovídá za odbornou úroveň geometrického plánu, za dosažení předepsané přesnosti a za správnost a úplnost náležitostí podle právních předpisů.</div>	<div>Katastrální úřad, katastrální pracoviště souhlasí s očíslováním parcel.</div> <div></div> <div>Souhlas katastrálního úřadu, katastrálního pracoviště potvrzil:</div> <div>ing. Dagmar Juráková</div> <div>Dne: 10. 07. 2007 Číslo: 856</div> <div>Jeden výtisk geometrického plánu a předepsané přílohy jsou uloženy u katastrálního úřadu, katastrálního pracoviště.</div>
---	--	---



list č. 1

