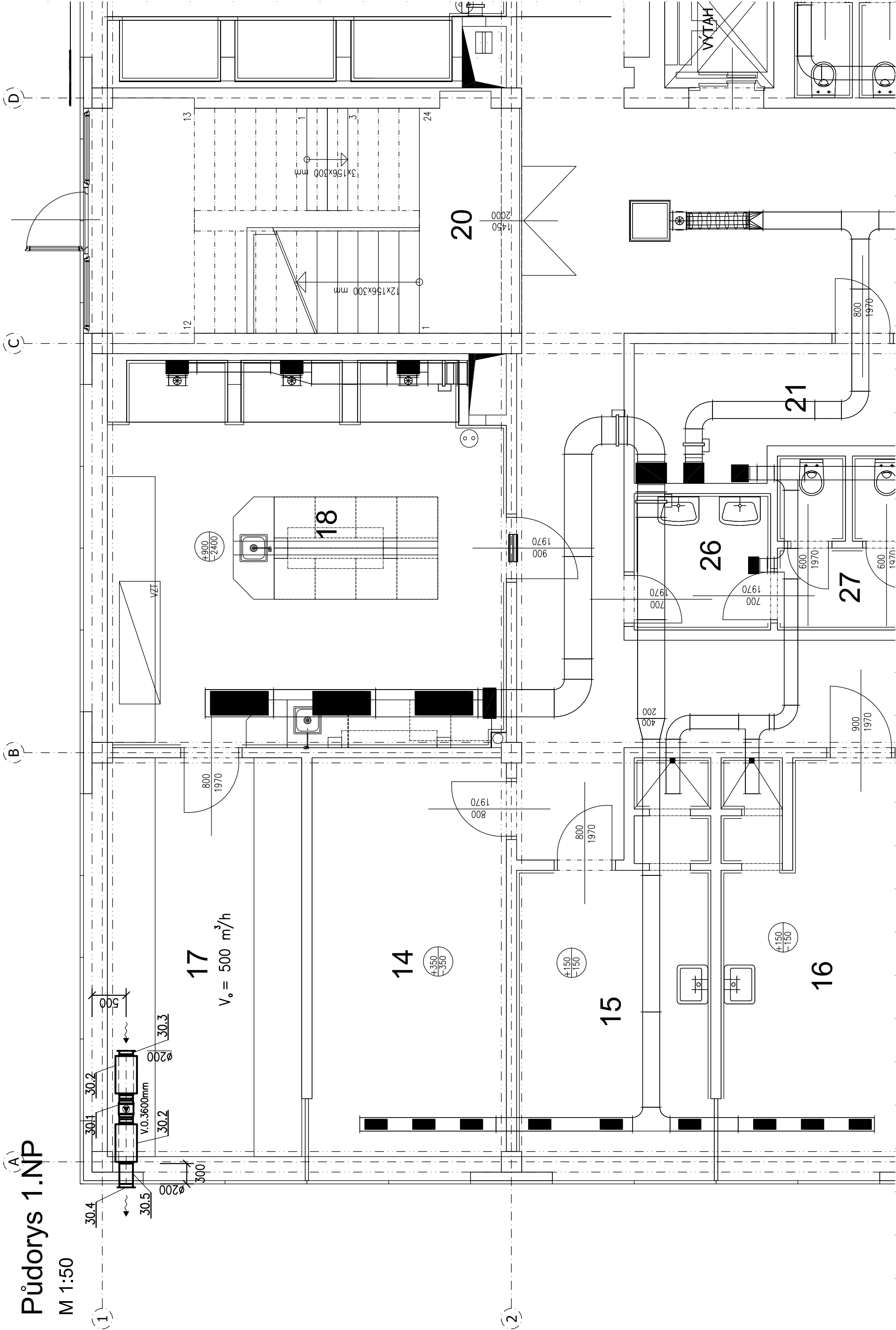


Půdorys 1.NP

M 1:50



POZNÁMKA

- S.H. udává výšku VZT potrubí nad čistou podlahou
 - V.O. udává výšku osy VZT potrubí nad čistou podlahou
 - Před montáží je nutné zaměřit přesné dimenze stávajících VZT rozvodů
 - Pro montáž ventilátorů budou použity stávající nosné rámy doplněné o nové nosné konzoly
- Stávající VZT potrubí

VYPRACOVAL: Ing. Ladislav Váňa	ZODP. PROJEKTANT: Ing. Ladislav Váňa	Ing. Ladislav Váňa Větná 132 370 01 Vrátó IČO: 76175481, DIČ: CZ7501051525 tel.: 605 158 381		
	INVESTOR: Povádí Vltavy, státní podnik Holečkova 3178/8, Praha 5	STUPEŇ DPS	ZAKÁZKA 19-35	
AKCE: VÝMĚNA VENTILÁTORŮ NA STŘEŠE OBJEKTU VHL Na Hutmance 596/5a, Praha 5				
VÝKRES Půdorys 1.NP		DATUM 06/2019		
		FORMÁT 3 A4		
		MĚŘÍTKO 1:50		
		VÝKRES Č. 1		