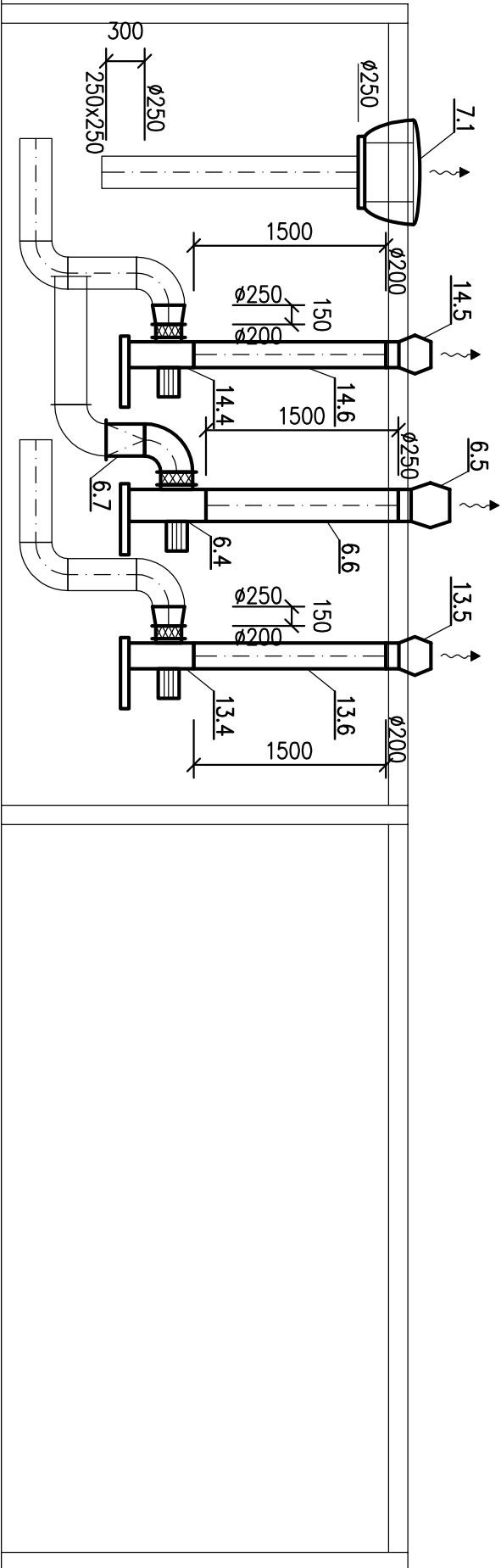


Řez 4-4'

M 1:50



POZNÁMKA

- S.H. udává výšku VZI potrubí nad čistou podlahou
 - V.O. udává výšku osy VZI potrubí nad čistou podlahou
 - Před montáží je nutné zaměřit přesné dimenze stávajících VZI rozvodů
 - Pro montáž ventilátorů budou použity stávající nosné rámy doplněné o nové nosné konzoly
- Stávající VZI potrubí

VYPRACOVAL:		ZODP. PROJEKTANT:		Ing. Ladislav Váňa Větrná 132 370 01 Vráto IČO: 76175481, DIČ: CZ7501051525 tel.: 605 158 381
Ing. Ladislav Váňa		Ing. Ladislav Váňa		
INVESTOR:		Povodí Vltavy, státní podnik Holečkova 3178/8, Praha 5		
AKCE:				
VÝMĚNA VENTILÁTORŮ NA STŘEŠE OBJEKTU VHL Na Hutmance 596/5a, Praha 5				
VÝKRES		VÝKRES Č.		
Řez 4-4'		6		