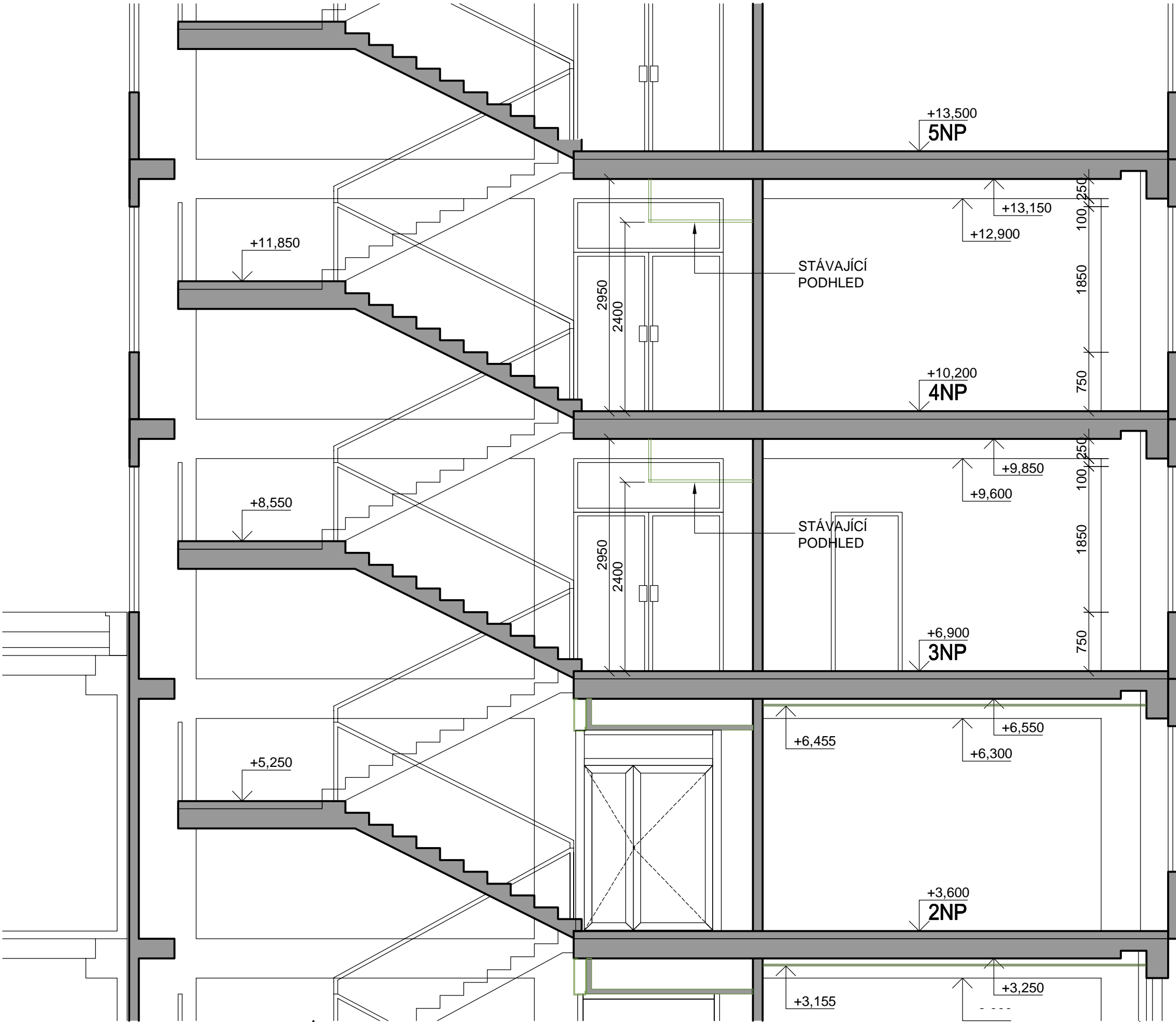
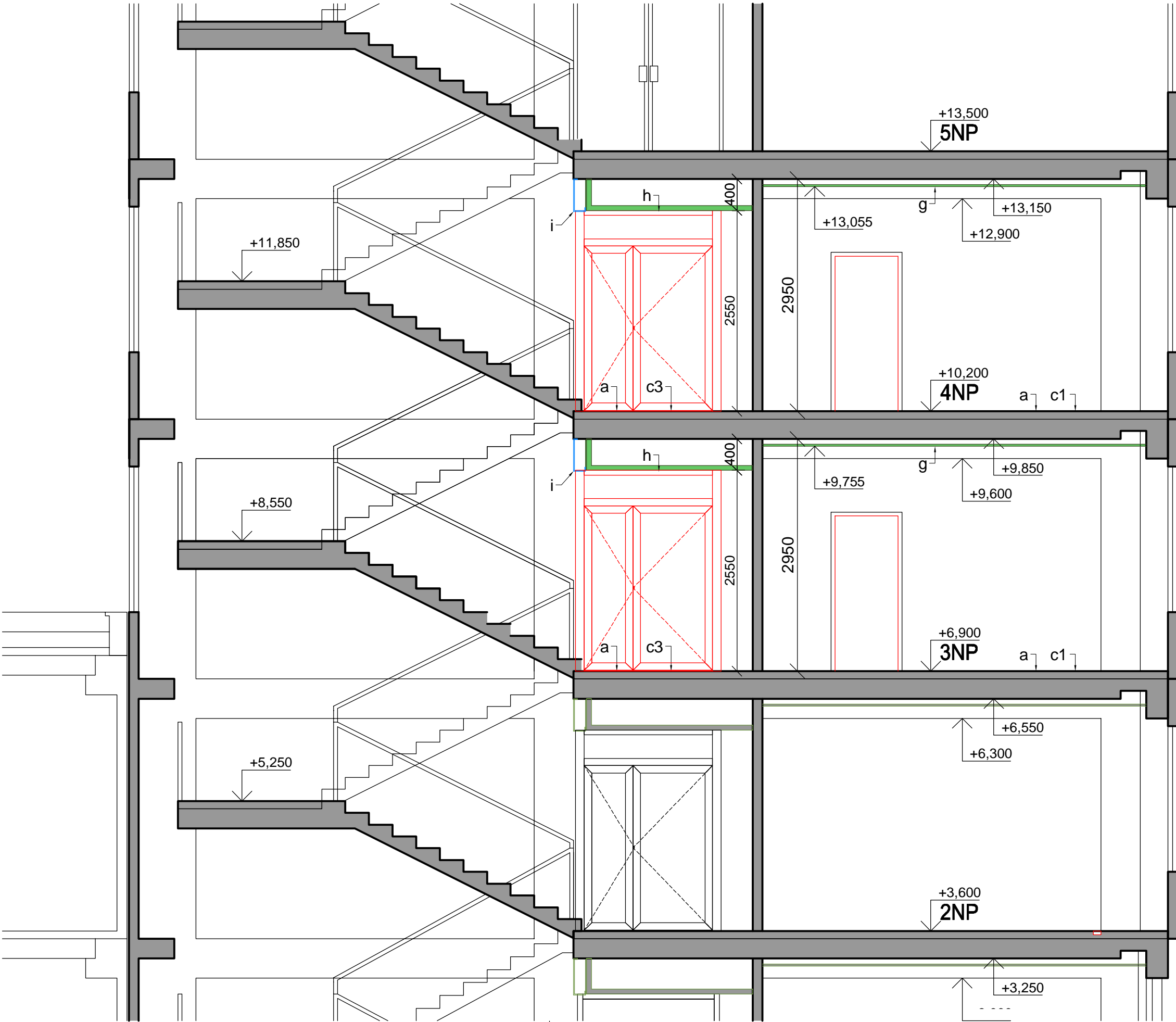


ŘEZ A-A' - STÁVAJÍCÍ STAV



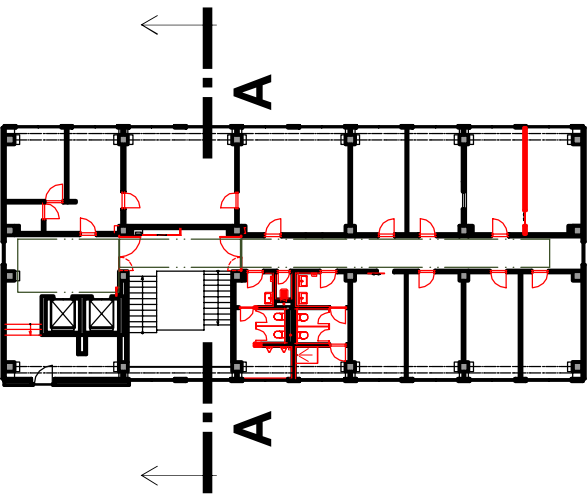
ŘEZ A-A' - NOVÝ STAV



LEGENDA STAVEBNÍCH ÚPRAV:

- a DEMONTÁŽ STÁVAJÍCÍ PODLAHOVÉ KRYTINY
- b DEMONTÁŽ STÁVAJÍCÍCH ZAŘIZOVACÍCH PŘEDMĚTŮ
- c1 PODLAHA - VYSPRAVENÍ PODKLADU, NIVELACE, ZÁTĚŽOVÝ KOBEREC (ČTVERCE 50/50)
- c2 PODLAHA - VYSPRAVENÍ PODKLADU, NIVELACE, VINYLÓVÉ LAMELY
- c3 REPASE STÁVAJÍCÍHO TERACA - PŘEBROUŠENÍ, VYLEŠTĚNÍ, KONZERVACE
- e REPASE KAZETOVÉHO PODHLEDU CHODBY
- f NOVÉ DRÁŽKY V PODLAŽE 100x40 mm PRO ROZVOD ELEKTRO
- g NOVÝ PŘISAZENÝ SDK PODHLED
- h NOVÝ ZVÝŠENÝ PODHLED
- i SVĚTELNÝ PRVEK, AKRYL. TRÁM, VYSVÍCENÝ LED

SCHEMA ŘEZU



±0,000 = ÚROVEŇ ČISTÉ PODLAHY V 1NP

vypracoval	HIP
ING. ARCH. P. MATOUŠEK	ING. ARCH. P. MATOUŠEK
objednatel:	Povodí Moravy, s.p., Dřevařská 11, 602 00 Bno
REKONSTRUKCE BUDOVY ŘEDITELSTVÍ POVODÍ MORAVY, s.p. - 2. etapa	
DOKUMENTACE PRO PROVÁDĚNÍ STAVBY	
ŘEZ A-A'	formát 5A4
	měřítko 1:50
	výkr. č. D.09

