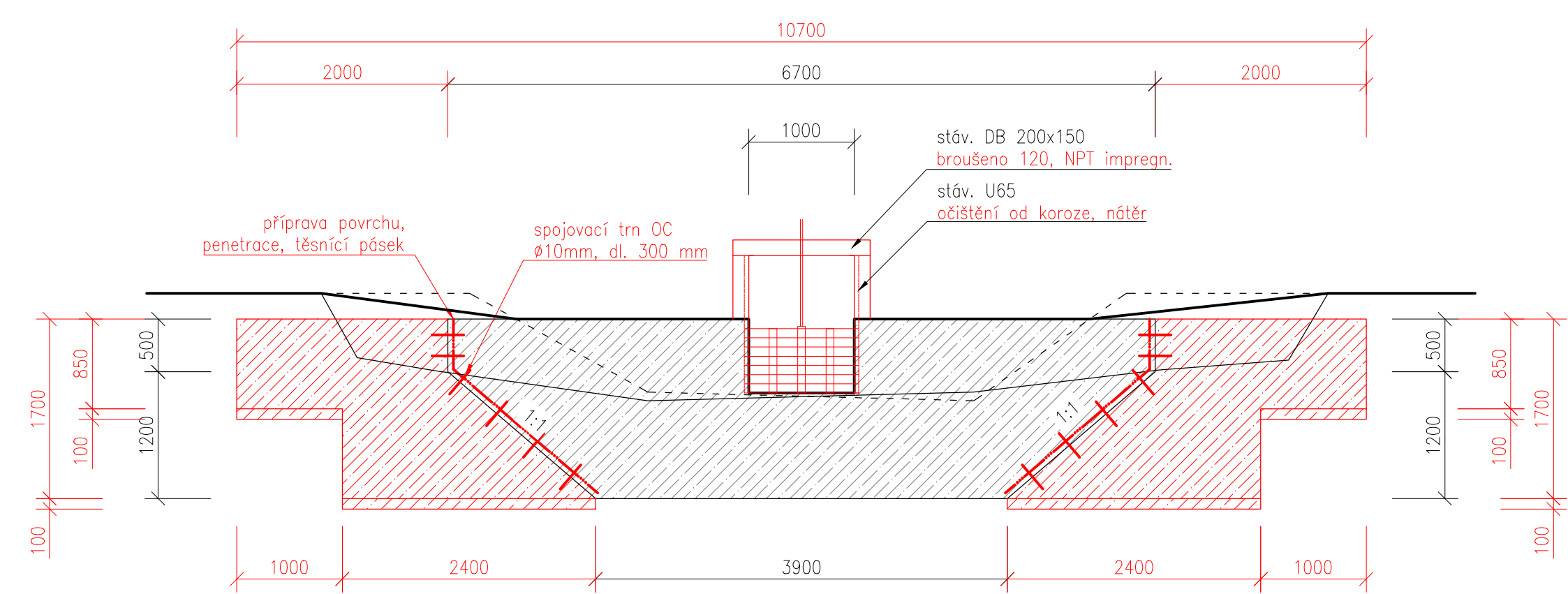
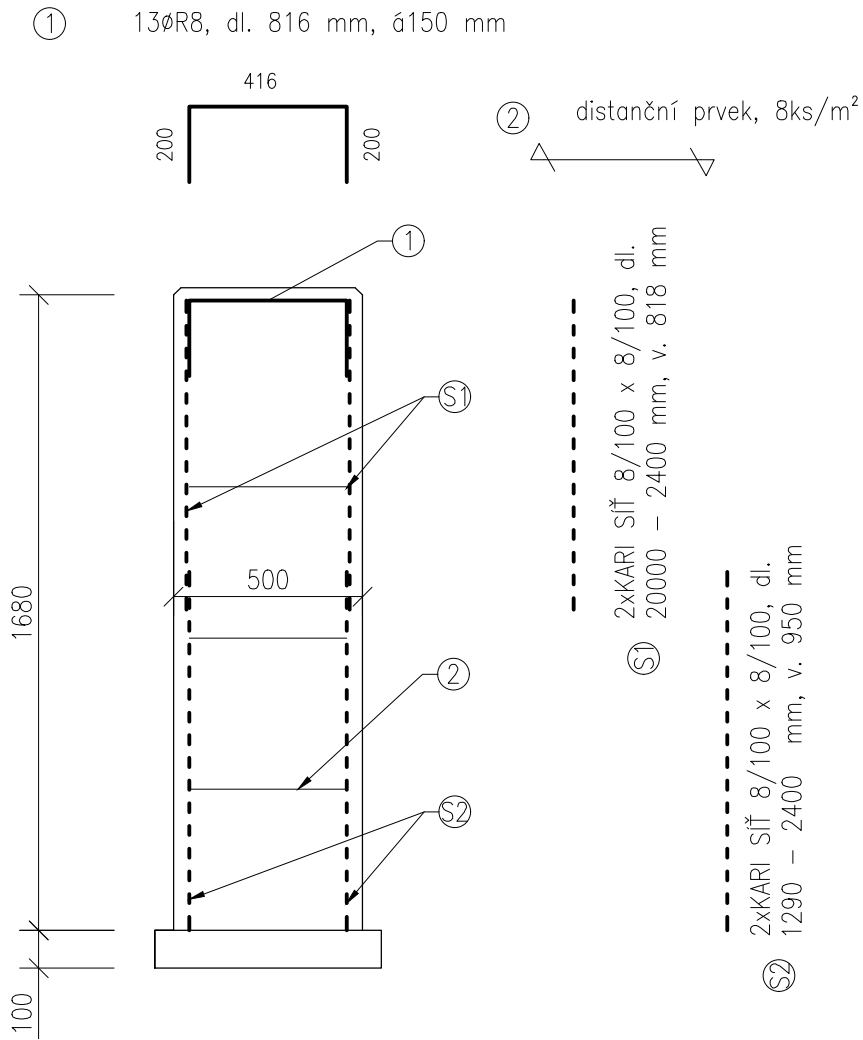


PODÉLNÝ ŘEZ OBJEKTEM

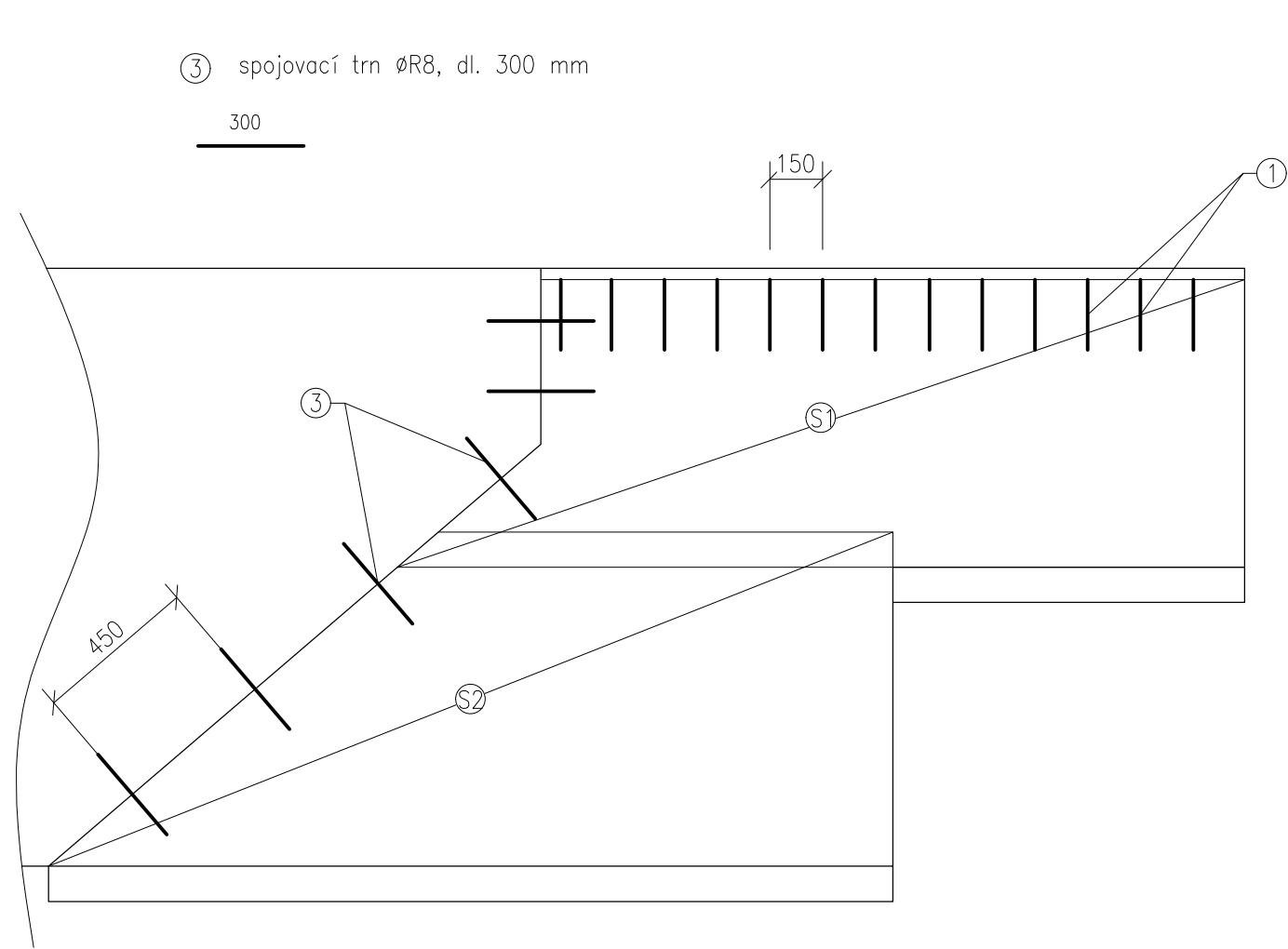


VYZTUŽENÍ OBJEKTU

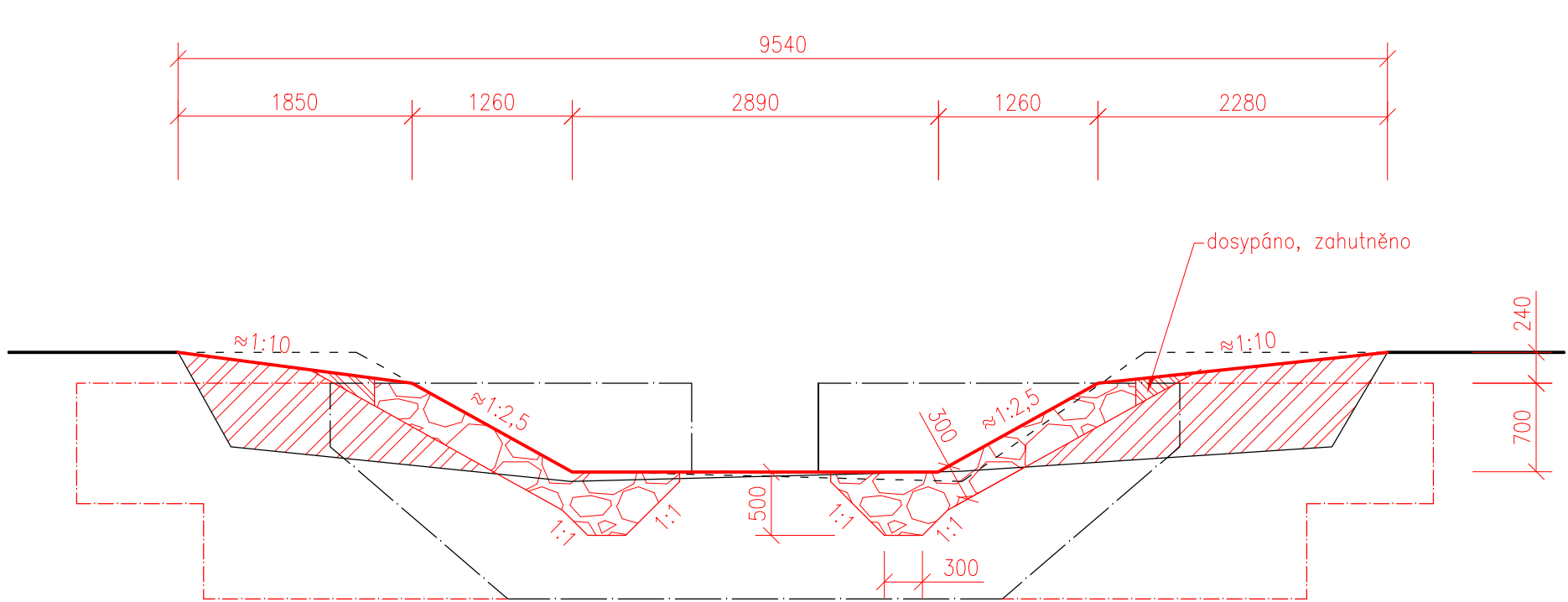
- příčný řez



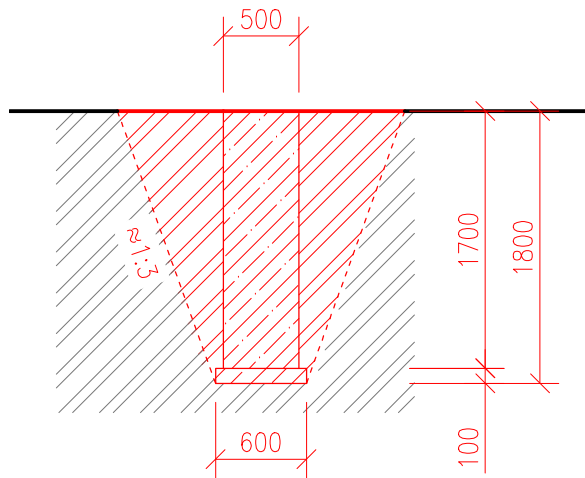
- podélný řez



PŘÍČNÝ ŘEZ KORYTEM PŘED OBJEKTEM



PŘÍČNÝ ŘEZ OBJEKTEM



LEGENDA MATERIÁLŮ:

- navržené konstrukce
- stávající konstrukce
- dřevo DB
- zásyp zeminou, hutněno 95% PS
- kamenná rovnánina, regulační kámen 50–80 kg s vyklínováním
- železobeton, bet. C25/30, XC4, XF3
- podkladní beton prostý C16/20

OCEL B500B (R10505)
KARI SÍTĚ 8/100 x 8/100

BETON C25/30, XC4, XF3
MAX. PRŮSAK VODY 50 MM DLE ČSN EN 12 390 - 8
PLOCHY VE STIKU SE ZEMINOU OŠETŘENY OCHRANNÝM NÁTĚREM 1xALP + 2X ALN

KRYTÍ VÝZTUŽE MIN 30 mm

DŘEVĚNÉ PLOCHY NATŘENY TRANSPARENTNÍM IMPREGNAČNÍM NÁTĚREM
FINÁLNÍ BARVA OC. POHLEDOVÝCH KONSTRUKCÍ GRAFITOVÁ ČERNĚ

 AQUATEST a.s. ; Geologická 4, Praha 5 +420 234 607 111 ; aquatest@aquatest.cz www.aquatest.cz	Vypracoval: Ing. Libor Kouřík	
	Odpovědný projektant: Ing. Libor Kouřík	
	Investor: Národní hřebčín kladruby nad labem Kladruby n. L. č. p. 1, 533 14 Kladruby n. L.	
	Místo: obce Kladruby n. L. a Semín (okr. Pardubice)	
Projekt: Rekonstrukce funkčních objektů na průtočném systému odstavených ramen a náhonů v areálu NH Kladruby nad Labem	Č.zakázky: 241 180 223 000	
	Datum: 4/2019	
Část stavby: SO02	Průloha č.: D.2.2	
	Stupeň dok.: DSJ	
Příloha: Rekonstrukce FO5	Měřítko: 1:50	
	Formát: 4x A4	