
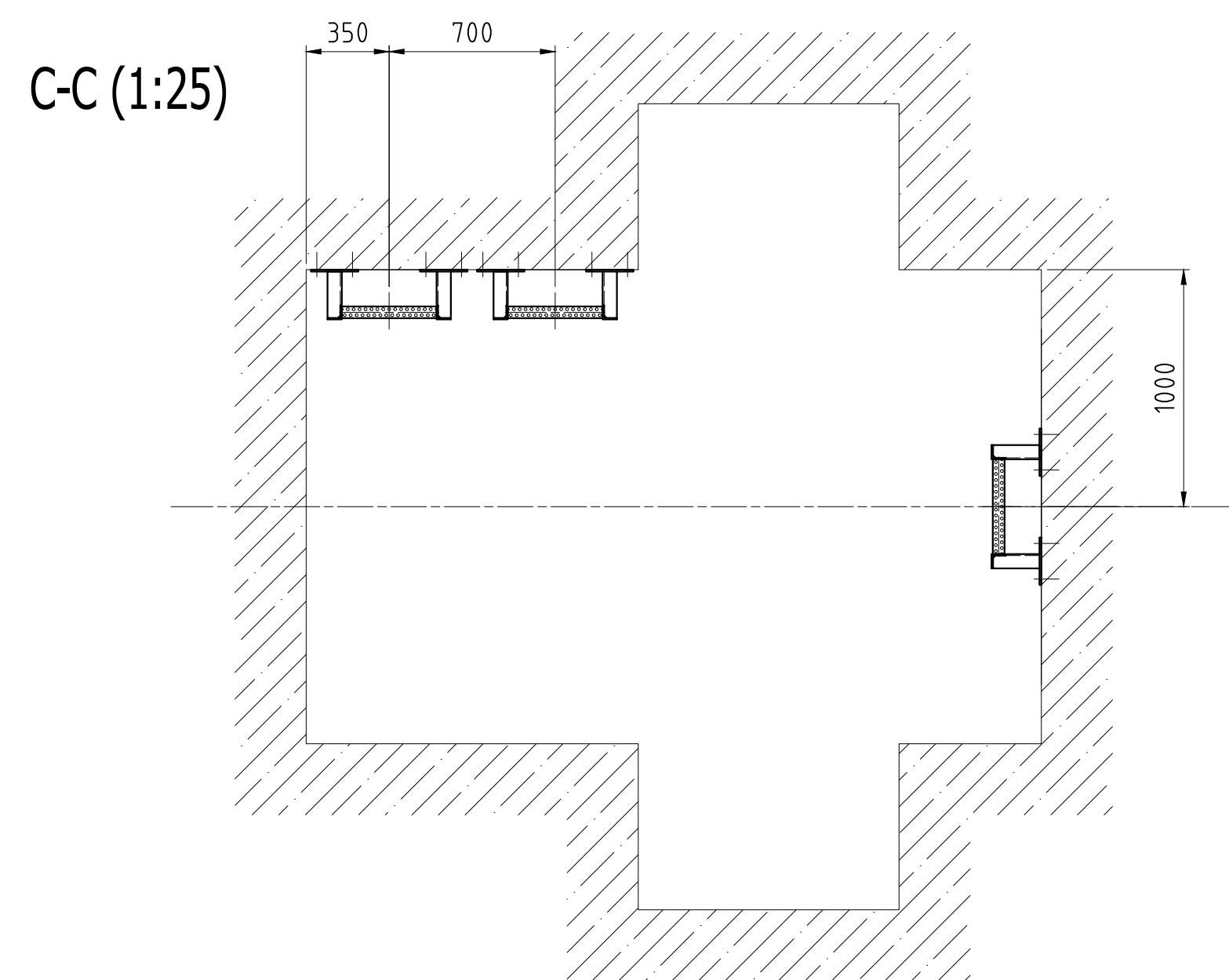
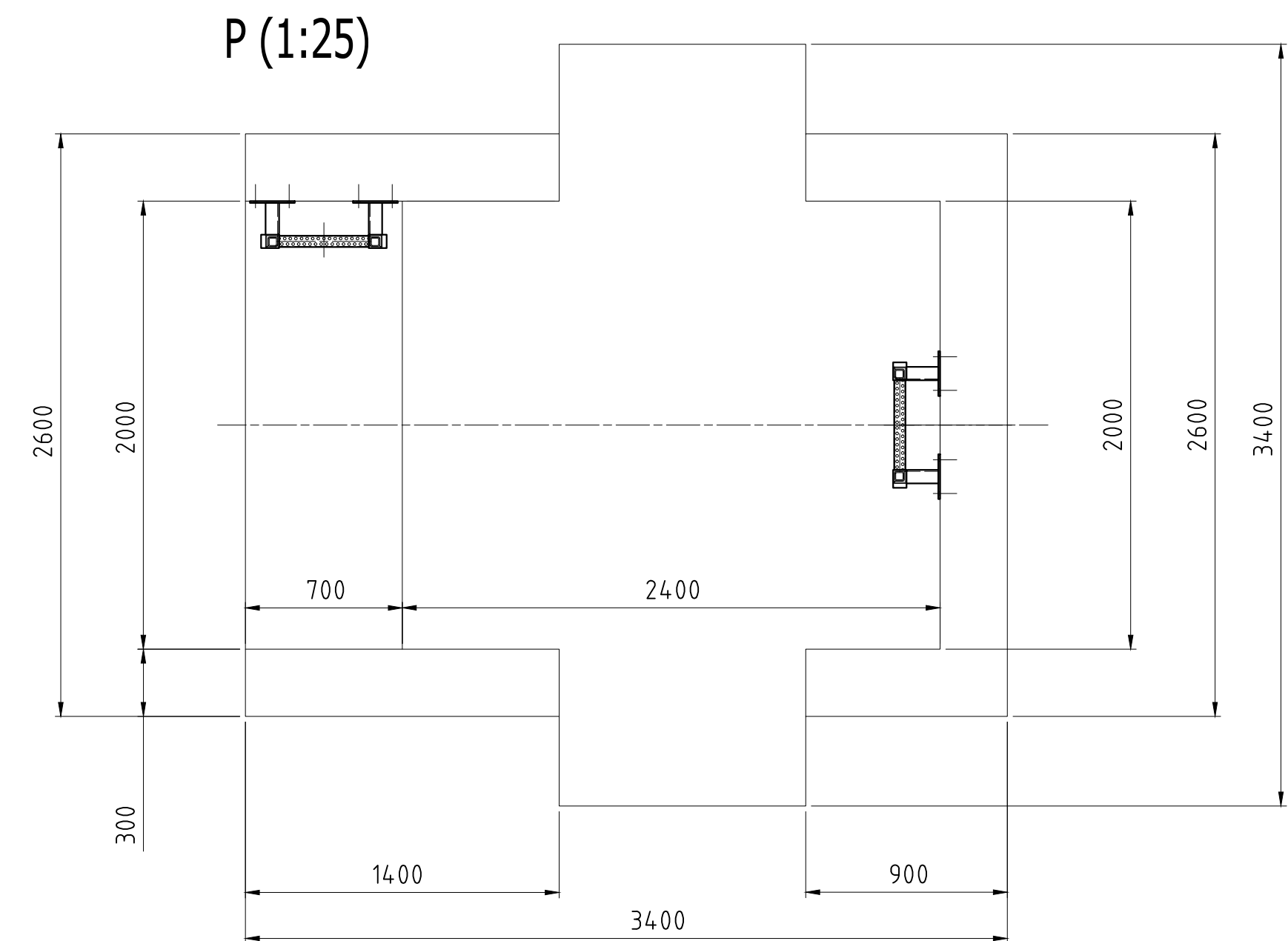
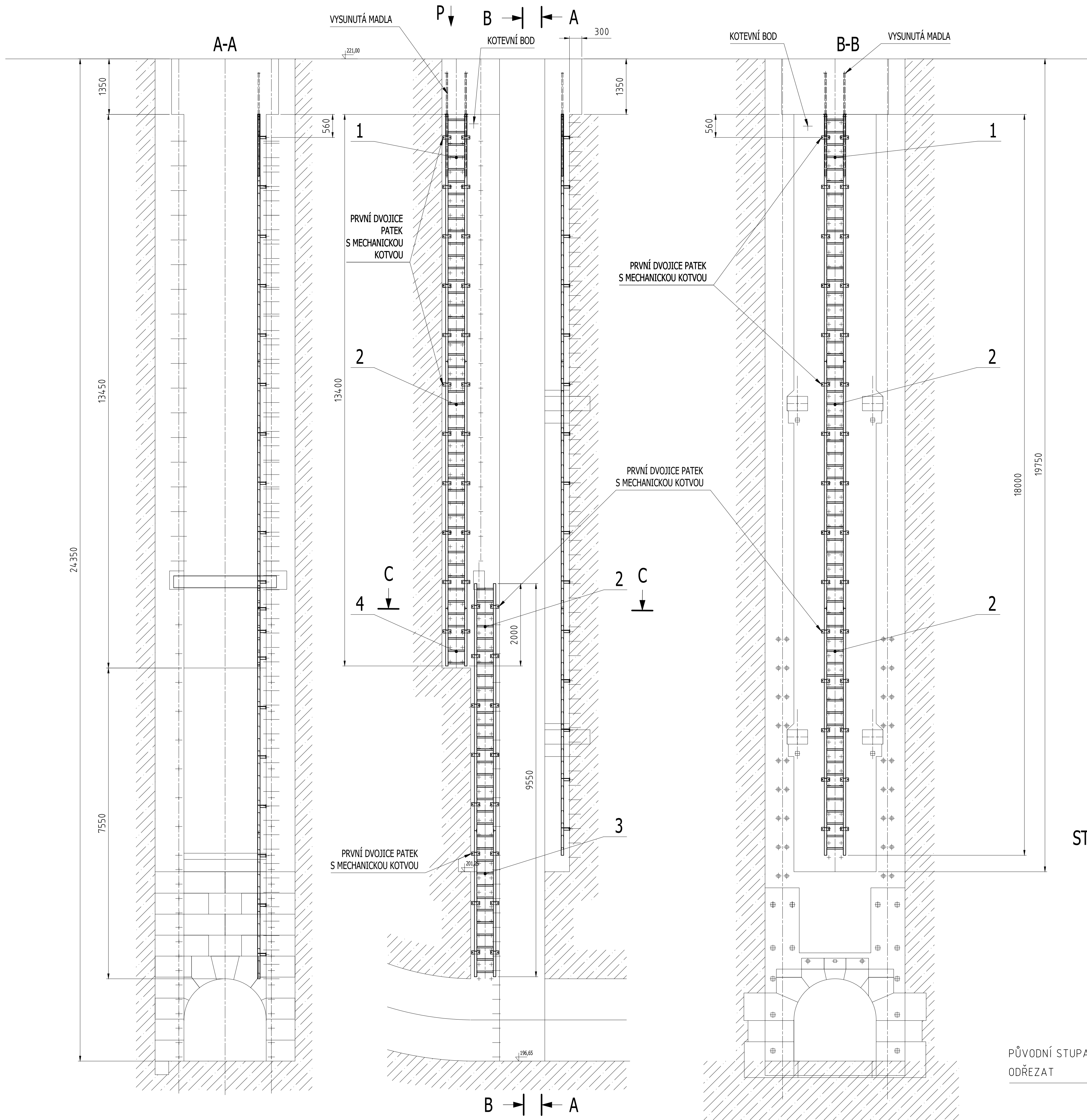
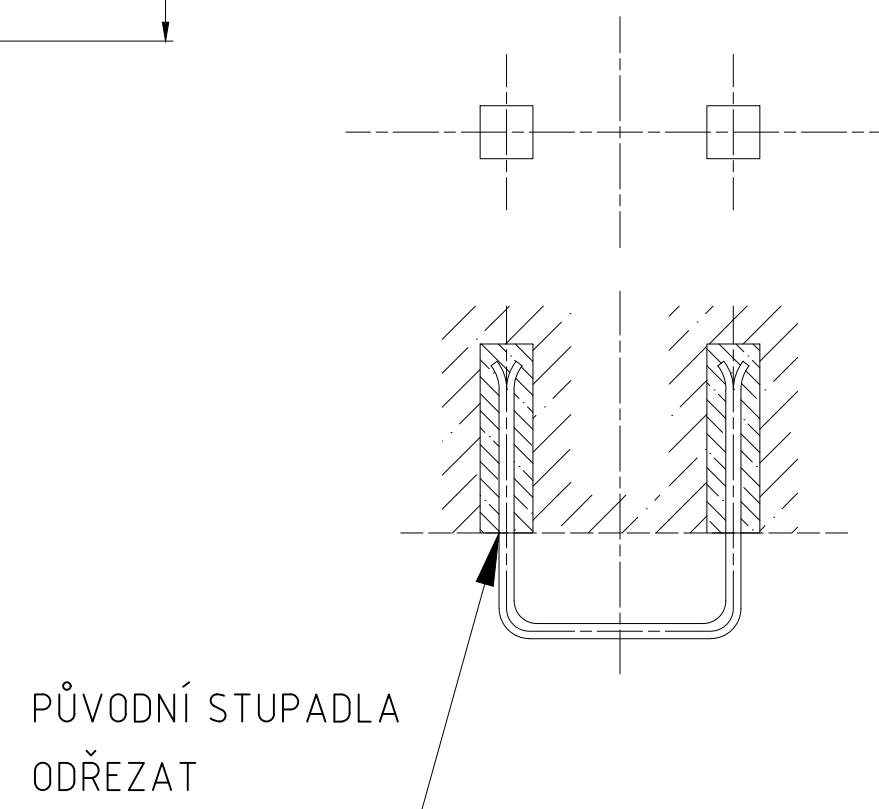


Sweco Hydroprojekt a.s. Ústředí Praha Táborská 31, 140 16 Praha 4; praha@sweco.cz; www.sweco.cz				SWECO 	
VYPRACOVAL	Ing. Eliška Netolická	HIP	Ing. Kamil Mandlík	T. KONTROLA	
PROJEKTANT	Ing. Eliška Netolická	ŘEDITEL DIVIZE	Ing. Petr Matějček	DATUM	4/2019
OBJEDNATEL	Povodí Vltavy, státní podnik			OKRES	Praha - západ
AKCE: VD Štěchovice Výměna žebříků v šachtách PK				ČÍSLO ZAKÁZKY	11-8290-0100
				STUPEŇ	DPS
				FORMÁT	A3
				MĚŘÍTKO	1:500
				ARCHIVNÍ ČÍSLO	002673/19/1
PŘÍLOHA: Situace PK				ČÍSLO PŘÍLOHY	1

Tato dokumentace včetně všech příloh (s výjimkou dat poskytnutých objednatelem) je duševním vlastnictvím akciové společnosti Sweco Hydroprojekt a.s. Objednatel této dokumentace je oprávněn ji využít k účelům vyplývajícím z uzavřené smlouvy bez jakéhokoliv omezení. Jiné osoby (jak fyzické, tak právnické) nejsou bez předchozího výslovného souhlasu objednatele oprávněny tuto dokumentaci ani její části jakkoli využívat, kopírovat (ani jiným způsobem rozmnožovat) nebo zpřístupnit dalším osobám.
Poznámka: Podpisy zpracovatelů jsou připojeny pouze k výtisku číslo 01 nebo originálu přílohy (matrici).




STÁVAJÍCÍ STUPADLA (1:10)

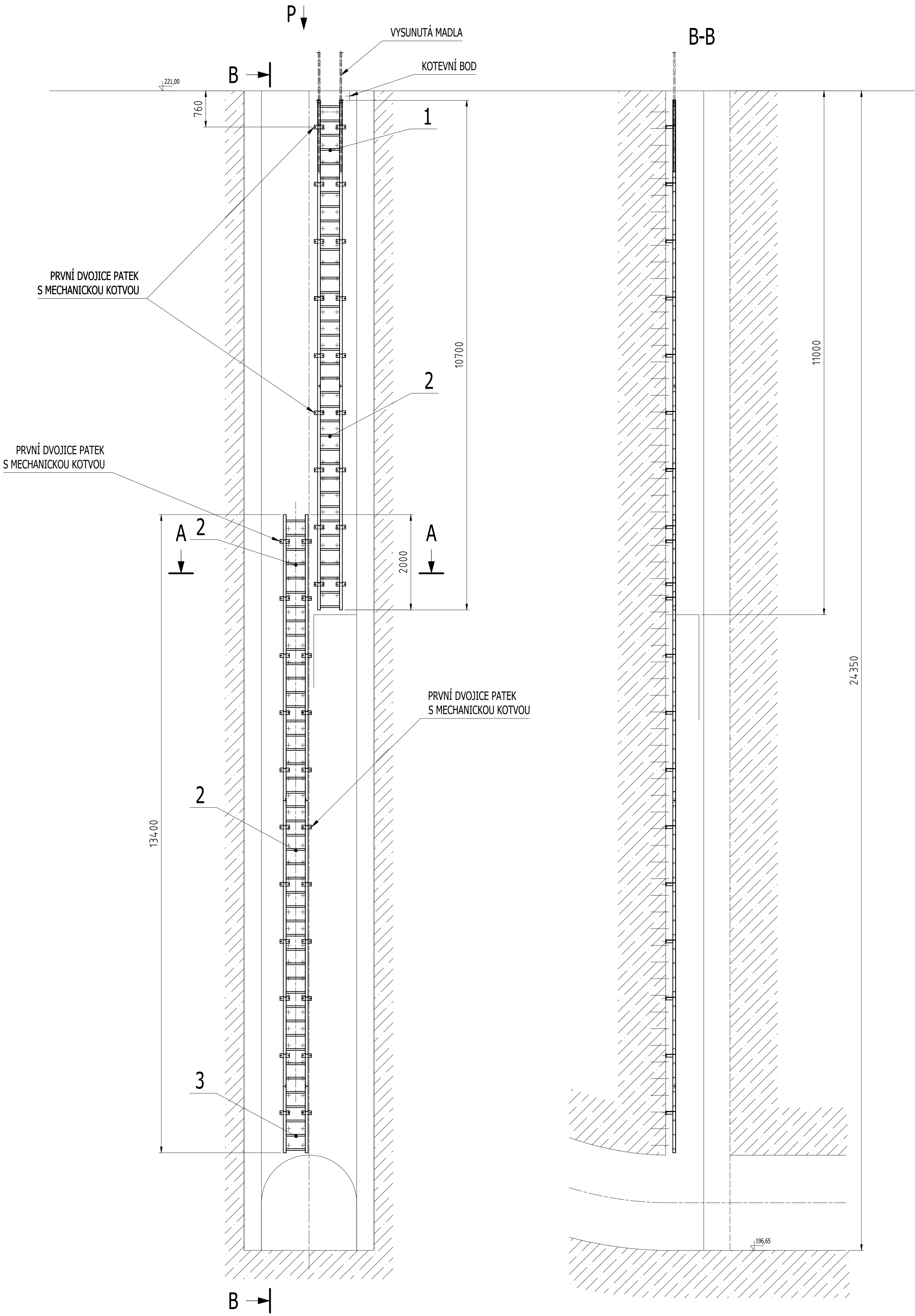


Stávající stupadla odřezat u stěny šachty dle naznačené situace.
Délku žebříku a jeho umístění přizpůsobit skutečnosti.

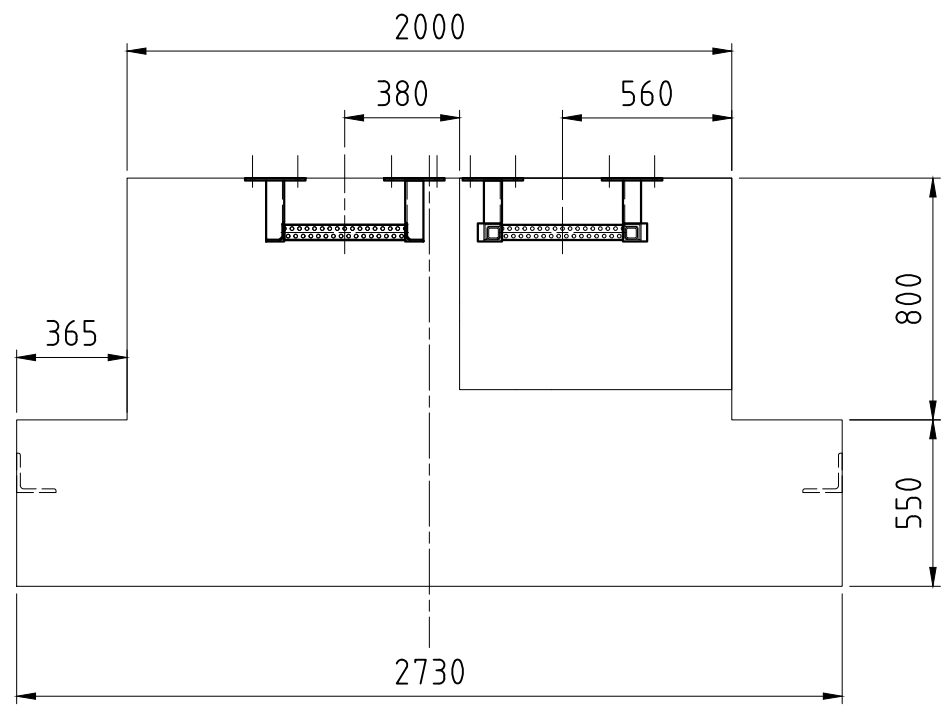
4	ŽEBŘÍK 2M			1.1.4	1	37.6
3	ŽEBŘÍK 4M			1.1.3	1	69.0
2	ŽEBŘÍK 6M			1.1.2	4	106.4
1	ŽEBŘÍK 6M - ČÁST S MADLEM			1.1.1	2	122.9
poz.	název - rozměr	polotovary	materiál	číslo výkresu	kusů	hmot.
INDEX	ZNĚNA	DATUM	PODPIS	Číslo výkresu	HMOTNOST kg	
				Listů	List	778.0

Sweco Hydroprojekt a.s. Ústředí Praha Táborská 31, 140 16 Praha 4; praha@sweco.cz; www.sweco.cz				SWECO 	
VYPRACOVAL	Ing. Eliška Netolická	HIP	Ing. Kamil Mandlík	T. KONTROLA	
PROJEKTANT	Ing. Eliška Netolická	ŘEDITEL DIVIZE	Ing. Petr Matějček	DATUM	4/2019
OBJEDNATEL	Povodí Vltavy, státní podnik			OKRES	Praha - západ
AKCE:	VD Štěchovice Výměna žebříků v šachtách PK			ČÍSLO ZAKÁZKY	11-8290-0100
				STUPEŇ	DPS
				FORMÁT	A1
				MĚŘÍTKO	1:50
				ARCHIVNÍ ČÍSLO	002673/19/1
PŘÍLOHA:	Stavitková šachta č. 2, 5, 8, 9, 12, 15			ČÍSLO PŘÍLOHY	1.1

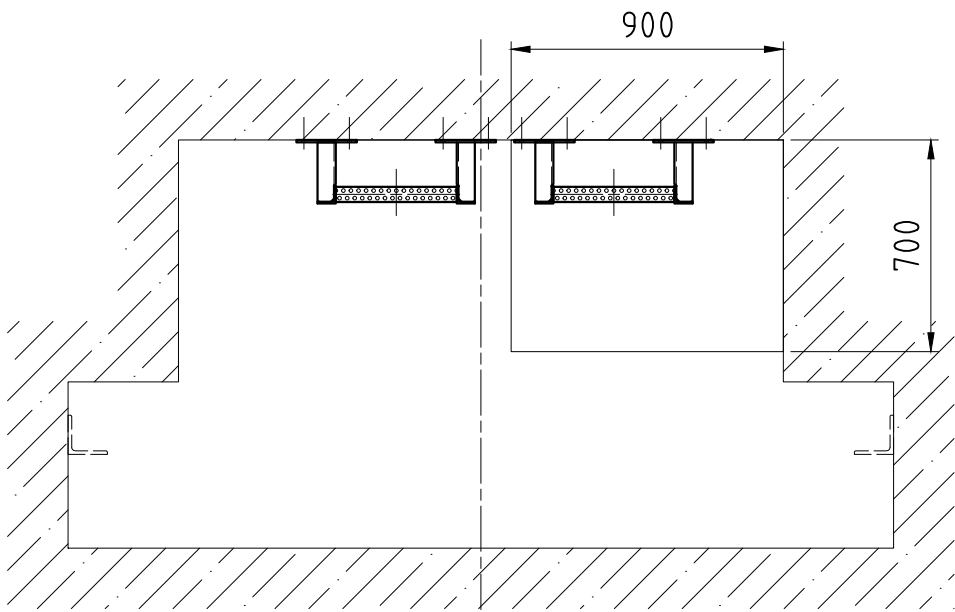
Tato dokumentace včetně všech příloh (s výjimkou dat poskytnutých objednatelem) je duševním vlastnictvím akciové společnosti Sweco Hydroprojekt a.s. Objednatel této dokumentace je oprávněn ji využít k účelům vyplývajícím z uzavřené smlouvy bez jakéhokoli omezení. Jiné osoby (jak fyzické, tak právnické) nejsou bez předchozího výslovného souhlasu objednatele oprávněny tuto dokumentaci ani její části jakkoli využívat, kopírovat (ani jiným způsobem rozmnožovat) nebo zprístupňovat dalším osobám.
Poznámka: Podpisy zpracovatelů jsou připojeny pouze k výřezku číslo 01 nebo originálu přílohy (matrici).



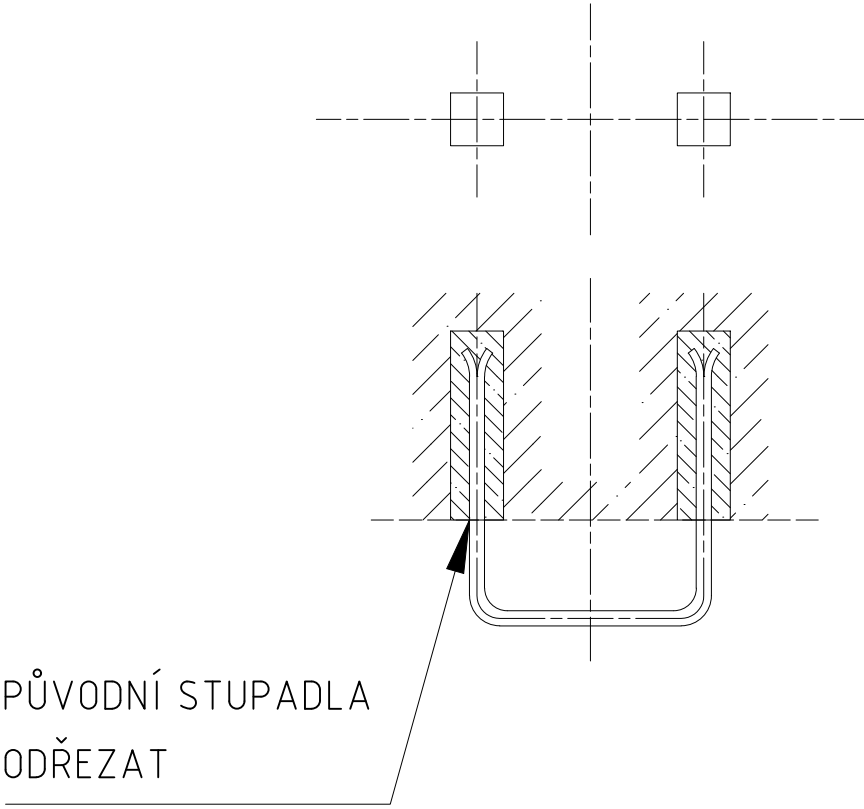
P (1:25)



A-A (1:25)



STÁVAJÍCÍ STUPADLA (1:10)

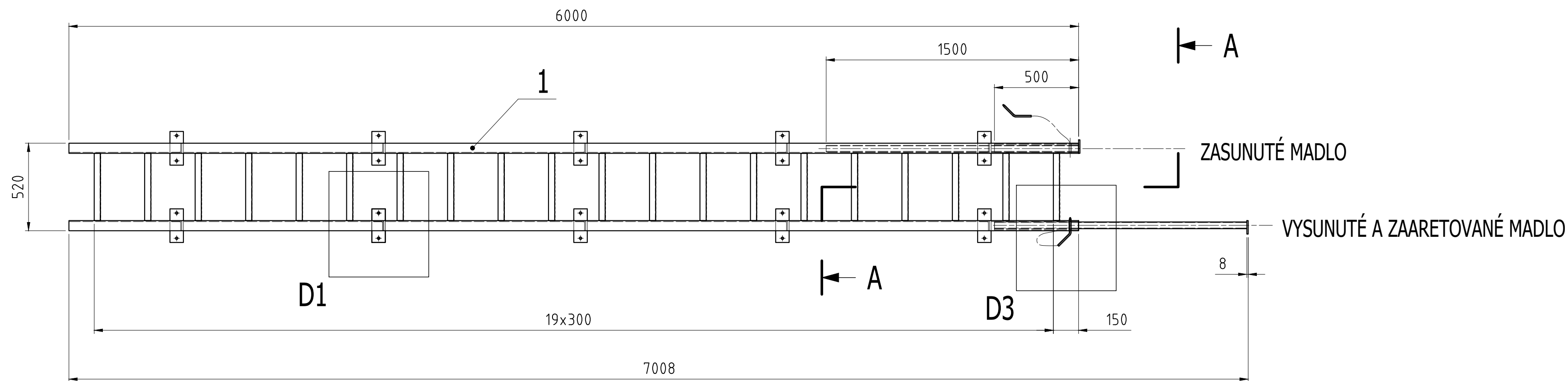


Stávající stupadla odřezat u stěny šachty dle naznačené situace.
Délku žebříku a jeho umístění přizpůsobit skutečnosti.

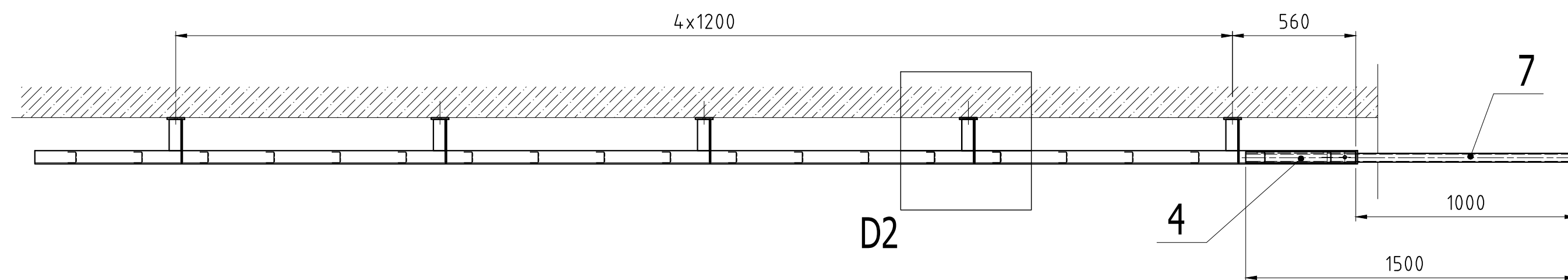
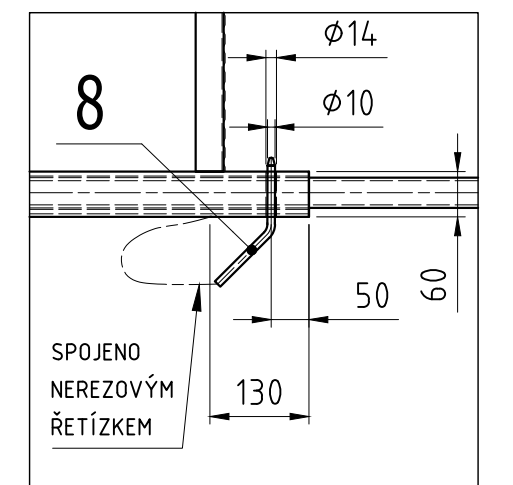
3	ŽEBŘÍK 2M			1.1.4	1	37.6
2	ŽEBŘÍK 6M			1.1.2	3	106.4
1	ŽEBŘÍK 6M - ČÁST S MADLEM			1.1.1	1	122.9
poz.	název - rozměr	polotovary	materiál	číslo výkresu	kusů	hmot.
INDEX	ZNĚNA	DATUM	PODPIS	Listů	List	479.7

Sweco Hydroprojekt a.s. Ústředí Praha Táborská 31, 140 16 Praha 4; praha@sweco.cz; www.sweco.cz				SWECO 	
VYPRACOVAL	Ing. Eliška Netolická	HIP	Ing. Kamil Mandlík	T. KONTROLA	
PROJEKTANT	Ing. Eliška Netolická	ŘEDITEL DIVIZE	Ing. Petr Matějček	DATUM	4/2019
OBJEDNATEL	Povodí Vltavy, státní podnik			OKRES	Praha - západ
AKCE:	VD Štěchovice Výměna žebříků v šachtách PK			ČÍSLO ZAKÁZKY	11-8290-0100
				STUPEŇ	DPS
				FORMÁT	A1
				MĚŘÍTKO	1:50
				ARCHIVNÍ ČÍSLO	002673/19/1
PŘÍLOHA:	Šachta pr. hrazení č. 1, 3, 4, 6, 7, 10, 11, 13, 14, 16			ČÍSLO PŘÍLOHY	1.2

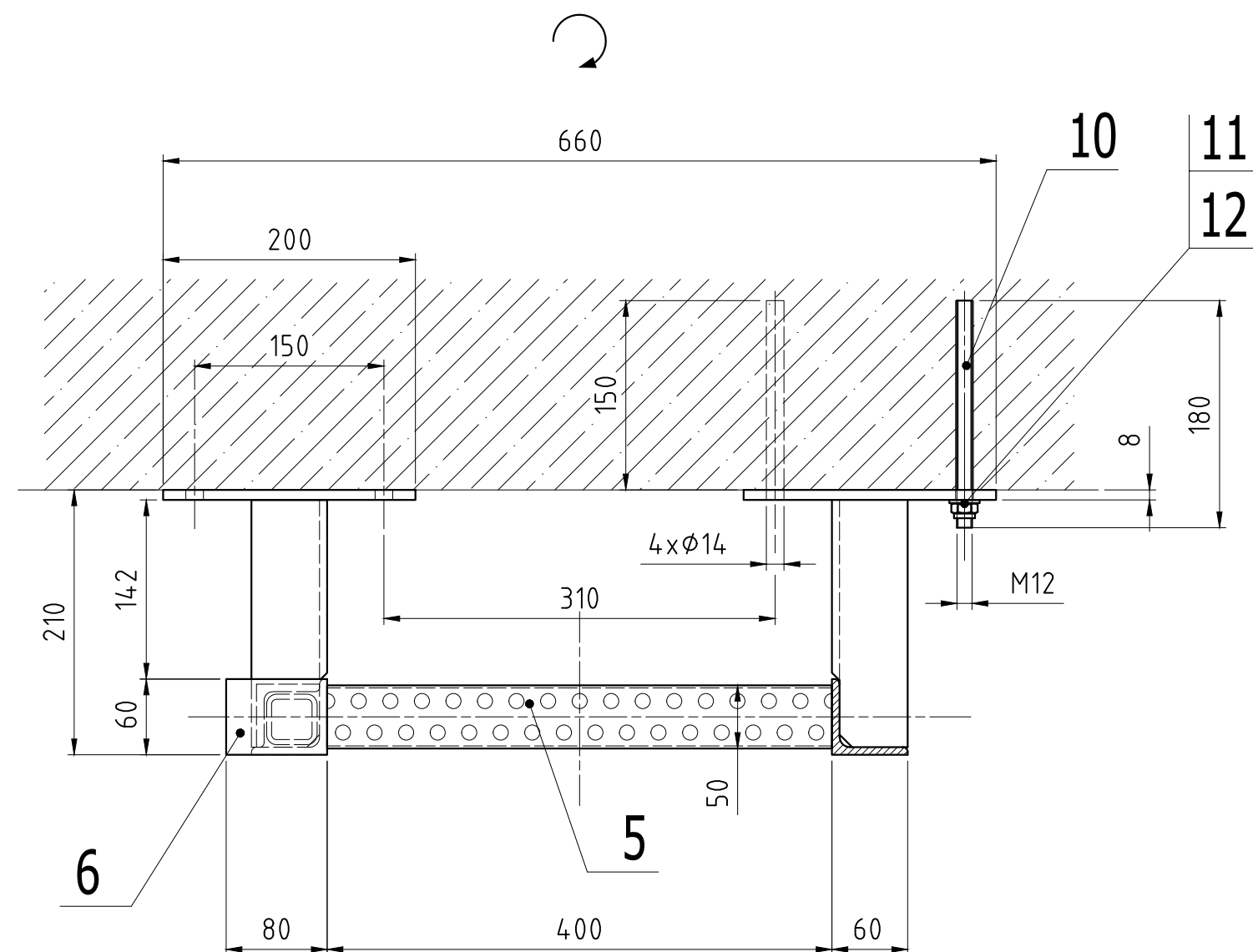
Tato dokumentace včetně všech příloh (s výjimkou dat poskytnutých objednatelem) je duševním vlastnictvím akciové společnosti Sweco Hydroprojekt a.s. Objednatel této dokumentace je oprávněn ji využít k účelům vyplývajícím z uzavřené smlouvy bez jakéhokoliv omezení. Jiné osoby (jak fyzické, tak právnické) nejsou bez předchozího výslovného souhlasu objednatele oprávněny tuto dokumentaci ani její části jakkoli využívat, kopírovat (ani jiným způsobem rozmnožovat) nebo zpřístupnit dalším osobám.
Poznámka: Podpisy zpracovatelů jsou připojeny pouze k výkresu číslo 01 nebo originálu přílohy (matrici).



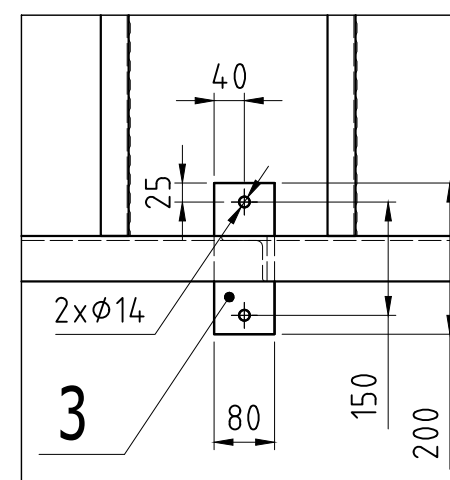
DETAIL D3 (1:10)



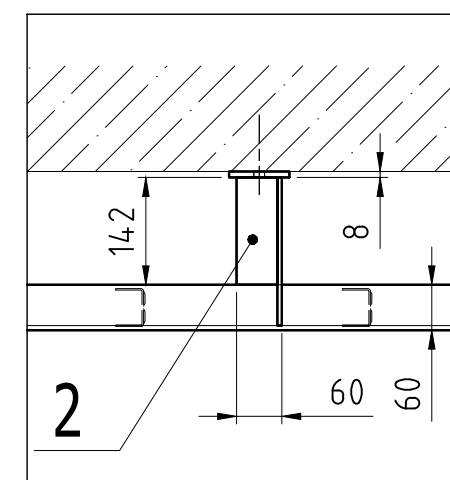
A-A (1:5)



DETAIL D1 (1:10)



DETAIL D2 (1:10)



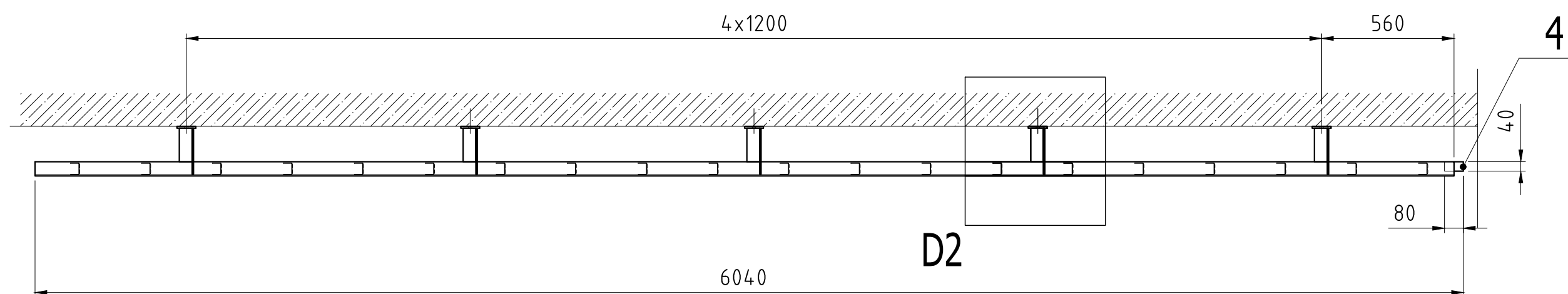
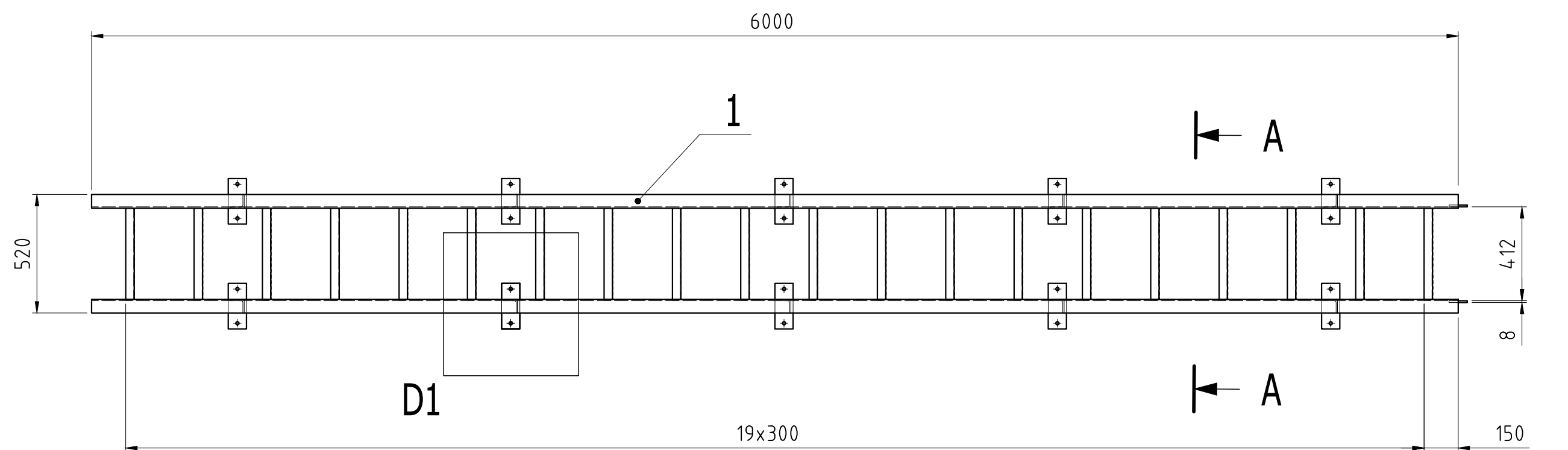
Tento výkres nenahrazuje výrobní dokumentaci!

Délku žebříku a jeho umístění přizpůsobit skutečnosti.
Chemická kotva M12 (kromě první dvojice patek, kde je mechanická kotva M12), průměr vrtu 14 mm, hloubka vrtu 150 mm. Vyplnit vhodným chemickým tmelem například HIT-HY 200.

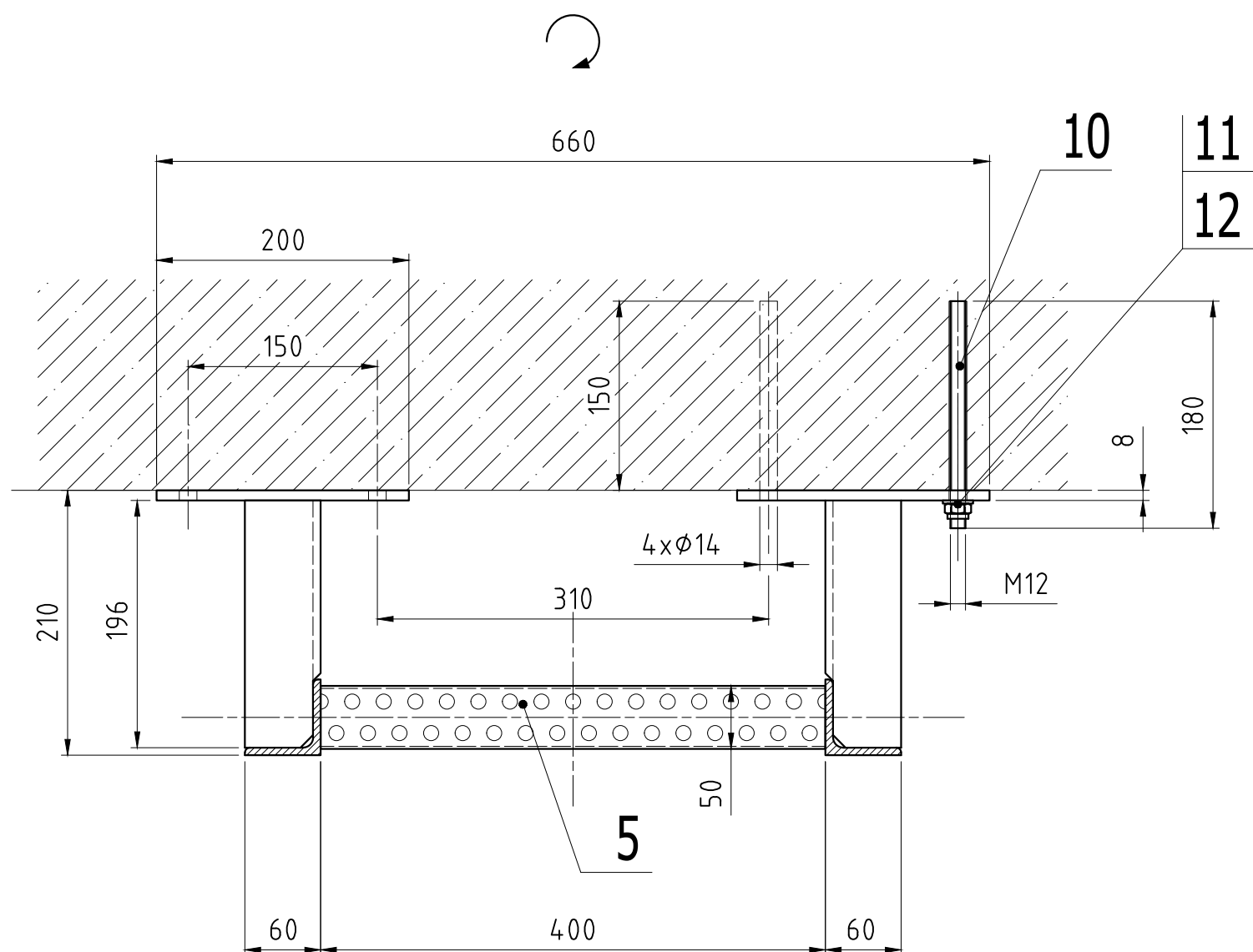
12	MATICE M12	ISO 7042	A4-70		20	
11	PODLOŽKA 12	ISO 7089	A4-70		20	
10	ZÁVITOVÁ TYČ M12x180		A4-70		20	0.2
9					0	
8	Ø10x195	ČSN 42 5510	1.4301		2	0.1
7	TR 4HR 40x4 - 1500	ČSN 42 5720	1.4301		2	6.3
6	P 8 - 60x80	ČSN 42 5541	1.4301		2	0.3
5	ŽEBŘÍK. PŘÍČKA LSP 50 G - 400	LICHTGITTER	NEREZ		20	0.8
4	L 50x6 - 500	ČSN 42 5541	1.4301		2	2.2
3	P 8-80x200	ČSN 42 5310	1.4301		10	1.0
2	L 60x6 - 196	ČSN 42 5541	1.4301		10	1.1
1	L 60x6 - 6000	ČSN 42 5541	1.4301		2	32.5
poz.	název - rozměr	polotovár	materiál	číslo výkresu	kusů	hmot.
INDEX	ZMĚNA	DATUM	PODPIS	Číslo výkresu	HMOTNOST kg	
				Listů	List	122.9

Sweco Hydroprojekt a.s. Ústředí Praha Táborská 31, 140 16 Praha 4; praha@sweco.cz; www.sweco.cz				SWECO 	
VYPRACOVAL	Ing. Eliška Netolická	HIP	Ing. Kamil Mandlík	T. KONTROLA	
PROJEKTANT	Ing. Eliška Netolická	ŘEDITEL DIVIZE	Ing. Petr Matějček	DATUM	4/2019
OBJEDNATEL	Povodí Vltavy, státní podnik			OKRES	Praha - západ
AKCE: VD Štěchovice Výměna žebříků v šachtách PK				ČÍSLO ZAKÁZKY	11-8290-0100
				STUPEŇ	DPS
				FORMÁT	A2
				MĚŘÍTKO	1:20
				ARCHIVNÍ ČÍSLO	002673/19/1
PŘÍLOHA: ŽEBŘÍK 6M - ČÁST S MADLEM				ČÍSLO PŘÍLOHY	1.1.1

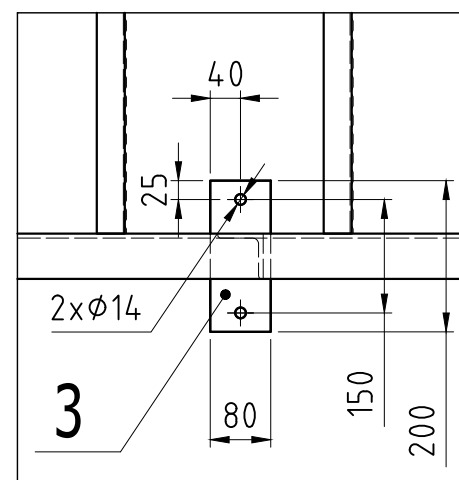
Tato dokumentace včetně všech příloh (s výjimkou dat poskytnutých objednatelem) je duševním vlastnictvím akciové společnosti Sweco Hydroprojekt a.s. Objednatel této dokumentace je oprávněn ji využít k účelům vyplývajícím z uzavřené smlouvy bez jakéhokoliv omezení. Jiné osoby (jak fyzické, tak právnické) nejsou bez předchozího výslovného souhlasu objednatele oprávněny tuto dokumentaci ani její části jakkoli využívat, kopírovat (ani jiným způsobem rozmnožovat) nebo zpřístupnit dalším osobám.
Poznámka: Podpisy zpracovatelů jsou připojeny pouze k výtisku číslo 01 nebo originálu přílohy (matrici).



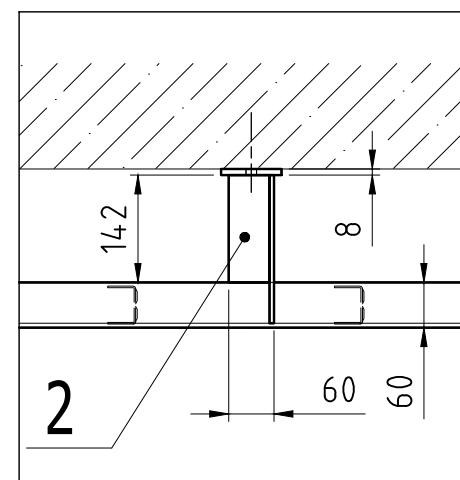
A-A (1:5)



DETAIL D1 (1:10)



DETAIL D2 (1:10)



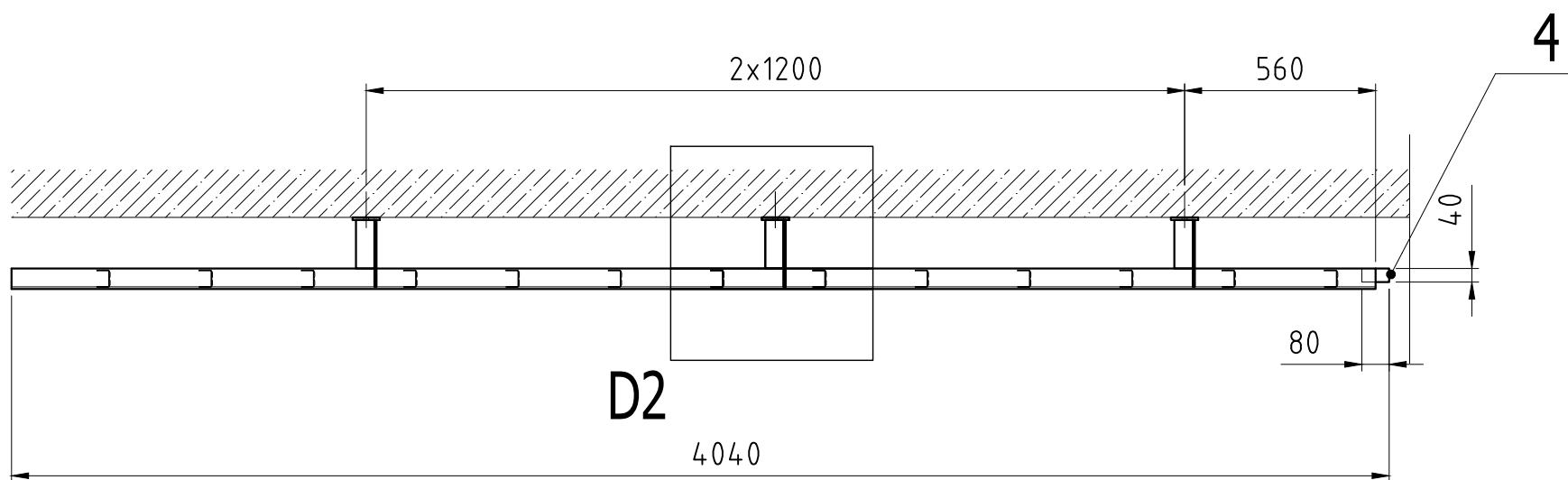
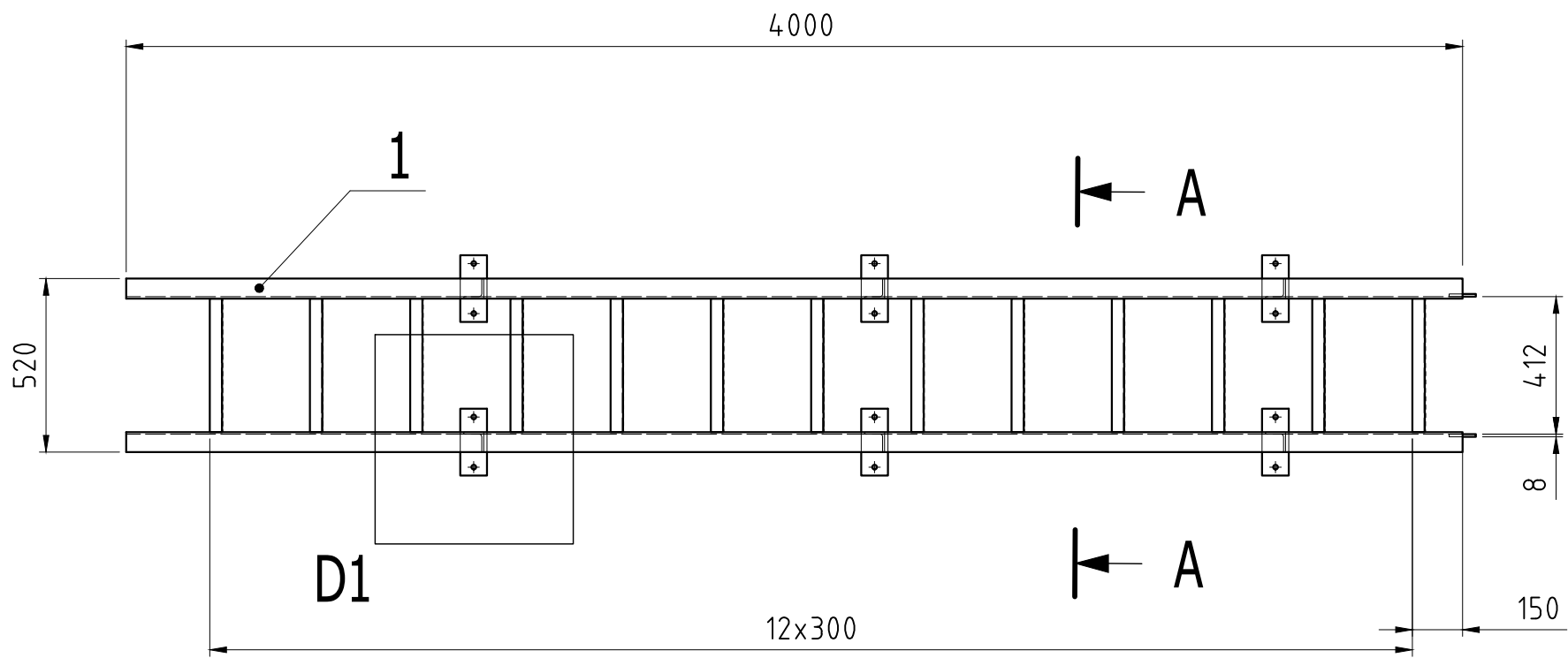
Tento výkres nenahrazuje výrobní dokumentaci!

Délku žebříku a jeho umístění přizpůsobit skutečnosti.
Chemická kotva M12 (kromě první dvojice patek, kde je mechanická kotva M12), průměr vrtu 14 mm, hloubka vrtu 150 mm. Vyplnit vhodným chemickým tmelem například HIT-HY 200.

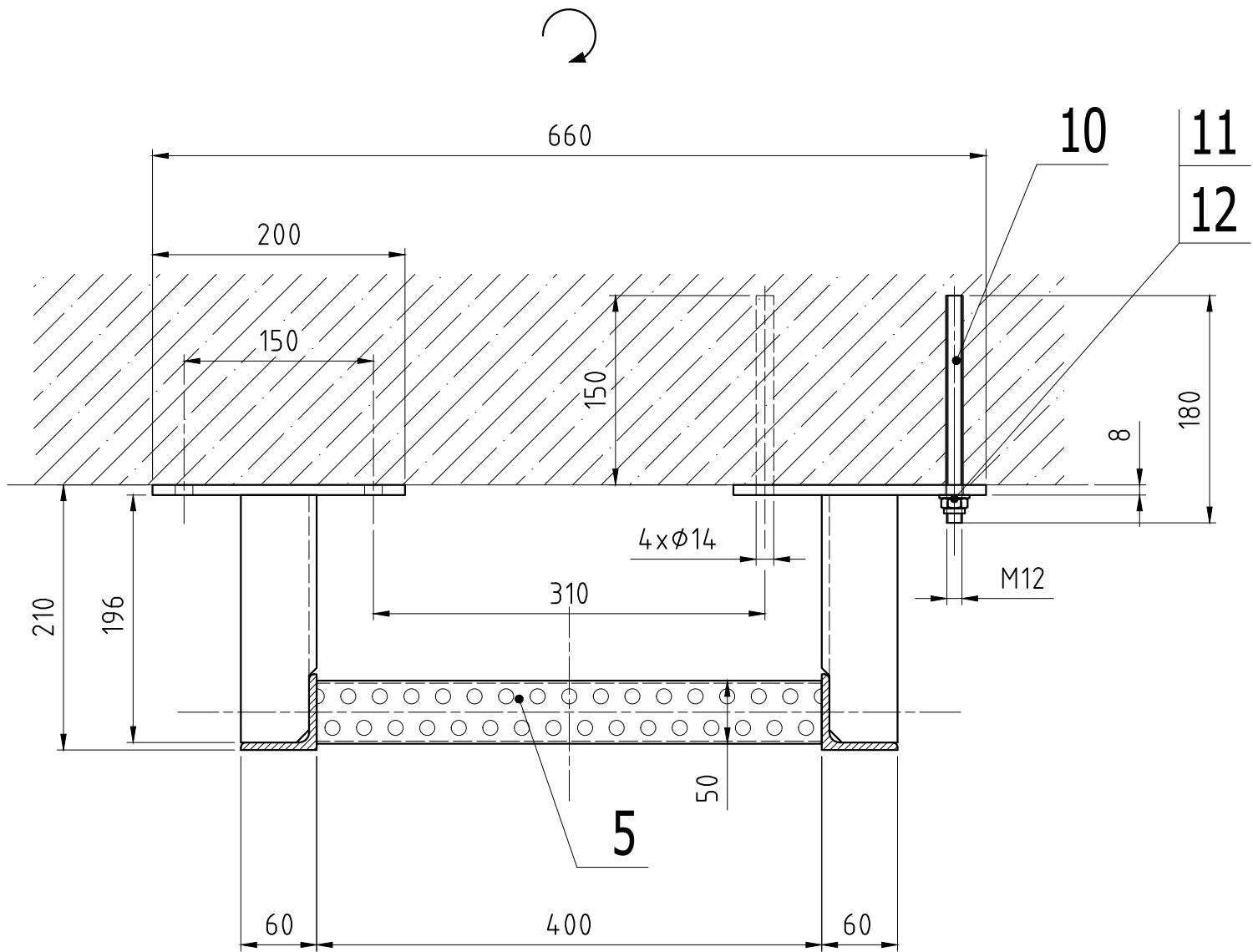
12	MATICE M12	ISO 7042	A4-70		20	
11	PODLOŽKA 12	ISO 7089	A4-70		20	
10	ZÁVITOVÁ TYČ M12x180		A4-70		20	0.2
9					0	
8					0	
7					0	
6					0	
5	ŽEBŘÍK. PŘÍČKA LSP 50 G - 400	LICHTGITTER	NEREZ		20	0.8
4	P 8-40x80	ČSN 42 5541	1.4301		2	0.2
3	P 8-80x200	ČSN 42 5310	1.4301		10	1.0
2	L 60x6 - 196	ČSN 42 5541	1.4301		10	1.1
1	L 60x6 - 6000	ČSN 42 5541	1.4301		2	32.5
poz.	název - rozměr		polotovár	materiál	číslo výkresu	kusů hmot.
INDEX	ZMĚNA		DATUM	PODPIS	Číslo výkresu	HMOTNOST kg
					Listů List	106.4

Sweco Hydroprojekt a.s. Ústředí Praha Táborská 31, 140 16 Praha 4; praha@sweco.cz; www.sweco.cz				SWECO 	
VYPRACOVAL	Ing. Eliška Netolická	HIP	Ing. Kamil Mandlík	T. KONTROLA	
PROJEKTANT	Ing. Eliška Netolická	ŘEDITEL DIVIZE	Ing. Petr Matějček	DATUM	4/2019
OBJEDNATEL	Povodí Vltavy, státní podnik			OKRES	Praha - západ
AKCE: VD Štěchovice Výměna žebříků v šachtách PK				ČÍSLO ZAKÁZKY	11-8290-0100
				STUPĚŇ	DPS
				FORMÁT	A2
				MĚŘITKO	1:20
				ARCHIVNÍ ČÍSLO	002673/19/1
PŘÍLOHA: ŽEBŘÍK 6M				ČÍSLO PŘÍLOHY	1.1.2

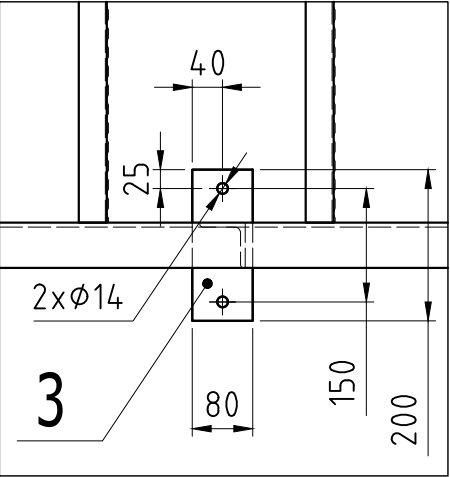
Tato dokumentace včetně všech příloh (s výjimkou dat poskytnutých objednatelem) je duševním vlastnictvím akciové společnosti Sweco Hydroprojekt a.s. Objednatel této dokumentace je oprávněn ji využít k účelům vyplývajícím z uzavřené smlouvy bez jakéhokoli vymezení. Jiné osoby (jak fyzické, tak právnické) nejsou bez předchozího výslovného souhlasu objednatele oprávněny tuto dokumentaci ani její části jakkoli využívat, kopírovat (ani jiným způsobem rozmnožovat) nebo zpřístupnit dalším osobám.
Poznámka: Podpisy zpracovatelů jsou připojeny pouze k výtisku číslo 01 nebo originálu přílohy (matrici).



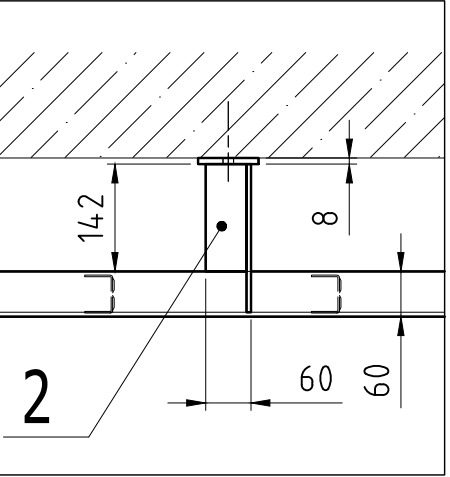
A-A (1:5)



DETAIL D1 (1:10)



DETAIL D2 (1:10)



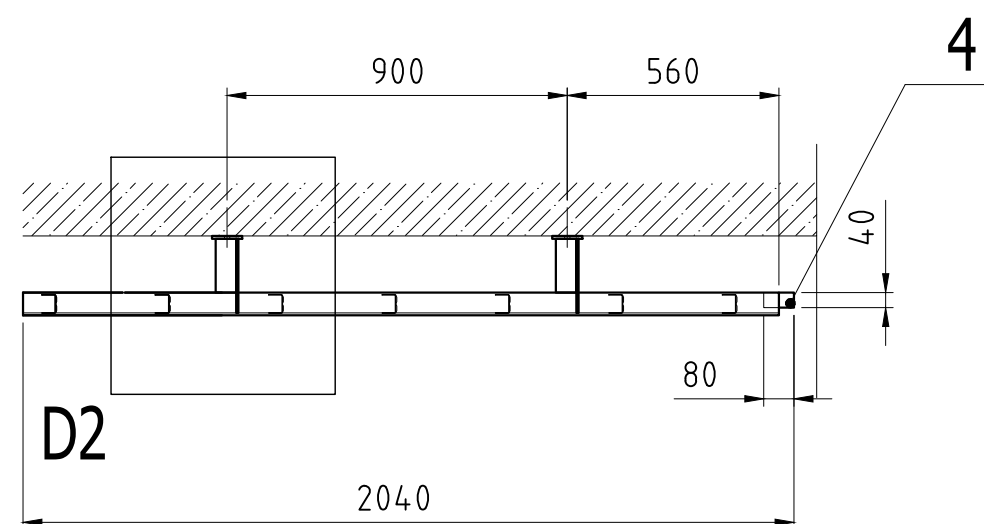
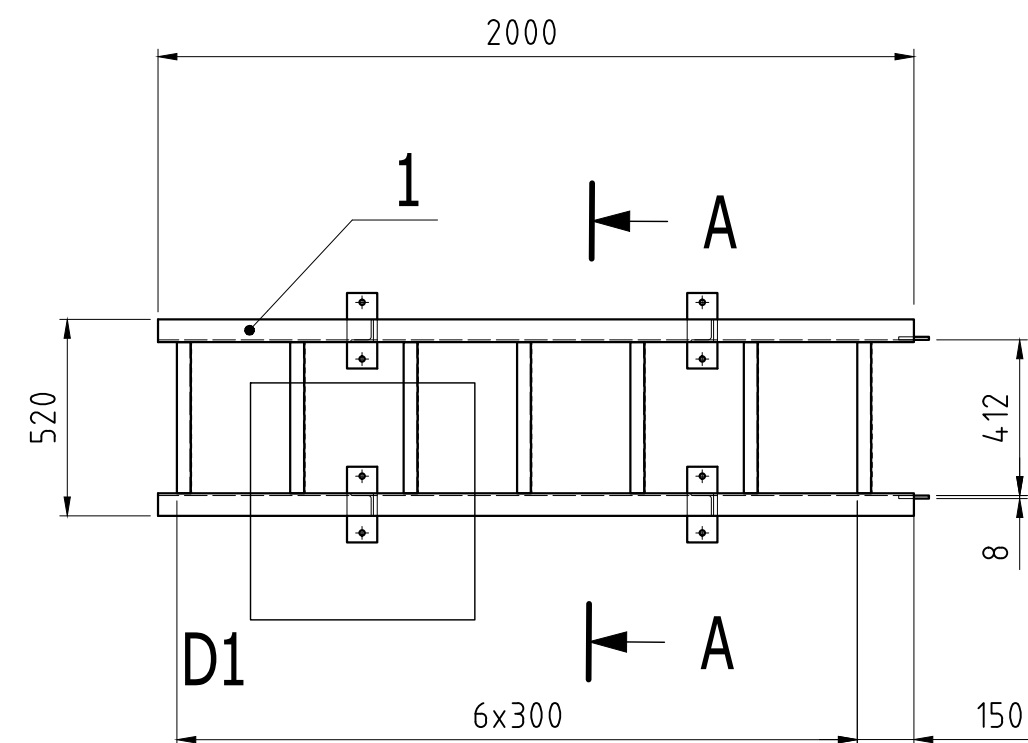
Tento výkres nenahrazuje výrobní dokumentaci!

Délku žebříku a jeho umístění přizpůsobit skutečnosti.
Chemická kotva M12 (kromě první dvojice patek, kde je mechanická kotva M12), průměr vrtu 14 mm, hloubka vrtu 150 mm. Vyplnit vhodným chemickým tmelem například HIT-HY 200.

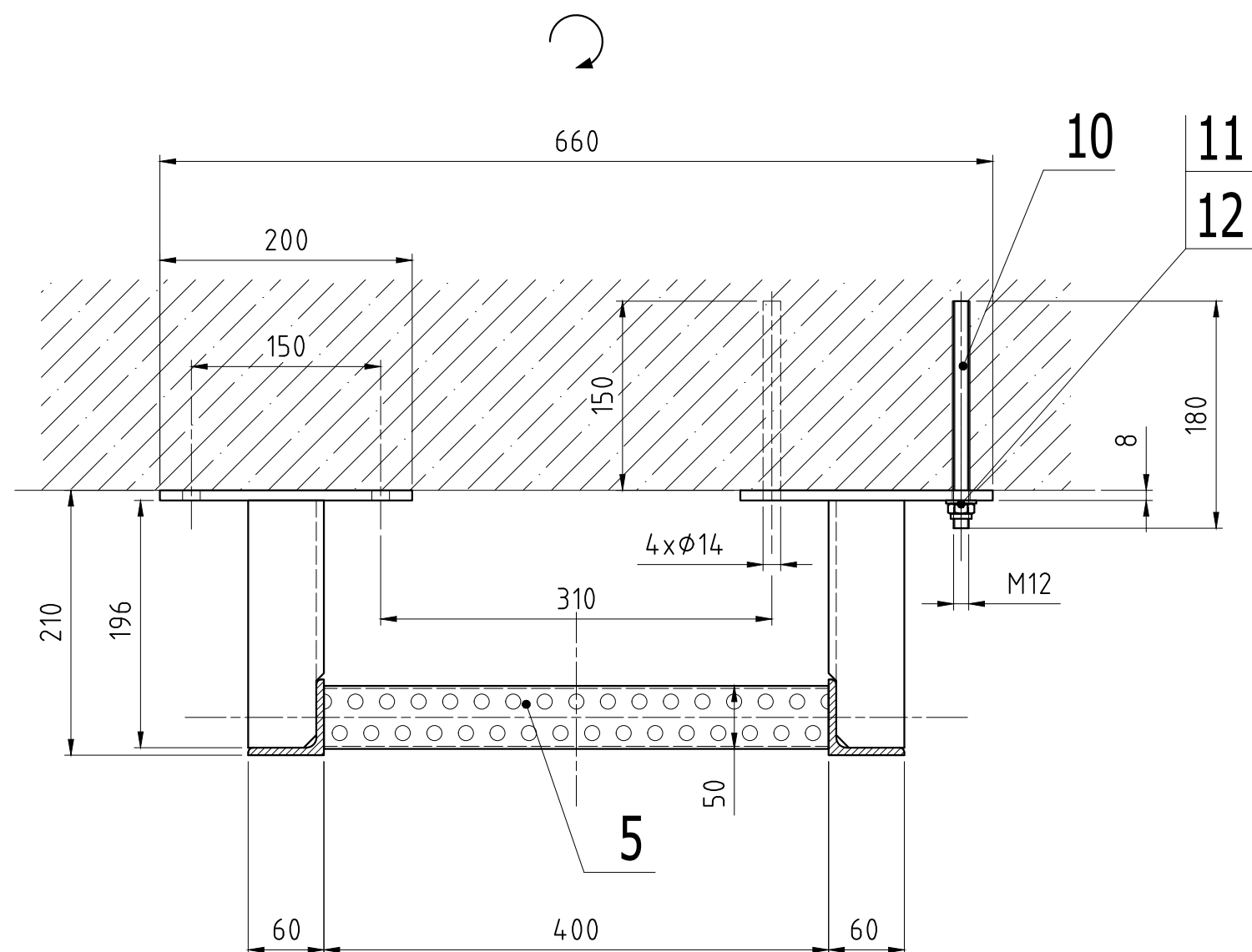
12	MATICE M12	ISO 7042	A4-70		12	
11	PODLOŽKA 12	ISO 7089	A4-70		12	
10	ZÁVITOVÁ TYČ M12x180		A4-70		12	0.2
9					0	
8					0	
7					0	
6					0	
5	ŽEBŘÍK. PŘÍČKA LSP 50 G - 400	LICHTGITTER	NEREZ		13	0.8
4	P 8-40x80	ČSN 42 5541	1.4301		2	0.2
3	P 8-80x200	ČSN 42 5310	1.4301		6	1.0
2	L 60x6 - 196	ČSN 42 5541	1.4301		6	1.1
1	L 60x6 - 4000	ČSN 42 5541	1.4301		2	21.6
poz.	název - rozměr		polotovár	materiál	číslo výkresu	kusů hmot.
INDEX	ZMĚNA		DATUM	PODPIS	Číslo výkresu	HMOTNOST kg
					Listů List	69.0

Sweco Hydroprojekt a.s. Ústředí Praha Táborská 31, 140 16 Praha 4; praha@sweco.cz; www.sweco.cz				<div>SWECO</div> <div></div>	
VYPRACOVAL	Ing. Eliška Netolická	HIP	Ing. Kamil Mandlík	T. KONTROLA	
PROJEKTANT	Ing. Eliška Netolická	ŘEDITEL DIVIZE	Ing. Petr Matějček	DATUM	4/2019
OBJEDNATEL	Povodí Vltavy, státní podnik			OKRES	Praha - západ
AKCE: <div>VD Štěchovice Výměna žebříků v šachtách PK</div>				ČÍSLO ZAKÁZKY	11-8290-0100
				STUPEŇ	DPS
				FORMÁT	A2
				MĚŘITKO	1:20
				ARCHIVNÍ ČÍSLO	002673/19/1
PŘÍLOHA: <div>ŽEBŘÍK 4M</div>				ČÍSLO PŘÍLOHY	1.1.3

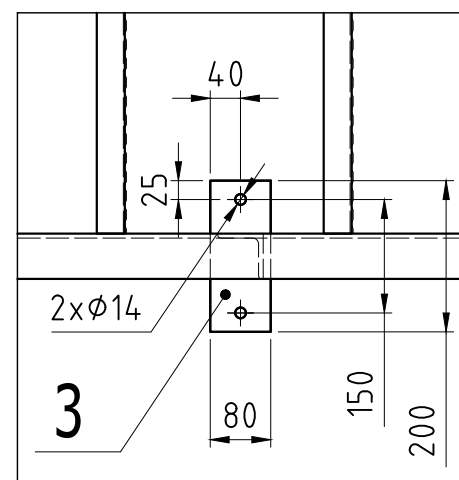
Tato dokumentace včetně všech příloh (s výjimkou dat poskytnutých objednatelem) je duševním vlastnictvím akciové společnosti Sweco Hydroprojekt a.s. Objednatel této dokumentace je oprávněn ji využít k účelům vyplývajícím z uzavřené smlouvy bez jakéhokoli vymezení. Jiné osoby (jak fyzické, tak právnické) nejsou bez předchozího výslovného souhlasu objednatele oprávněny tuto dokumentaci ani její části jakkoli využívat, kopírovat (ani jiným způsobem rozmnožovat) nebo zpřístupnit dalším osobám.
Poznámka: Podpisy zpracovatelů jsou připojeny pouze k výtisku číslo 01 nebo originálu přílohy (matrici).



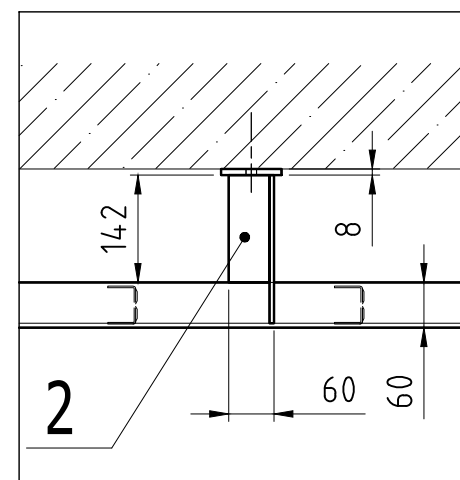
A-A (1:5)



DETAIL D1 (1:10)



DETAIL D2 (1:10)



Tento výkres nenahrazuje výrobní dokumentaci!

Délku žebříku a jeho umístění přizpůsobit skutečnosti.
Chemická kotva M12 (kromě první dvojice patek, kde je mechanická kotva M12), průměr vrtu 14 mm, hloubka vrtu 150 mm. Vyplnit vhodným chemickým tmelem například HIT-HY 200.

12	MATICE M12	ISO 7042	A4-70		8	
11	PODLOŽKA 12	ISO 7089	A4-70		8	
10	ZÁVITOVÁ TYČ M12x180		A4-70		8	0.2
9					0	
8					0	
7					0	
6					0	
5	ŽEBŘÍK. PŘÍČKA LSP 50 G - 400	LICHTGITTER	NEREZ		7	0.8
4	P 8-40x80	ČSN 42 5541	1.4301		2	0.2
3	P 8-80x200	ČSN 42 5310	1.4301		4	1.0
2	L 60x6 - 196	ČSN 42 5541	1.4301		4	1.1
1	L 60x6 - 2000	ČSN 42 5541	1.4301		2	10.8
poz.	název - rozměr		polotovár	materiál	číslo výkresu	kusů hmot.
INDEX	ZMĚNA		DATUM	PODPIS	Číslo výkresu	HMOTNOST kg
					Listů	List
						37.6

Sweco Hydroprojekt a.s. Ústředí Praha Táborská 31, 140 16 Praha 4; praha@sweco.cz; www.sweco.cz				SWECO 	
VYPRACOVAL	Ing. Eliška Netolická	HIP	Ing. Kamil Mandlík	T. KONTROLA	
PROJEKTANT	Ing. Eliška Netolická	ŘEDITEL DIVIZE	Ing. Petr Matějček	DATUM	4/2019
OBJEDNATEL	Povodí Vltavy, státní podnik			OKRES	Praha - západ
AKCE: VD Štěchovice Výměna žebříků v šachtách PK				ČÍSLO ZAKÁZKY	11-8290-0100
				STUPEŇ	DPS
				FORMÁT	A2
				MĚŘITKO	1:20
				ARCHIVNÍ ČÍSLO	002673/19/1
PŘÍLOHA: ŽEBŘÍK 2M				ČÍSLO PŘÍLOHY	1.1.4

Tato dokumentace včetně všech příloh (s výjimkou dat poskytnutých objednatelem) je duševním vlastnictvím akciové společnosti Sweco Hydroprojekt a.s. Objednatel této dokumentace je oprávněn ji využít k účelům vyplývajícím z uzavřené smlouvy bez jakéhokoliv omezení. Jiné osoby (jak fyzické, tak právnické) nejsou bez předchozího výslovného souhlasu objednatele oprávněny tuto dokumentaci ani její části jakkoli využívat, kopírovat (ani jiným způsobem rozmnožovat) nebo zpřístupnit dalším osobám.
Poznámka: Podpisy zpracovatelů jsou připojeny pouze k výtisku číslo 01 nebo originálu přílohy (matrici).