



## Vodárny a kanalizace Karlovy Vary, a.s.

360 07 Karlovy Vary - Doubí, Studentská 328/6

zapsané s účinností od 1.1.1994 v OR u KS Plzeň, odd. B, vložka č. 3

Město/katastr Pernink

Čtvrť/Ulice Střední

č.p. : p.č. 2594/1

Za účelem : rekonstrukce nábrežních zdí

Číslo jednací : 2016/00922

Datum : 13.6.2016

Investor/projektant : Ing. Adam Vokurka, Ph.D. - AV ProENVI, s.r.o.

Zasláno : e-mail

Stupeň : zakres sítí

Provoz vodovodů : Chodov, p. Půta, tel.: 602 420 007

Provoz kanalizace : p. Dietl, tel.: 602 835 474

Zakreslil : Marcela Přikrylová

Vodovodní a kanalizační zařízení jsou na situaci zakreslena informativně dle stávající dokumentace VAK K. Vary, a.s. Zařízení je nutno upřesnit vytýčením na místě. Přesné vytýčení vodovodních a kanalizačních zařízení vám zajistí naše příslušné provozy vodovodů a kanalizace.

Požadujeme dodržet ochranné pásmo vodovodu a kanalizace, které je min. 1,5 m od líce potrubí na obě strany (u potrubí do prům. 500 mm) a min. 2,5 m od líce potrubí na obě strany (u potrubí nad prům. 500 mm).

U potrubí (vodovodu a kanalizace) o průměru nad 200 mm včetně, jehož dno je uloženo v hloubce větší než 2,5 m pod upraveným povrchem, se vzdálenost od vnějšího líce zvyšuje o 1,0 m.

**Tento doklad nenahrazuje vyjádření k územnímu souhlasu, územnímu/stavebnímu řízení. Technické řešení (projektovou dokumentaci) požadujeme předložit na VaK K. Vary k odsouhlasení.**

Při dalším jednání ohledně předmětné akce používejte prosím příslušné číslo jednací.  
CO : vlastní

Datum :

13 -06- 2016

**Vodárny a kanalizace Karlovy Vary, a.s.**

Studentská 328/64

Technický útvar 4

360 07 Karlovy Vary - Doubí

Podpis :

Tel.: 359 010 111

Fax: 359 010 333

E-mail:

info@vodakva.cz

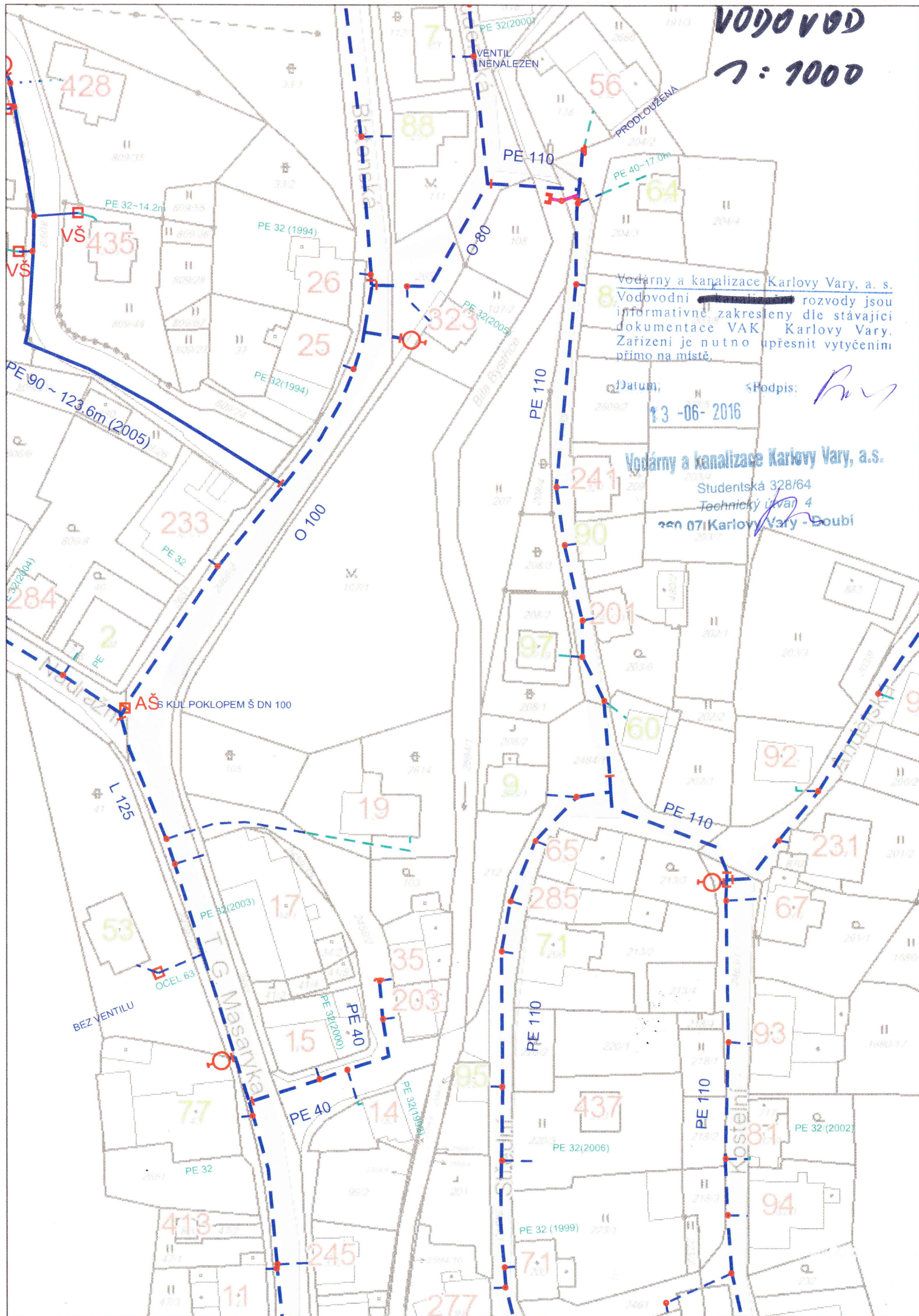
IČO: 49 78 92 28

DIČ: CZ 49 78 92 28

Komerční banka Karlovy Vary

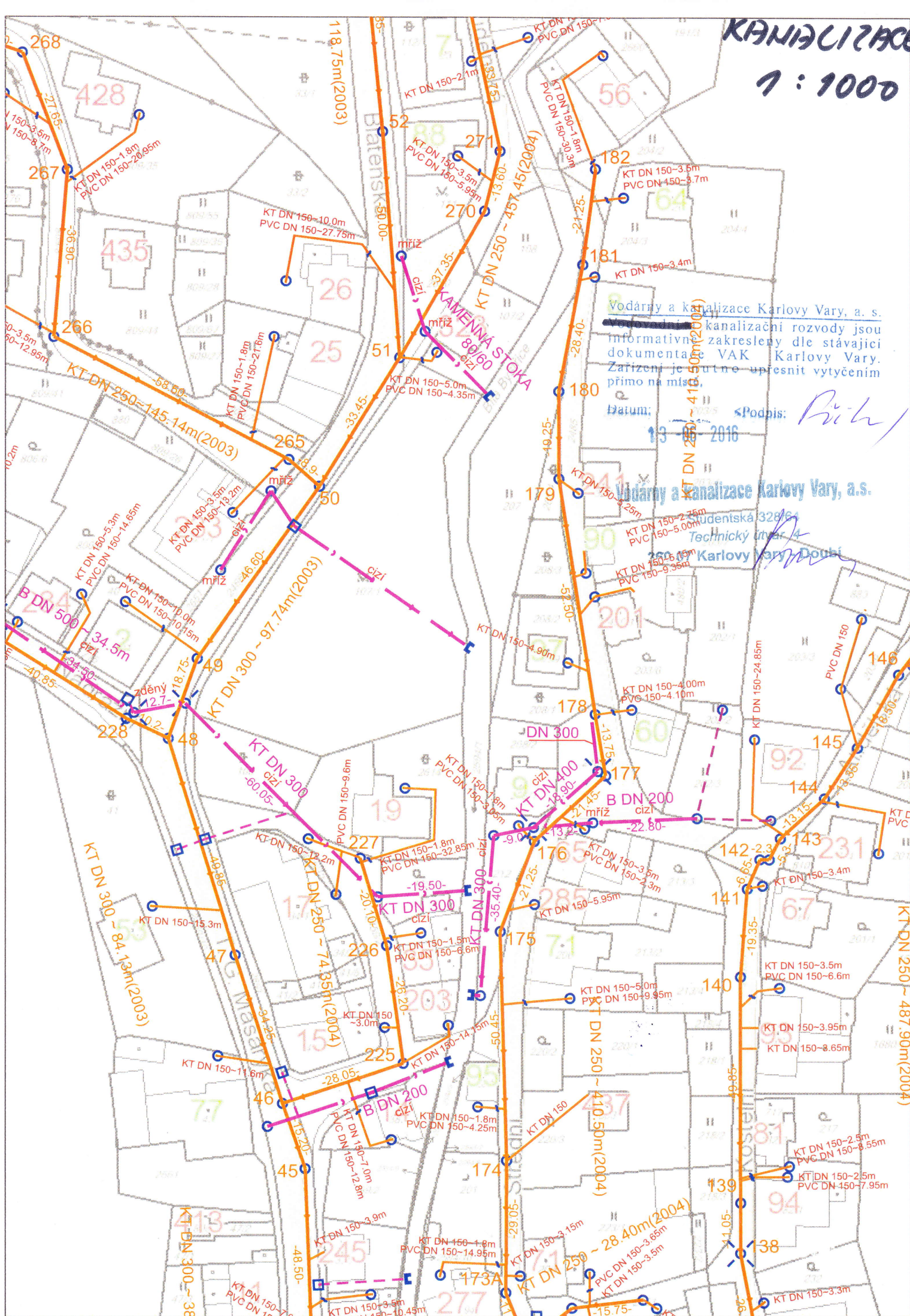
číslo účtu: 1608 341 / 0100

7: 1000



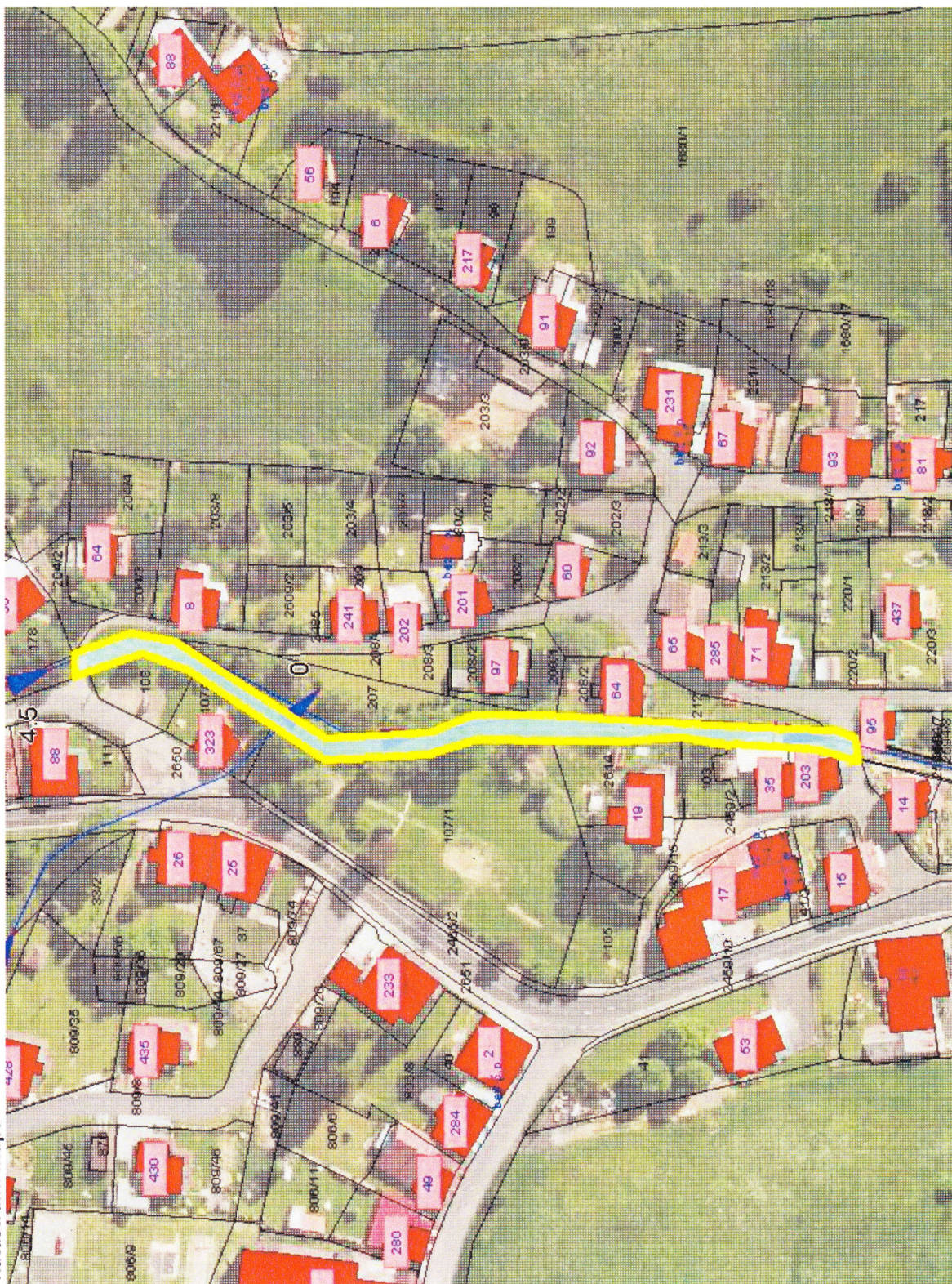


7 : 1000





Katastrální mapa



Vodárny a kanalizace Karlovy Vary, a.s.

Studentská 328/64

Technický záznam 4

260 07 Karlovy Vary - Doubi

13-06-2016