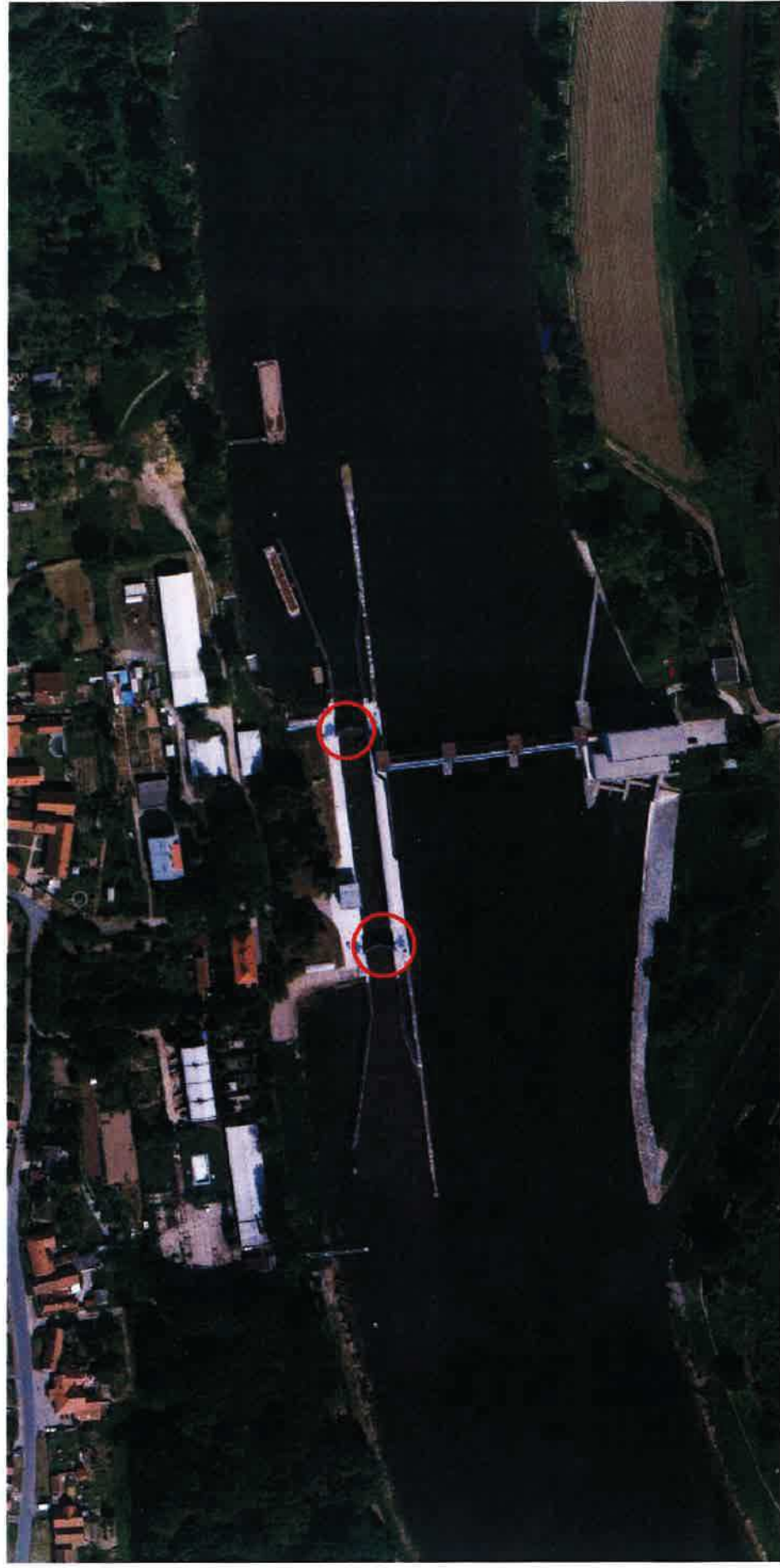
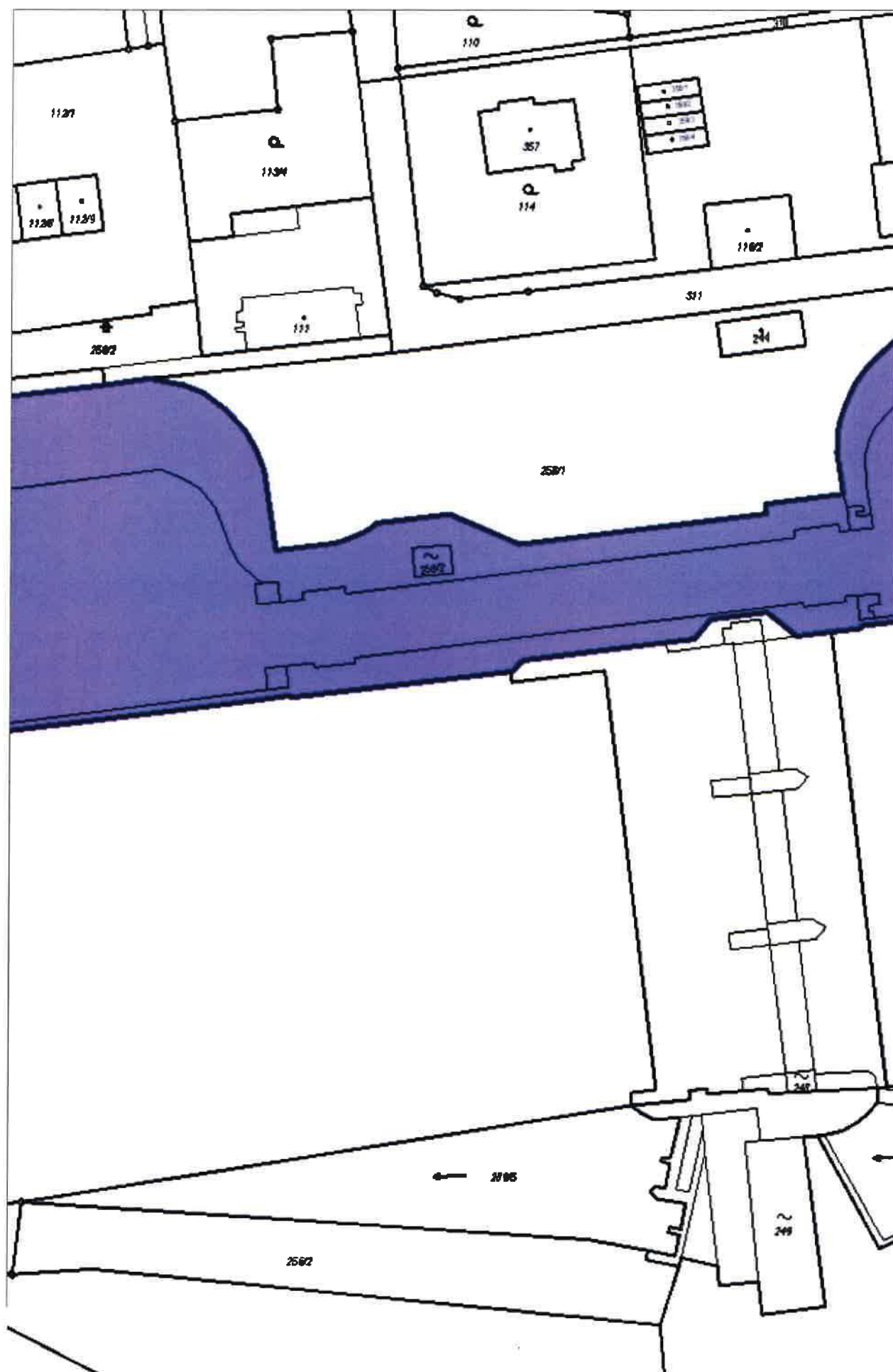


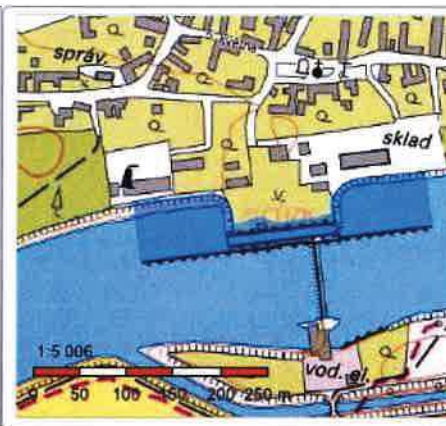
Střední Labe, potápěčské práce při osazení provizorního hrazení PK Kostomlátky





Informace o pozemku

Parcelní číslo:	st. 258/2
Obec:	Kostomlátky [529630]
Katastrální území:	Kostomlátky [670600]
Číslo LV:	246
Výměra [m ²]:	14470
Typ parcely:	Parcela katastru nemovitostí
Mapový list:	
Určení výměry:	Graficky nebo v digitalizované mapě
Druh pozemku:	zastavěná plocha a nádvoří



Součástí je stavba

Vodní dílo:	stavba k plaveb. účelům v korytech nebo na březích vod.toků
Stavba stojí na pozemku:	p. č. st. 258/2

Vlastníci, jiní oprávnění

Vlastnické právo	Podíl
Česká republika,	
Právo hospodařit s majetkem státu	Podíl
Povodí Labe, státní podnik, Víta Nejedlého 951/8, Slezské Předměstí, 50003 Hradec Králové	

Způsob ochrany nemovitosti

Nejsou evidovány žádné způsoby ochrany.

Seznam BPEJ

Parcela nemá evidované BPEJ.

Omezení vlastnického práva

Nejsou evidována žádná omezení.

Jiné zápisy

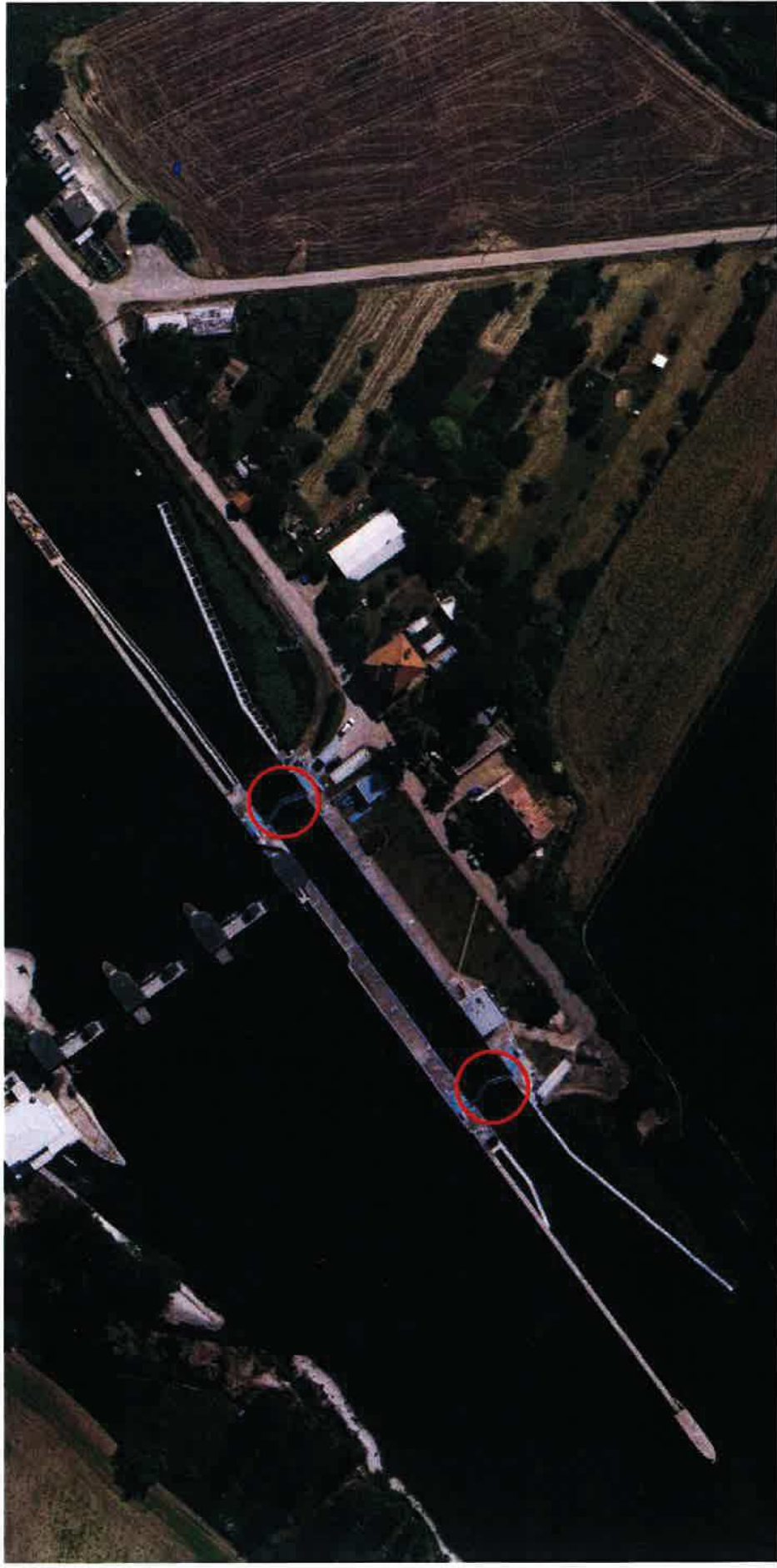
Nejsou evidovány žádné jiné zápisy.

Řízení, v rámci kterých byl k nemovitosti zapsán cenový údaj


Nemovitost je v územním obvodu, kde státní správu katastru nemovitostí ČR vykonává [Katastrální úřad pro Středočeský kraj, Katastrální pracoviště Nymburk](#)

Zobrazené údaje mají informativní charakter. Platnost k 15.07.2020 11:00:00.

Střední Labe, potápěčské práce při osazení provizorního hrazení PK Lysá nad Labem



Informace o pozemku

Parcelní číslo:	st. 388	
Obec:	Prerov nad Labem [537721]	
Katastrální území:	Prerov nad Labem [735035]	
Číslo LV:	143	
Výměra [m ²]:	12958	
Typ parcely:	Parcela katastru nemovitostí	
Mapový list:		
Určení výměry:	Graficky nebo v digitalizované mapě	
Druh pozemku:	zastavěná plocha a nádvoří	

Součástí je stavba

Vodní dílo:	stavba k plaveb.účelům v korytech nebo na březích vod.toků
Stavba stojí na pozemku:	p. č. st. 388

Vlastníci, jiní oprávnění

Vlastnické právo	Podíl
Česká republika,	
Právo hospodařit s majetkem státu	Podíl
Povodí Labe, státní podnik, Víta Nejedlého 951/8, Slezské Předměstí, 50003 Hradec Králové	

Způsob ochrany nemovitosti

Nejsou evidovány žádné způsoby ochrany.

Seznam BPEJ

Parcela nemá evidované BPEJ.

Omezení vlastnického práva

Nejsou evidována žádná omezení.

Jiné zápisy

Typ
Zahájeny pozemkové úpravy
Řízení, v rámci kterých byl k nemovitosti zapsán cenový údaj

Nemovitost je v územním obvodu, kde státní správu katastru nemovitostí ČR vykonává [Katastrální úřad pro Středočeský kraj, Katastrální pracoviště Nymburk](#)

Zobrazené údaje mají informativní charakter. Platnost k 15.07.2020 11:00:00.

