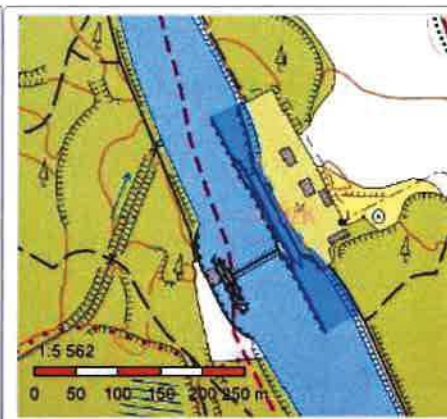


Sřřední Labe, potápěčské práce při osazení provizorního hrazení PK Velký Osek



Informace o pozemku

Parcelní číslo:	st. 635
Obec:	Velký Osek [533840]
Katastrální území:	Velký Osek [779687]
Číslo LV:	810
Výměra [m ²]:	9295
Typ parcely:	Parcela katastru nemovitostí
Mapový list:	
Určení výměry:	Ze souřadnic v S-JTSK
Druh pozemku:	zastavěná plocha a nádvoří



Součástí je stavba

Vodní dílo:	stavba k plaveb.účelům v korytech nebo na březích vod.toků
Stavba stojí na pozemku:	p. č. st. 635

Vlastníci, jiní oprávnění

Vlastnické právo	Podíl
Česká republika,	
Právo hospodařit s majetkem státu	Podíl
Povodí Labe, státní podnik, Víta Nejedlého 951/8, Slezské Předměstí, 50003 Hradec Králové	

Způsob ochrany nemovitosti

Nejsou evidovány žádné způsoby ochrany.

Seznam BPEJ

Parcela nemá evidované BPEJ.

Omezení vlastnického práva

Typ
Věcné břemeno (podle listiny)

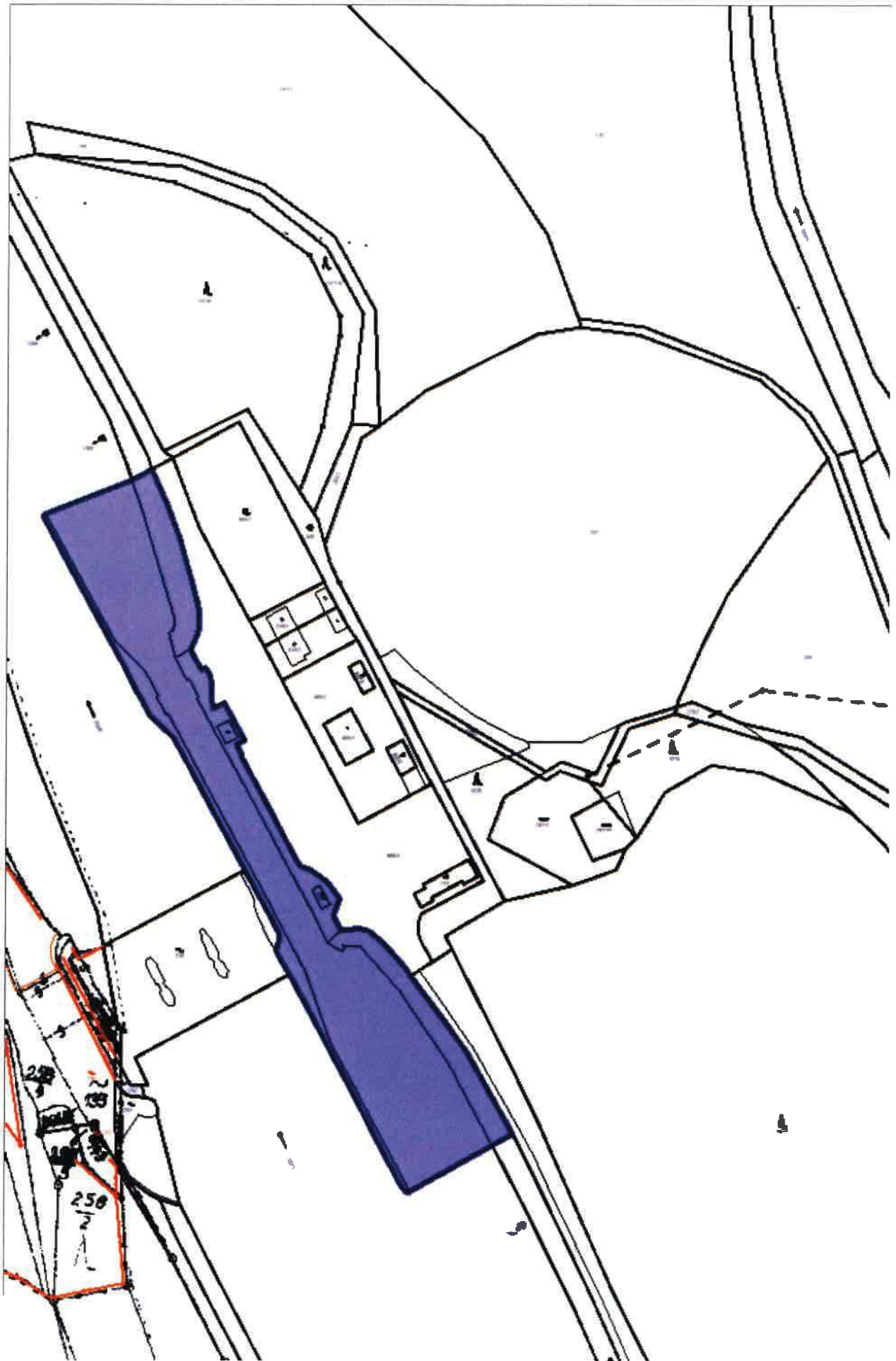
Jiné zápisy

Typ
Změna výměr obnovou operátu

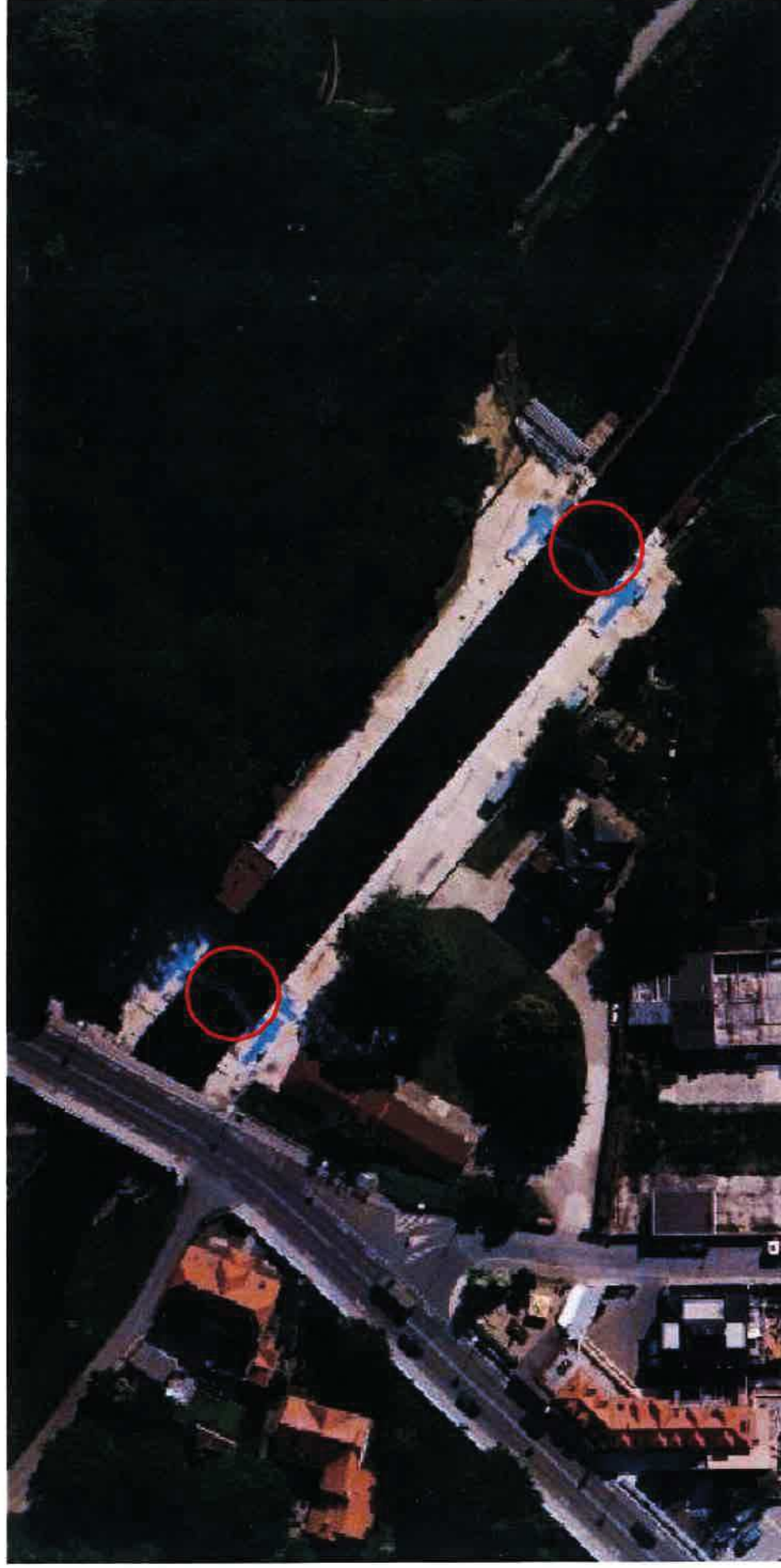
Řízení, v rámci kterých byl k nemovitosti zapsán cenový údaj

Nemovitost je v územním obvodu, kde státní správu katastru nemovitostí ČR vykonává [Katastrální úřad pro Středočeský kraj, Katastrální pracoviště Kolín](#)

Zobrazené údaje mají informativní charakter. Platnost k 15.07.2020 11:00:00.

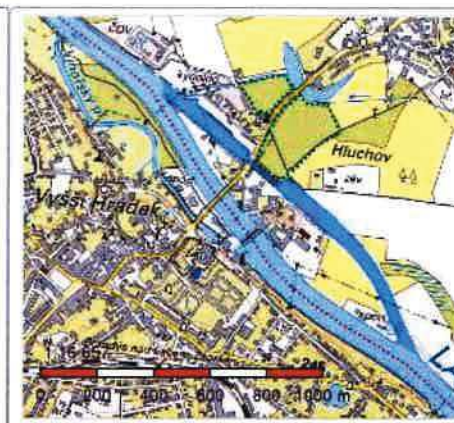


Střední Labe, potápěčské práce při osazení provizorního hrazení PK Brandýs nad Labem



Informace o pozemku

Parcelní číslo:	2686
Obec:	Brandýs nad Labem-Stará Boleslav [538094]
Katastrální území:	Stará Boleslav [609170]
Číslo LV:	4683
Výměra [m ²]:	51448
Typ parcely:	Parcela katastru nemovitostí
Mapový list:	
Určení výměry:	Graficky nebo v digitalizované mapě
Druh pozemku:	zastavěná plocha a nádvoří
Stavba na pozemku:	vod. dílo, stavba k plaveb. účelům v korytech nebo na březích vod.toků



Vlastníci, jiní oprávnění

Vlastnické právo	Podíl
Česká republika,	
Právo hospodařit s majetkem státu	Podíl
Povodí Labe, státní podnik, Víta Nejedlého 951/8, Slezské Předměstí, 50003 Hradec Králové	

Způsob ochrany nemovitosti

Nejsou evidovány žádné způsoby ochrany.

Seznam BPEJ

Parcela nemá evidované BPEJ.

Omezení vlastnického práva

Typ
Věcné břemeno (podle listiny)

Jiné zápisy

Typ
Změna výměr obnovou operátu

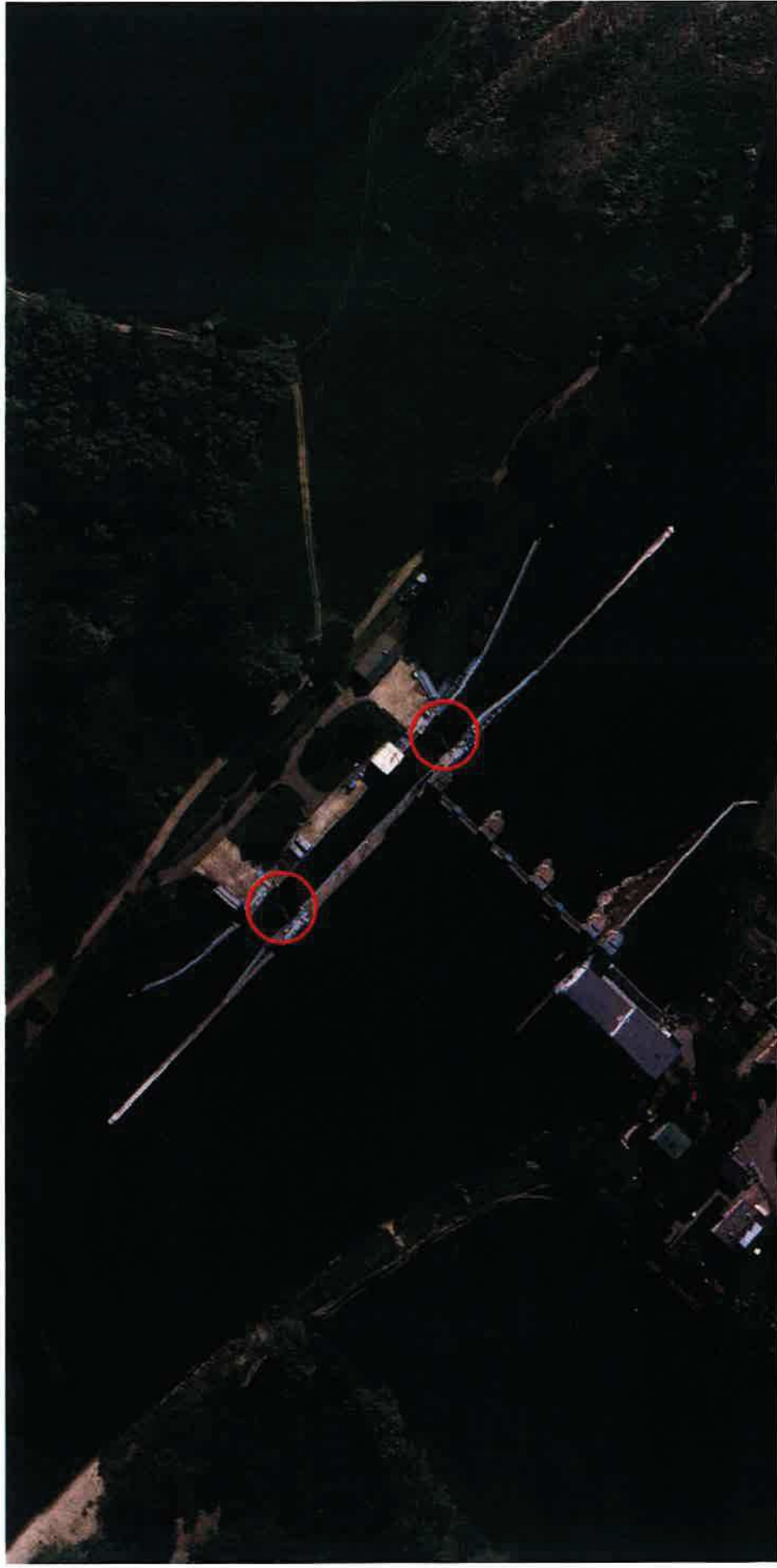
Řízení, v rámci kterých byl k nemovitosti zapsán cenový údaj

Nemovitost je v územním obvodu, kde státní správu katastru nemovitostí ČR vykonává [Katastrální úřad pro Středočeský kraj, Katastrální pracoviště Praha-východ](#)

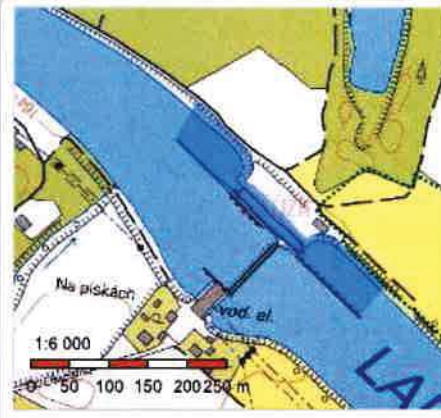
Zobrazené údaje mají informativní charakter. Platnost k 15.07.2020 11:00:00.



Střední Labe, potápěčské práce při osazení provizorního hrazení PK Kostelec nad Labem



Informace o pozemku

Parcelní číslo:	st. 652	
Obec:	Kostelec nad Labem [534935]	
Katastrální území:	Kostelec nad Labem [670171]	
Číslo LV:	1752	
Výměra [m ²]:	13498	
Typ parcely:	Parcela katastru nemovitostí	
Mapový list:		
Určení výměry:	Graficky nebo v digitalizované mapě	
Druh pozemku:	zastavěná plocha a nádvoří	

Součástí je stavba

Vodní dílo:	stavba k plaveb.účelům v korytech nebo na březích vod.toků
Stavba stojí na pozemku:	p. č. st. 652

Vlastníci, jiní oprávnění

Vlastnické právo	Podíl
Česká republika,	
Právo hospodařit s majetkem státu	Podíl
Povodí Labe, státní podnik, Víta Nejedlého 951/8, Slezské Předměstí, 50003 Hradec Králové	

Způsob ochrany nemovitosti

Nejsou evidovány žádné způsoby ochrany.

Seznam BPEJ

Parcela nemá evidované BPEJ.

Omezení vlastnického práva

Nejsou evidována žádná omezení.

Jiné zápisy

Nejsou evidovány žádné jiné zápisy.

Řízení, v rámci kterých byl k nemovitosti zapsán cenový údaj

Nemovitost je v územním obvodu, kde státní správu katastru nemovitostí ČR vykonává [Katastrální úřad pro Středočeský kraj, Katastrální pracoviště Mělník](#)

Zobrazené údaje mají informativní charakter. Platnost k 15.07.2020 11:00:00.

