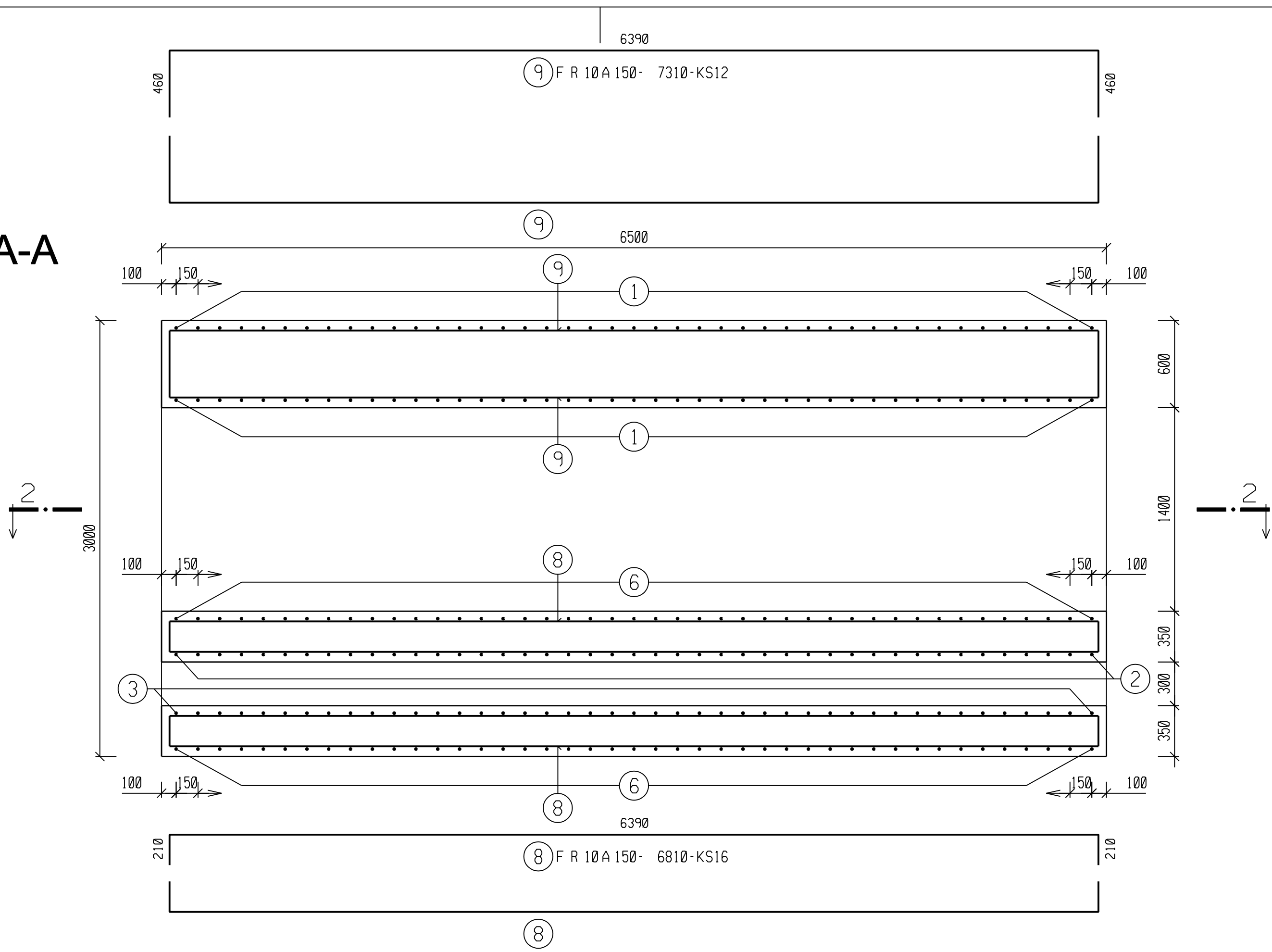
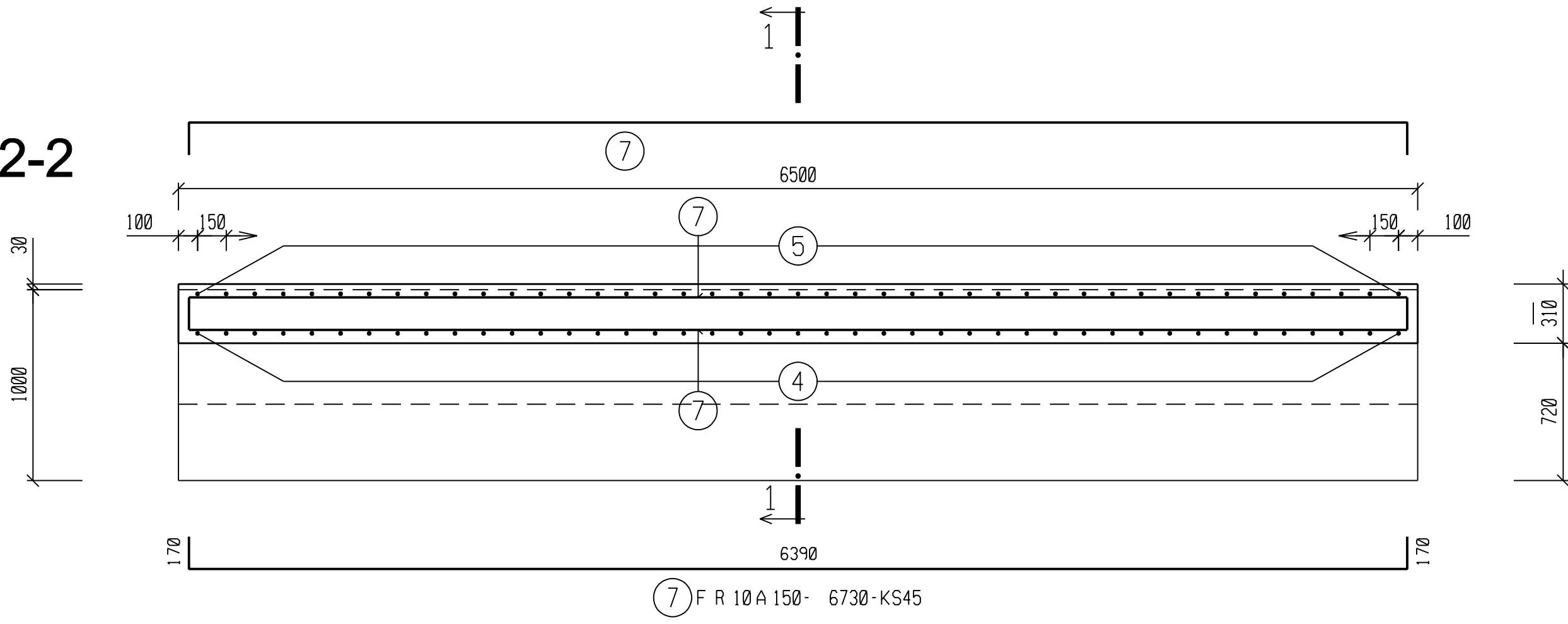


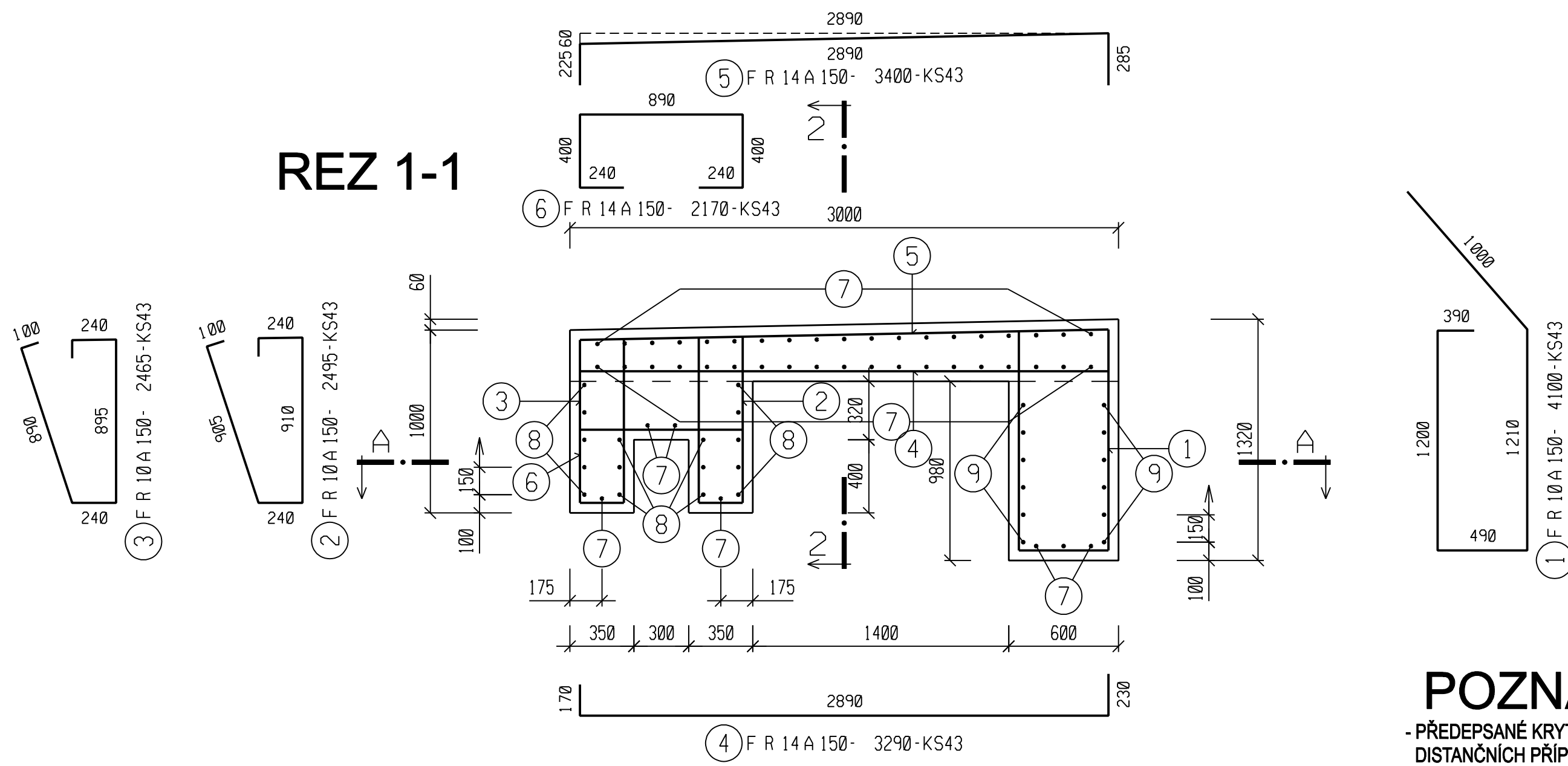
REZ A-A



REZ 2-2



REZ 1-1






POZNÁMKY

- PŘEDEPSANÉ KRYTÍ VÝSTUŽE ZABEZPEČIT POUŽITÍM DISTANČNÍCH PŘÍPRAVKŮ V ZMYSLU ČSN EN 1992-1-1/NA
- VÝSTUŽ STYKOvat PŘESAHEM DLE ČSN EN 1992-1-1

VÝPIS VÝSTUŽE

Číslo výstuže	Průměr [mm]	Délka [m]	Počet [ks]	Celkem m	
				ØR10	ØR14
1	R10	4.100	43	176.30	
2	R10	2.495	43	107.29	
3	R10	2.465	43	106.00	
4	R14	3.290	43		141.47
5	R14	3.400	43		146.20
6	R14	2.170	43		93.31
7	R10	6.730	45	302.85	
8	R10	6.810	16	108.96	
9	R10	7.310	12	87.72	
CELKEM			m'	889.1	381.0
			kg/m'	0.617	1.208
			kg	548.2	460.4
			kg	1008.6	

NAVRŽENÉ PODLE ČSN EN 1992-1-1
KRYTÍ 50 mm
BETON ČSN EN 206-1-C30/37-XC4, XF3(SK)-CI 0,4-Dmax16-S3
OCEL 10 505(R)

Objednatel:		 		Projektant :		 HYCO PROJEKT a.s.			
		STÁTNÍ FOND DOPRAVNÍ INFRASTRUKTURY				Prázdňová 55, 621 02 Bratislava Tel. 02 43 432 900			
PROJEKTOVÁ DOKUMENTACE PROVÁDĚNÍ STAVBY									
Vypracoval : ING. LENČ			H I P : ING. KRČMÁRIK		Kontrola : ING. SIROTA				
Kreslil : ING. LENČ			Investor : POVODÍ MORAVY s.p.						
Akce :						Formát : 6/A4			
PŘÍSTAVIŠTĚ KUNOVSKÝ LES						Datum : 07/2020			
						Arch. č. : 0384			
						Zák. číslo : 25/2019			
						Mierka : 1:25			
Příloha : SO 01 PŘÍSTAVNÍ MOLO VÝKRES VÝSTUŽE - BLOK Č. 15						Č. přílohy :		Č. súpravy :	
						11.4			