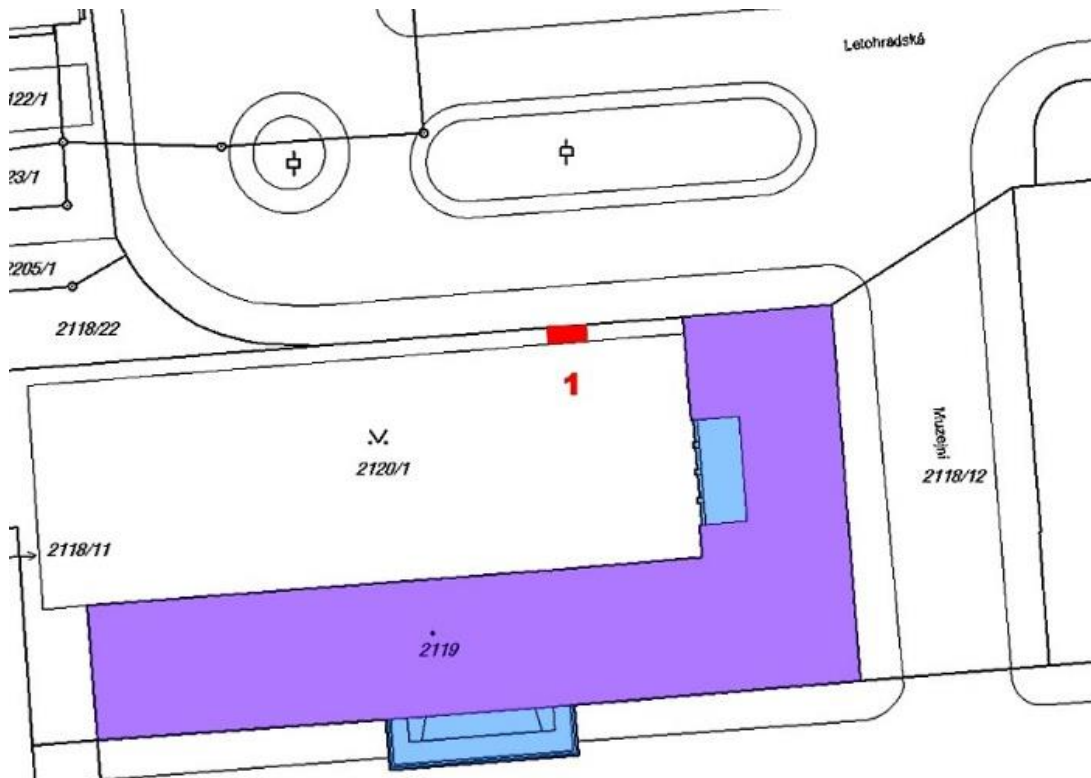


# SPECIFIKACE A NÁVRH ROZMÍSTĚNÍ PANELŮ NÁVŠTĚVNICKÉHO INFORMAČNÍHO SYSTÉMU

## MUZEJNÍ DVOREK – panel č. 1



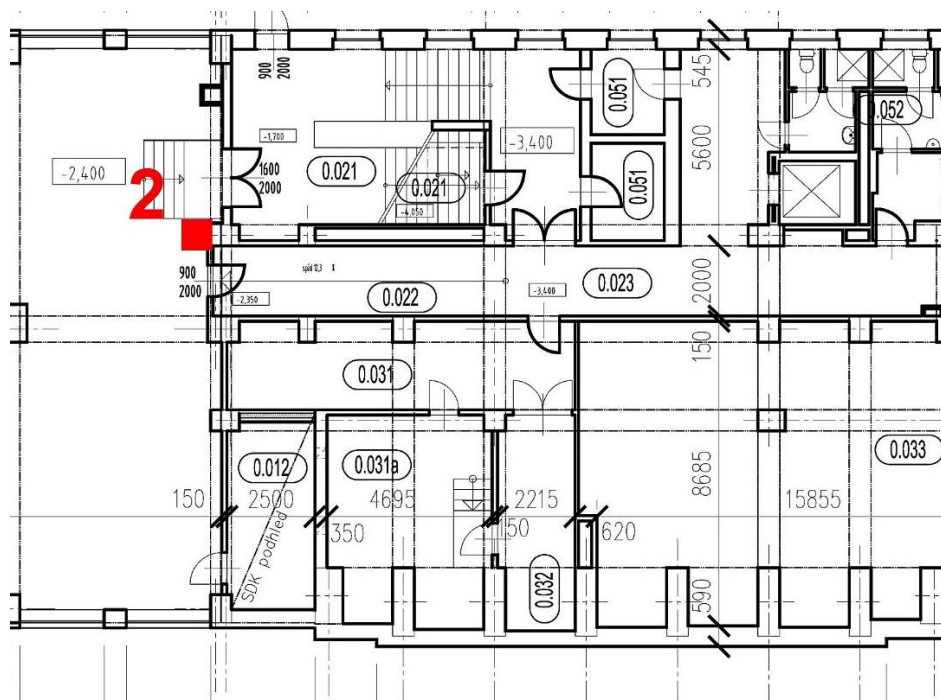
**Číslo 1** – Jeden outdoor interaktivní informační kiosek předsunutý před plotem muzejního dvorku

Umístění: Samostatně stojící jednostranný kiosek na travnatém pásu před plotem (mezi plotem a chodníkem – viz poznámka), líčující s okrajem travnatého pásu, vedle branky pro pěší u východního vstupu do dvora, obraz směrem na chodník.

Výška a způsob montáže: V samostatném sloupku nebo totemu ve výšce obdobně jako bývají citylighty. Orientace: Na výšku (portrét). Interaktivita: interaktivní. Velikost: 55“. Úprava: Antivandal provedení, ochrana proti vnějším vlivům.

Poznámka: Majitelem travnatého pásu mezi plotem a vnitřním okrajem chodníku je NZM. Obrazovka bude umístěna v kovovém totemu, součástí dodávky bude těleso totemu. Projektová dokumentace strukturované sítě počítá s umístěním totemu v plotě – zde bude změna, totem bude před plotem.

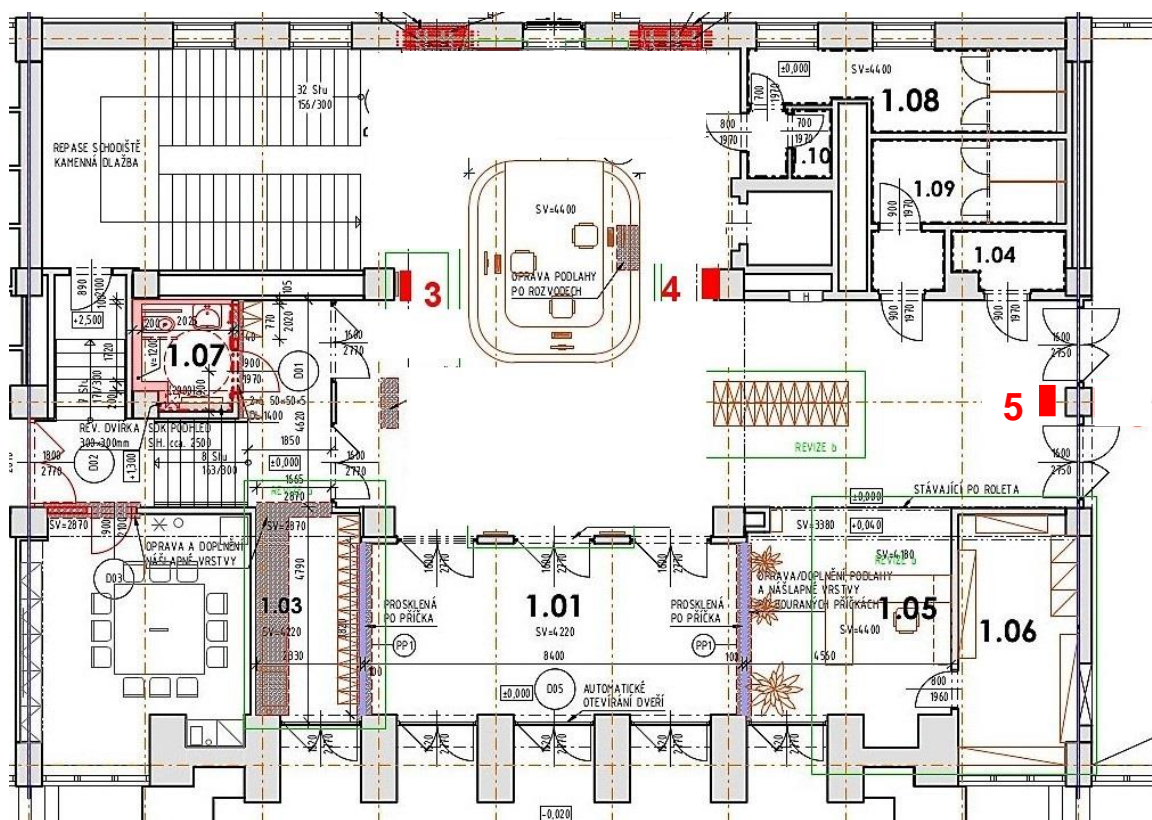
## SUTERÉN - EXPOZICE JEDE TRAKTOR – panel č. 2



**Číslo 2\_** – Jeden monitor Philips 65BDL4050D (již v majetku NZM) v expozici Jede traktor

Umístění: v prostoru vchodu do sálu, pod stropem u sloupku mezi schody a dveřmi na rampu A. Výška a způsob montáže: montáž na teleskopickém stropním držáku s nastavitelnou výškou a směrem. Orientace: na šířku (landscape). Interaktivita: neinteraktivní. Velikost: 65“. Poznámka: Původně jsme počítali s instalací panelu na stěnu – resp. sloup u vchodu. Zde je tedy změna v umístění, výšce a způsobu montáže. Panel tedy nebude v dosahu návštěvníků.

## PŘÍZEMÍ – VSTUPNÍ HALA A MULTIFUNKČNÍ SÁL - panely č. 3, 4, 5



**Číslo 3, 4** - Dva stejné monitory Philips 55BDL4050D (již v majetku NZM) ve vstupní hale naproti sobě

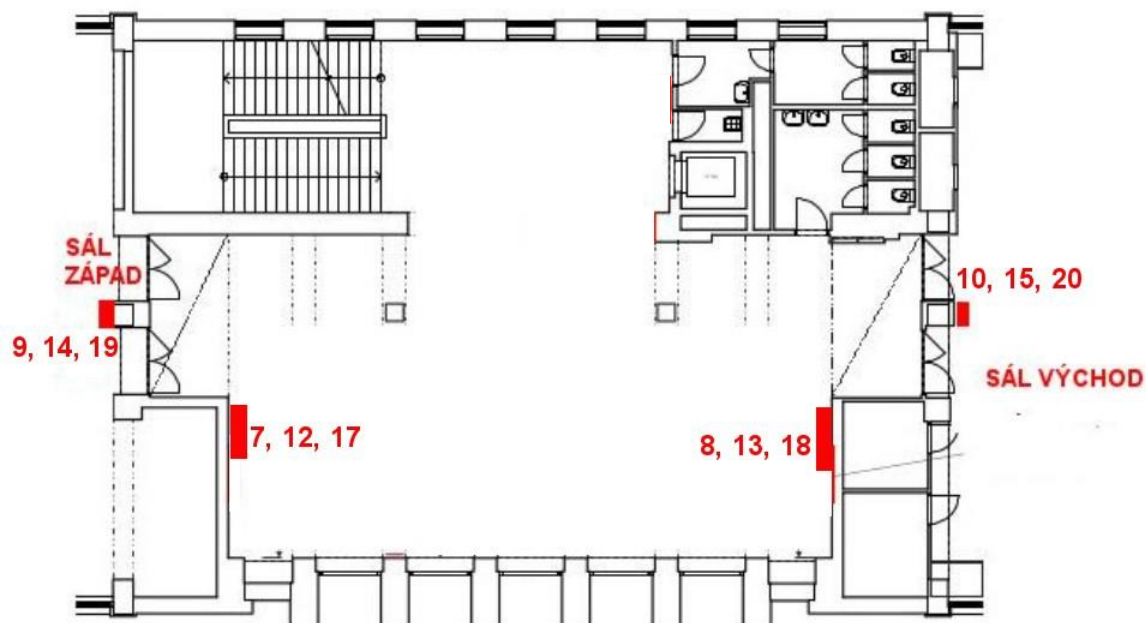
Umístění: naproti sobě u sloupů ve vstupní hale. Výška a způsob montáže: pod stropem, zavěšeno na stropním držáku s teleskopickou nohou se zakrytou kabeláží, spodní hrana minimálně 2 m nad zemí, zavěšení umožňující nastavovat směr, výšku a orientaci (landscape/portrait). Orientace: výchozí orientace na šířku (landscape), ale nastavitelná šířka/výška. Interaktivita: neinteraktivní. Velikost: 55“.

**Číslo 5** Jeden monitor Philips 55BDL4050D (již v majetku NZM) v hale před vchodem do multifunkčního sálu

Umístění: pod stropem před sloupem mezi vchodovými dveřmi. Výška a způsob montáže: zavěšen na stropním držáku s teleskopickou nohou se zakrytou kabeláží. Orientace: výchozí orientace na šířku (landscape), ale nastavitelná šířka/výška. Interaktivita: neinteraktivní. Velikost: 55“.

### 1., 2., 3. PATRO – ATRIA, SÁLY - panely číslo 6 až 20

Ve všech třech patrech stejné řešení:



**Číslo 7, 8, 12, 13, 17, 18** - Dva stejné interaktivní monitory Philips 55BDL4051T (již v majetku NZM) proti sobě na stěnách v atriu v každém patře, vedle vchodů do sálů.

Umístění: v atriu na stěnách naproti sobě, 30 až 40 cm od rohu stěny. Výška a způsob montáže: střed obrazu ve výši asi 140 cm, montáž na stěnovém držáku.

Orientace: na výšku (portrét) – lepší přístup k obsahu pro děti a zdravotně postižené.

Interaktivita: interaktivní. Velikost: 55". Poznámka: zapuštěná zásuvka.

**Číslo 9, 10, 14, 15, 19, 20** - Po jednom neinteraktivním monitoru Philips 65BDL4050D (již v majetku NZM) ve vstupních prostorech expozičních sálů v každém patře.

Umístění: uvnitř sálu nad vstupními dveřmi (jižními, bližšími středu strany sálu) mimo dosah návštěvníků. Výška a způsob montáže: závěs na držáku na stěně. Orientace: na šířku (landscape). Interaktivita: neinteraktivní. Velikost: 65".