

POVODÍ LABE, státní podnik

ZÁMĚR NA SLUŽBU

**Labe, zdrž Lysá, LB, ř.km 884,90-885,30, údržba
doprovodného a břehového porostu**

Akce : 733200118



Zpracoval:	Zuzana Brandová Úsekový technik střediska Kostomlaty n.L. Dne: 27.1.2020	v. z. f. Vek
Předložil:	Josef Hanuš Vedoucí střediska Kostomlaty n.L. Dne:	v. z. f. Vek
Schválil:	Ing. Jan Zajíc Ředitel závodu Roudnice nad Labem Dne:	
Vyhlášeno Dokumentační komisí:	Dne: 13.5. 2020 číslo zápisu: 1/2020	Tajemník Dokumentační komise Volšová Jana

Odůvodnění účelnosti veřejné zakázky, které bude zejména obsahovat

1. Popis potřeb, které mají být splněním veřejné zakázky služby naplněny.

Na levém břehu Labe v úseku dlouhém cca 400m, bylo zpracováno posouzení břehového a doprovodného porostu firmou SAFE TREES, s.r.o., panem Ing. Jaroslavem Kolaříkem, Ph.D.. V rámci tohoto posudku byla stanovena opatření dle naléhavosti do čtyř skupin (0- akutní zásah, 1- naléhavý zásah, 2 – střední naléhavost, 3 – malá naléhavost).

Na základě tohoto posouzení bude provedena údržba porostů spočívající v provedení odborných řezů u 27 kusů stromů skupiny naléhavosti 1 a 2.

Realizací daného záměru budou splněny povinnosti vlastníka pozemků, na kterých se dřeviny nachází, z hlediska provozní bezpečnosti dřevin.

2. Popis předmětu veřejné zakázky služby.

Předmětem zakázky služby je odborné ošetření 27 kusů jedinců odbornými řezy pro zachování jejich stability a provozní bezpečnosti.

Zásah	Počet kusů
Řez sesazovací 30%	5
Řez bezpečnostní	7
Lokální redukce	2
Řez bezpečnostní + lokální redukce	13

3. Popis vzájemného vztahu předmětu veřejné zakázky a potřeb zadavatele.

Předmět veřejné zakázky je v souladu s povinnostmi správce toku vyplývající ze zákona č.254/2001 Sb. v platném znění a prováděcí vyhlášky k tomuto zákonu. Dotčené pozemky včetně předmětných stromů jsou v majetku státu ČR, s nimiž má právo hospodařit Povodí Labe, státní podnik. Realizací daného záměru se sníží riziko škod na zdraví a majetku osob pohybujících se v dané lokalitě (rybářské a rekreační aktivity).

4. Rizika nerealizace veřejné zakázky.

Neprovedením zásahu je ohrožena bezpečnost osob a vznik škod na majetku jak soukromém, tak Povodí Labe, státní podnik. Následné finanční náklady na kompenzaci vzniklých škod způsobených pádem stromů nebo jejich částí.

5. Popis variant naplnění potřeb a zdůvodnění zvolené alternativy veřejné zakázky.

S ohledem na velikost, stav a umístění stromů je nezbytné, aby kácení bylo provedeno specializovanou firmou v oboru arboristické a výškové práce.

Zhotovitel má povinnost si počínat tak, aby nedocházelo ke škodám na zdraví, na majetku, na přírodě a životním prostředí.

6. Předpokládaný termín splnění veřejné zakázky.

Předpokládaný termín plnění veřejné zakázky je 1.9. 2020 do 31.3. 2021.

Podrobný popis předmětu služby

Místo určení:

3411316 říční trať, středisko Kostomlaty nad Labem, závod Roudnice nad Labem

Katastrální území: Hradištko u Sadské

Místo akce: Labe, levý břeh, ř.km 884,90-885,30

Podrobný popis předmětu služby:

Jedná se o údržbu břehového a doprovodného porostu na levém břehu VT Labe v různém stupni degradace. Dle znaleckého posudku byly dřeviny znalecky posouzeny a rozděleny dle naléhavosti do 4 tříd (0-3). Dle technologie v posudku bude 13 kusů ošetřeno lokální redukcí a bezpečnostním řezem, u 7 kusů dřevin bude proveden bezpečnostní řez, na 5 ti dřevinách bude proveden sesazovací řez o 30% a u 2 kusů dřevin bude provedena lokální redukce. Dřeviny jsou označeny plastovými štítky s čísly viz. příloha. Vzniklá dřevní hmota bude likvidována na místě dle příslušných zákonů a místních vyhlášek – štěpkováním, nebo odvezena na skládku. Dotčené pozemky budou uvedeny do dohodnutého stavu a odsouhlaseny vlastníkem. Akce bude provedena v období mimo hlavní hnízdní sezónu ptactva.

Požadované parametry a jejich zdůvodnění:

Zhotovitel této veřejné zakázky je povinen na svůj náklad a odpovědnost označit a zabezpečit místo provádění prací takovým způsobem, aby zabránil vniknutí nepovolaným osobám do prostoru provádění prací tak, aby nedošlo činnostmi zhotovitele k ohrožení života, zdraví či majetku třetích osob (oplocení či označení pracoviště, poučení osoby, dodržení podmínek BOZP apod.).

Za škody způsobené na cizím majetku při samotném provádění akce ručí zhotovitel prací. Zhotovitel vydá prohlášení, že je odborně způsobilý k zajištění předmětu služby. V případě, že dojde ke vzniku přestupkové odpovědnosti objednatele v souvislosti s neodborným zásahem, zavazuje se zhotovitel převzít plnou odpovědnost, případně uhradit objednateli veškeré vzniklé škody, tedy zejména uhradit objednateli případnou škodu ve výši udělené pokuty.

Odhad ceny:

Náklady na provedení akce se předpokládají ve výši **390 000,- Kč bez DPH**. Cena byla stanovena na základě skutečných cen prací v regionu obdobného nebo stejného charakteru během předcházejících 12 ti měsíců.

Požadavky na předání, převzetí, atd.:

Objednatel provede protokolární předání dotčených pozemků nebo částí pozemků, včetně stromů určených k ošetření ořezem.

Po dobu realizace zakázky objednatel požaduje z důvodu bezpečnosti zajistit:

- Dočasné omezení pohybu lidí na stezkách, potahových cestách apod. (páskou, cedulí, osobou) v obou směrech.
- Případné znečištění komunikací bude průběžně odstraňováno.
- Dbát zvýšené opatrnosti při práci v blízkosti budov, el. vedení apod..

Realizace akce nebude mít negativní vliv na životní prostředí při dodržování následujících opatření:

- Veškeré zařízení pracoviště bude zajištěno tak, aby nedošlo ke znečištění vodní hladiny a pozemků ropnými látkami.
- Všechny stroje a mechanismy musí být v řádném technickém stavu, prosté úkapů olejů a pohonných hmot.

- Zhotovitel je povinen během prací zajišťovat pořádek na pracovišti a neznečišťovat veřejná prostranství, nezatěžovat jej nadměrným hlukem. Při provádění prací bude v maximální míře brán ohled na okolní porost. Případné jeho poškození bude odborně ošetřeno.
- Veškerá dřevní hmota, která napadá do vodního toku, bude neprodleně odstraněna.

Zhotovitel, po provedení akce v požadovaném rozsahu, uvede pozemky do původního stavu a tyto předá protokolárně zpět objednateli.

Přílohy:

Situace

Informace o pozemku

Posudek

Rozhodnutí

Informace o pozemku

Parcelní číslo:	1661#
Obec:	Hradištko [537179]#
Katastrální území:	Hradištko u Sazavky [647519]
Číslo LV:	165
Výměra (m ²):	14298
Typ parcely:	Parcela katastru nemovitostí
Mapový list:	KMD
Určení výměry:	Graficky nebo v digitalizované mapě
Způsob využití:	jiná plocha
Druh pozemku:	ostatní plocha



Sousední parcely

Vlastníci, jiní oprávnění

Vlastnické právo	Podíl
Česká republika	
Příslušnost hospodářit s majetkem státu	Podíl
Povodí Labe, státní podnik, Vltá Nejedlého 951/8, Slezské Předměstí, 50003 Hradec Králové	

Způsob ochrany nemovitosti

Nejsou evidovány žádné způsoby ochrany.

Seznam BPEJ

Parcela nemá evidované BPEJ.

Omezení vlastnického práva

Nejsou evidována žádná omezení.

Jiné zápisy

Typ
Změna výměr obnovou operátu
<input checked="" type="checkbox"/> Řízení, v rámci kterých byl k nemovitosti zaplán cenový údaj

Nemovitost je v územním obvodu, kde státní správu katastru nemovitostí ČR vykonává [Katastrální úřad pro Středočeský kraj, Katastrální pracoviště Nymburk](#) #

Zobrazené údaje mají informativní charakter. Platnost k 05.02.2020 08:00:00.

Informace o pozemku

Parcelní číslo:	1662#
Obec:	Hradištko [537179]#
Katastrální území:	Hradištko u Sazavky [647519]
Číslo LV:	166
Výměra (m ²):	7675
Typ parcely:	Parcela katastru nemovitostí
Mapový list:	KMD
Určení výměry:	Graficky nebo v digitalizované mapě
Způsob využití:	ostatní komunikace
Druh pozemku:	ostatní plocha



Sousední parcely

Vlastníci, jiní oprávnění

Vlastnické právo	Podíl
Česká republika	
Příslušnost hospodářit s majetkem státu	Podíl
Povodí Labe, státní podnik, Vltá Nejedlého 951/8, Slezské Předměstí, 50003 Hradec Králové	

Způsob ochrany nemovitosti

Nejsou evidovány žádné způsoby ochrany.

Seznam BPEJ

Parcela nemá evidované BPEJ.

Omezení vlastnického práva

Nejsou evidována žádná omezení.

Jiné zápisy

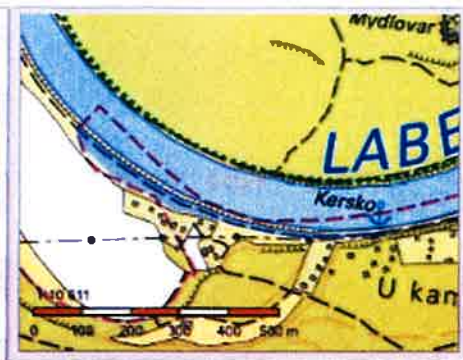
Typ
Změna výměr obnovou operátu
<input checked="" type="checkbox"/> Řízení, v rámci kterých byl k nemovitosti zaplán cenový údaj

Nemovitost je v územním obvodu, kde státní správu katastru nemovitostí ČR vykonává [Katastrální úřad pro Středočeský kraj, Katastrální pracoviště Nymburk](#) #

Zobrazené údaje mají informativní charakter. Platnost k 05.02.2020 08:00:00.

Informace o pozemku

Parcelní číslo:	1663
Obec:	Hradištko [537179]
Katastrální území:	Hradištko u Sadské [647519]
Číslo LV:	165
Výměra [m ²]:	11245
Typ parcely:	Parcela katastru nemovitosti
Mapový list:	KMD
Určení výměry:	Graficky nebo v digitalizované mapě
Druh pozemku:	trvalý travní porost



Sousední parcely

Vlastníci, jiní oprávnění

Vlastnické právo	Podíl
Česká republika	
Příslušnost hospodařit s majetkem státu	Podíl
Povodí Labe, státní podnik, Víta Nejedlého 951/8, Slezské Předměstí, 50003 Hradec Králové	

Způsob ochrany nemovitosti

Název	zemědělský půdní fond
-------	-----------------------

Seznam BPEJ

BPEJ	Výměra
21300	8762
22110	2483

Omezení vlastnického práva

Typ	Věcné břemeno (podle listiny)
-----	-------------------------------

Jiné zápisy

Nejsou evidovány žádné jiné zápisy.

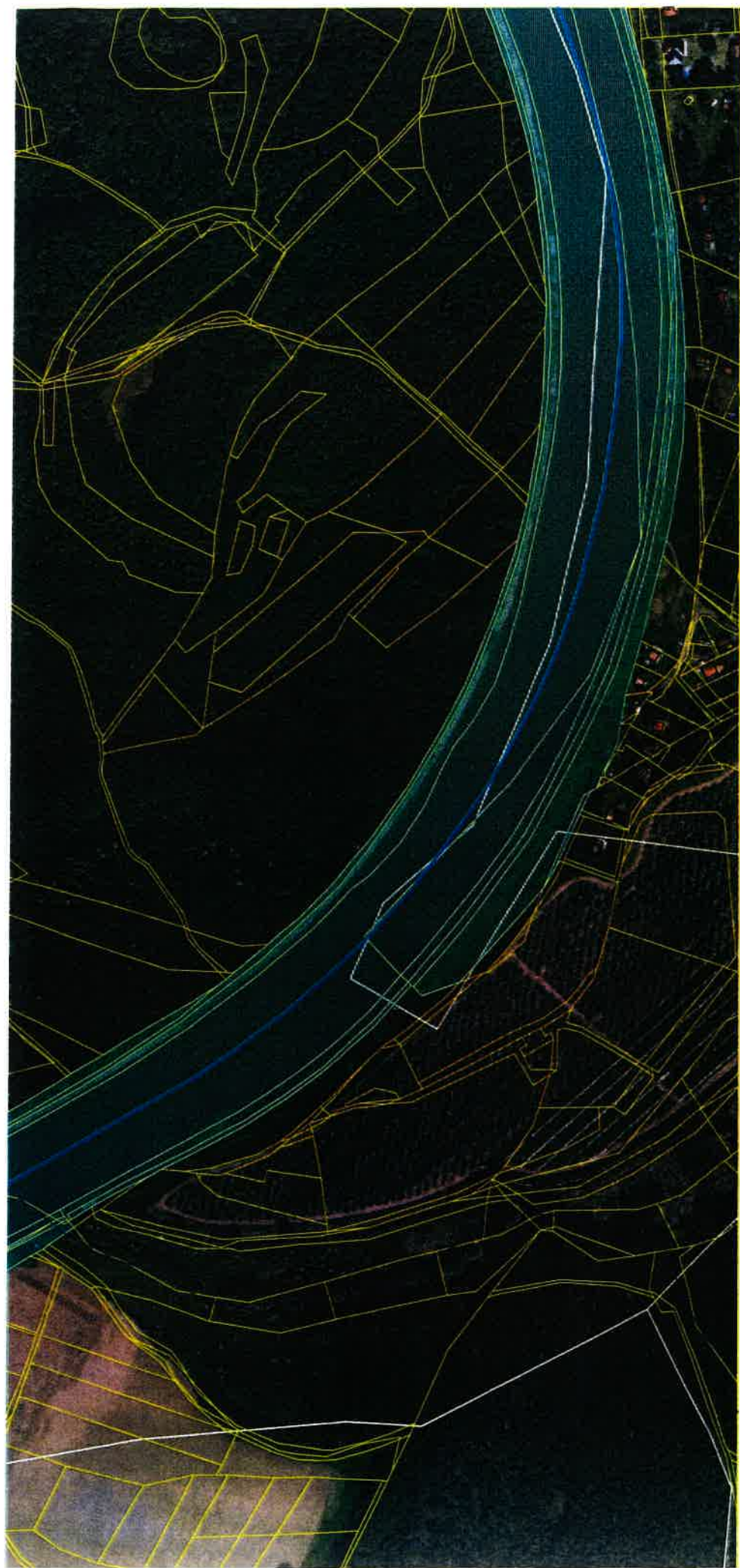
Řízení, v rámci kterých byl k nemovitosti zapsán cenový údaj

Nemovitost je v územním obvodu, kde státní správu katastru nemovitostí ČR vykonává [Katastrální úřad pro Středočeský kraj, Katastrální pracoviště Nymburk](#)

Zobrazené údaje mají informativní charakter. Platnost k 05.02.2020 08:00:00.

Číslo	RFID	Taxon		Průměr kmene	Výška	Spodní okraj koruny	Průměr koruny	Fyziologické stáří	Perspektiva	Vitalita	Stabilita zlom	Zdravotní stav	Poznámka / Organismy
183	305080	<i>Salix sp.</i>	vrba	48,0	14,0	6,0	10,0	4	b	1	2	3	Nevhodná struktura větvení. Nakloněný kmen.
185	305086	<i>Salix sp.</i>	vrba	29,0 20,0 20,0 18,0	13,0	4,0	13,0	3	b	1	3	3	Odlomená část koruny. Nevhodná struktura větvení.
190	305081	<i>Populus x canadensis</i>	topol kanadský	41,0 32,0	18,0	5,0	9,0	4	b	2	2	2	Tlaková vidlice od báze.
192	305089	<i>Populus x canadensis</i>	topol kanadský	46,0	17,0	4,0	7,0	3	a	1	2	2	Nakloněný kmen. Asymetrická koruna.
193	305090	<i>Populus x canadensis</i>	topol kanadský	59,0 57,0	30,0	4,0	14,0	4	b	2	2	3	Infekce kmene. Infekce větví.
195	305092	<i>Salix sp.</i>	vrba	45,0 20,0 19,0 18,0	14,0	1,0	10,0	4	b	1	2	2	Nevhodná struktura větvení.
196	305093	<i>Populus x canadensis</i>	topol kanadský	82,0	35,0	6,0	17,0	4	a	2	2	3	Defektní větvení.
197	305102	<i>Populus x canadensis</i>	topol kanadský	57,0	27,0	3,0	10,0	4	a	1	1	2	
198	305101	<i>Populus x canadensis</i>	topol kanadský	44,0	22,0	5,0	9,0	4	b	3	2	3	Dynamicky prosychá. Nakloněný kmen.
199	305100	<i>Populus x canadensis</i>	topol kanadský	121,0	28,0	7,0	16,0	5	b	2	2	2	
201	305098	<i>Populus x canadensis</i>	topol kanadský	85,0	30,0	5,0	18,0	4	a	1	2	3	Odlomená část koruny.
202	305097	<i>Populus x canadensis</i>	topol kanadský	105,0	34,0	7,0	16,0	4	a	1	2	2	Zavěšená větev v koruně.
203	305096	<i>Populus x canadensis</i>	topol kanadský	84,0	31,0	5,0	16,0	4	b	1	2	3	Rozlámaná koruna. Infekce větví.
204	305095	<i>Populus x canadensis</i>	topol kanadský	88,0	34,0	5,0	16,0	4	b	1	2	3	Rozlámaná koruna. Infekce větví.
205	305094	<i>Populus x canadensis</i>	topol kanadský	78,0	23,0	4,0	18,0	4	b	1	2	3	Odlomená část koruny. Infekce větví.
207	305104	<i>Populus x canadensis</i>	topol kanadský	118,0	28,0	7,0	16,0	4	a	1	2	3	Infekce větví.
209	305106	<i>Populus x canadensis</i>	topol kanadský	101,0	28,0	2,0	16,0	4	a	1	2	3	Infekce větví. Defektní větvení.

213	305110	<i>Populus x canadensis</i>	topol kanadský	103,0	29,0	2,0	16,0	4	a	1	2	3	Defektní větvení. Rozlámaná koruna. Infekce větví.
214	305111	<i>Populus x canadensis</i>	topol kanadský	109,0	33,0	5,0	18,0	4	a	1	2	2	Infekce větví.
215	305112	<i>Populus x canadensis</i>	topol kanadský	75,0	30,0	5,0	18,0	4	a	1	2	2	Infekce větví.
217	305114	<i>Fraxinus excelsior</i>	jasan ztepilý	43,0	12,0	3,0	9,0	4	b	2	2	3	Infekce kmene. Infekce větví.
218	305115	<i>Populus x canadensis</i>	topol kanadský	120,0	26,0	4,0	22,0	4	b	1	2	3	Defektní větvení. Poškození větví.
221	305118	<i>Populus x canadensis</i>	topol kanadský	109,0	27,0	4,0	15,0	4	b	1	3	3	Odlomená část koruny. Infekce kmene. Infekce větví.
223	305121	<i>Populus x canadensis</i>	topol kanadský	86,0	34,0	6,0	15,0	4	a	1	2	2	
224	305120	<i>Populus x canadensis</i>	topol kanadský	77,0	28,0	6,0	15,0	4	a	1	1	2	
225	305119	<i>Populus x canadensis</i>	topol kanadský	77,0	25,0	3,0	16,0	4	a	1	2	2	Infekce větví.
226	305123	<i>Populus x canadensis</i>	topol kanadský	75,0	18,0	3,0	11,0	4	a	1	1	1	



Situace – šrafované pozemky ve správě Povodí Labe, státní podnik

