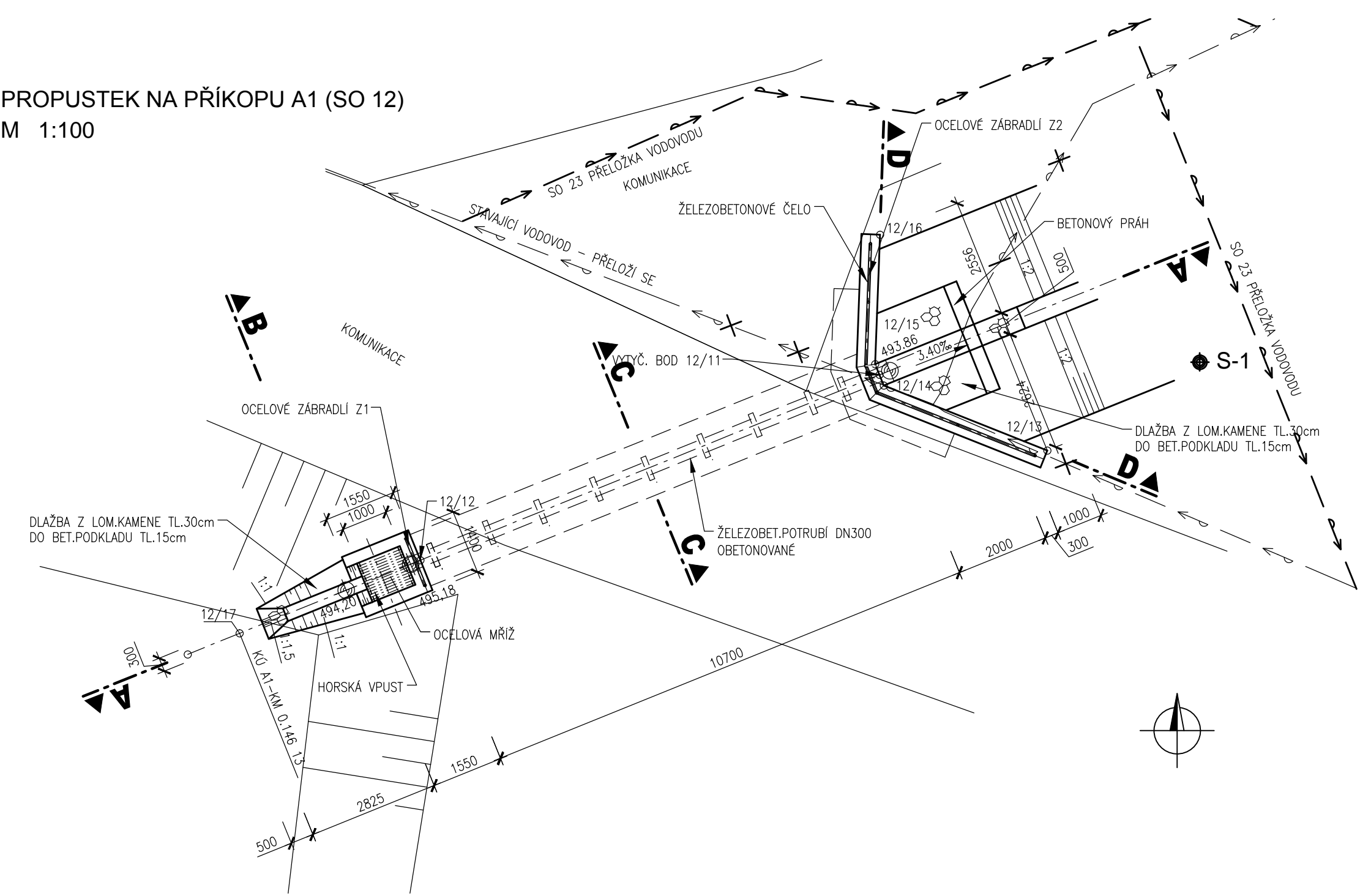


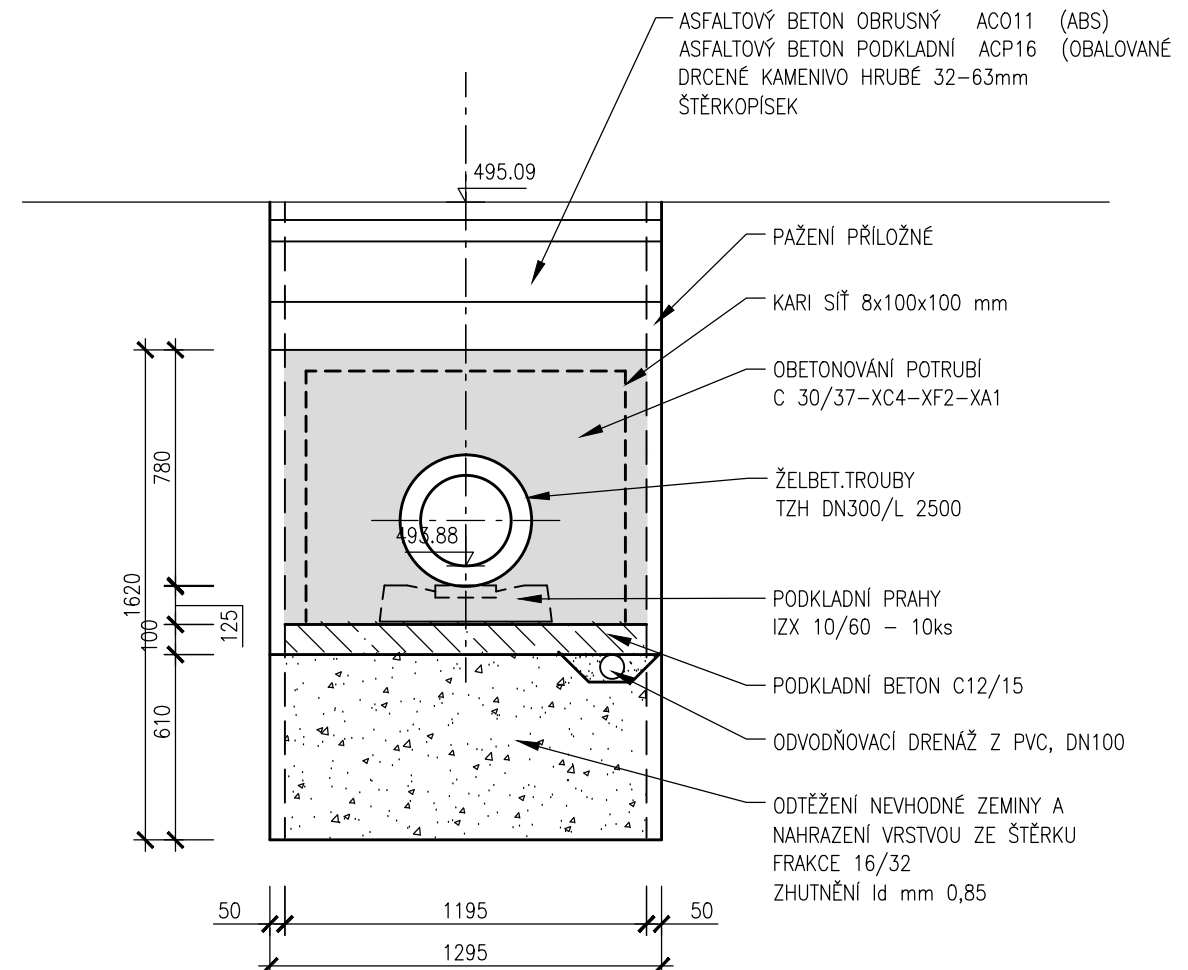
PROPUSTEK NA PŘÍKOPU A1 (SO 12)

M 1:100

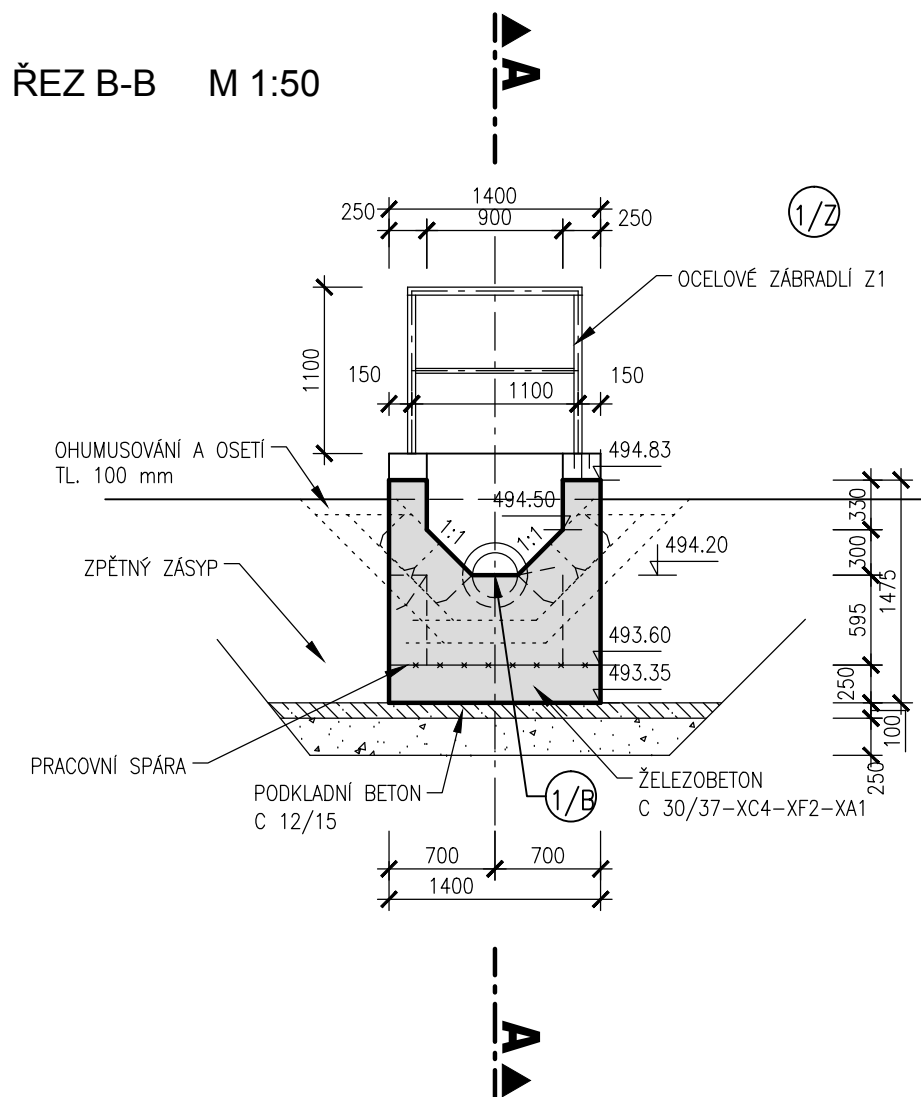


ŘEZ C-C

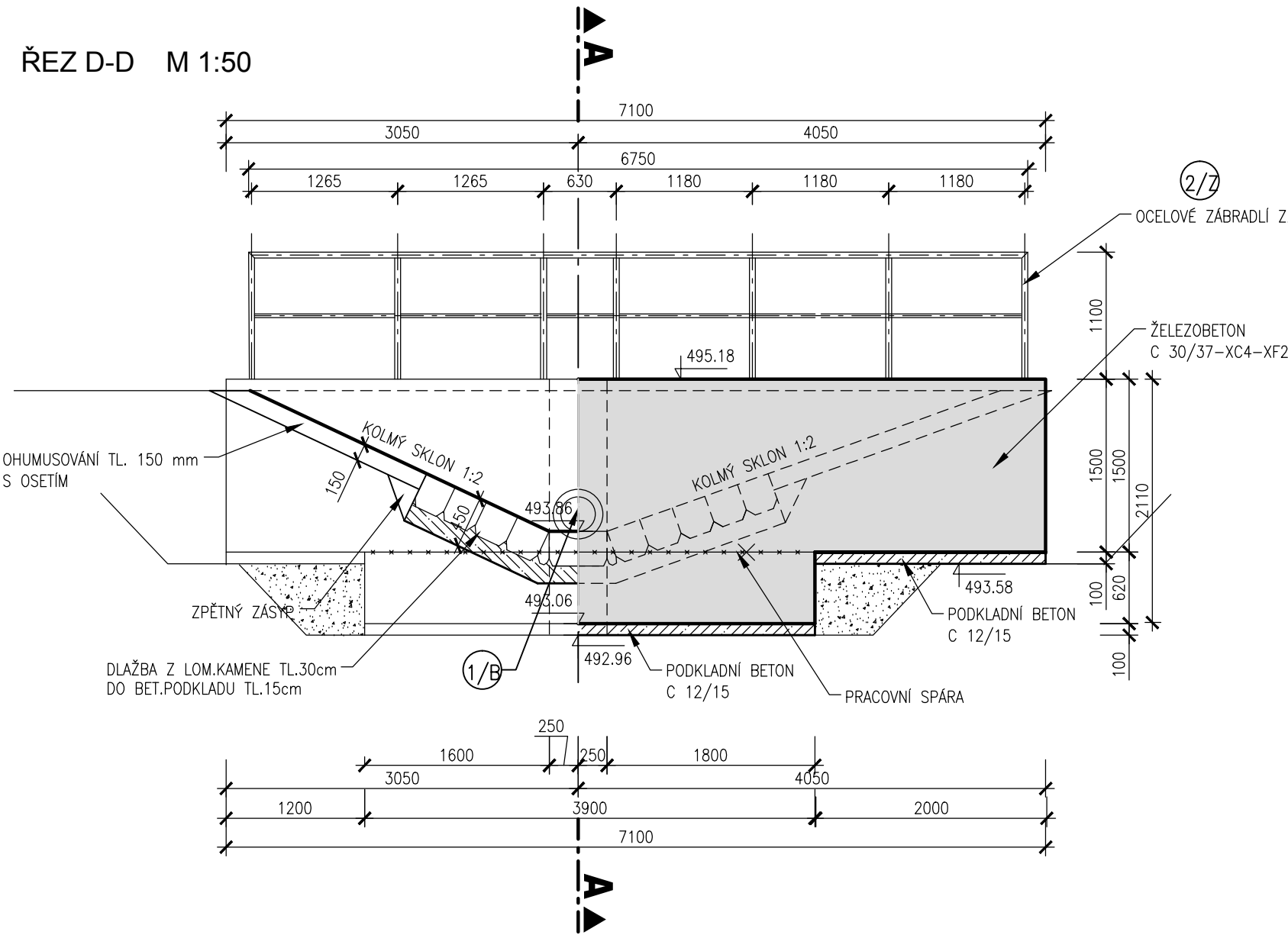
1:25



ŘEZ B-B M 1:50

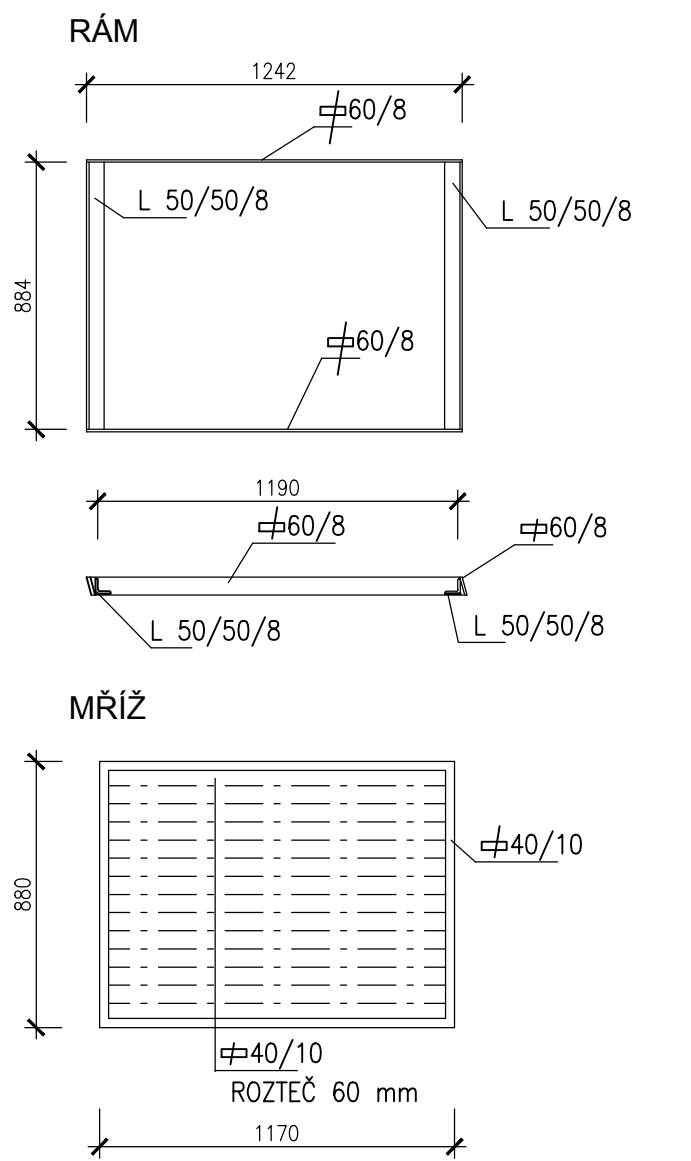


ŘEZ D-D M 1:50

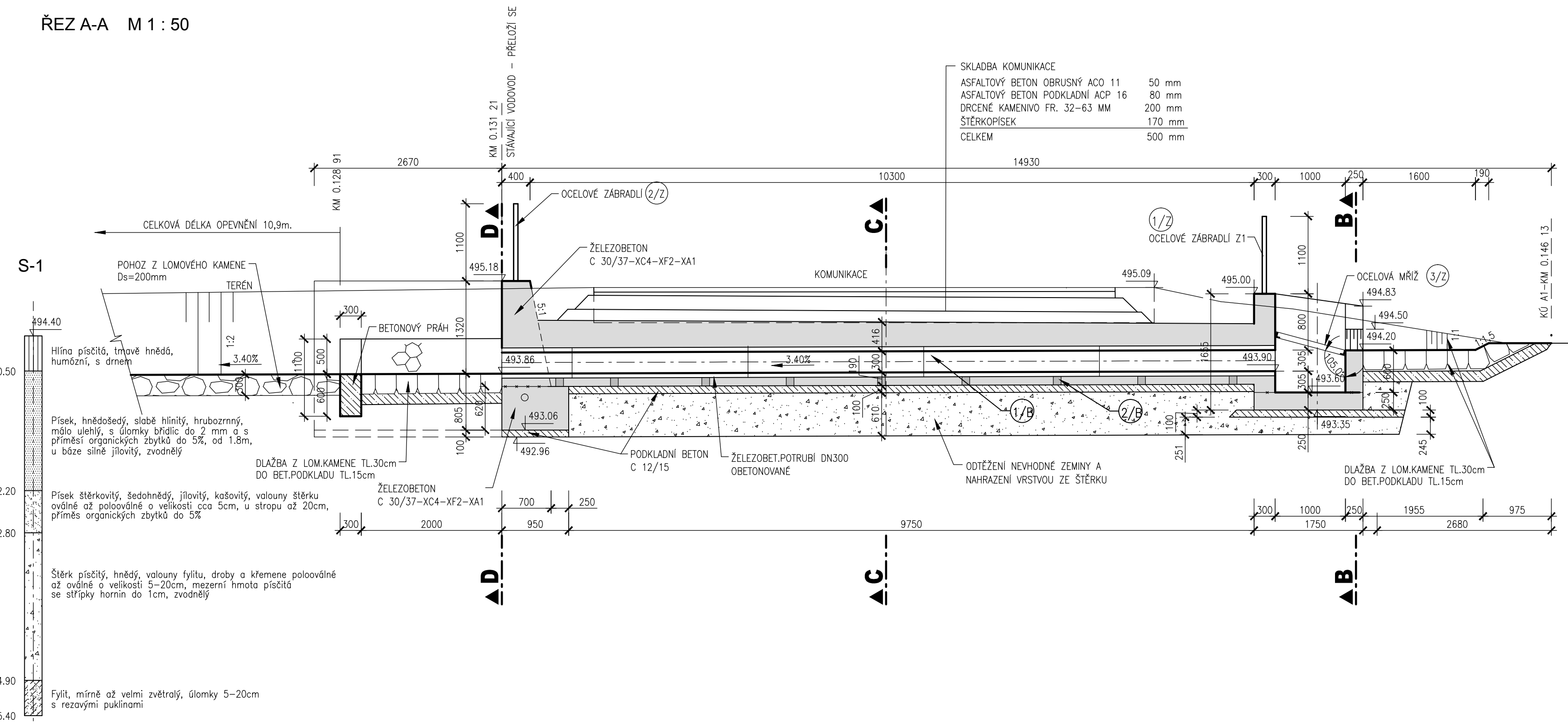


OCELOVÁ MŘÍŽ NA HORSKÉ VPUSŤI

M 1:25



ŘEZ A-A M 1:50



VÝPIS VÝROBKŮ

ZÁBRADLÍ 1/2 – DÉLKA 1,15 m

POPIS	PROFIL (mm)	POČET (ks)	DÉLKA 1 ks (m)	DÉLKA CELK. (m)	HMOTNOST (kg/m)	HMOTNOST CELK. (kg)
MADLO	Ø 51/3,2	1	1,15	1,15	3,95	4,54
SLOUPEK	Ø 51/3,2	2	1,05	2,10	3,95	8,30
VÝPLŇ	Ø 32/3	1	1,05	1,05	2,15	2,26
KOTEVNÍ DESTIČKA	150/150/10	2	0,15	0,30	11,80	3,54
CELKEM						18,64
SPOJOVACÍ MATERIÁL 5%						0,93
CELKEM						19,6 kg

MŘÍŽ NA HORSKÉ VPUSŤI 3/2

POPIS	PROFIL (mm)	POČET (ks)	DÉLKA 1 ks (m)	DÉLKA CELK. (m)	HMOTNOST (kg/m)	HMOTNOST CELK. (kg)
RÁM	L50/50/8	2	0,885	1,77	4,47	7,91
RÁM	Ø 60/8	2	1,245	2,49	3,77	9,39
MŘÍŽ	Ø 40/8	1	4,26	4,26	2,51	10,69
VÝPLŇ	Ø 40/8	13	1,245	16,185	2,51	40,62
CELKEM						68,62
SPOJOVACÍ MATERIÁL 5%						3,43
CELKEM						72,05 kg

OSTATNÍ VÝROBKÝ

- 1/B ŽELEZOBETONOVÁ TROUBA DN 300, DÉLKY 2500 mm – 5ks  
2/B PODKLADNÍ PRAH PRO TROUBY Ø300–500 mm – 9ks

ZÁBRADLÍ 2/2 – DÉLKA 6,75 m

POPIS	PROFIL (mm)	POČET (ks)	DÉLKA 1 ks (m)	DÉLKA CELK. (m)	HMOTNOST (kg/m)	HMOTNOST CELK. (kg)
MADLO	Ø 51/3,2	1	6,75	6,75	3,95	26,66
SLOUPEK	Ø 51/3,2	7	1,05	7,35	3,95	29,03
VÝPLŇ	Ø 32/3	2	1,265	3,53	2,15	5,44
	Ø 32/3	3	1,180	3,54	2,15	7,61
	Ø 32/3	1	0,63	0,63	2,15	1,35
KOTEVNÍ DESTIČKA	150/150/10	7	0,15	1,05	11,80	12,39
CELKEM						82,49
SPOJOVACÍ MATERIÁL 5%						4,12
CELKEM						86,6 kg

POZNÁMKA:

- DETAILY KONSTRUKCE ZÁBRADLÍ A OCELOVÉ MŘÍŽE – SPOJOVACÍ PRVKY, DILATAČNÍ SPOJKY, KOTVENÍ ATD. BUDOU ŘEŠENY VE VÝROBNÍ DOKUMENTACI ZHOTOVITELE
- ZÁBRADLÍ BUDE KOTVENO DO BETONU KORUNY ZDI (DOHLUBKY MIN. 200mm) CHEMICKÝMI KOTVAMI.
- ZATÍŽENÍ: UŽITNÉ VODOROVNÉ ZATÍŽENÍ 1,0 kN/m v ose MADLA PODLE EN 1991-1-1 730035
- OCELOVÝ RÁM MŘÍŽE NA HORSKÉ VPUSŤI BUDE KOTVEN DO BOČNÍCH ZDI CHEMICKÝMI KOTVAMI
- MŘÍŽ BUDE V RÁMU ZAJIŠŤENÁ ŠROUBY

PROTIKOROZNÍ OCHRANA :

- PÍSKOVÉ OTŘÍSKÁNÍ POVRCHU NA Sa 2,5 – TLOUŠŤKY min. 70 µm
- ZÁROVĚ ZINKOVÁNÍ PONOREM – TLOUŠŤKY min. 200 µm
- KRYCÍ NÁTĚROVÝ SYSTÉM (ZÁKLADNÍ + VRCHNÍ) – TLOUŠŤKY min. 200 µm
- BARVNÝ ODTÍN – SEDA
- PŘI ŘEŠENÍ ANTIKOROZNÍ OCHRANY MUSÍ BÝT DODRŽENY PŘEDPISY VÝROBCE NÁTĚROVÝCH HMOT.

SEZNAM VÝTYČOVACÍCH BODŮ PROPUSTKU

BOD	Y	X
12/11	529 348,74	1 065 667,59
12/12	529 358,66	1 065 671,60
12/13	529 345,12	1 065 669,23
12/14	529 348,65	1 065 667,82
12/15	529 348,83	1 065 667,36
12/16	529 348,73	1 065 664,56
12/17	529 362,57	1 065 673,18

**AQUATIS**

AQUATIS s.r.o.  
Botanická 834/56, 602 00 Brno  
Tel: +420 541 554 111  
Fax: +420 541 211 205  
E-mail: info@aquatis.cz  
http://www.aquatis.cz

Zodpovědný projektant  
**ING. ROSTISLAV MIKULÁŠEK**

Hlavní inženýr projektu  
**ING. ROSTISLAV MIKULÁŠEK**

Vedoucí střediska  
**ING. JIRÍ ŠVANCARA**

Výpracoval  
**HANA NOVÁ**

Kontrola  
**ING. TOMÁŠ OHERA**

Žáostka číslo  
**020992A**

Datum  
**ČERVENEC 2020**

Služební dokumentace  
**DPS**

Název souboru  
**D 2 6 1 propustek\_A1.dwg**

Alice

**PŘÍRODĚ BLÍZKÁ PROTIPOVODNOVÁ OCHRANA  
OBEK KARLOVICE, ZADNÍ VES  
SO 12 ODVODŇOVACÍ PŘÍKOP A1**

Příloha

**PROPUSTEK – PŮDPYSL, ŘEZY**

Mřížka  
**1: 100, 1:50, 1:25**

Číslo přílohy  
**D.2.6.1**

Objednatel  
Povodí Odry, státní podnik