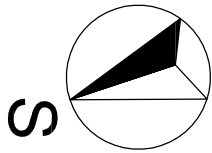
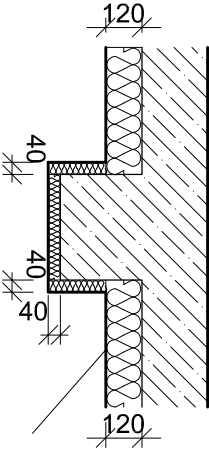


- POZNÁMKY**
- V PROSTORÁCH 1.PP BUDE PROVEDENA OPRAVA ZATEPLENÍ STROPU VÝMĚNNÝM ZPŮSOBEM, STÁVAJÍCÍ POŠKOZENÁ TEPELNÁ IZOLACE BUDE NAHRAŽENA MINERÁLNÍMI IZOLAČNÍMI DESKAMI O TL. 120 mm, ZATEPLENÍ STROPNÍCH NOSNÍKŮ A PŘEKLADŮ BUDE OPRAVENO - TEPELNÁ IZOLACE O tl. 40 mm (minerální izolační desky)
 - OBVODOVÉ STĚNY BUDOU V INTERIÉRU OKLEPÁNY DO VÝŠKY 1,6 m
 - PO OKLEPÁNÍ BUDOU STĚNY PONECHÁNY ODKRYTÉ ZA ÚČELEM VYSCHNUTÍ PO DOBU MIN 2 MĚSÍCE
 - BUDE PROVEDENA OPRAVA IZOLACE VÝMĚNNÝM ZPŮSOBEM U POTRUBÍ TOPNÉ A TEPLÉ VODY VEDENÉ POD STROPEM 1.PP



MÍSTNOSTI URČENÉ K OPRAVĚ
ZATEPLENÍ STROPU

DETAIL OPRAVY ZATEPLENÍ STROPNÍCH NOSNÍKŮ



POTAŽENÍ TEPELNÉ IZOLACE
SKLOVLAKNITÝM PLETIVEM
VTLAČENÝM DO TENKOVRSIVÉ
HMOTY, BÍLÝ NÁTĚR

±0,000 = 780,1 m.n.m. B.p.v.

HLAVNÍ ARCHITEKT			Ing. Michal Pospíšil
ZODP. PROJEKTANT			Ing. Michal Pospíšil
VYPRACOVAL			Ing. Michal Pospíšil
INVESTOR			
Povodí Vltavy, státní podnik			
BH 14 - LIPNO NAD VLTAVOU			
OPRAVA BYTOVÉHO DOMU			
NÁZEV: PŮDORYS 1.PP			
FORMÁT	DATUM	STUPEŇ	Č. PARÉ
A3	10/2019	DVZ+DPS	
ČÁST:	NOVÝ STAV		
MĚŘÍTKO	Č. VÝKRESU		
1:75		D.1.1.1	