

Průvodní zpráva

Teplíce – ulice Palackého – rekonstrukce komunikace

Jedná se o místní komunikaci, kde z důvodu rekonstrukce komunikace v ulici Palackého od ulice Jankovcova po ulici Štúrova, budou prováděny výkopové práce za celkové uzavírky ve čtyřech etapách. První etapa od ulice Štúrova po ulici U vlastního krbu. Druhá etapa od ulice U vlastního krbu po ulici 14. října. Třetí etapa od ulice 14. října po ulici Klicperova a čtvrtá etapa od ulice Klicperova po ulici Jankovcova. Jednotlivé etapy budou prováděny podle přiložené dokumentace.

Dopravní značení B28 + E 13 (datum uzavírky), bude osazeno minimálně 7 dní před uzavírkou.

Akce proběhne: 2020 - 2021

Investor: Město Teplice

Žadatel: Báňské projekty Teplice

Stavbu bude provádět: firma dle výběrového řízení

Za dopravní značení bude zodpovídat: firma dle výběrového řízení

Přechodné dopravní značení bude osazeno před zahájením prací a po ukončení prací bude odstraněno. K označení nebude použito nečitelných, poškozených nebo nadměrně opotřebovaných dopravních značek v reflexní úpravě a rozměrech dle ČSN EN 12 899-1 a ČSN EN 14 36. Osazení schválených dopravních značek příslušnými úřady bude provedeno v souladu s TP 66 „Zásady pro označování pracovních míst na pozemních komunikacích“. Značky musí být zajištěny proti posuvu vlivem povětrnosti. Sloupky přenosných dopravních značek budou červenobílé, délka jednotlivých barevných polí bude minimálně 10 cm. Spodní okraj nejnižší připevněné značky bude 60 cm nad vozovkou u zábrany Z2 minimálně 90 cm nad vozovkou. Značky dočasně pozbývající platnosti budou zakryty nebo přeškrtnuty škrtačí folií.

K osazení přechodného dopravního značení přikládáme situační plánky.

Celkový počet listů:

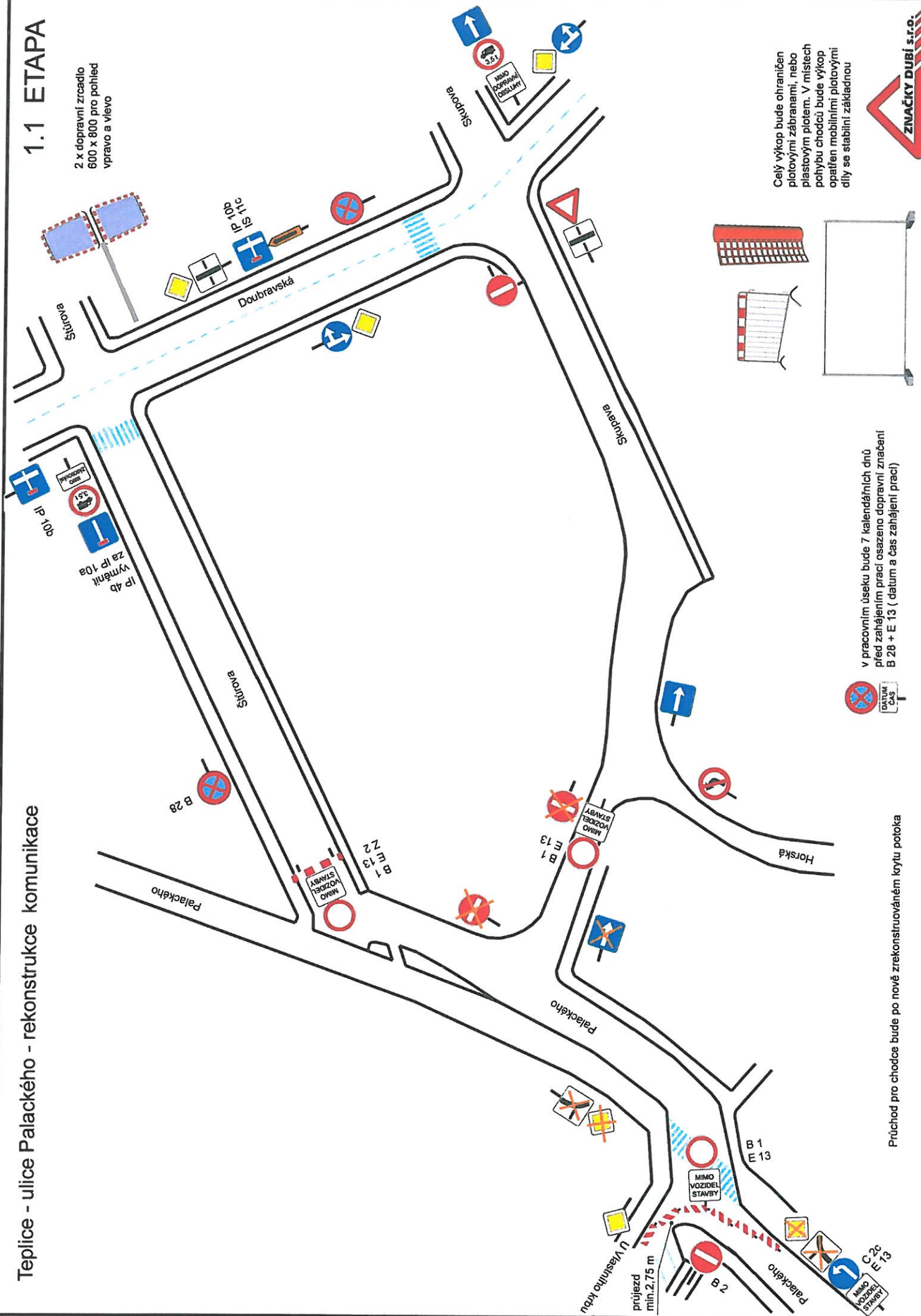
V Dubí 21.10.2019

Petr Fejfar - Značky Dubí s.r.o.



1.1 ETAPA

2 x dopravní zrcadlo
600 x 800 pro pohled
vpravo a vlevo

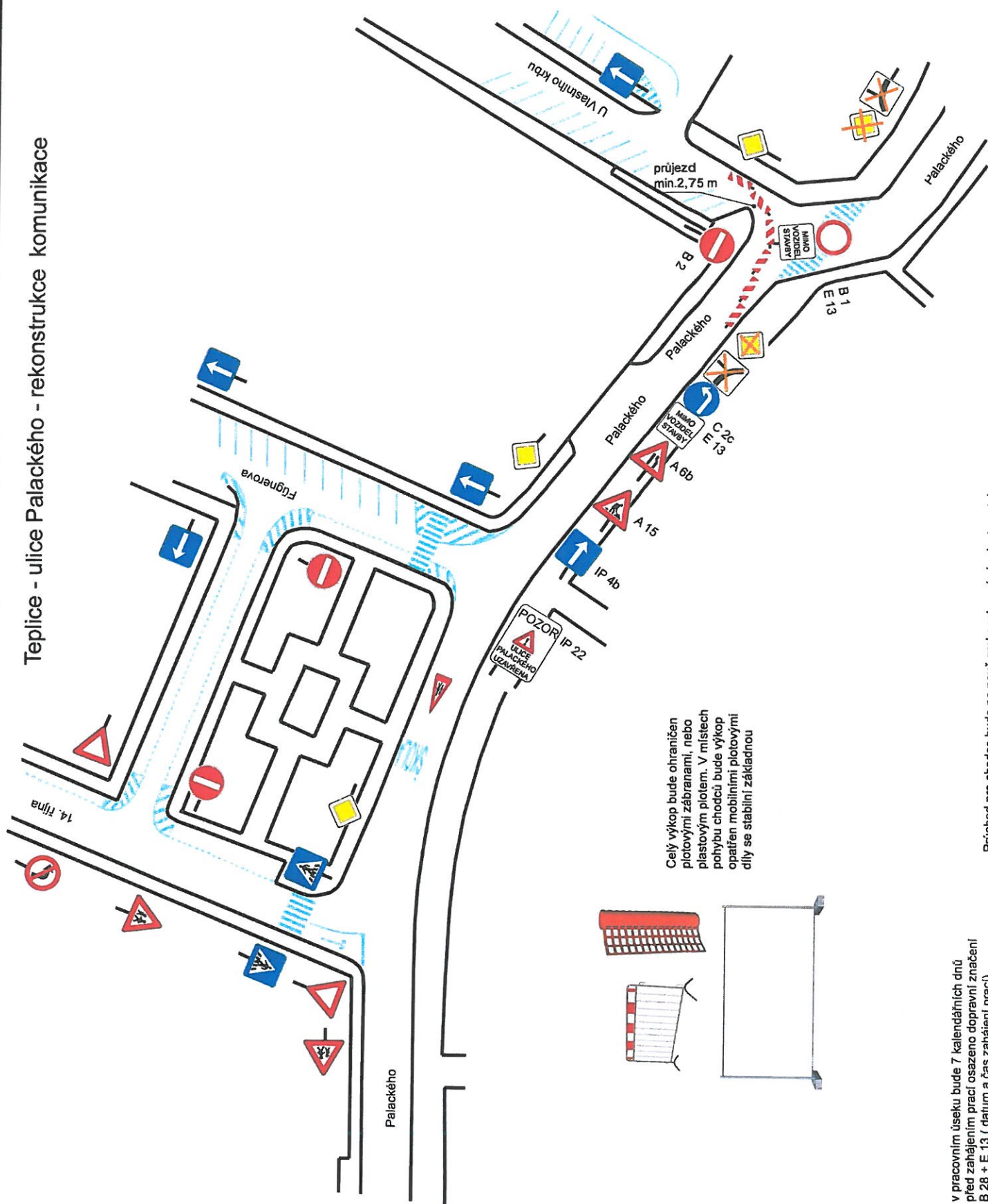


Celý výkop bude ohraničen plotovými zábranami, nebo plastovým plotem. V místech pohybu chodců bude výkop opatřen mobilními plotovými díly se stabiilní základnou

v pracovním úseku bude 7 kalendářních dnů
před zahájením prací osazeno dopravní značení
B 28 + E 13 (datum a čas zahájení prací)

Průchod pro chodce bude po nově zrekonstruován krytu potoka

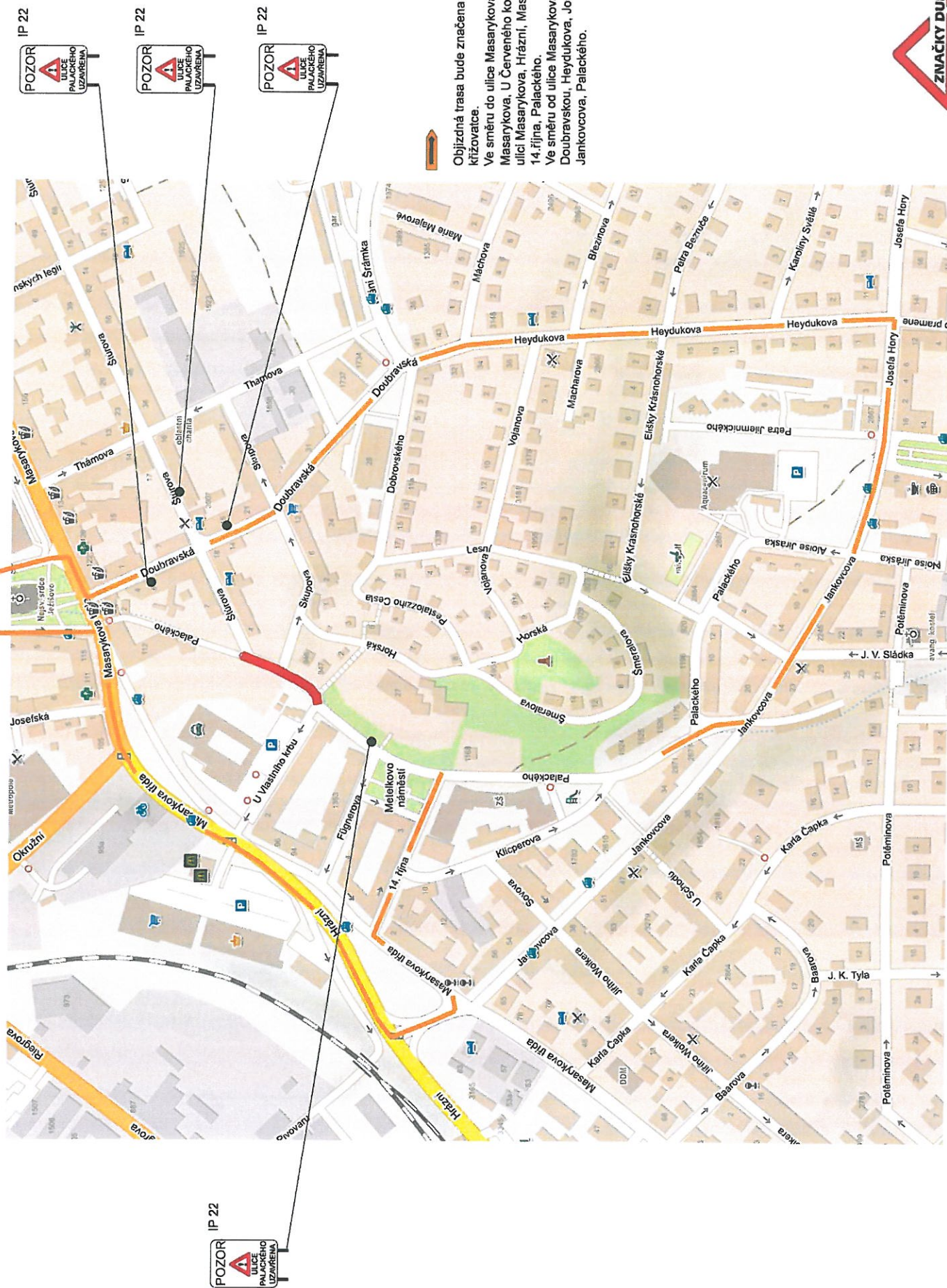
ZNAČKY DUBÍ S.R.O.

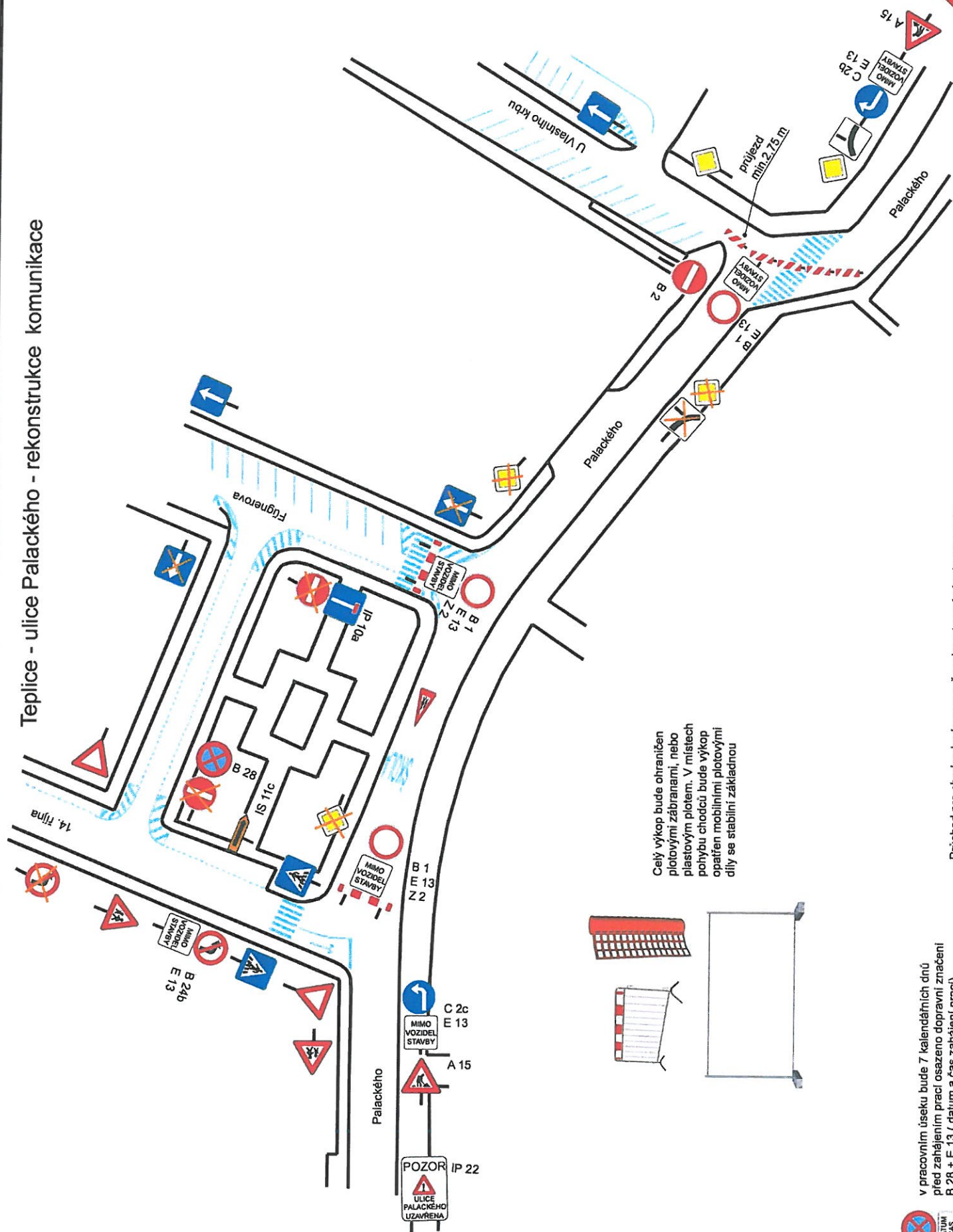


v pracovním úseku bude 7 kalendářních dnů
před zahájením prací osazeno dopravní značení
B 28 + E 13 (datum a čas zahájení prací)

Průchod pro chodce bude po nově zrekonstruován krytu potoka

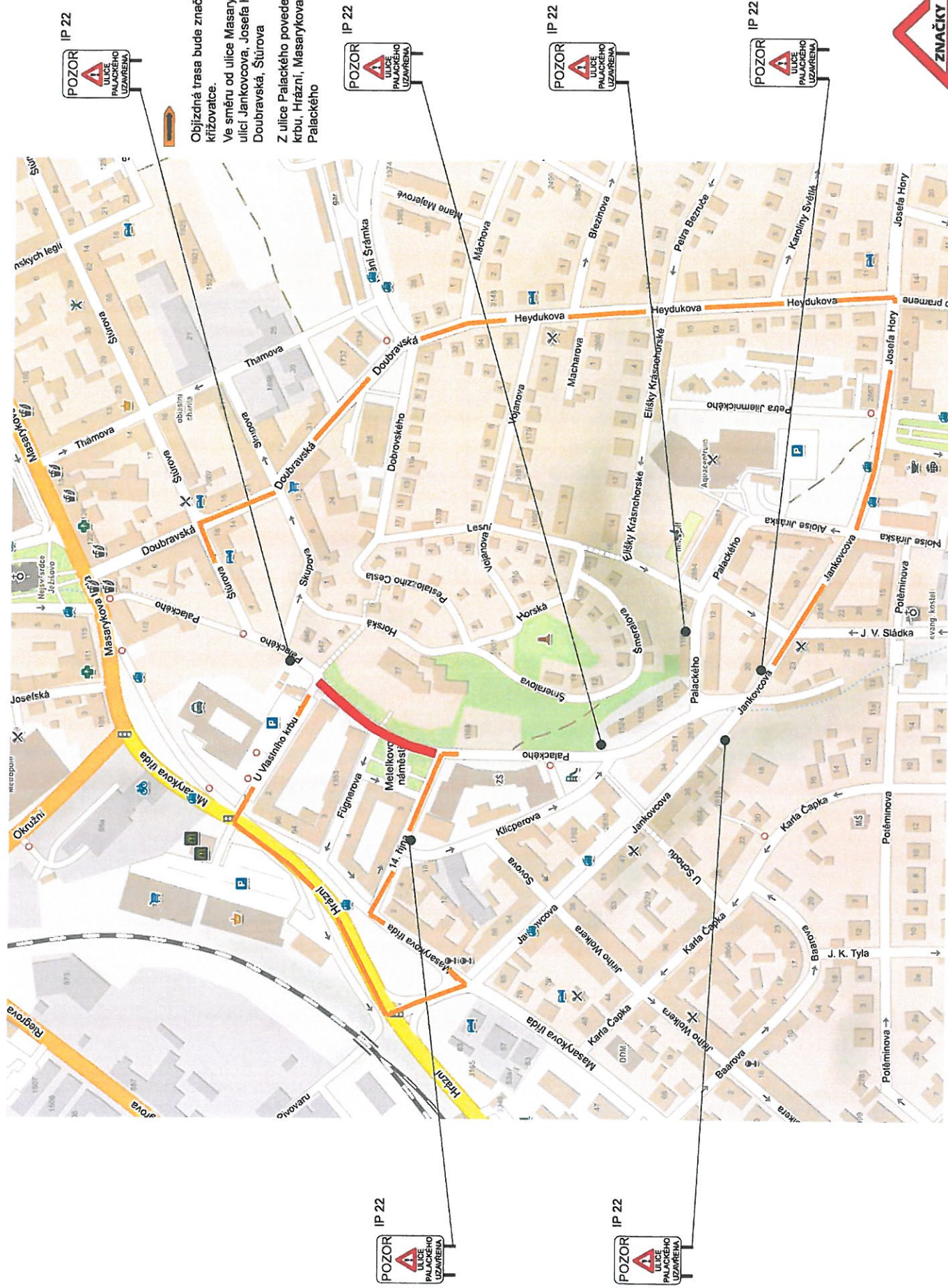


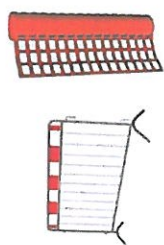




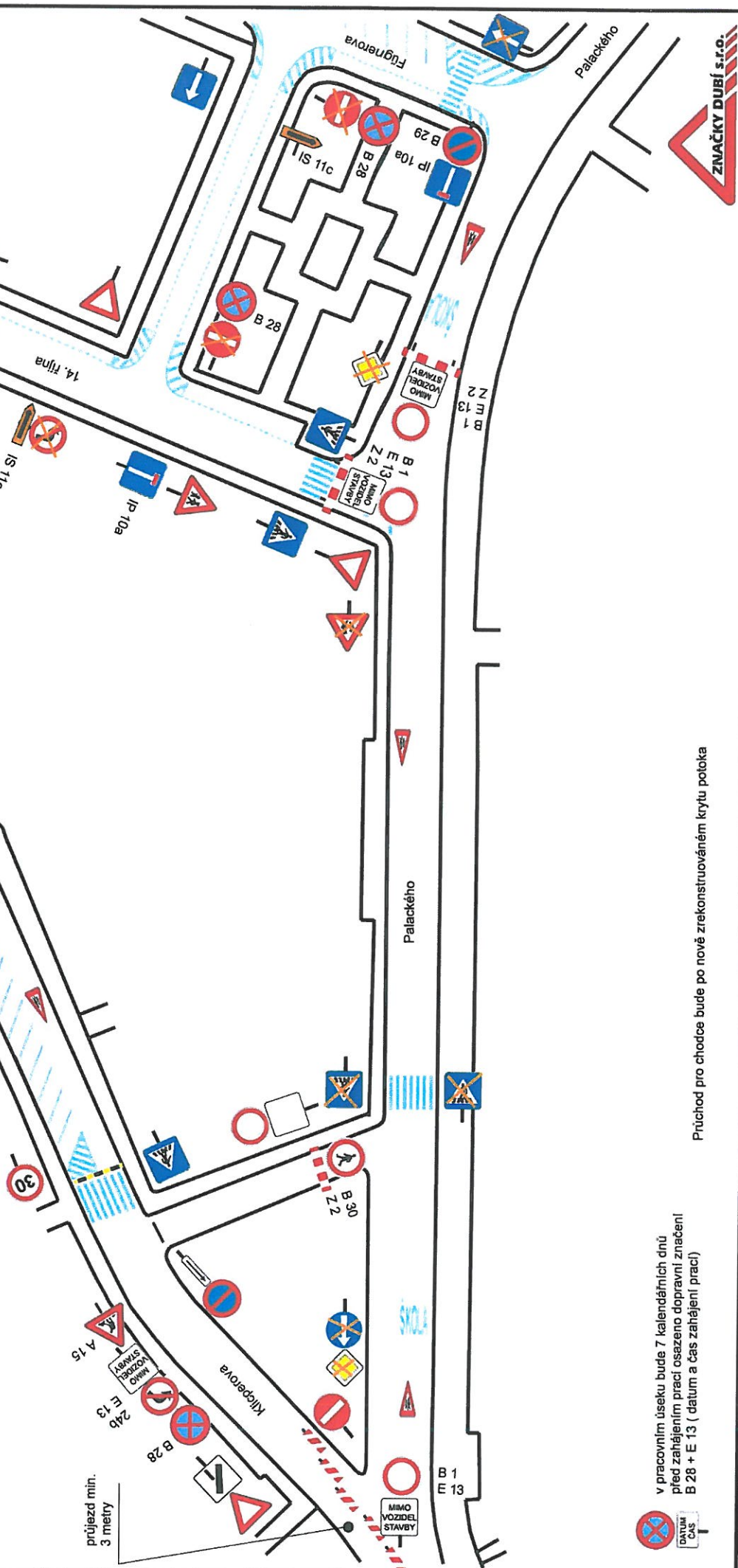
v pracovním úseku bude 7 kalendářních dnů
před zahájením prací osazeno dopravní značení
B 28 + E 13 (datum a čas zahájení prací)

Průchod pro chodce bude po nově zrekonstruováném krytu potoka





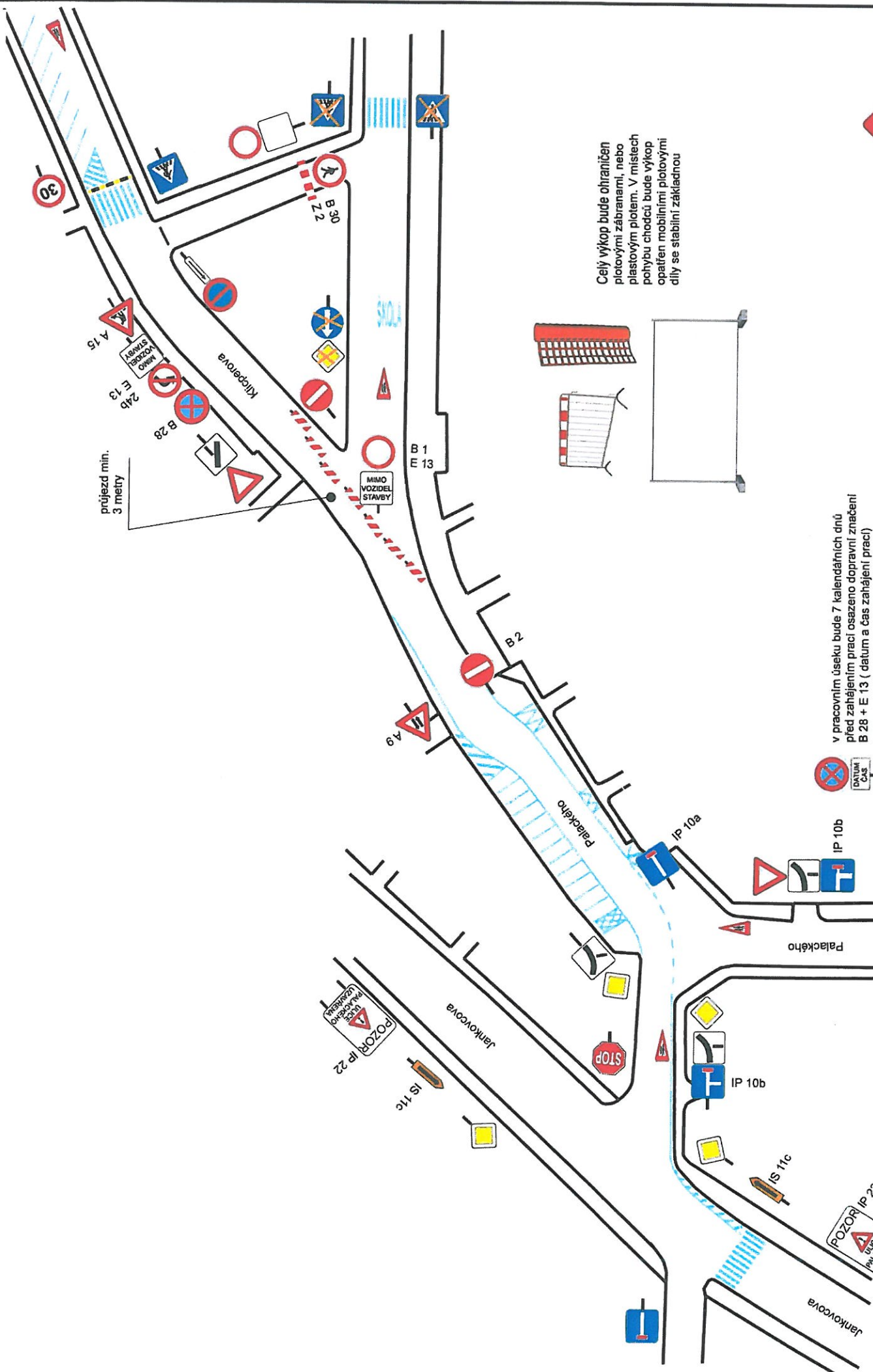
Celý výkop bude ohraničen plotovými zábranami, nebo plastovým plovkem. V místech pohybu chodců bude výkop opatřen mobilními plotovými díly se stabilní základnou

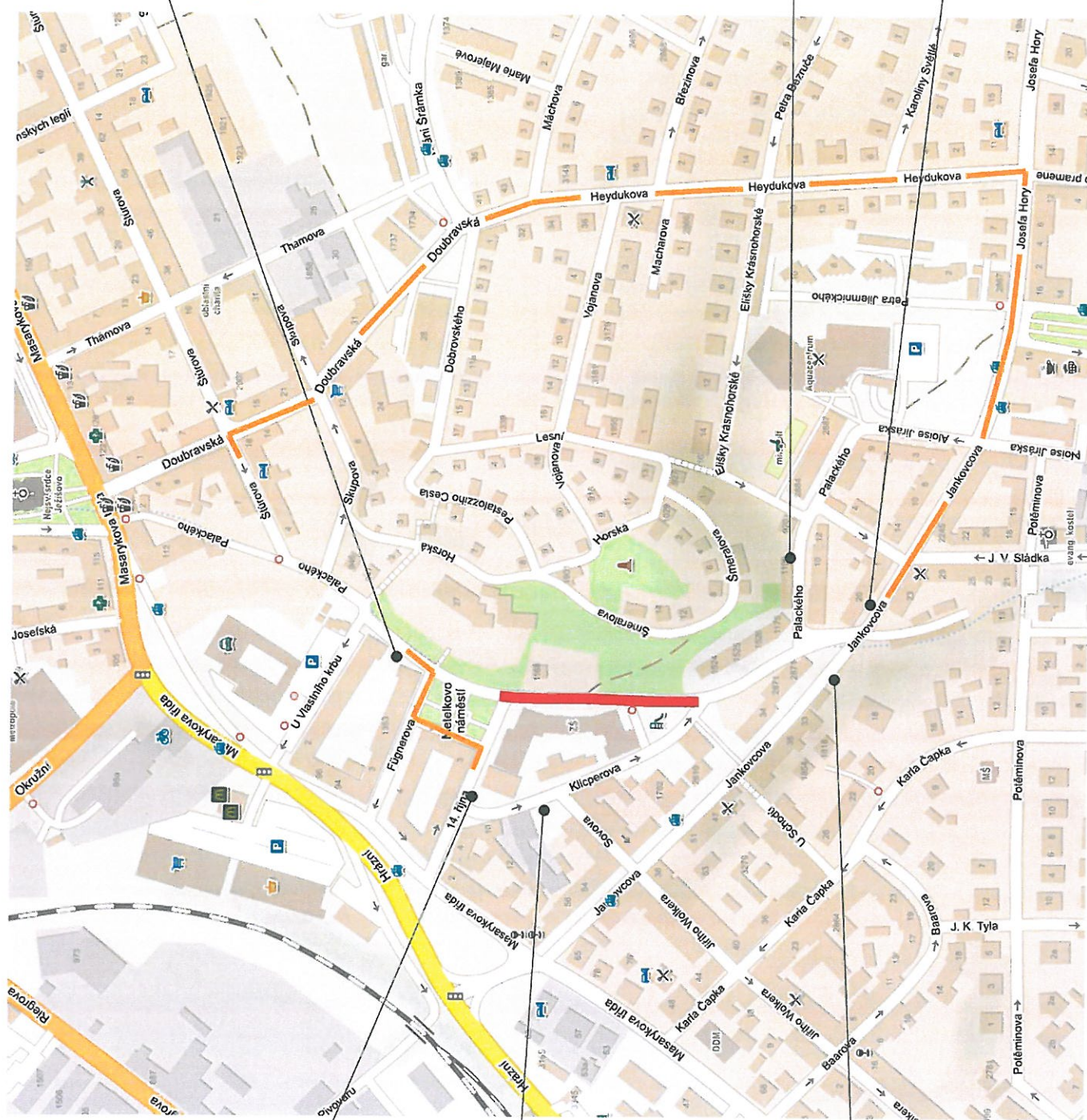


v pracovním úseku bude 7 kalendářních dnů před zahájením prací osazeno dopravní značení B 28 + E 13 (datum a čas zahájení prací)

Průchod pro chodce bude po nově zrekonstruovaném krytu poloka







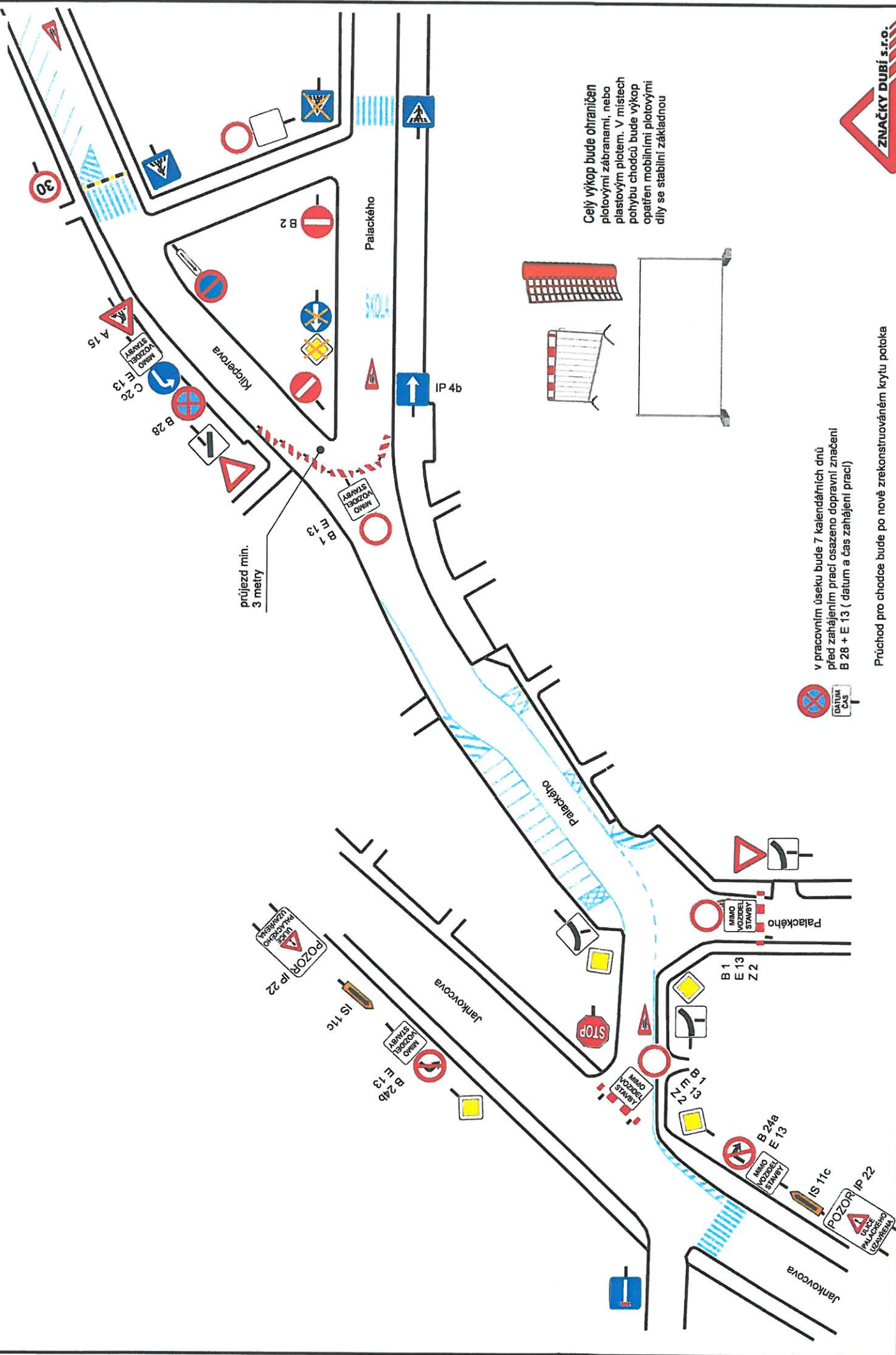
Objížděná trasa bude značena na každé křižovatce.

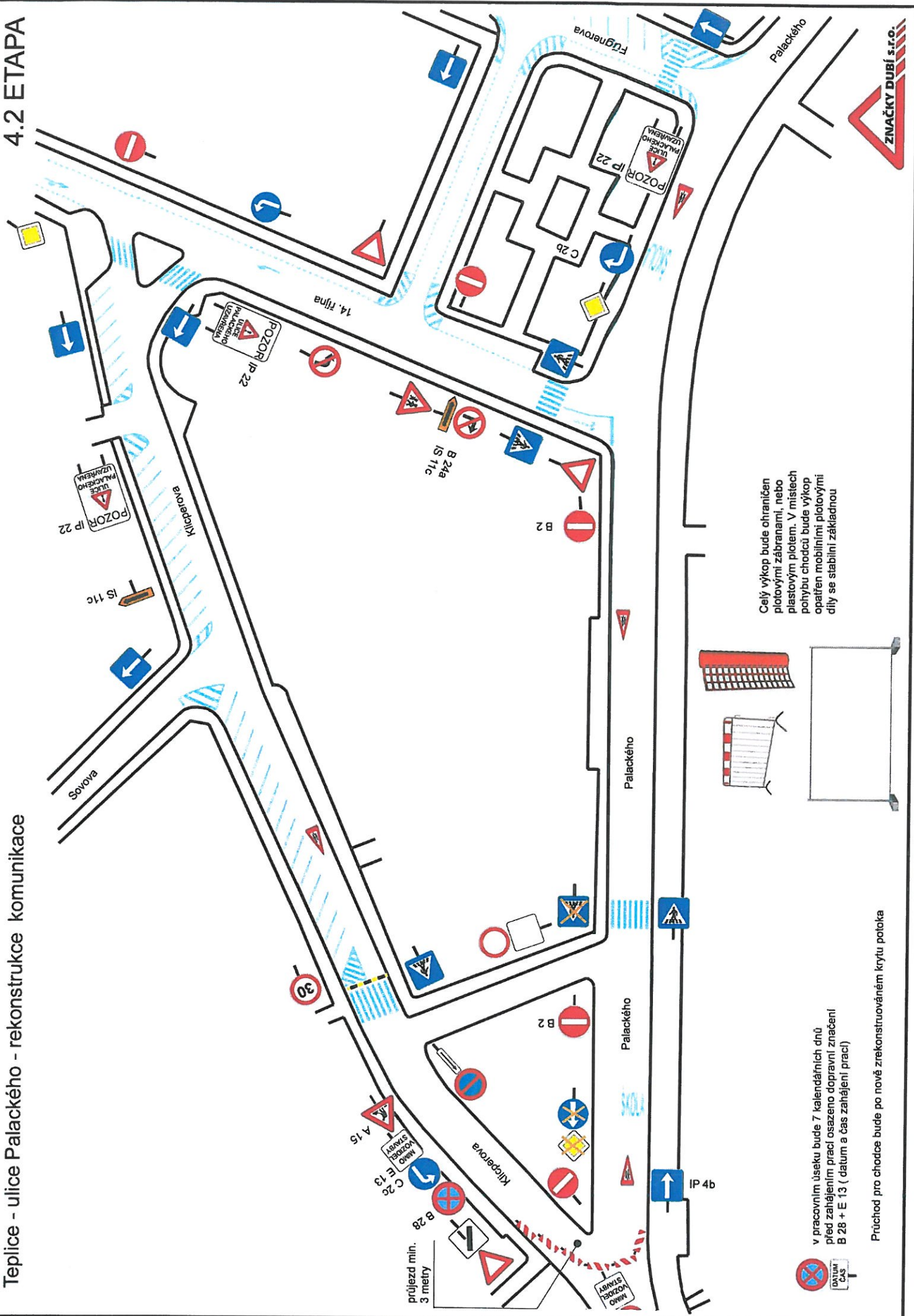
Ve směru od ulice Masarykova povede ulici Jankovcova, Josefa Hory, Heydukova, Doubravská, Štůrova

Z ulice 14. října povede ulici Fügnerova do Palackého



4.1 ETAPA

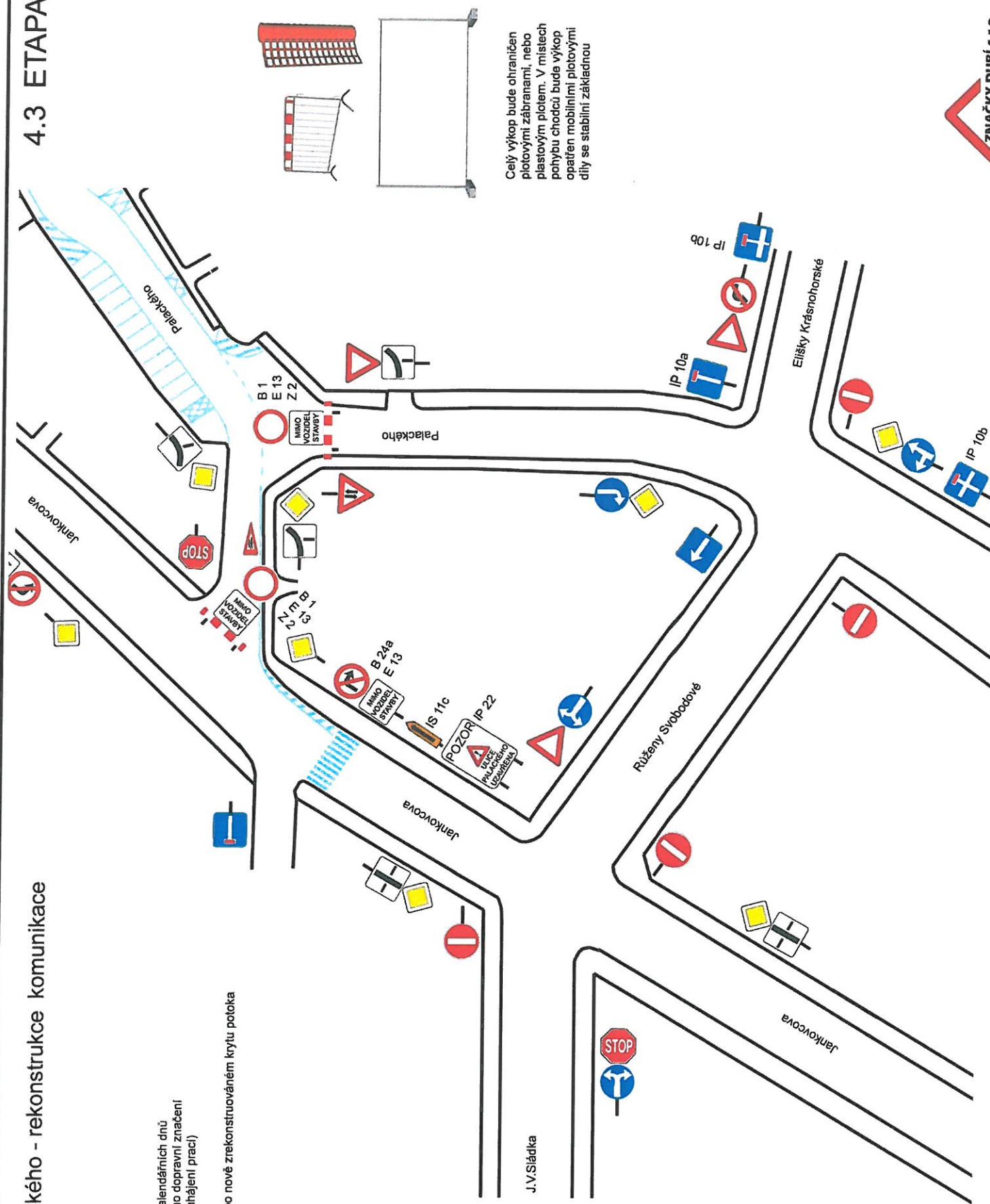






v pracovním úseku bude 7 kalendářních dnů
před zahájením prací osazeno dopravní značení
B 28 + E 13 (datum a čas zahájení prací)

Přechod pro chodce bude po nově zrekonstruovaném krytí potoka

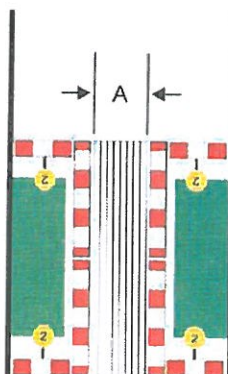


Celý výkop bude ohraničen
plotovými zábranami, nebo
plastovým plotem. V místech
pohybu chodců bude výkop
opatřen mobilními plotovými
díly se stabilní základnou

4. ETAPA



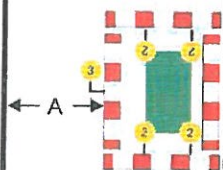
Teplice - ulice Palackého - rekonstrukce komunikace



Z2

Z2

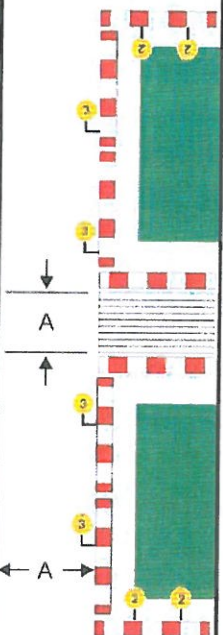
Z2



Z2

Z2

Z2



Z2

Z2

Z2



Z2

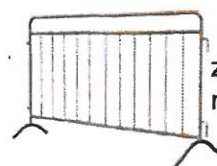
Z2

Schéma B/17

Chodník nebo stezka pro cyklisty se zúženími.

jako pracovní místo s kratší dobou trvání zpravidla bez výstražných světel

- příčné a podélné uzávěry
- při hloubce výkopu na hraně do 0,8 m zábradlím
- při hloubce výkopu na hraně do 1,4 m zábranami
- při hloubce výkopu na hraně větší než 1,4 m plotem



zábrany v zeleni mimo komunikaci

výstražná světla na:

- příčné uzávěře typu 2 (jednostranná) odstup max. 1 m
- podélné uzávěře typu 3 odstup max. 10 m

míra A

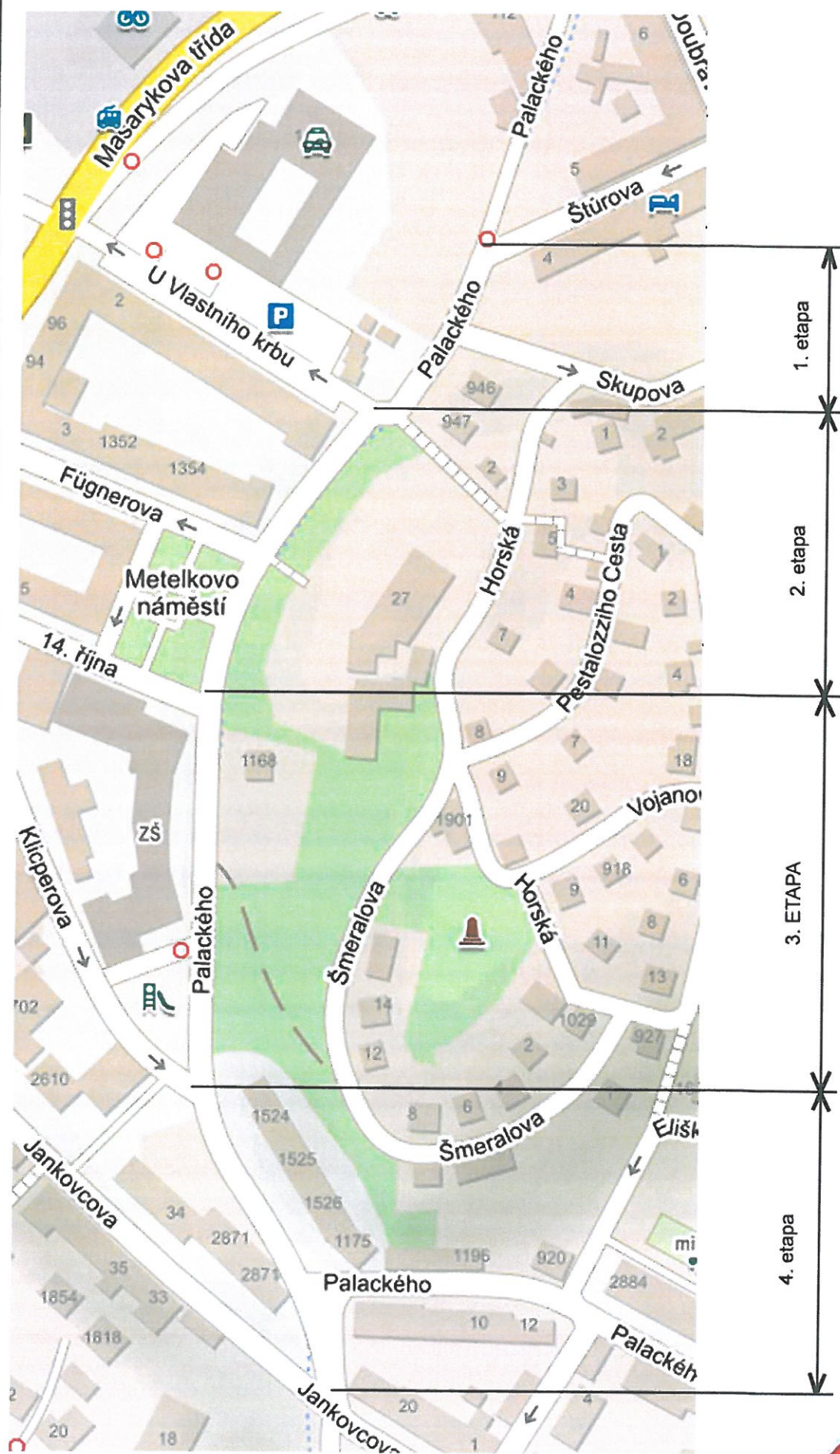
- u chodníků min. 1,0 m
- u stezek pro cyklisty min. 1,0 m
- u společných chodníků a stezek pro cyklisty min. 1,5 m

1) užití dopravních značek a dopravních zařízení v oblasti vozovky podle schémat B/1 až B/6, B/8, B/9, B/12 až B/14

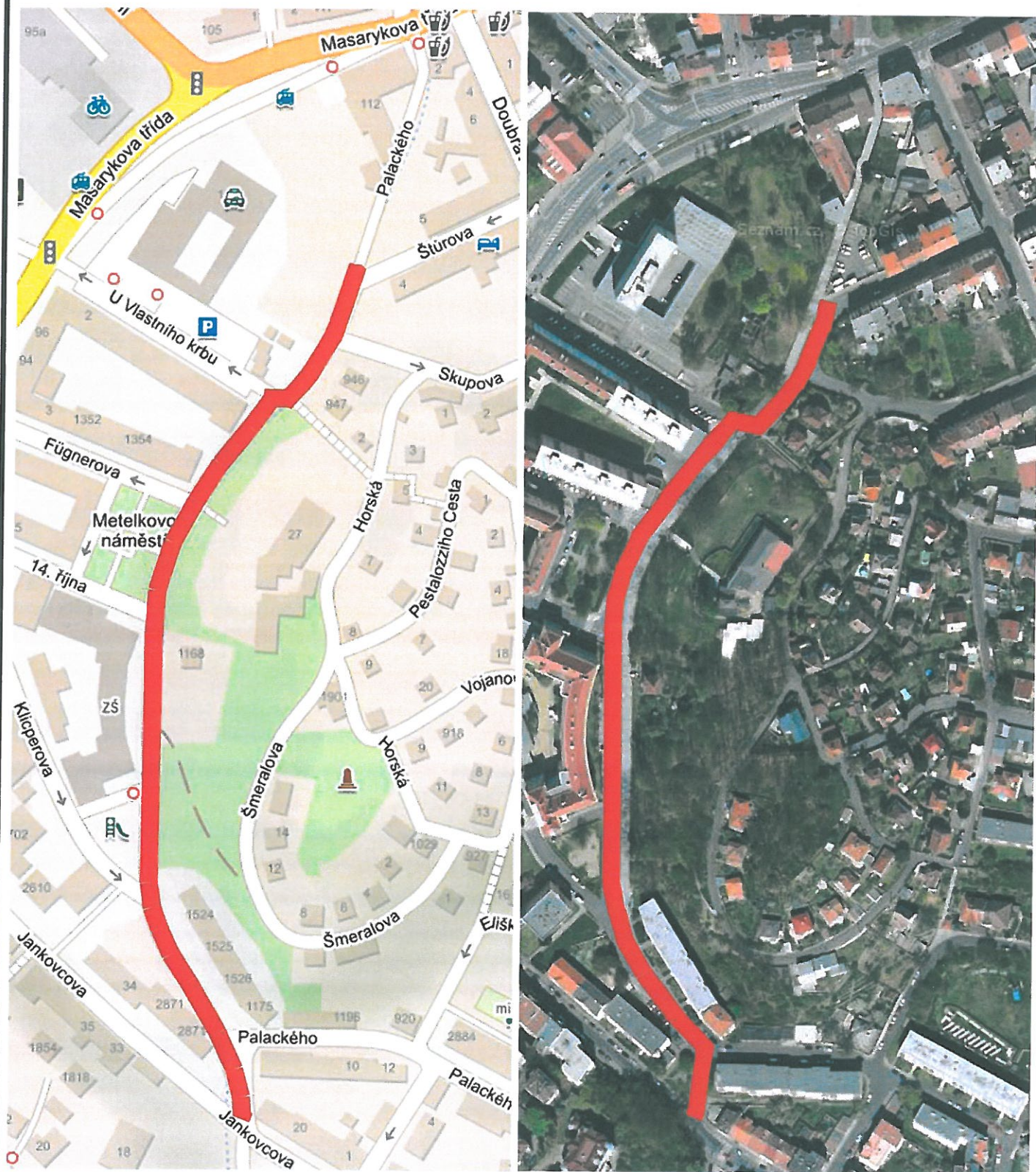


vzdálenosti v metrech

Teplíce - ulice Palackého - rekonstrukce komunikace



Teplice - ulice Palackého - rekonstrukce komunikace



 rekonstruovaný úsek krytu potoka