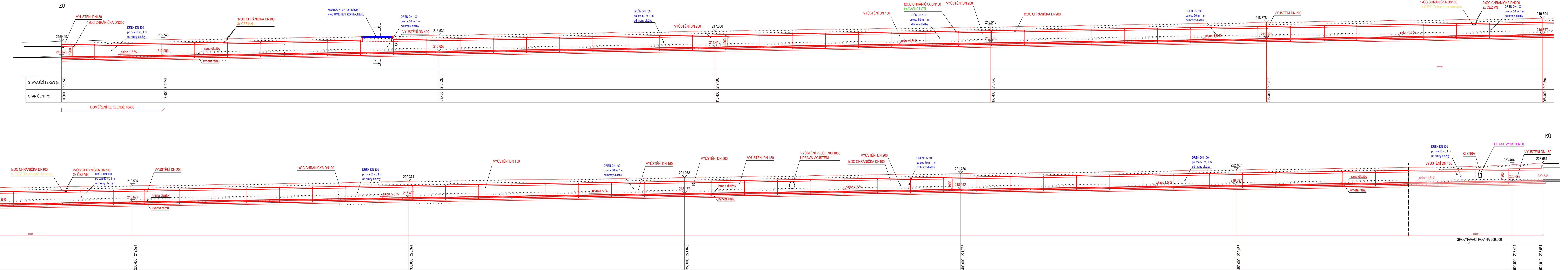


NOVÝ STAV
ROZVINUTÝ POHLED 2 M 1:200



A - skladba izolace horního povrchu (příčel rámu):

terén, vozovka, chodník apod.
varianta - tvrdá ochrana izolace betonem:
tvrdá ochranná vrstva tl. 55 mm - beton C25/30-XC2, XF1 min. tl. 50 mm, s výzt.
vločkou z kari síť Ø 4 mm, oka 100 x 100 mm

- separační PE fólie tl. cca 0,3 mm
- netkaná geotextilie min. 300 g/m² tl. cca 2,2 mm

varianta - tvrdá ochrana izolace litým asfaltem (podkladní vrstva vozovky):
tvrdá ochranná vrstva z litého asfaltu MA 11 IV v tl. v 40 mm pro dvouvrstvě vozovky resp. 35 mm pro třívrstvě vozovky

stříkaná hydroizolační membrána na bázi EVA polymeru tl. cca 5 mm
(resp. 3 - 6 mm)

nosná ŽB rámová konstrukce (příčel) z vodostavebního samozhutitelného betonu

B - skladba izolace bočního povrchu (stěny rámu):

nosná ŽB rámová konstrukce (stěna) z vodostavebního samozhutitelného betonu

stříkaná hydroizolační membrána na bázi EVA polymeru tl. cca 5 mm
(resp. 3 - 6 mm)

stříkaný beton SB 30 (C25/30)-II(typ) - výztuž z kari síť Ø 10mm, oka 100 x 100mm, J2(obor) prom. tl. (jedna vrstva max. 150mm)

pažicí konstrukce - mikropilotové pažení

POZN: při poškození izolace při armování je izolace snadno opravitelná.

C - skladba izolace dolního povrchu v místě základové desky (dno rámu):

nosná ŽB rámová konstrukce (dno) z vodostavebního samozhutitelného betonu


stříkaná hydroizolační membrána na bázi EVA polymeru tl. cca 5 mm
(resp. 3 - 6 mm)

Podkladní beton C25/30-XC2, XF1, XA1 tl. 200mm, výztuž z kari síť Ø 10mm (při horním a dolním povrchu), oka 100 x 100mm


POZN: při poškození izolace při armování je izolace snadno opravitelná.

VEŠKERÁ VÝUSTĚNÍ BUDOU PROVEDENA Z PŘESAHEM 5 CM DO PRŮTOČNÉHO PROFILU BEZ OBLOŽENÍ. MÍSTO BUDE OPATŘENO OCHRANNÝM NÁTĚREM PROTI SOLI A CHEMIKÁLIJÍM

SO 201 REKONSTRUKCE POTOKA

Objednatel:
**Povodí Ohře**
Povodí Ohře, státní podnik
Bezručova 4219,
430 03 Chomutov

Zhotovitel DSP/DPS:
**Valbek**
Valbek, spol. s r.o.
Vaňurova 505/17
460 02 Liberec 3

| | | | | |
|------------------------------------------------------------------------------------------------|-----------------------------------------|------------------------------------------------------------|------------|-------------------------|
|  | Vypracoval | J. Csemežová | Zak. číslo | 18UL31030 |
| | Zodp. projektant | Ing. J. Drašar | Datum | 05/2019 |
| | Tech. kontrola | Ing. R. Navrátil | Stupeň | DSP/DPS |
| | Akce | REKONSTRUKCE BYSTRICE V TEPLICÍCH - PROJEKTOVÁ DOKUMENTACE | | |
| Zhotovitel: Valbek, spol. s r.o., sř. Ústí n. L. Okružní 71/221 460 03 Ústí nad Labem | Obsah NOVÝ STAV - ROZVINUTÝ POHLED 2 | | | Počet formátů 9 x A4 |
| | | | | Měřítko 1 : 200 |
| | | | | Č. přílohy Paré |
| | | | D.3.10 | |