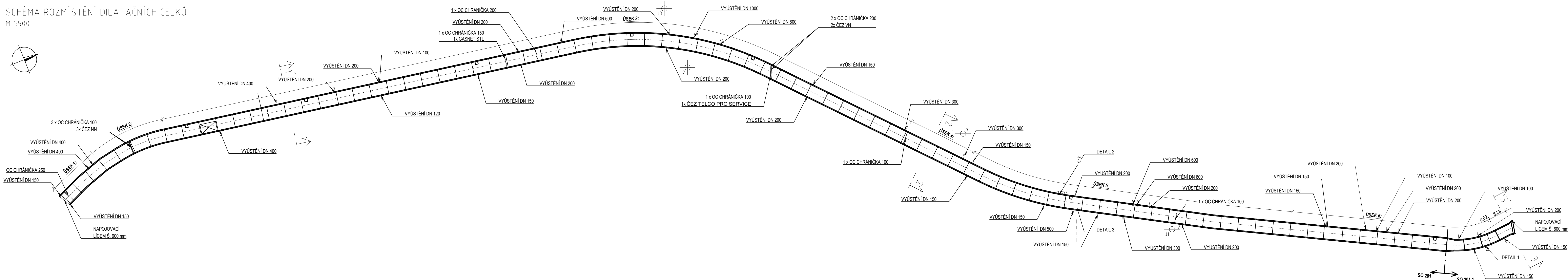
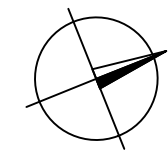
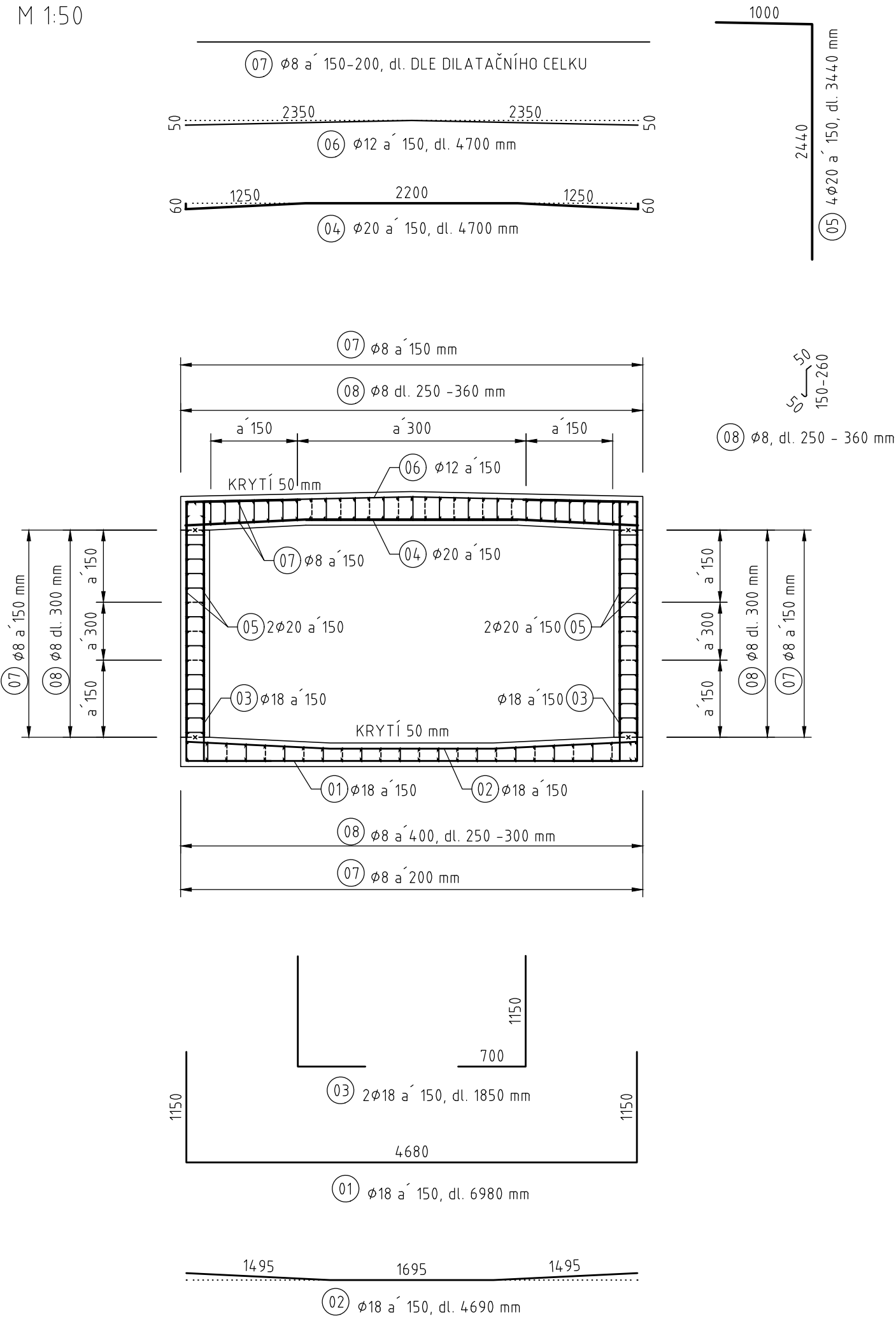


SCHÉMA ROZMÍSTĚNÍ DILATAČNÍCH CELKŮ
M 1:500



POZN. DILATAČNÍ CELKY OZN. JAKO Ž1 PATŘÍ POD SO 201.1. INVEŠTOR TĚTO AKCE SE MUŽE ROZHODNOUT NEREALIZOVAT TENTO SO 201.1. POKUD BY TATO SKUTEČNOST NASTALA, DILATAČNÍ CELKY OZN. Ž1 V TOMTO VÝKRESE NEPLATÍ.

ŘEZ 1-1'
M 1:50

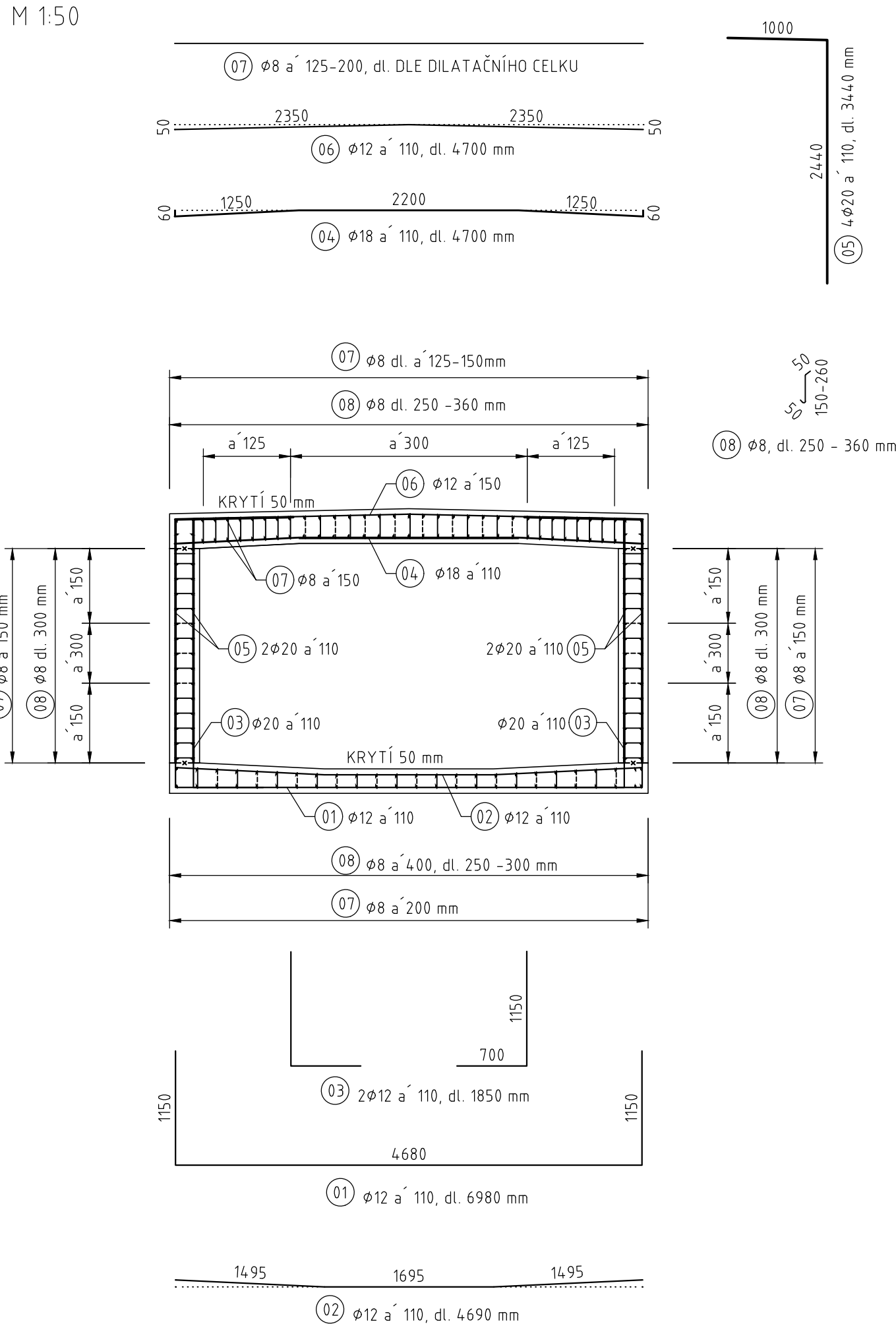


POZNÁMKY:

PLATÍ PRO ÚSEK:
DĚLKA ÚSEKŮ SPOLU:
PLOCHA PŘÍČNÉHO ŘEZU:
CELKOVÝ OBJEM:
SPOTŘEBA BETONÁŘSKÉ VÝZTUŽE:
CELKOVÁ HMOTNOST VÝZTUŽE:

2,35
4,04 m
4,05 m²
164,0 m³
180 kg/m³
295,200 t

ŘEZ 2-2'
M 1:50

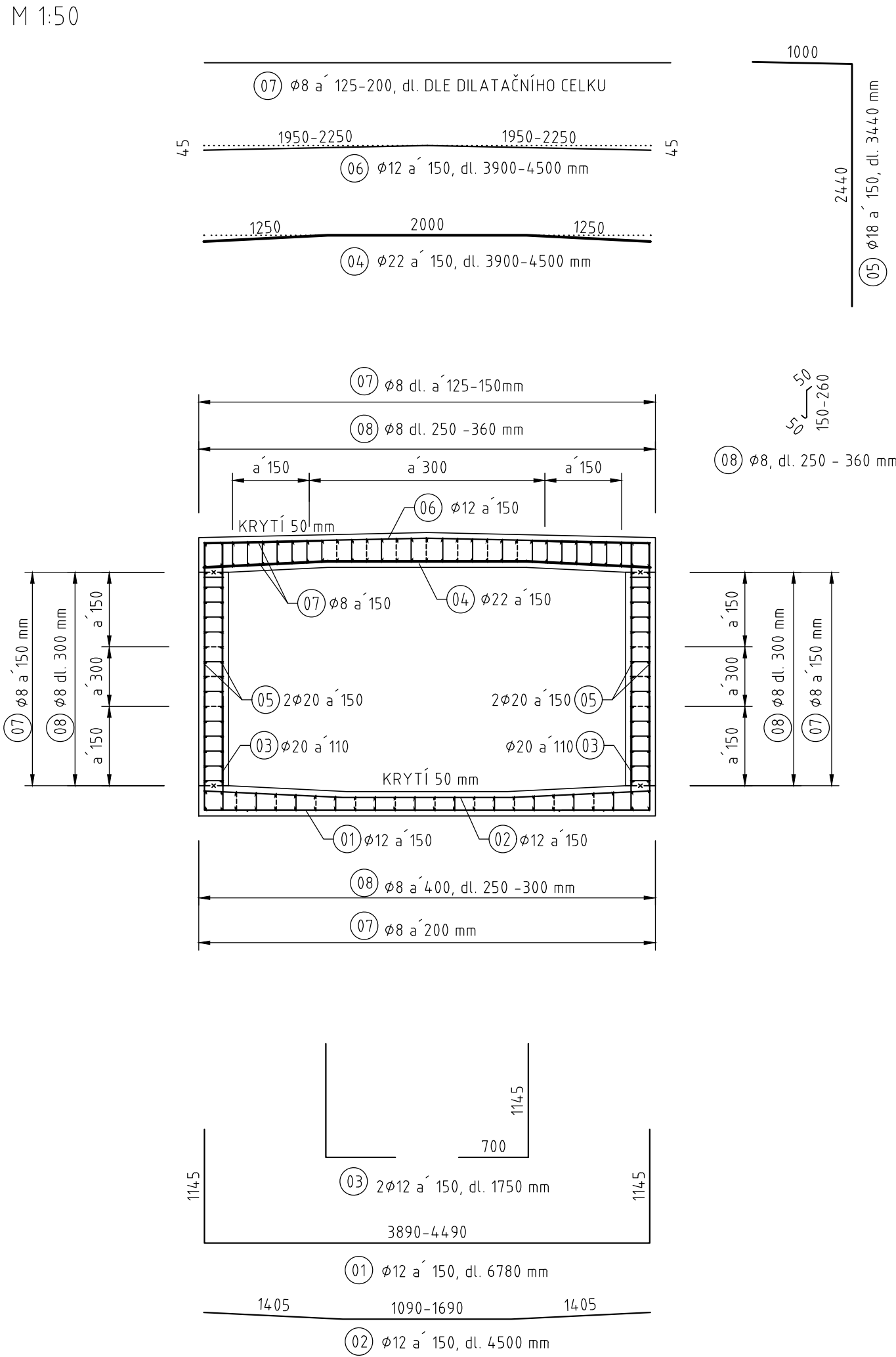


POZNÁMKY:

PLATÍ PRO ÚSEK:
DĚLKA ÚSEKŮ SPOLU:
PLOCHA PŘÍČNÉHO ŘEZU:
CELKOVÝ OBJEM:
SPOTŘEBA BETONÁŘSKÉ VÝZTUŽE:
CELKOVÁ HMOTNOST VÝZTUŽE:

14
42 m
4,05 m²
170,1 m³
205 kg/m³
34,871 t

ŘEZ 3-3'
M 1:50

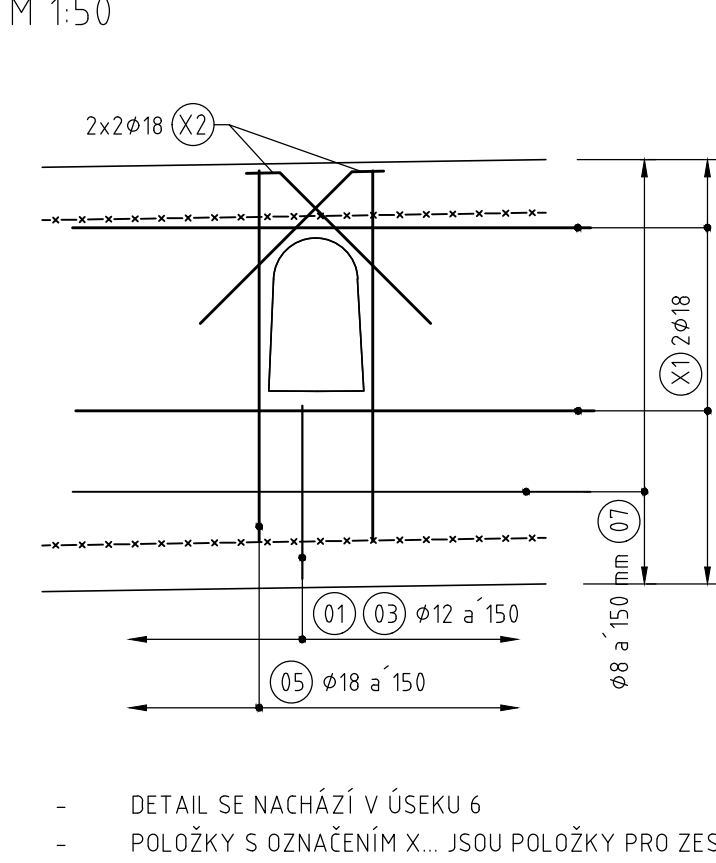


POZNÁMKY:

PLATÍ PRO ÚSEK:
DĚLKA ÚSEKŮ SPOLU:
PLOCHA PŘÍČNÉHO ŘEZU:
CELKOVÝ OBJEM:
SPOTŘEBA BETONÁŘSKÉ VÝZTUŽE:
CELKOVÁ HMOTNOST VÝZTUŽE:

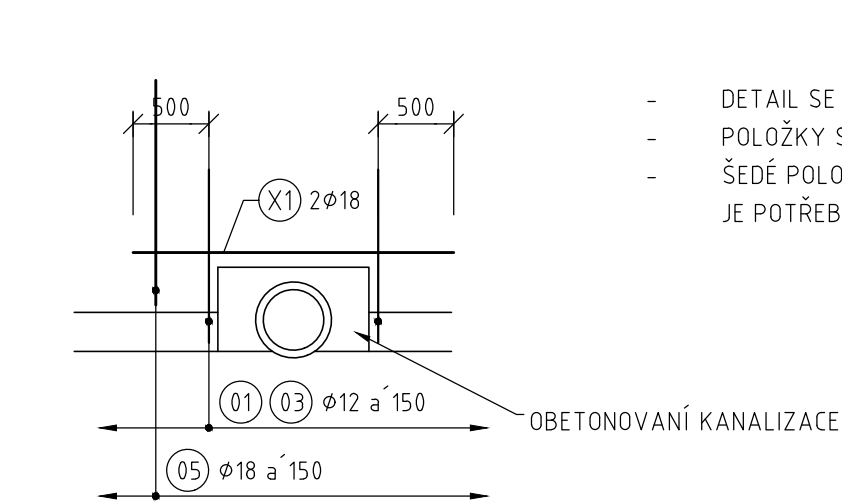
6
78,5 m
3,91 m²
307 m³
170 kg/m³
52,190 t

DETAIL 1
M 1:50



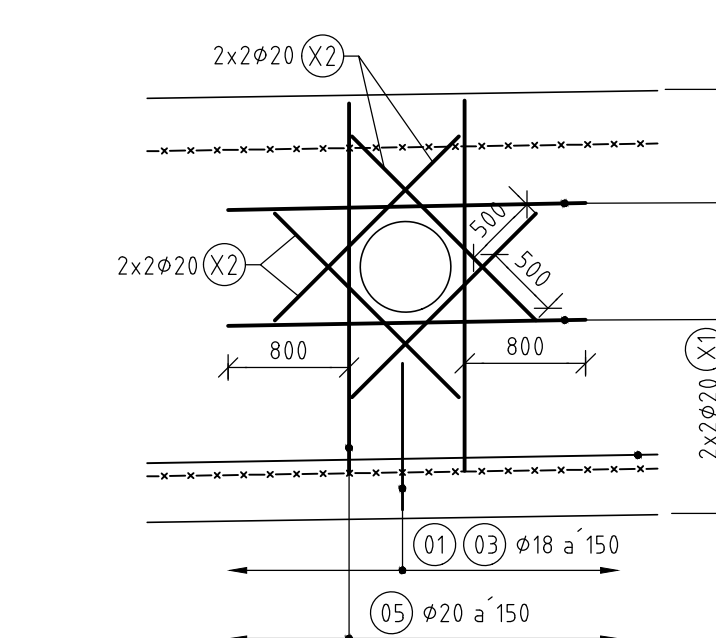
- DETAIL SE NACHÁZÍ V ÚSEKU 6
- POLOŽKY S OZNAČENÍM X... JSOU POLOŽKY PRO ZESÍLENÍ

DETAIL 3
M 1:50



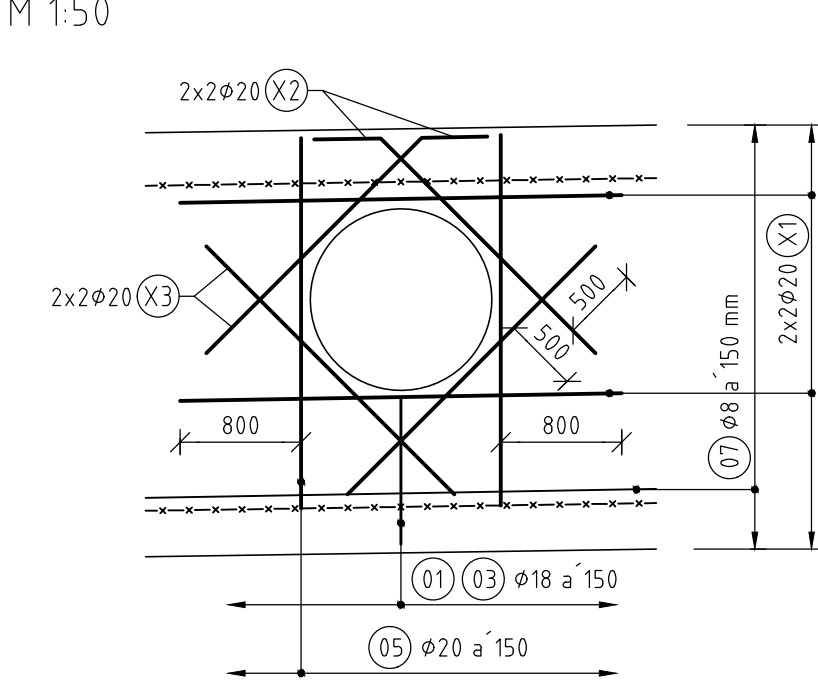
- DETAIL SE NACHÁZÍ V ÚSEKU 5
- POLOŽKY S OZNAČENÍM X... JSOU POLOŽKY PRO ZESÍLENÍ
- ŠEDÉ POLOŽKY KTERÉ ZASAHUJÍ DO PRŮŘEZU JE POTŘEBNÉ POSUNOUT NEBO PŘÍPADNĚ ZKRÁTIT

DETAIL 4
M 1:50



- OBECNÝ DETAIL PRO VÝZTUŽENÍ OTVORŮ VĚTŠÍCH JAKO DI
- POLOŽKY S OZNAČENÍM X... JSOU POLOŽKY PRO ZESÍLENÍ
- ŠEDÉ POLOŽKY KTERÉ ZASAHUJÍ DO PRŮŘEZU JE POTŘEBNÉ POSUNOUT NEBO PŘÍPADNĚ ZKRÁTIT

DETAIL 2
M 1:50






- DETAIL SE NACHÁZÍ V ÚSEKU 5
- POLOŽKY S OZNAČENÍM X... JSOU POLOŽKY PRO ZESÍLENÍ

STAVEBNÍ MATERIÁLY:	
BETON	C 30/37-XC4 + XF3
OCEĽ	B500B
KRYTÍ	50 mm

POZNÁMKY:

- ZESÍLENÍ U OTVORŮ SE PROVEDE DLE UVEDENÝCH SCHÉMAT
- PRO OTVORY DO DN200 NENÍ NUTNÉ ZESÍLENÍ
- DĚLKA POLOŽKY Ž7 ZÁVISÍ OD DĚLKY DILATAČNÍHO BLOKU
- DETAIL 4 JE OBECNÁ SCHÉMA PRO ZESÍLENÍ PRŮŘEZŮ PRO OTVORY VĚTŠÍ NEŽ DN200

SO 201.1	REKONSTRUKCE POTOKA - ŽUZENÝ PROFIL
SO 201	REKONSTRUKCE POTOKA
Objednatel:  Povodí Ohře, státní podnik Bezručova 4219, 430 03 Chomutov	
Zhotovitel DSP/DPS: 	Valbek, spol. s r.o. Vaňurova 505/17 460 02 Liberec 3

	Vypracoval	Ing. M. Kolesák	Zak. číslo	18U131030
	Zodp. projektant	Ing. J. Blažek	Datum	06/2019
	Tech. kontrola	Ing. R. Navrátil	Stupeň	DSP/DPS
	Akce	REKONSTRUKCE BYSTRICE V TEPLICÍCH - PROJEKTOVÁ DOKUMENTACE	Počet formátů	10 x A4
Zhotovitel: Valbek, spol. s r.o., IČ: 001 11 11 Číslo zakázky: 7152/1 460 03 Ústí nad Labem	Obsah	SCHÉMA VÝZTUŽE		Měřítko Č. přílohy
				1:500, 1:50 Paré