

VÝZTUŽ - TÍŽNÁ ŽEĎ SO-02

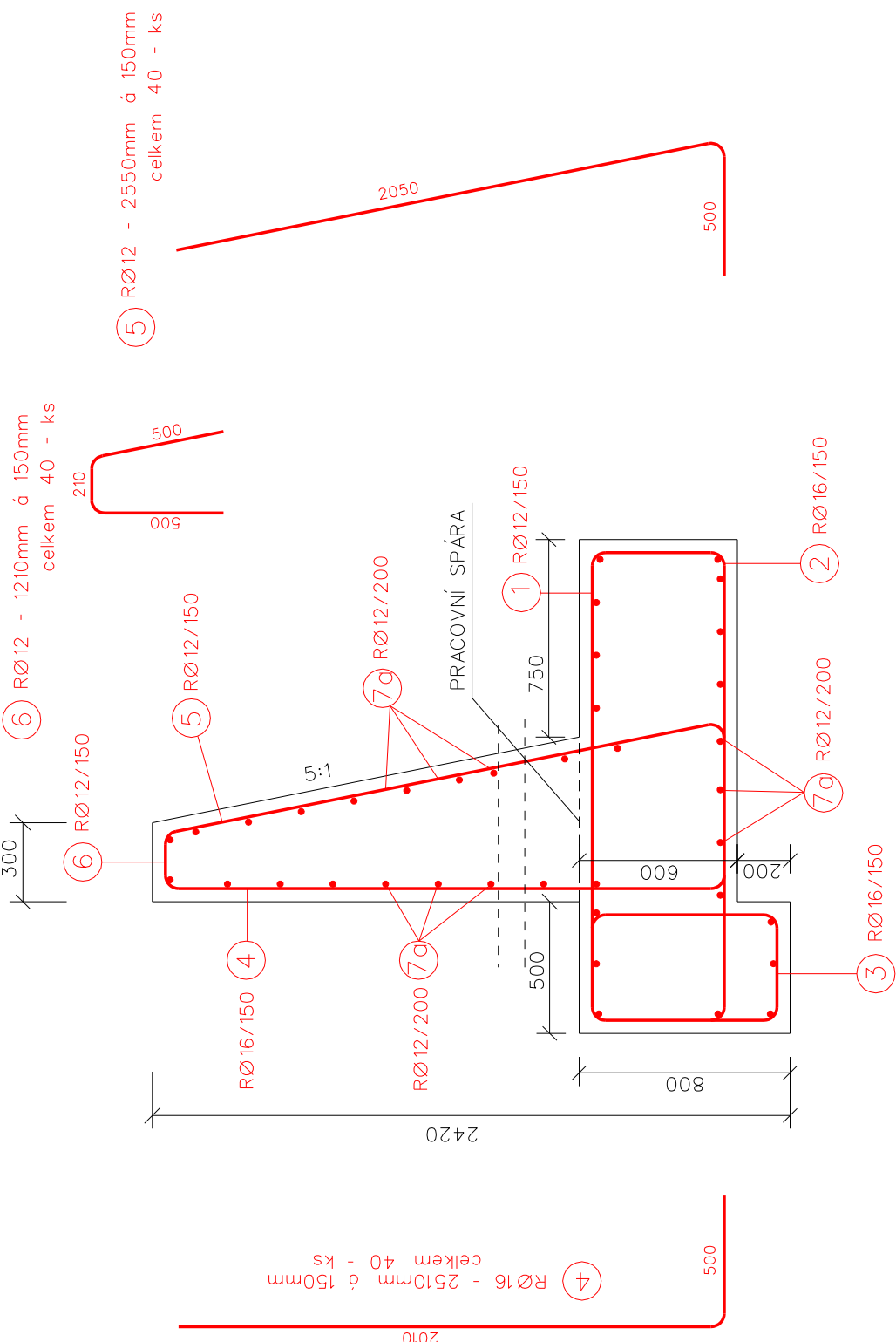
MÉRÍTKO 1 : 25

TÍŽNÁ ŽEĎ - DÉLKA 11.5 m

KONSTRUKCE:	BETON:	KUBATURA:
TÍŽNÁ ŽEĎ	C 25/30 XF3 XC4	22,7 m <sup>3</sup>
PODKLADNÍ BETON	C 12/15	4,2 m <sup>3</sup>

OCEL CELKEM:	10505 (R), B505B
HMOTNOST CELKEM	[kg] 1698,50

PŘÍLOHA D.1.1.9.



**POZNÁMKA 1. :**  
**POUŽITÉ MATERIÁLY V KONSTRUKCI OPĚRNÉ ZDI:**  
**BETON:** KONSTRUKCE: OZNAČENÍ PODLE ČSN EN 206-1  
C25/30 – XF3 XC4  
**OCEL:** VEŠKERÉ KONSTRUKCE ŽB.: 10 505 (R), B500B  
BETONÁŘSKÁ OČEL  
OČEL SE ZARUČENOU SVÁRITELNOSTÍ  
ELEKTRODY: E-B 121  
KRYTÍ: C norm = 50 mm  
C min = 30 mm

**POZNÁMKA 2. :**  
GEOMETRIKÉ PŘENOSNOSTI KONSTRUKCÍ DLE :  
– ČSN 73 0202: ČSN 73 0210-2: ČSN 73 0212  
SPECIFIKACE,VLASTNOSTI,VÝROBA A SHODA DLE ČSN EN 206-1

**POZNÁMKA 3. :**  
DELKY NĚKTERÝCH VÝZTUŽÍ NUTNO UPRAVIT PŘÍMO NA STAVBĚ PŘI PROVÁDĚNÍ!!!

BETON:OPĚRNÁ ŽEĎ

KONSTRUKCE:	BETON:	KUBATURA:
TÍŽNÁ ŽEĎ	C 25/30 XF3 XC4	11,8 m <sup>3</sup>
PODKLADNÍ BETON	C 12/15	2,2 m <sup>3</sup>

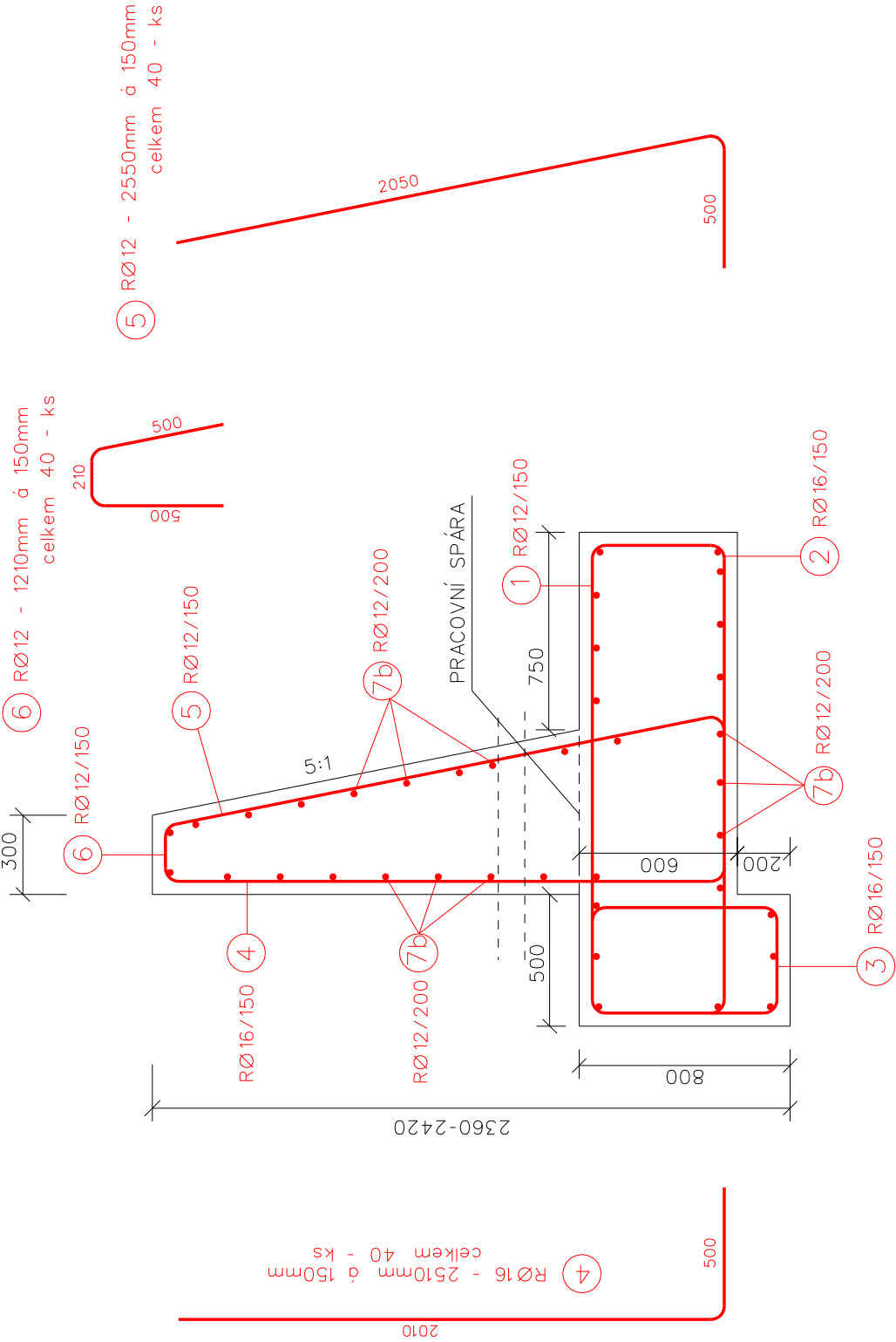
VÝPIS OCELI 10 505 (R), B505B

POLOŽKA	PROFIL	DĚLKA	POČET	DĚLKA DLE PRŮMĚRU
1	R12	2270	40	90800
2	R16	2670	40	106800
3	R16	2320	40	92800
4	R16	2510	40	105400
5	R12	2550	40	102000
6	R12	1210	40	48400
7a	R12	5900	38	224200
CELKEM DELKA PODLE PROFILU [m]				465,40
CELKEM DELKA PODLE PROFILU [m]				305,00
HMOTNOST PODLE PROF. 1 BM [kg]				0,89
HMOTNOST PODLE PROF. CELKEM [kg]				414,20
HMOTNOST - 1 DIL [kg]				896,10
DELKA DILATAČNÍHO CELKU [m]				6,0
POČET DILATAČNÍCH CELKŮ [ks]				1
HMOTNOST CELKEM [kg]				896,10

7a RØ12 - 5900mm á 200mm  
celkem 38 - ks

DĚLKA DILATAČNÍHO CELKU - 6,0 mm

MÉRÍTKO 1:25



**POZNÁMKA 1. :**  
**POUŽITÉ MATERIÁLY V KONSTRUKCI OPĚRNÉ ZDI:**  
**BETON:** KONSTRUKCE: OZNAČENÍ PODLE ČSN EN 206-1  
C25/30 – XF3 XC4  
**OCEL:** VEŠKERÉ KONSTRUKCE ŽB.: 10 505 (R), B500B  
BETONÁŘSKÁ OČEL  
OČEL SE ZARUČENOU SVÁRITELNOSTÍ  
ELEKTRODY: E-B 121  
KRYTÍ: C norm = 50 mm  
C min = 30 mm

**POZNÁMKA 2. :**  
GEOMETRIKÉ PŘENOSNOSTI KONSTRUKCÍ DLE :  
– ČSN 73 0202: ČSN 73 0210-2: ČSN 73 0212  
SPECIFIKACE,VLASTNOSTI,VÝROBA A SHODA DLE ČSN EN 206-1

**POZNÁMKA 3. :**  
DELKY NĚKTERÝCH VÝZTUŽÍ NUTNO UPRAVIT PŘÍMO NA STAVBĚ PŘI PROVÁDĚNÍ!!!

BETON:OPĚRNÁ ŽEĎ

KONSTRUKCE:	BETON:	KUBATURA:
TÍŽNÁ ŽEĎ	C 25/30 XF3 XC4	10,9 m <sup>3</sup>
PODKLADNÍ BETON	C 12/15	2,0 m <sup>3</sup>

VÝPIS OCELI 10 505 (R), B505B

POLOŽKA	PROFIL	DĚLKA	POČET	DĚLKA DLE PRŮMĚRU
1	R12	2270	36	81720
2	R16	2670	36	96720
3	R16	2320	36	83520
4	R16	2510	36	90360
5	R12	2550	36	98800
6	R12	1210	36	43560
7b	R12	5400	38	205200
CELKEM DELKA PODLE PROFILU [m]				422,28
CELKEM DELKA PODLE PROFILU [m]				270,00
HMOTNOST PODLE PROF. 1 BM [kg]				0,89
HMOTNOST PODLE PROF. CELKEM [kg]				375,80
HMOTNOST - 1 DIL [kg]				802,40
DELKA DILATAČNÍHO CELKU [m]				5,5
POČET DILATAČNÍCH CELKŮ [ks]				1
HMOTNOST CELKEM [kg]				802,40

7b RØ12 - 5400mm á 200mm  
celkem 38 - ks

DĚLKA DILATAČNÍHO CELKU - 5,5 m

MÉRÍTKO 1:25