

# M V E L O B K O V I C E

## - postup hrazení

Nátokové i výtokové kanály jsou rozděleny pilířem na dvě části.

### A) Nátokový kanál na turbínu

#### Potřebná technika:

- nákladní automobil pro převoz hradicích tabulí
- jeřáb (V3S) z důvodu nosnosti lávky
- potápěčská technika

#### Postup prací při montáži provizorního hrazení:

1. převoz hradicích tabulí ze skladu k místu prací a jejich složení na lávku
2. odstranění krycích plechů v prostupech pro hrazení
- Pozn. potápěč vstupuje do prostoru nátokového kanálu prostupem umístěným za drážkami provizorního hrazení po jejich levé straně (potápěč je za provizorním hrazením)*
3. kontrola nánosů (příp. jejich odstranění) na dosedacích prazích - potápěč
4. kontrola dosedacích ploch ve vodících drážkách - potápěč
5. spuštění první hradicí tabule
6. zaklínování tabule do svislého směru dřevěnými klíny (strana proti vodě) - potápěč
7. odháknutí hradicí tabule z jeřábu - potápěč
8. spuštění druhé hradicí tabule viz. bod 6-7
9. spuštění třetí hradicí tabule
10. zaklínování a odháknutí - lze provést z lávky bez asistence potápěče

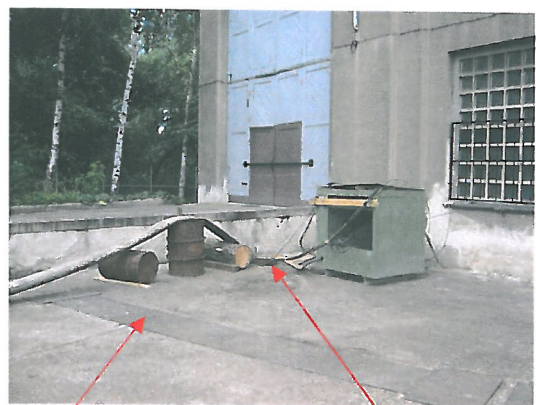
*Pozn. vzhledem k nedostatku místa na lávce je nutné (hlavně při hrazení pravé turbíny) si pečlivě rozmyslet uložení hradicích tabulí, polohu hrabačky a pozici autojeřábu*

#### Postup prací při demontáži provizorního hrazení:

Postup je opačný viz. body 10 - 5



*hrazení kanálu na levou turbínu*



*prostup pro tabule  
provizorního hrazení*

*prostup pro potápěče*

## **B) Výtokový kanál na turbínu**

### Potřebná technika:

- nákladní automobil pro převoz hradících tabulí
- jeřáb pro nakládku a vykládku (nebo auto s hydraul. rukou)
- tlačné plavidlo
- ponton o vhodné velikosti a nosnosti s jeřábem
- potápěčská technika

### Postup prací při montáži provizorního hrazení:

1. převoz hradících tabulí ze skladu a jejich složení na ponton
2. přejezd soulodí pod elektrárnu
3. kontrola nánosů (příp. jejich odstranění) na dosedacích prazích - potápěč
4. kontrola dosedacích ploch ve vodících drážkách - potápěč
5. spuštění první hradící tabule
6. zaklínování tabule do svislého směru dřevěnými klíny (strana po vodě) - potápěč
7. odháknutí hradící tabule z jeřábu - potápěč
8. spuštění druhé hradící tabule viz. bod 6-7
9. spuštění třetí hradící tabule
10. zaklínování a odháknutí - lze provést z pilíře bez asistence potápěče

### Postup prací při demontáži provizorního hrazení:

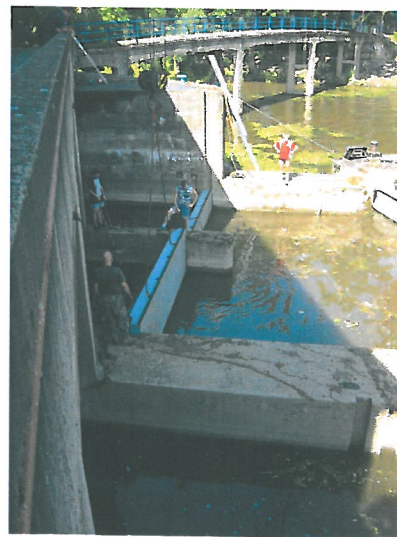
Postup je opačný viz. body 10 - 5



*soulodí s jeřábem*



*škvára pro dotěsnění*



*montáž provizorního hrazení*