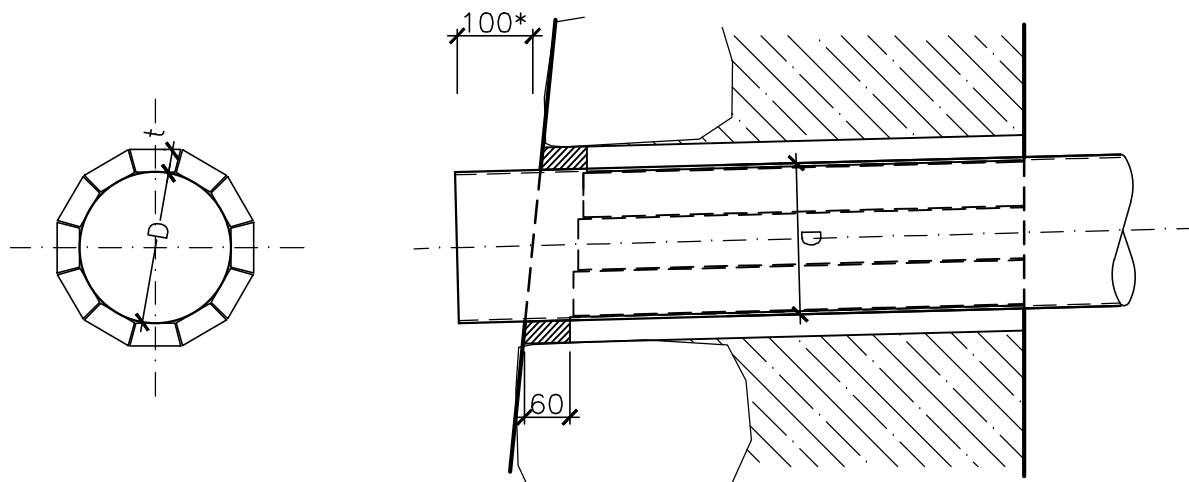


## PROSTUP POTRUBÍ PŘES ZDIVO 1:10



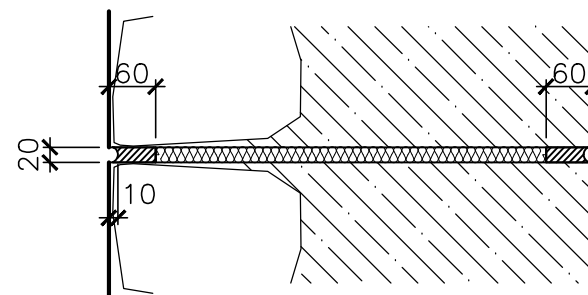
OBALENÍ POTRUBÍ POLYSTYRENOVÝMI PÁSKY POLYSTYREN XPS  
PÁSKY ZAJISTIT SMRŠŤOVACÍ FÓLIÍ ATP.

PRO  $D \leq 200\text{mm}$   $t=20\text{mm}$

PRO  $D > 200\text{mm}$   $t=30\text{mm}$


V LÍCI SPÁRU VYPLNIT TRVALE PRUŽNÝM VODĚ A MRAZU ODOLNÝM TMELEM  
PŘEDSAZENÍ POTRUBÍ PŘED LÍC ZDI BUDE PROVEDENO TAK, ABY KONEC  
TROUBY BYL PŘÍBLIŽNĚ VE SVISLICI NAD PATOU ZDI.

## DILATAČNÍ SPÁRA 1:10 VODOROVNÝ ŘEZ ZDIVEM



UPRAVENÍ-VYROVNÁNÍ A ZAČIŠTĚNÍ SPÁRY  
DILATAČNÍ VLOŽKA Z POLYSTYRENU XPS 20mm.  
PO OBVODU ZDIVA SPÁRU VYPLNIT TRVALE  
PRUŽNÝM, VODĚ A MRAZU ODOLNÝM TMELEM  
HL.60mm, UKONČENÍ 10mm POD LÍCEM  
ZDIVA, KAMENE  
SPÁRA SE PROVEDE I V ZÁKLADU ZDI

VÝŠKOVÝ SYSTÉM: Baltský p.v.

 <b>Mürabell s.r.o.</b> Hořešín 116 267 03 Hudčice			Paré:
Vypracoval:	Zodp. projektant:	Vedoucí projektu:	
Ing.Milan Müller	Ing.M.Müller	Ing.M.Müller	
Investor: Povodí Ohře s.p., Chomutov			Stupeň: DSP+DPS
Stavba: <b>Chlumecký p.(Chlumeck)</b> <b>opevnění koryta VT-havárie</b> <b>Dokumentace pro vodoprávní řízení a realizaci</b>			Datum: 09.2019
			Zak. č.: 09-2018
			Měř.: 1:10
Příloha: <b>ZDI-DETAILY</b>			Č. př.: <b>D.65</b>