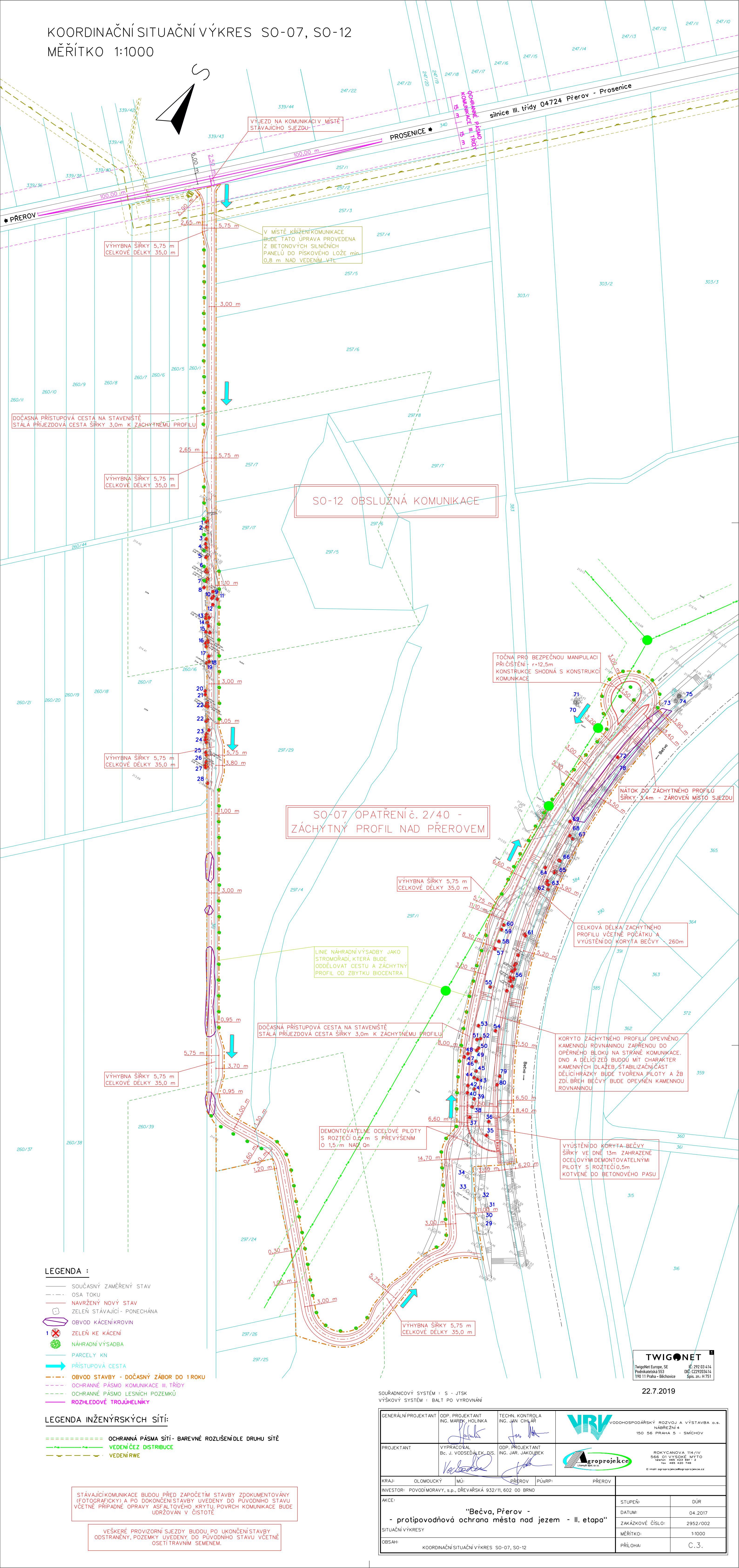


KOORDINAČNÍ SITUAČNÍ VÝKRES SO-07, SO-12
 MĚŘÍTKO 1:1000



- LEGENDA :**
 — SOUČASNÝ ZAMĚŘENÝ STAV
 - - - - - OSA TOKU
 — NAVRŽENÝ NOVÝ STAV
 ○ ZELEN' STÁVAJÍCÍ - PONECHÁNA
 ○ OBVOD KÁCENÍ KROVIN
 1 X ZELEN' KE KÁCENÍ
 ● NÁHRADNÍ VÝSADBA
 — PARCELY KN
 ➡ PŘÍSTUPOVÁ CESTA
 - - - - - OBVOD STAVBY - DOČASNÝ ZÁBOR DO 1 ROUKU
 - - - - - OCHRANNÉ PÁSMO KOMUNIKACE III. TŘIDY
 - - - - - OCHRANNÉ PÁSMO LESNÍCH POZEMLKŮ
 — ROZHLÉDOVÉ TROJHELNÍKY

- LEGENDA INŽENÝRSKÝCH SÍTÍ:**
 ===== OCHRANNÁ PÁSMO SÍTÍ - BAREVNĚ ROZLIŠENÍ DLE DRUHU SÍTĚ
 — VEDENÍ ČEZ DISTRIBUCE
 — VEDENÍ RWE

STÁVAJÍCÍ KOMUNIKACE BUDOU PŘED ZAPOČETÍM STAVBY ZPOKUMENTOVÁNY (FOTOGRAFICKY) A PO DOKONČENÍ STAVBY UVEDENY DO PŮVODNÍHO STAVU VČETNĚ PŘÍPADNÉ OPRAVY ASFALTOVÉHO KRYTÍ. POVRCH KOMUNIKACE BUDE UDRŽOVÁN V ČISTOTĚ

VEŠKERÉ PROVIZORNÍ SJEZDY BUDOU, PO UKONČENÍ STAVBY ODSTRANĚNY, POZEMKY UVEDENY DO PŮVODNÍHO STAVU VČETNĚ OSETÍ TRAVNÍM SEMENEM.

SOUŘADNICOVÝ SYSTÉM : S - JTSK
 VÝŠKOVÝ SYSTÉM : BALT PO VYROVNÁNÍ

GENERÁLNÍ PROJEKTANT		ODP. PROJEKTANT ING. MARÝK HOLINKA 		TECHN. KONTROLA ING. JAN CIHLÁŘ 		 VODOHOSPODÁŘSKÝ ROZVOJ A VÝSTAVBA o.s. NABŘEŽNÍ 4 150 56 PRAHA 5 - SMÍCHOV	
PROJEKTANT		VYPRACOVAL Bc. J. VODSEĎÁLEK, D.S. 		ODP. PROJEKTANT ING. JAR. JAKOUBEK 		 ROKÝCANOVA 114/IV 566 01 VYSOKÉ MYTO telefon +420 420 991 2 fax +420 420 746 E-mail: ogropojekce@gropojekce.cz	
KRAJ:		OLOMOUCKÝ		MÚ:		PŘEROV	
INVESTOR:		POVOĐIMORAVY, s.p., DŘEVÁŘSKÁ 932/11, 602 00 BRNO		PÚSRP:		PŘEROV	
AKCE:							
		"Bečva, Přerov - - protipovodňová ochrana města nad jezem - II. etapa"					
SITUAČNÍ VÝKRESY						STUPEŇ: DŮR	
						DATUM: 04.2017	
						ZAKÁZKOVÉ ČÍSLO: 2952/002	
						MĚŘÍTKO: 1:1000	
OBSAH:		KOORDINAČNÍ SITUAČNÍ VÝKRES SO-07, SO-12				PŘÍLOHA: C.3.	