

F. FOTODOKUMENTACE

DŘEVNICE, KAŠAVA, KM 32,285 – OPRAVA STUPNĚ LIMIGRAFU A KM 34,979 – 35,060, OPRAVA OPEVNĚNÍ KORYTA TOKU A OPRAVA STUPNĚ

STUPEŇ PROJEKTOVÉ DOKUMENTACE:

Dokumentace pro provádění stavby

DATUM:

04/2020



POVODÍ MORAVY, Dřevařská 932/11, 602 00 Brno



Ing. Vít Pučálek

M. BUREŠE 809, 572 01 POLIČKA

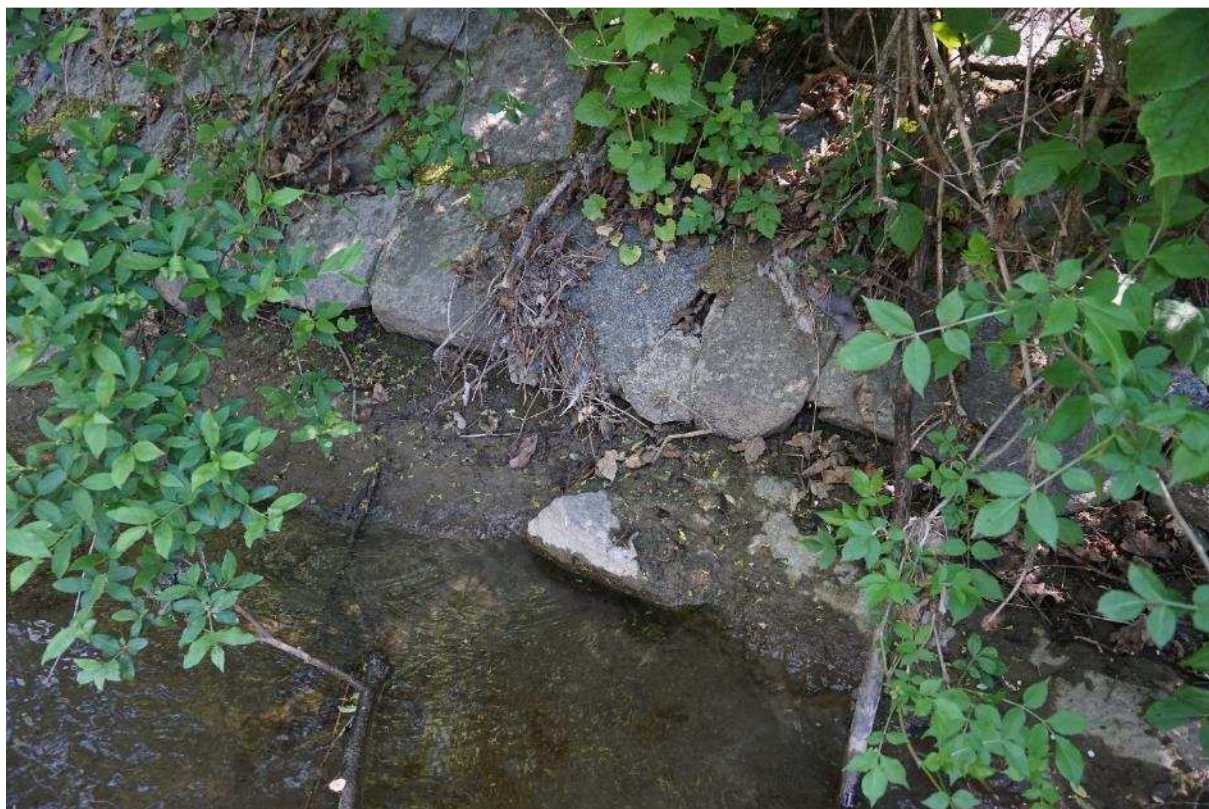
TEL.: +420 737 367 558, EMAIL: VIT.PUCALEK@EMAIL.CZ

Seznam fotodokumentace

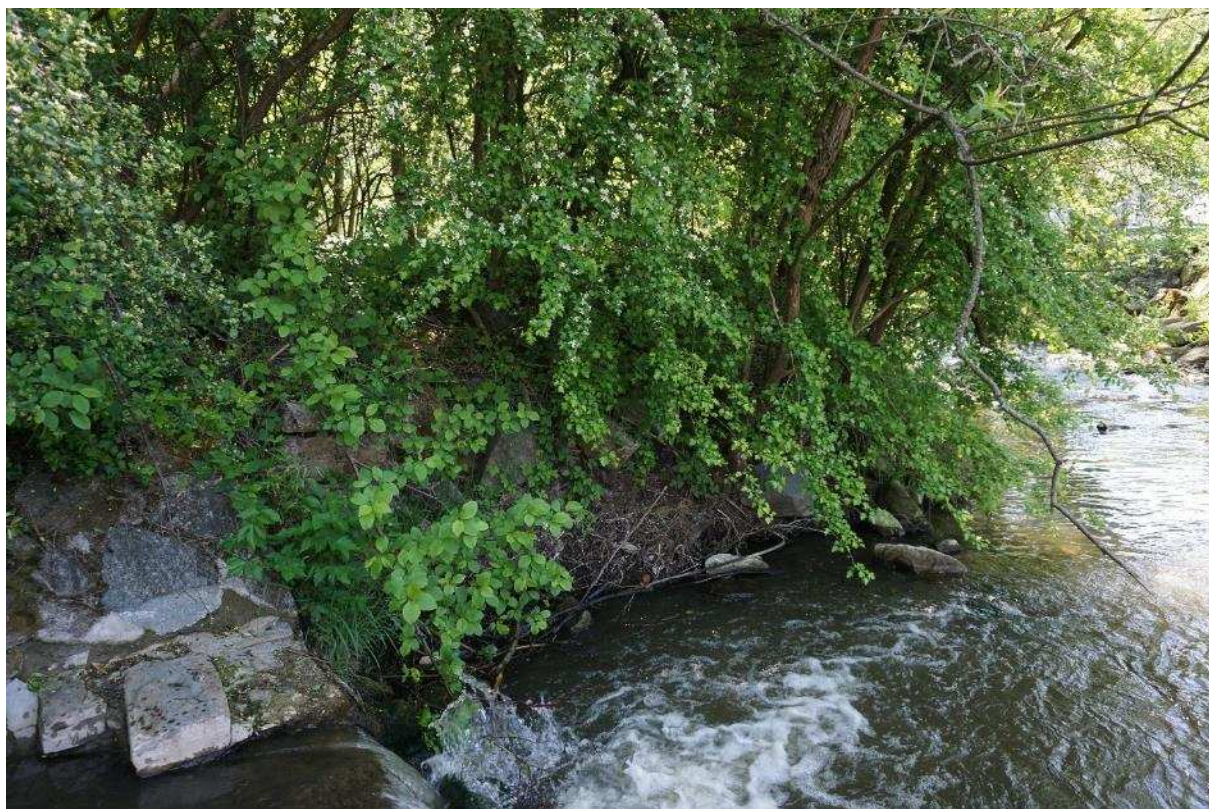
1.	Opevnění levého břehu nad stupněm limigrafu.....	3
2.	Absence opěrné patky, dlažba položená na terén, spáry prorůstají vegetací.....	3
3.	Nedostatečné opevnění pod stupněm limigrafu	4
4.	Zakončení opevnění na začátku opevněného úseku pravého břehu	4
5.	Vtokový objekt do limigrafu s vodočernou latí a stávajícím betonovým schodištěm	5
6.	Detail uložení dlažby – prorůstání vegetací a absence podkladu pod dlažbou.....	5
7.	Opevnění pod stupněm limigrafu + stupeň limigrafu	6
8.	Zakončení opevnění kamennou dlažbou	6
9.	Přelivná hrana a dno nad stupněm	7
10.	Přelivná hrana stupně limigrafu	7
11.	Břehová hrana bez opevnění a zarostlá vegetací.....	8
12.	Vývar + stupeň – zanesení vývaru sedimentem	8
13.	Těleso stupně s rozplavenou přelivnou hranou	9
14.	Průsaky u zavázání pravého křídla do konstrukce vývaru	9
15.	Detail průsaku stávající konstrukcí	10
16.	Absence opevnění ve dně – podezření stávající kamenné dlažby na břehu	10
17.	Chybějící opevnění ve dně, patrné částečné opevnění v patě svahu.....	11
18.	Římsa opěrné zdi – kompletně rozpadlá	11
19.	Ukončení opěrné zdi – zavázání do mostní podpěry – chybí základ	12



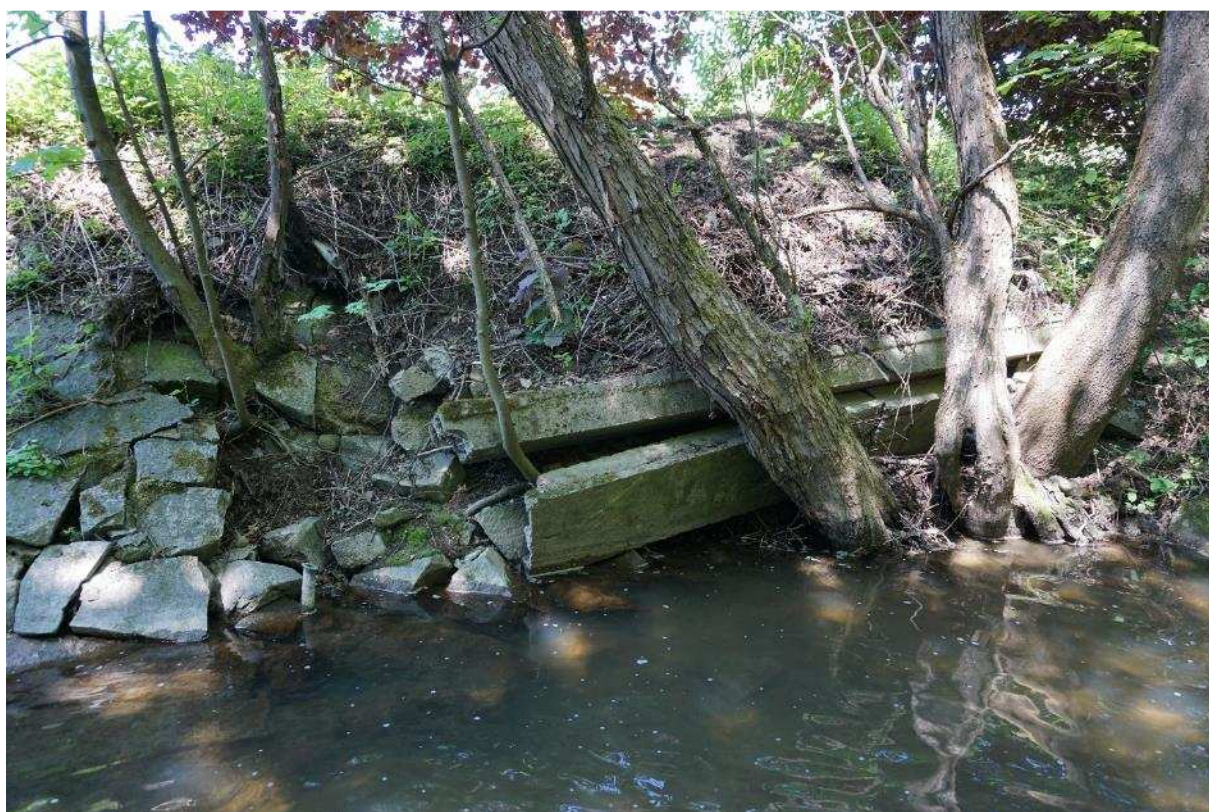
1. Opevnění levého břehu nad stupněm limigrafu



2. Absence opěrné patky, dlažba položená na terén, spáry prorůstají vegetací



3. Nedostatečné opevnění pod stupněm limigrafu



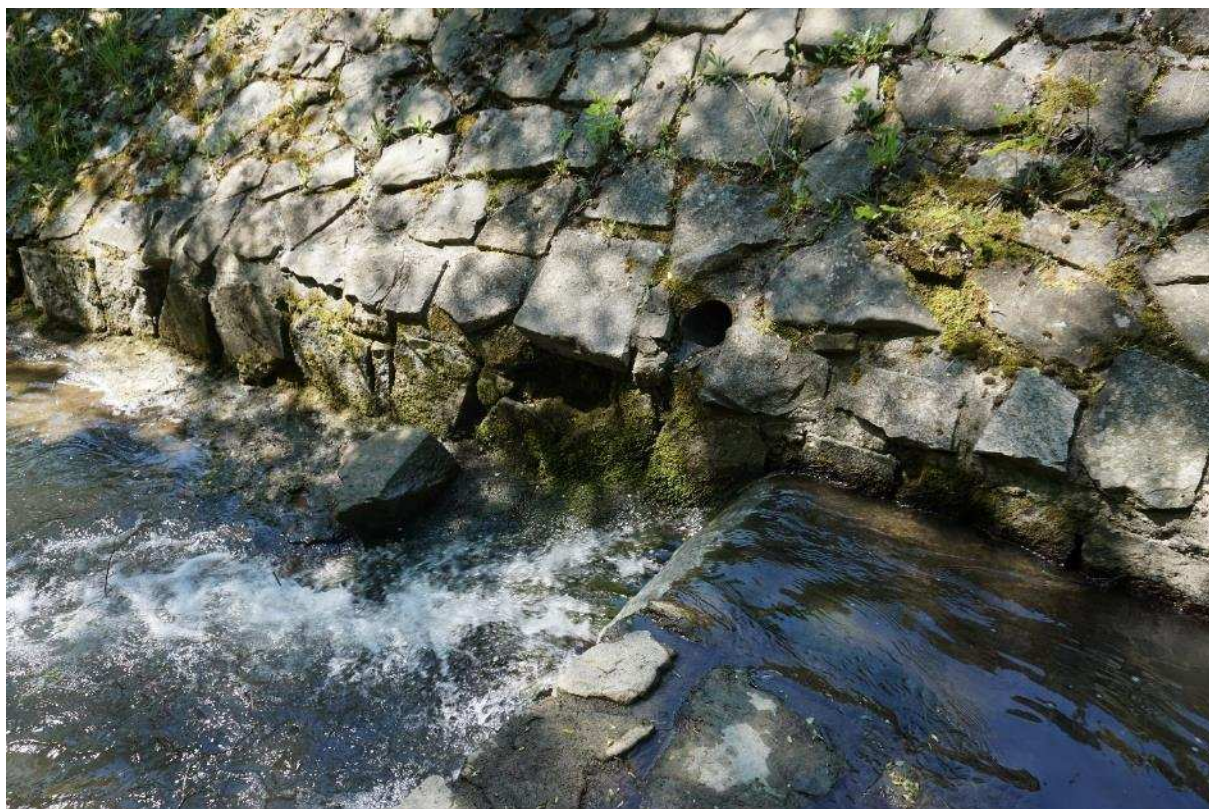
4. Zakončení opevnění na začátku opevněného úseku pravého břehu



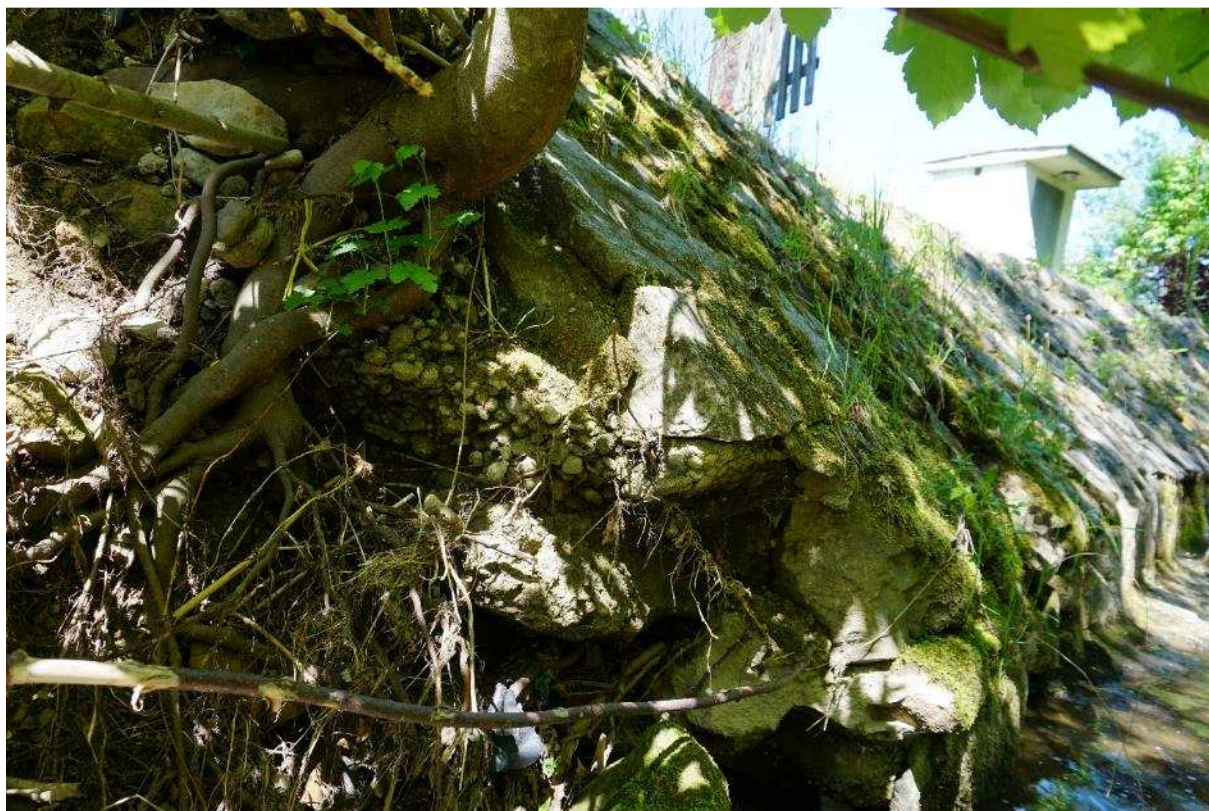
5. Vtokový objekt do limigrafu s vodočetnou latí a stávajícím betonovým schodištěm



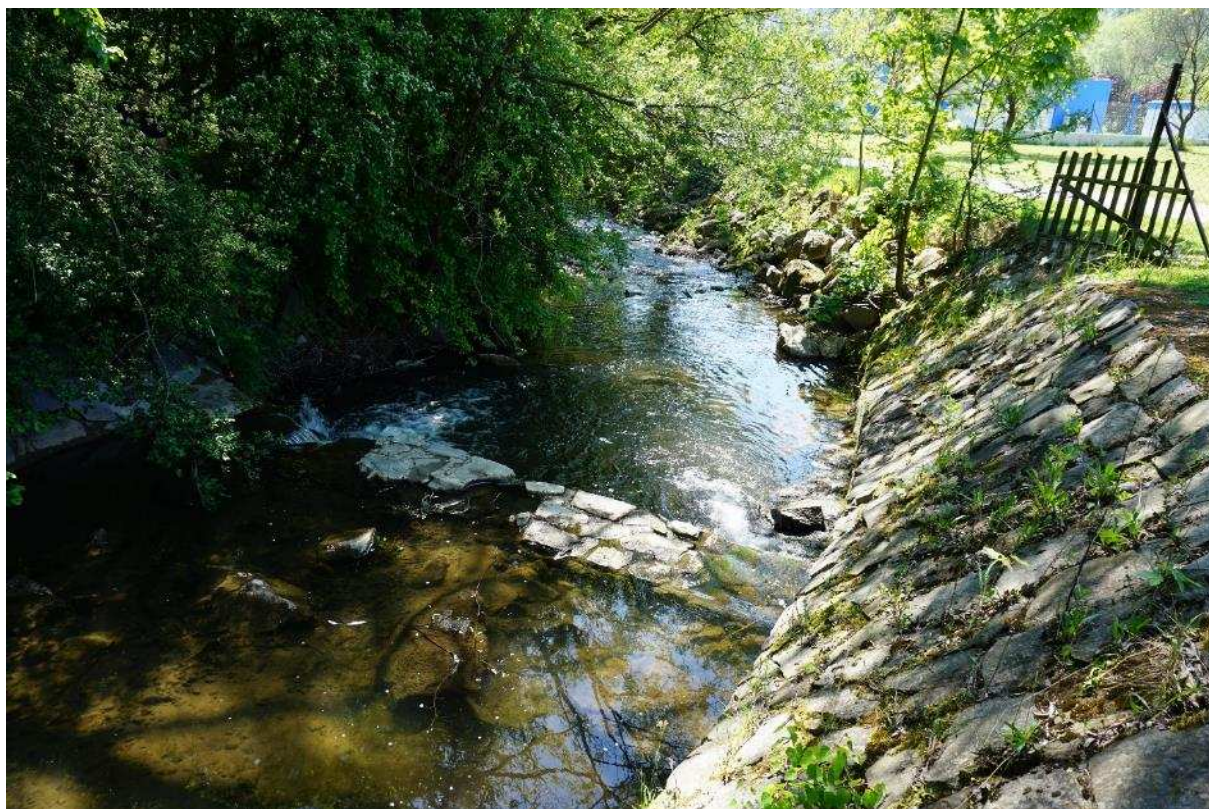
6. Detail uložení dlažby – prorůstání vegetací a absence podkladu pod dlažbou



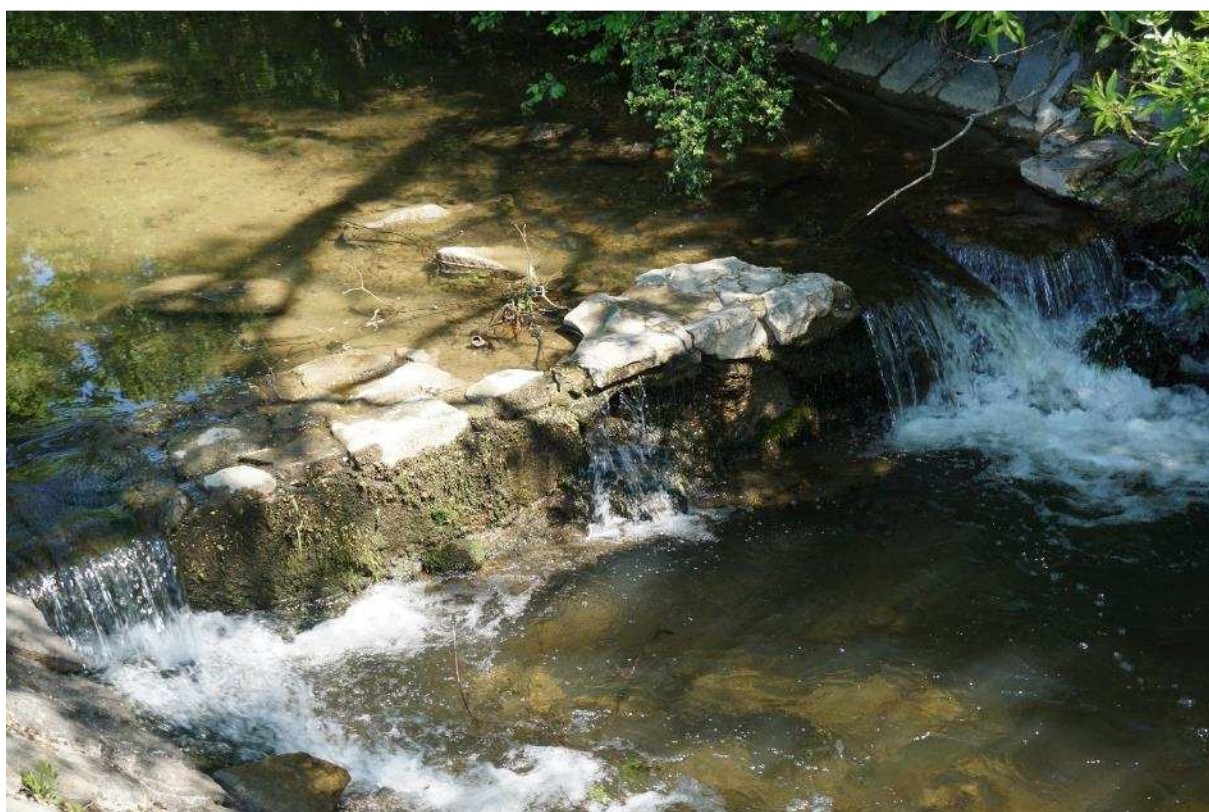
7. Opevnění pod stupněm limigrafu + stupeň limigrafu



8. Zakončení opevnění kamennou dlažbou



9. Přelivná hrana a dno nad stupněm



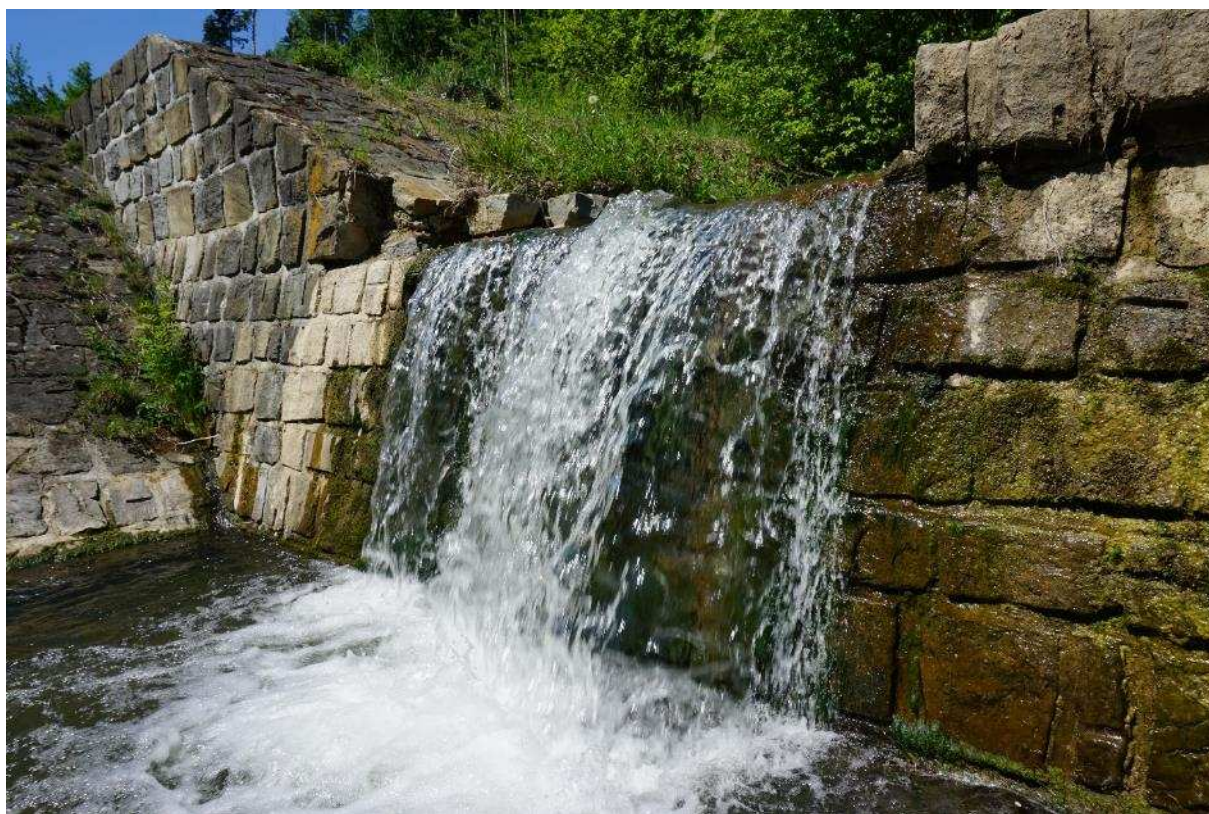
10. Přelivná hrana stupně limigrafu



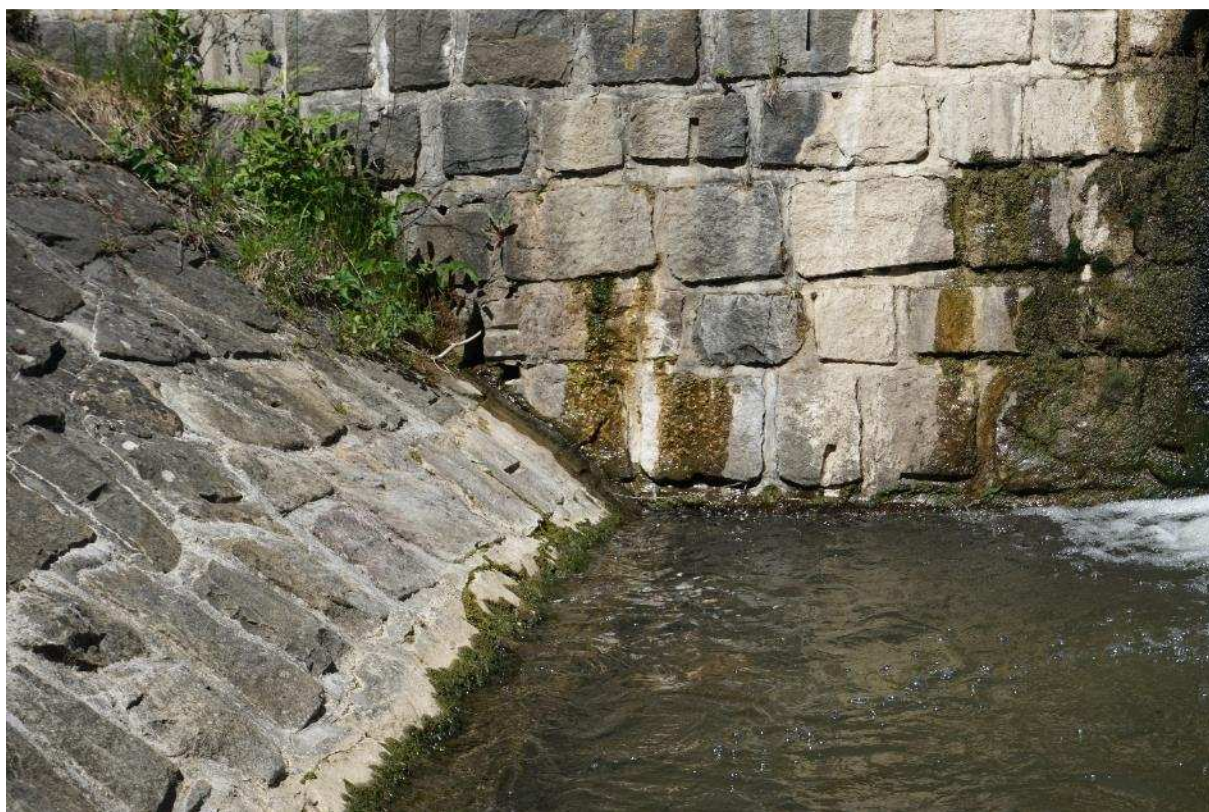
11. Břehová hrana bez opevnění a zarostlá vegetací



12. Vývar + stupeň – zanesení vývaru sedimentem



13. Těleso stupně s rozplavenou přelivnou hranou



14. Průsaky u zavázání pravého křídla do konstrukce vývaru



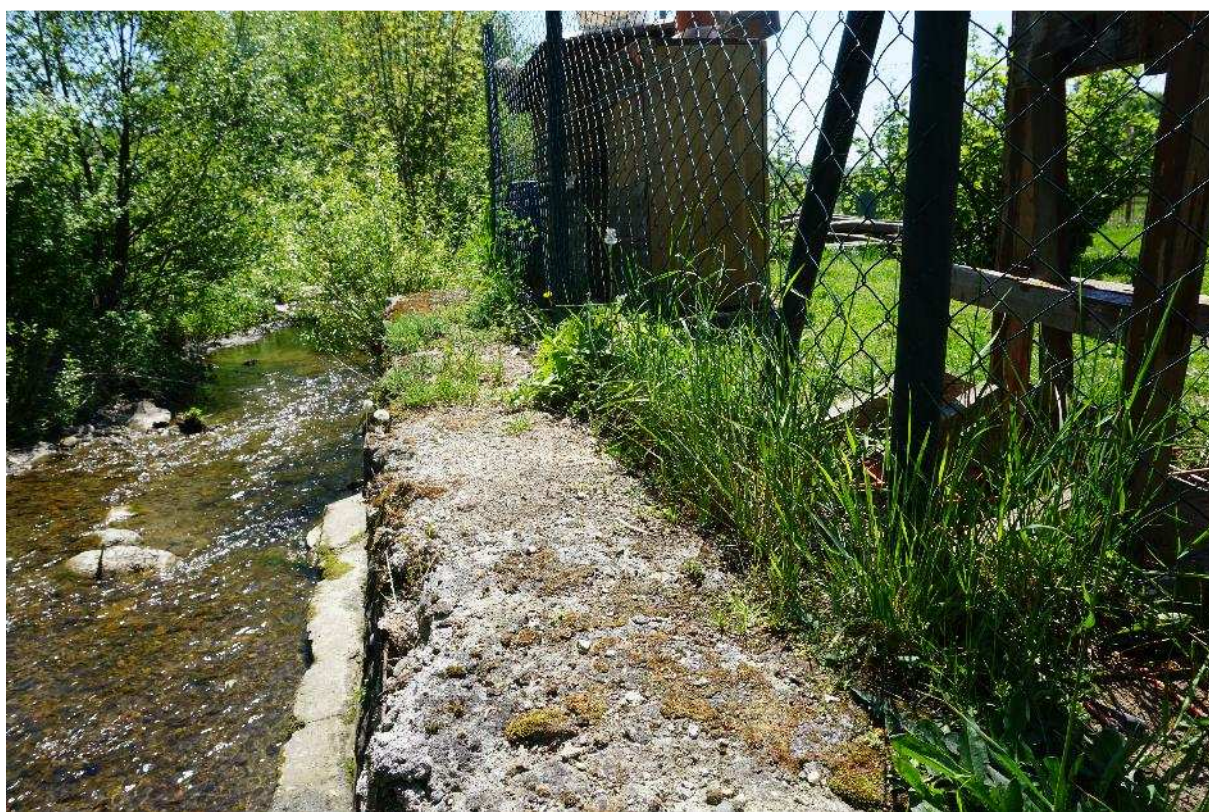
15. Detail průsaku stávající konstrukcí



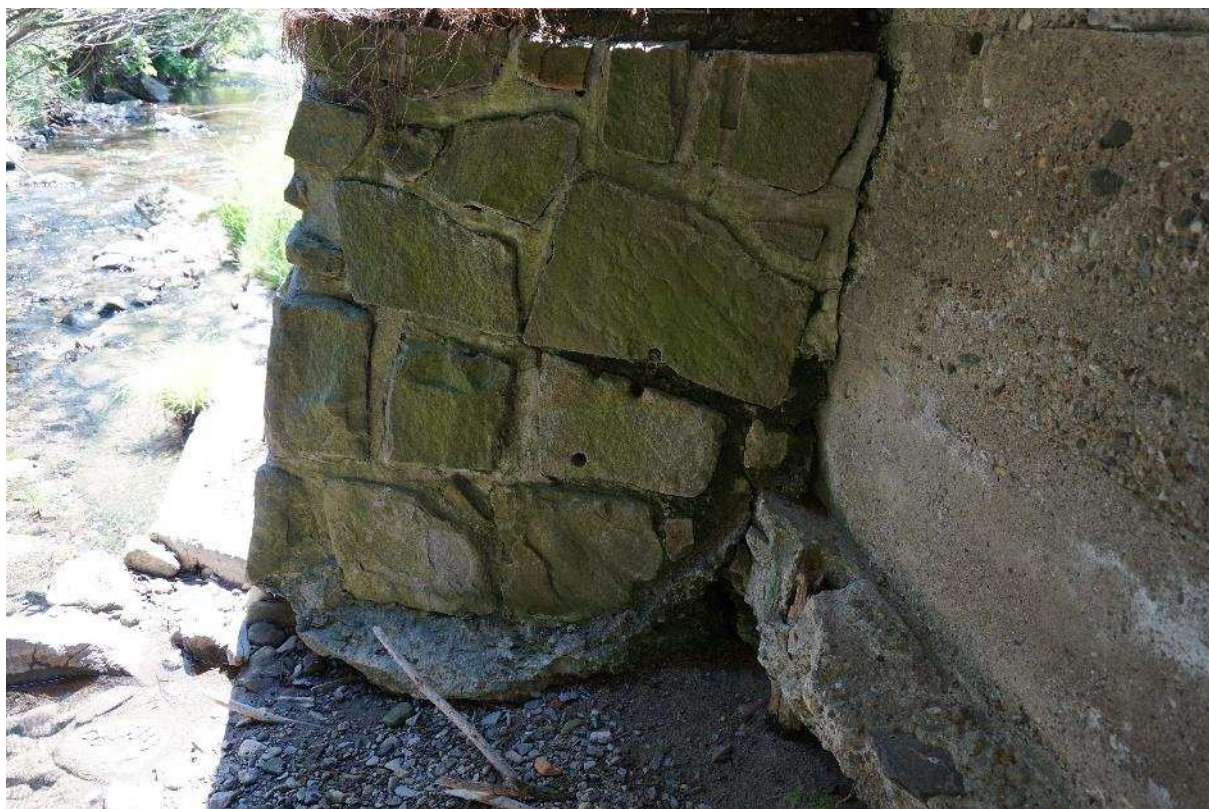
16. Absence opevnění ve dně – podemletí stávající kamenné dlažby na břehu



17. Chybějící opevnění ve dně, patrné částečné opevnění v patě svahu



18. Římsa opěrné zdi – kompletně rozpadlá



19. Ukončení opěrné zdi – zavázání do mostní podpěry – chybí základ