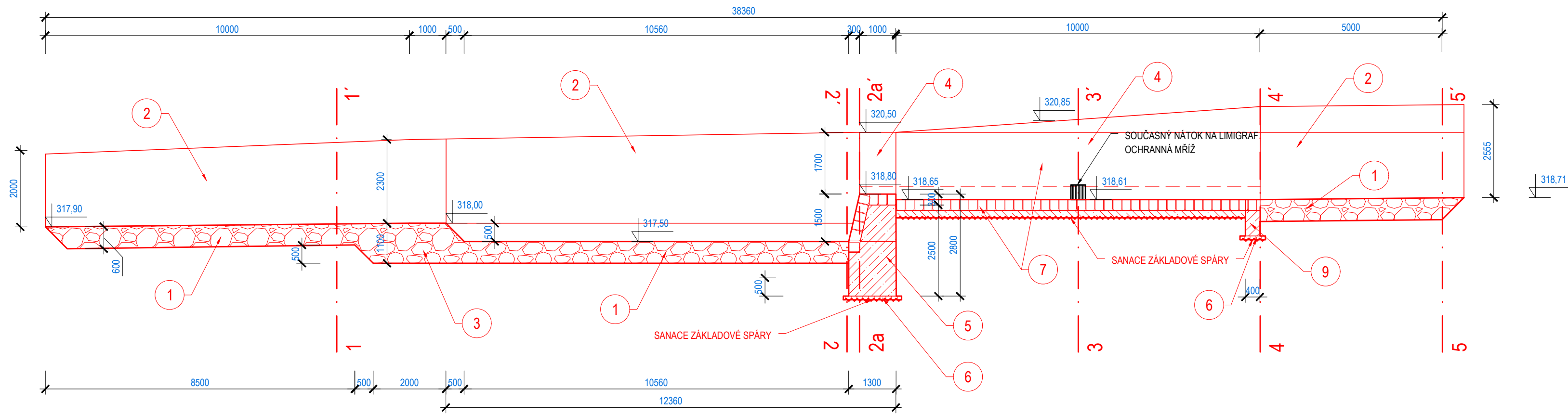
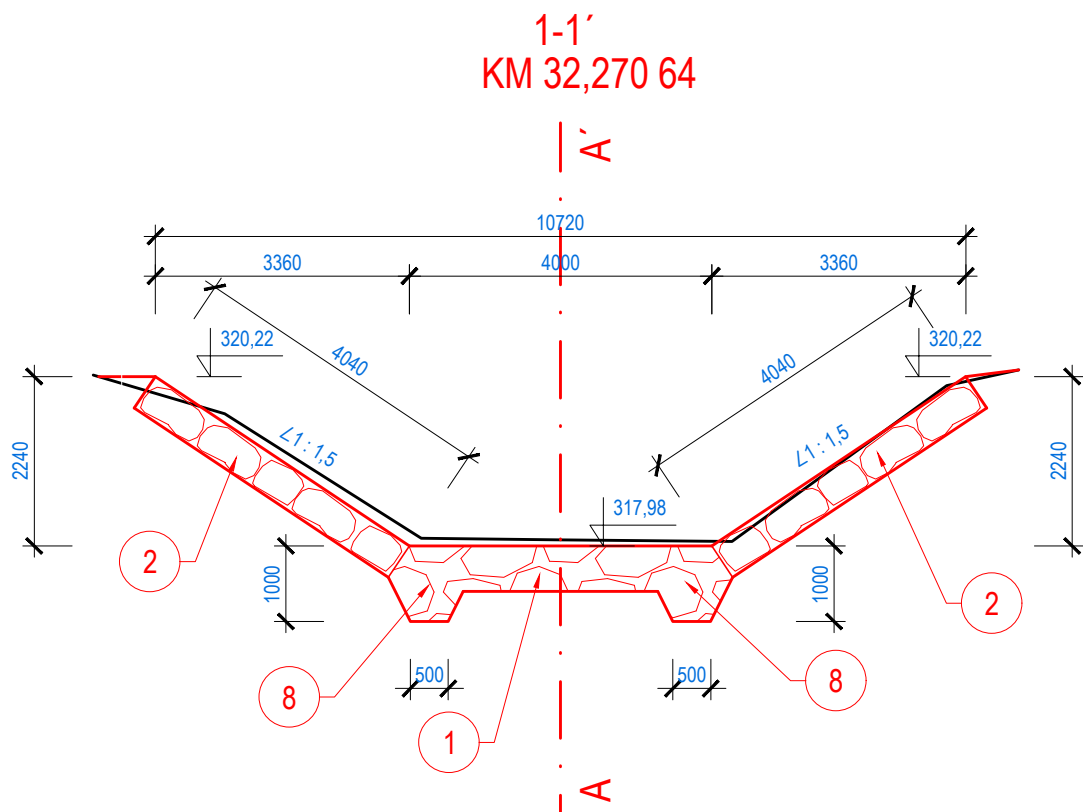


ŘEZ A-A'  
M 1:100

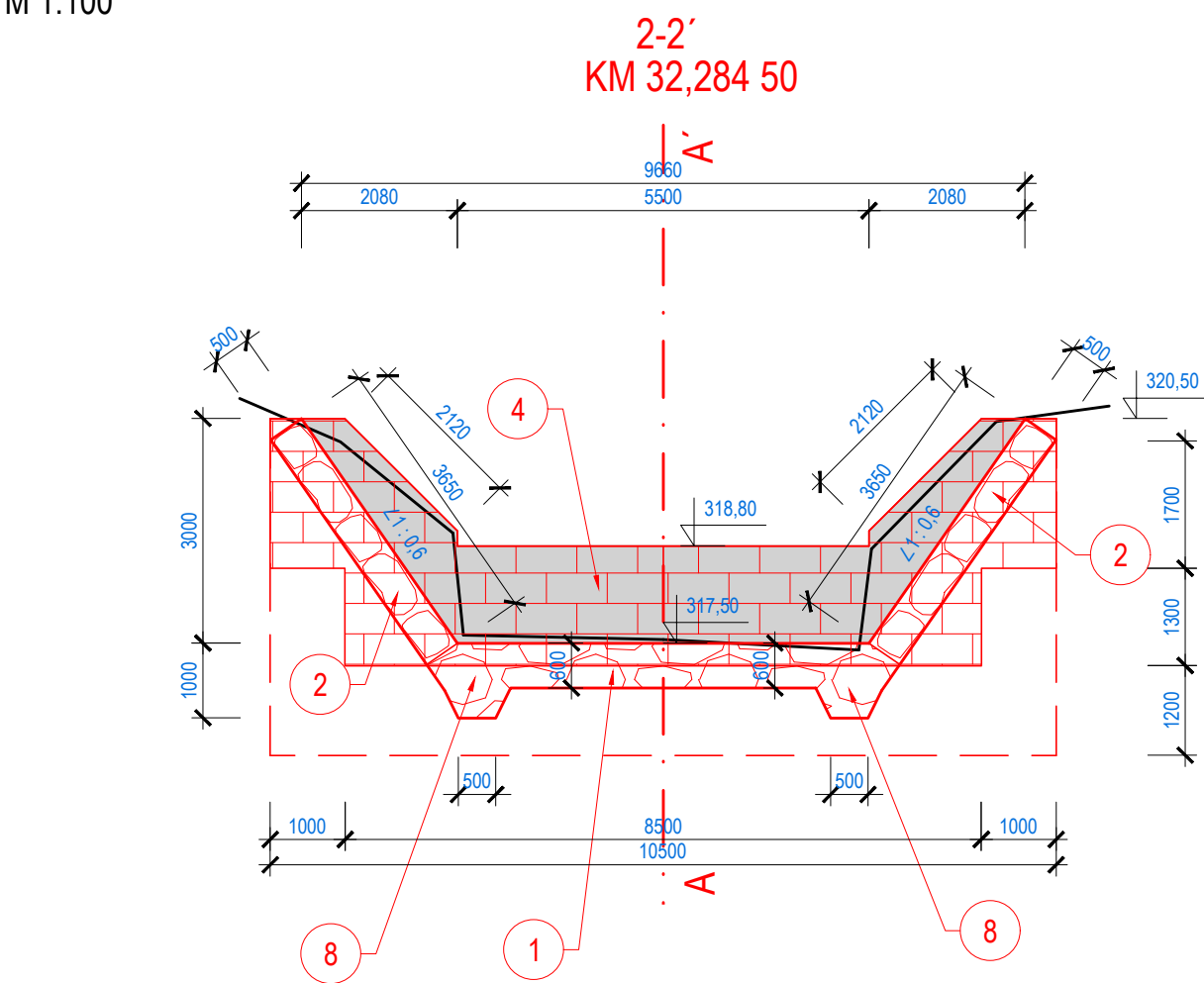


ŘEZ 1-1'  
M 1:100

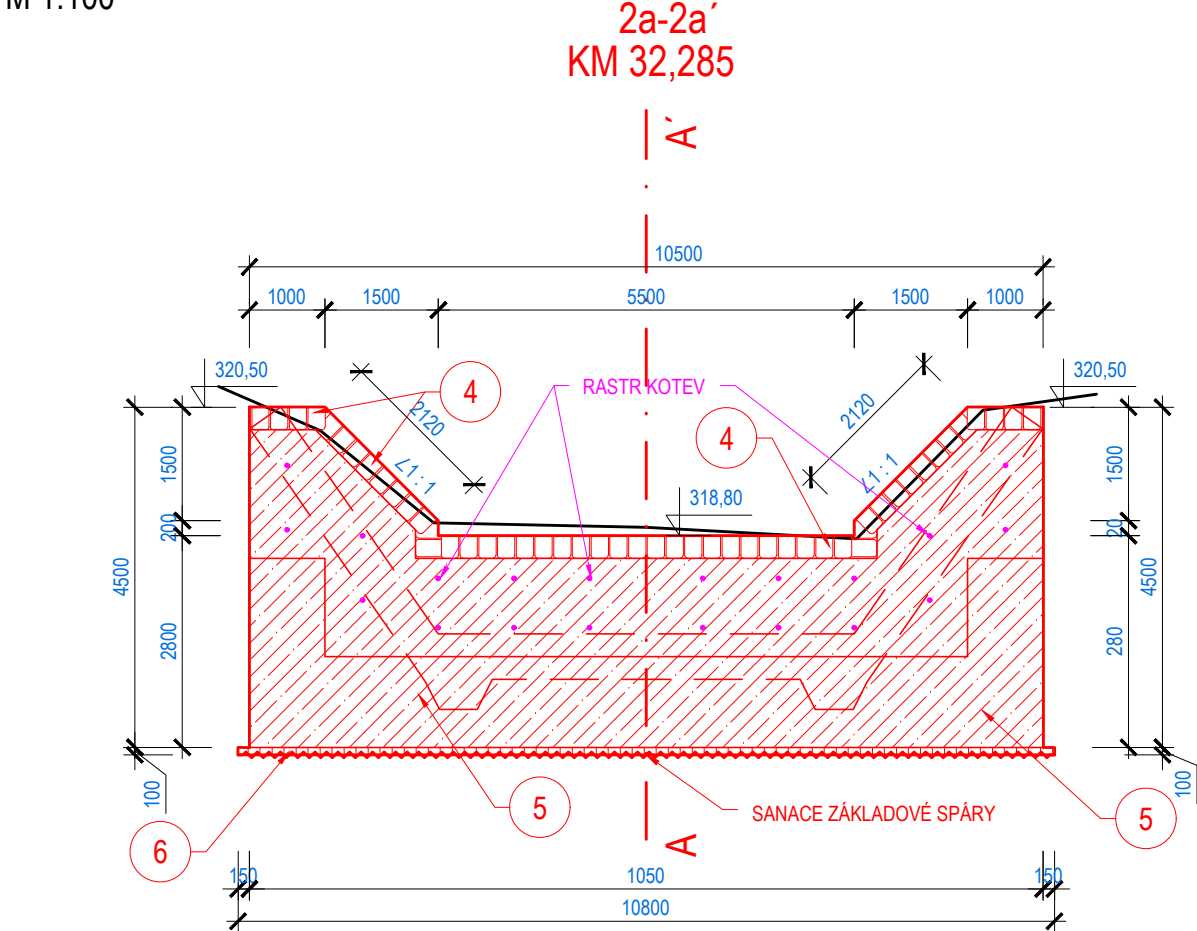


POZNÁMKA:  
A. V PŘÍPADĚ ZJIŠTĚNÍ NEVÝHODLIVÝCH ZÁKLADOVÝCH POMĚRŮ POD KONSTRUKCEMI, BUDE NUTNO ZÁKLADOVOU SPÁRU SANOVAT DLE DANÉHO TECHNOLOGICKÉHO POSTUPU.  
1. SANACE PODLOŽÍ ŠTĚRKODRT FR 0-63 mm, TL 0,3 m  
2. GEOTEXTILIE TKANÁ 300 g/m<sup>2</sup>  
B. PAŽENÍ STĚN STAVEBNÍCH JAM BUDE PROVEDENO JAKO PŘÍLOŽNÉ PAŽENÍ

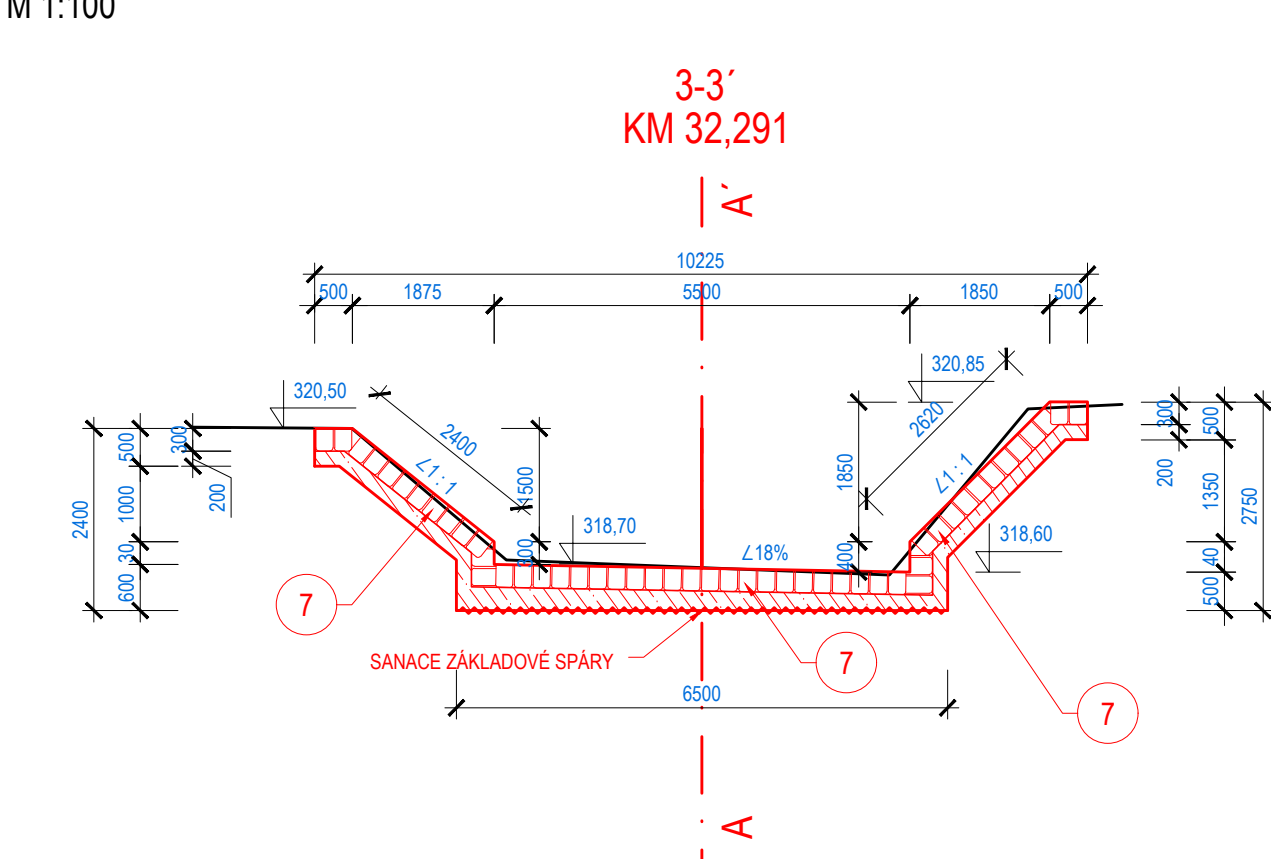
ŘEZ 2-2'  
M 1:100



ŘEZ 2a-2a'  
M 1:100



ŘEZ 3-3'  
M 1:100



LEGENDA PLOCH:

- BETONOVÉ KONSTRUKCE - C 30/37 XF3, XC3, XA1
- PODKLADNÍ BETON
- PODKLADNÍ BETON POD DLÁŽBU C 30/37
- OBKLAD Z LOMOVÉHO KAMENE S VYSPÁROVÁNÍM
- DLÁŽBA Z LOMOVÉHO KAMENE S VYSPÁROVÁNÍM
- ZÁHOZ Z LOMOVÉHO KAMENE
- ROVNANINA Z LOMOVÉHO KAMENE

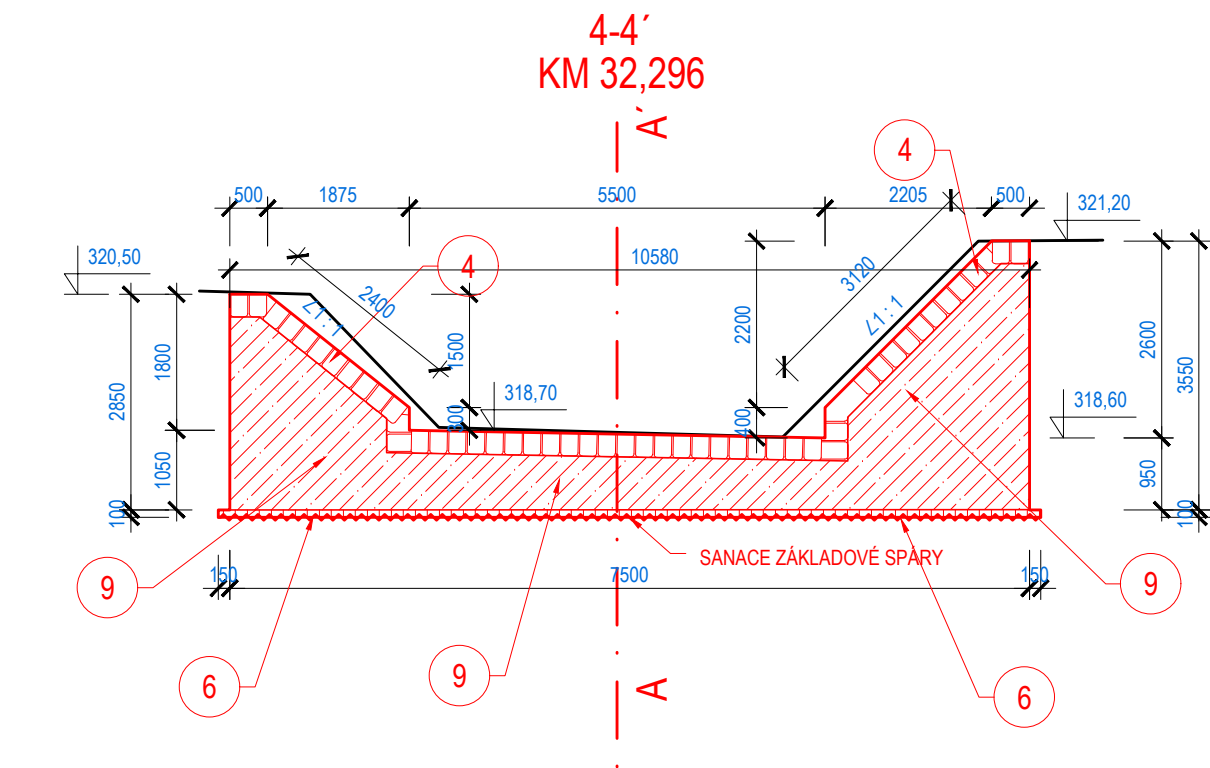
BETON C 30/37 XF3, XC3, XA1  
MC NA ZDĚNÍ C 20/25  
VÝZTUŽ - B500B (10 505 (R))  
KONSISTENCE S3  
NORMA EC2  
KRYTÍ 40 mm

CHEMICKÁ KOTVA
Betonářská výztuž Ø12 mm, délka 400 mm
Otvor průměru 16 mm, rozteč a 500 mm, hloubka 200 mm
Chemická kotva - rychle tuhající 2-komponentní kotvici lepidlo na bázi epoxid-akrylátu, bez rozpouštědel a styrenu

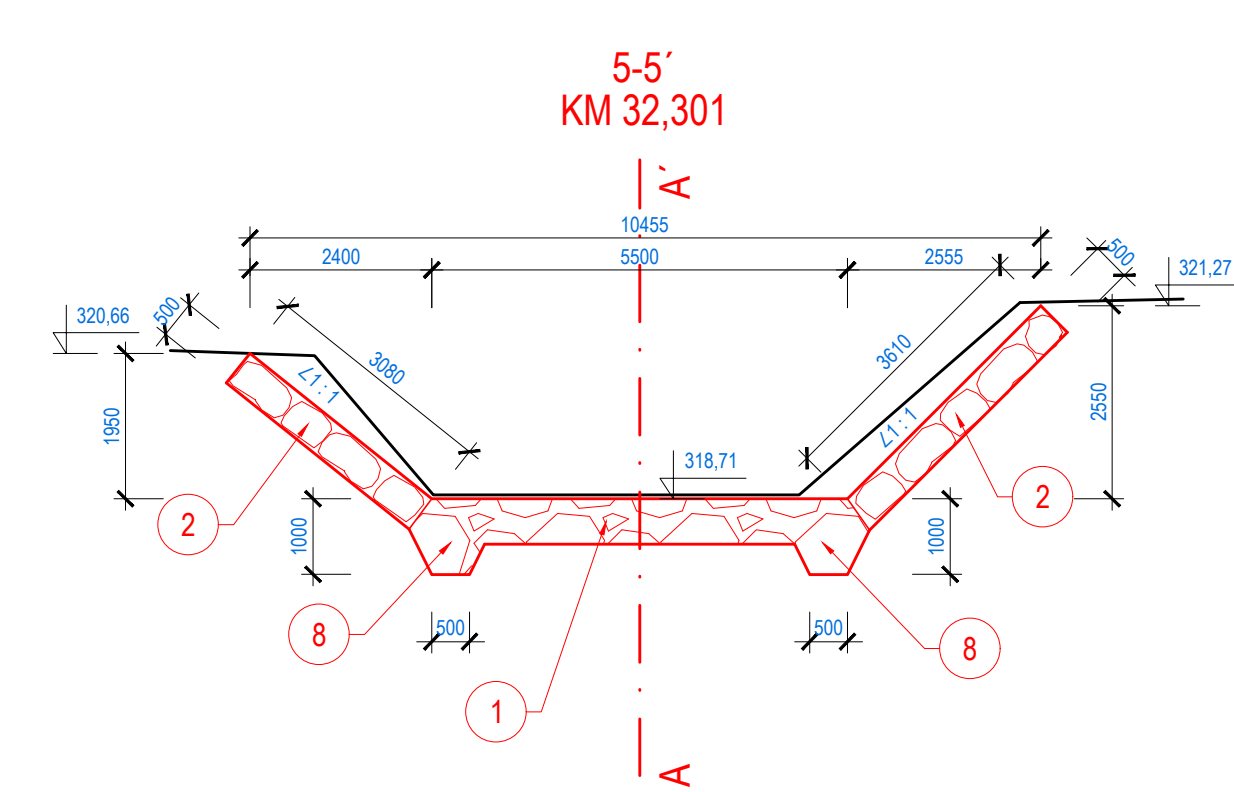
ČÍSLO	CHARAKTERISTIKY
1	OPEVNĚNÍ DŇA KORYTA TOKU - ZÁHOZ Z LOMOVÉHO KAMENE S UROVNÁNÍM LÍCE HM. 200 - 500 Kg, TL 0,6 m
2	OPEVNĚNÍ BŘEHŮ KORYTA TOKU - ROVNANINA Z LOMOVÉHO KAMENE S PROŠTĚRKOVÁNÍM HM. 200 - 500 Kg, TL 0,5 m
3	POJIŠTNÝ PRÁH - ZÁHOZ Z LOMOVÉHO KAMENE S UROVNÁNÍM LÍCE HM. 200 - 500 Kg, TL 0,9 - 1,55 m
4	OBKLAD ŽB KONSTRUKCE Z LOMOVÉHO KAMENE NA MC 30 XF3 - TL 0,3 m SE SPÁROVÁNÍM SPÁROVACÍ HMOTOU R4, Z NEPRÁVIDELNÉHO KAMENE OBJEMU DO 0,02 m <sup>3</sup> , OBKLAD BUDE S ŽB KONSTRUKCÍ SPOJEN CHEMICKOU KOTVOU
5	KONSTRUKCE STUPNĚ - ŽELEZOBETONOVÁ KONSTRUKCE Z BETONU C 30/37 XF3 XC3 XA1 S VÝZTUŽENÍM Z BETONÁŘSKÉ VÝZTUŽE B 500B
6	PODKLADNÍ BETON C 8/10 X0, TL 0,1 m
7	KAMENNÁ DLÁŽBA NA MC 30 XF3 - TL 0,3 m, PODKLAD Z VODOSTAVEBNÍHO BETONU C 30/37 XF3 XC3 XA1 TL 0,1 m S VÝZTUŽENÍM KARI SÍTÍ KH30, SPÁROVÁNÍ SPÁROVACÍ HMOTOU R4, Z NEPRÁVIDELNÉHO KAMENE OBJEMU DO 0,02 m <sup>3</sup>
8	ZAPUŠTĚNÁ ZAJIŠŤOVACÍ PATKA - ZÁHOZ Z LOMOVÉHO KAMENE S UROVNÁNÍM LÍCE HM. 200 - 500 Kg, HLOUBKA 1,0 m, ŠÍŘKA VE DNĚ 0,5 m
9	ZAJIŠŤOVACÍ PATKA DLÁŽBY - VODOSTAVEBNÍ BETON C 30/37 XF3 XC3 XA1 S VÝZTUŽENÍM Z BETONÁŘSKÉ VÝZTUŽE B 500B, TL 0,4 m, HLOUBKA 1,0 m

B.p.v. S-JTSK

ŘEZ 4-4'  
M 1:100



ŘEZ 5-5'  
M 1:100



	<b>POVODÍ MORAVY, s.p.</b> Dřevařská 11, 602 00 Brno IČ: 70890013, DIČ: CZ70890013 tel.: +420 541 637 111 e-mail: info@pmo.cz	OBJEDNATEL: CLIENT:	AUTORIZACE: AUTHORIZED BY:
	Ing. Vít Pučálek M. Bureše 809, 572 01 Políčka IČ: 04373863, DIČ: CZ28208233528 tel.: +420 737 367 558 e-mail: v.pucalek@gmail.com	GENERÁLNÍ PROJEKTANT: GENERAL DESIGNER:	ČÍSLO PARÉ: DOCUMENT SET NUMBER:
NÁZEV AKCE: TITLE:	DŘEVNICE, KAŠAVA, KM 32,285 - OPRAVA STUPNĚ LIMIGRAFU A KM 34,979 - 35,060, OPRAVA OPEVNĚNÍ KORYTA TOKU A OPRAVA STUPNĚ	HLAVNÍ INŽENÝR PROJEKTU: CHIEF PROJECT MANAGER:	Ing. Vít Pučálek
STAVEBNÍ OBJEKT: BUILDING PART:	SO 01 - KM 32,285 - OPRAVA STUPNĚ LIMIGRAFU	PROJEKTANT: DESIGNER:	Ing. Vít Pučálek
OBSAH: CONTENT:	VÝKRES STUPNĚ	ZAKÁZKA Č.: CONTRACT NO.:	20-11
		DATE:	04/2020
		MĚŘÍTKO: SCALE:	1:100, 1:50
		STUPĚN PD: PROJECT STATUS:	DPS
		ČÍSLO VÝKRESU: DRAWING NUMBER:	D.1.3.