

Protokol z místního šetření o zjištění rozsahu povodňových škod způsobených povodní ze dne 7. 6. 2020

Číslo protokolu:

3

Správce vodního toku: Povodí Moravy, s.p., provoz Šumperk

Lokalita (k.ú., obec): Vernířovice

Vyhlášení 3. SPA (popř. 2.SPA) dne: 7. 6. 2020

Vodní tok : Merta

ř. km od...7.130..... do9.930.....

Vodní dílo: HM 900 961

v ř. km 7,130 - 10,620

oprava / rekonstrukce

Podmínky při prohlídce (vodní stav, průtok, počasí apod.):

A. Druh a rozsah závažného stavu - poruchy

kód číselníku	poř. č.	popis	měrná jednotka	množství	odhad nákladů	B. * Druh a rozsah nápravného opatření	C. ** Náléhavost nápravného opatření
(1)	A1	výmol za opevněním břehu, dna,	m ³				
(1)	A2	břehová nátrž přirozeného koryta	m ³	96	216 000 Kč		
(2)	A3	pomístné úpravy vodních toků (zához, rovnánina)	m	330	950 400 Kč		
(3)	A4	nánosy, sedimenty v korytě, zdrži, nádrži,	m ³	46	97 000 Kč		
(3)	A5	břehové dlažby včetně patky	m ²				
(4)	A6	břehové zdi	m ²				
(4)	A7	opevnění dna	m ²				
(4)	A8	stavební části jezu, přehrady,	m ²				
(4)	A9	součást vodního díla: pilíř břehový, středový	m ²				
(4)	A10	součást vodního díla: propust šterková, rybí	m ²				
(4)	A11	ochranná hráz břehová, inundační,	m				
(5)	A12	součást vodního díla: manipulační uzávěr	ks				
(6)	A13	součást vodního díla: technologická část jezu, přehrady	ks				
(6)	A14	součást vodního díla: technické zázemí jezu, přehrady	ks				
(6)	A15	stavební část MVE	ks				
(6)	A16	technologická část MVE	ks				
(6)	A17	stabilizační práh	ks	4	408 000 Kč		
(7)	A18	stabilizační stupeň	ks				
(7)	A19	ostatní					

Pod kód (8) Ostatní spadají údaje, které nelze zahrnout do předchozích 7 konkrétních ukazatelů. Jmenovitě specifikované práce vložte do samostatných vložených řádků pod (8).

*** Druh nápravného opatření:**

- B1. provizorní zabezpečení poruchy
- B2. dočasné zajištění funkce
- B3. definitivní odstranění poruchy
- B4. odstranění provizorního zabezpečení při povodni
- B5. posudek
- B6. ostatní

**** Naléhavost realizace nápravného opatření:**

- C1. neodkladná
- C2. do jednoho roku do 2021
- C3. ostatní

Příčiny, okolnosti vzniku závadného stavu (popis): Ke vzniku povodňové škody došlo v důsledku působení průtoku, který dosáhl Q10

Závažné důsledky trvání závadného stavu (popis): při povodni na úseku dlouhém 2,8 km došlo ke vzniku nátrží, nánosů a vyplavení opevnění. Dále byly poškozeny 4 stabilizační prahy.

Na základě místního šetření konaného dne 2020..... v obci Vernířovice..... komise konstatuje, že výše uvedená škoda je způsobena povodní z období6/2020....., a s navrženým druhem nápravného opatření v předpokládaném rozsahu souhlasí.

za AOPK, Správu CHKO nebo NP^{x)}:

Ing. Jan Halfar

podpis

za správce toku:

Bc. Adéla Komárková

podpis

za vodoprávní úřad:

Ing. Martina Indrová

podpis

další účastníci:

Ing. Miroslav Kauer (SR)

podpis

předseda komise:

David Čížek, Dis

podpis

Bude vyznačen člen komise - stavební rozpočtář (SR)

x) Nehodící se škrtněte

Celkový odhad nákladů na realizaci opatření (zaokrouhleno na tis. Kč)

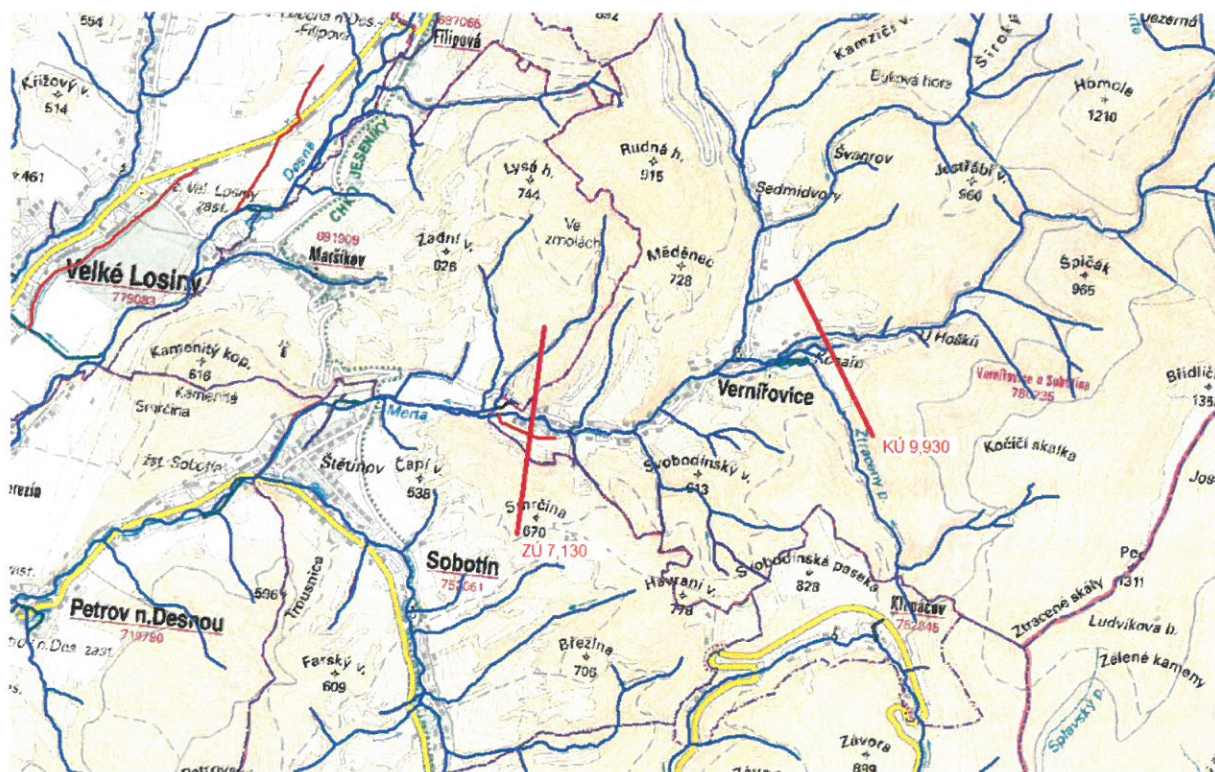
1.671 tis. Kč

Přílohy:

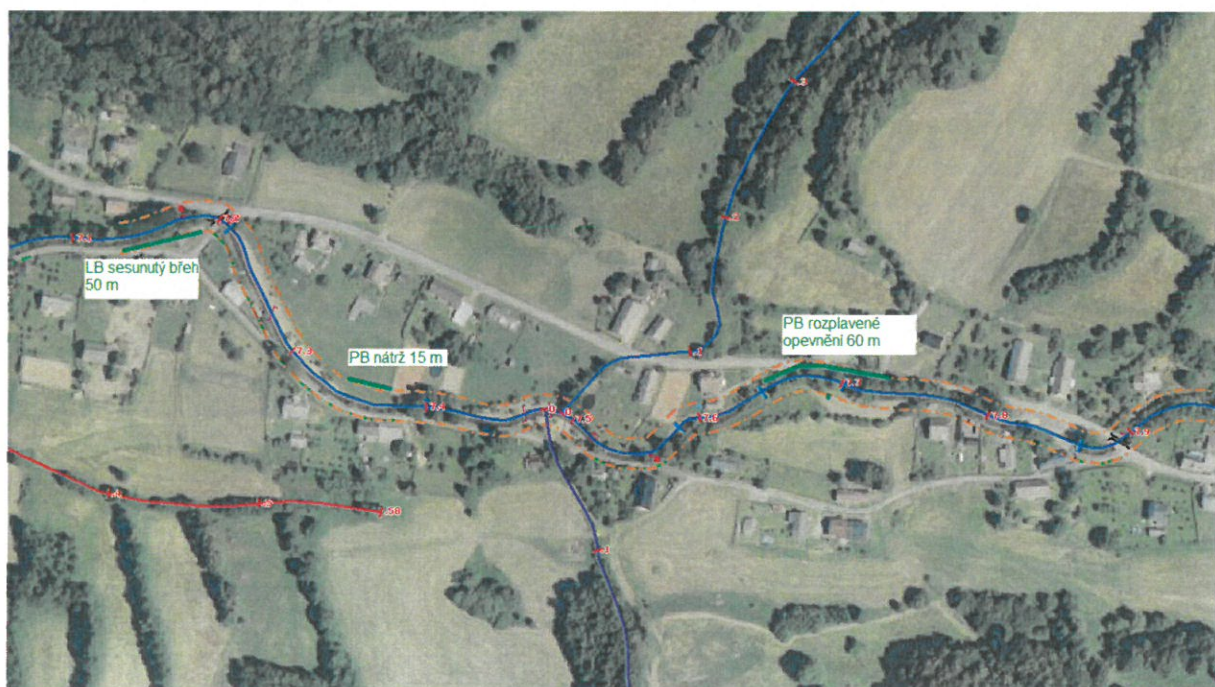
Merta, Vernířovice - oprava koryta toku ř. km 7,130 - 9,930

Merta, Vernířovice – oprava koryta toku ř. km 7,130 – 9,930

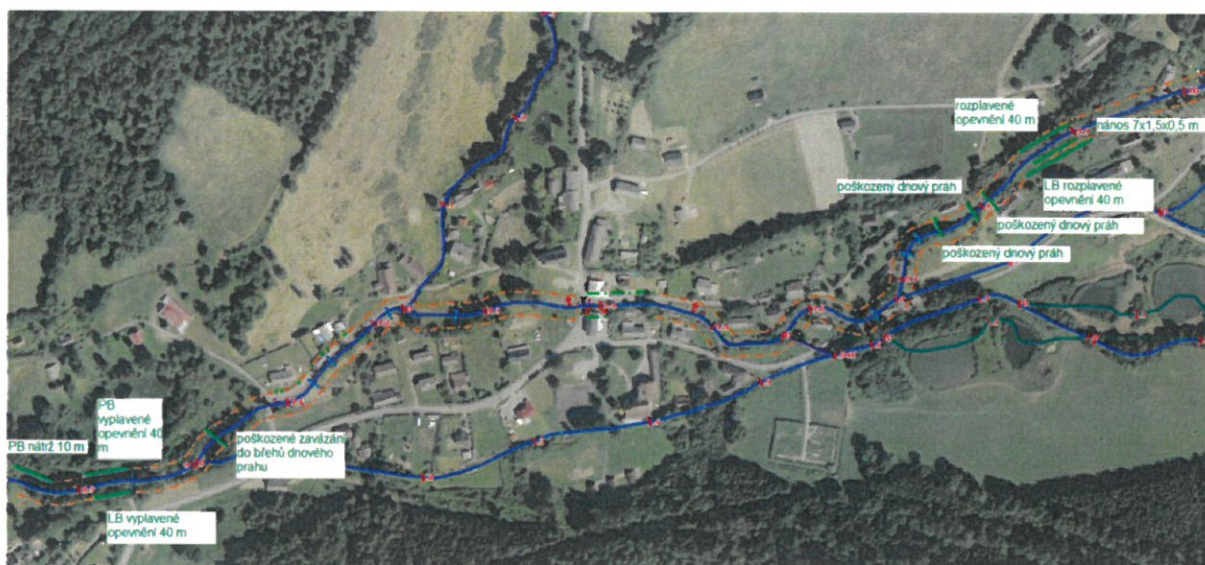
Situace:



Podrobná situace 1:



Podrobná situace 2:



Fotodokumentace – příklady povodňových škod:









