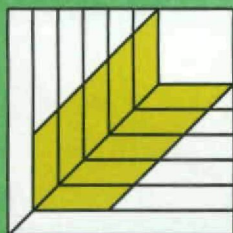


# Zemědělské družstvo Unčovice

Unčovice PSČ 784 01 LITOVEL

okres Olomouc



ZD UNČOVICE

Pozemkový úřad Olomouc  
k rukám ing. Romany Melichaříkové  
Blanická 383/1, Hodolany  
779 00 Olomouc 9

Váš dopis značky/ze dne

Naše značka

Vyřizuje/linka

Unčovice

26. března 2012

**Věc:**

**Sdělení k oznámení o zahájení řízení ke KPÚ v k. ú. Lhota nad Moravou**

Na základě Vašeho oznámení o zahájení řízení ke komplexním pozemkovým úpravám v k. ú. Lhota nad Moravou Vám sdělujeme:

Zemědělské družstvo Unčovice užívá v k. ú. Lhota nad Moravou pozemky – viz mapa půdních bloků.

Kromě Zemědělského družstva Unčovice užívá PB 2101/2 orná půda o výměře 0,50 ha pan ing. Josef Zatloukal. Jedná se o náhradní pozemky vydané JPÚ.

V průběhu zpracování KPÚ jsme připraveni Vám doslat případně další podklady a informace.

S pozdravem

Ing. Milada Měsíková  
předseda představenstva

vyřizuje: ing. Vladimír Vaněk, tel. 585126072

příloha: mapa půdních bloků

Ministerstvo zemědělství ČR	
Pozemkový úřad Olomouc	
1	29. 03. 2012
č.d.p.: _____	p.l. _____ spis: _____
odd.: _____	přiděleno: _____

ZEMĚDĚLSKÉ DRUŽSTVO UNČOVICE  
784 01 Litovel  
KB Olomouc 1211811/0100  
IČO 00147630  
DIČ CZ00147630  
TEL.: 585 342 829 (32)

61089/2012-MZE



000107991413

PČ: P174/2012-PUOL

Zaevid.: 30.03.2012 10:43

Přílohy: 1/2

Počet listů: 1

**ZD Unčovice - Váš spolehlivý partner**

Telefon: 585 342 829

585 126 061

Fax: 585 126 074

E-mail: zduncovice@zduncovice.cz

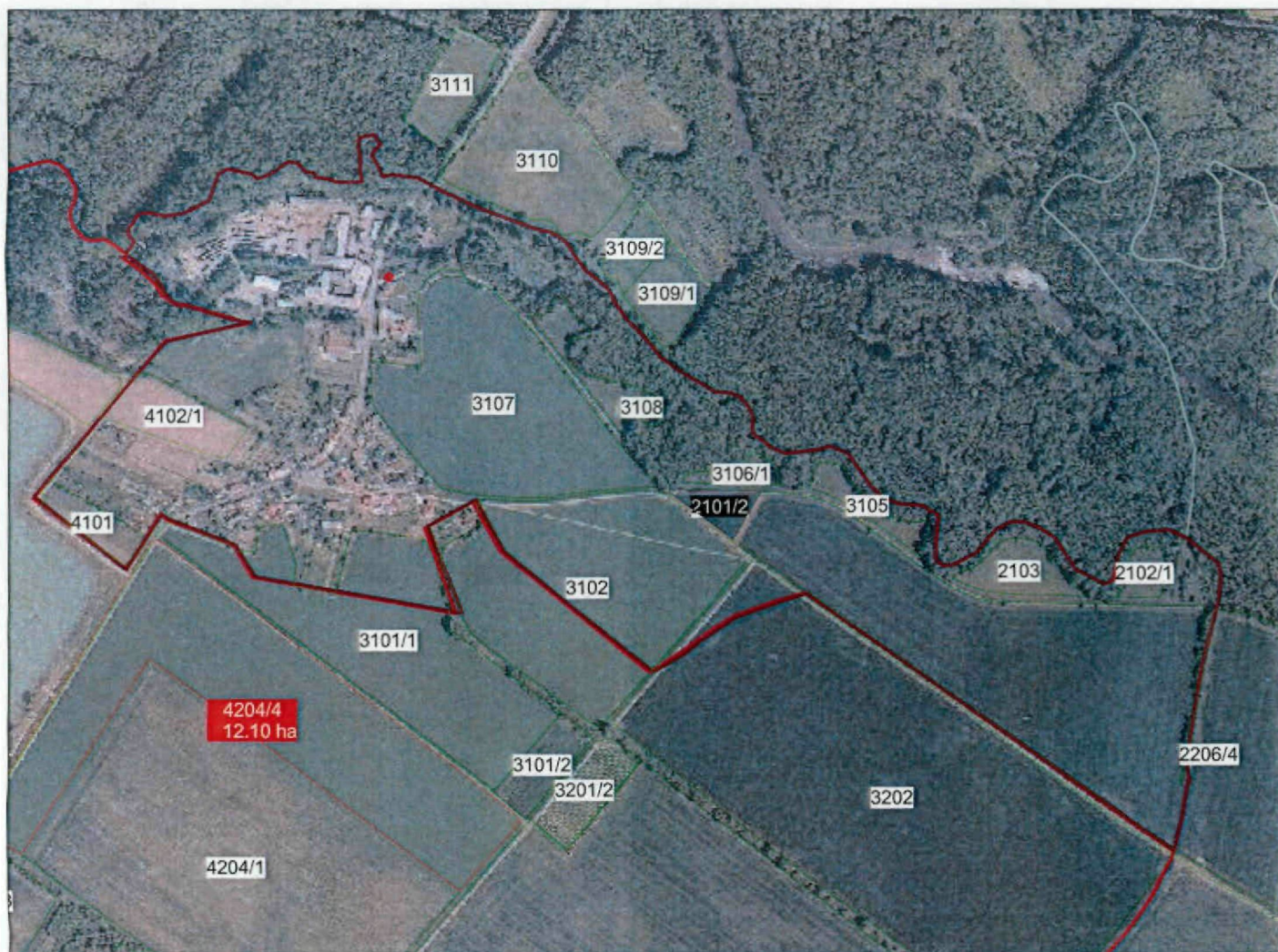
zapsané v obchodním rejstříku  
u Krajského soudu v Ostravě  
v oddíle Dr XXIV, vložka 667

IČ: 00147630

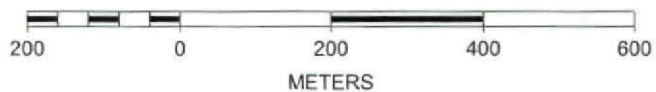
DIČ: CZ00147630

Bankovní spojení: KB Olomouc

číslo účtu: 1211811/0100



SCALE 1 : 10 000



**PB/DPB: 2101/2 (550-1110)****Základní**

Stav: **Účinný**  
Účinnost od: **23.03.2010**  
Účinnost do:  
Účinnost od dle  
aktualizace EP: **13.04.2006**  
Uživatel: **Ing. Josef Zatloukal (reg.č. 12588)**  
Výměra [ha]: **0.50**  
Výměra bez KP  
[ha]: **0.50**  
Kultura: **orná půda**  
Klasifikace:  
Režim EZ/PO: **Konvenční hospodaření**  
Stav  
k 30.6.2003: **způsobilý**  
Územní  
příslušnost: **AZV Olomouc**

<b>Akce</b>	<b>Pracovník</b>	<b>Datum</b>
Návrh	<u>František Nevěřil</u>	12.04.2006
Audit 0	<u>František Nevěřil</u>	12.04.2006
Audit 1	<u>František Nevěřil</u>	12.04.2006
Audit 2	<u>Pavel Gola</u>	12.04.2006

*z důvodu aktualizace klasifikačních dat*

Zruš Audit 0

Zruš Audit 1