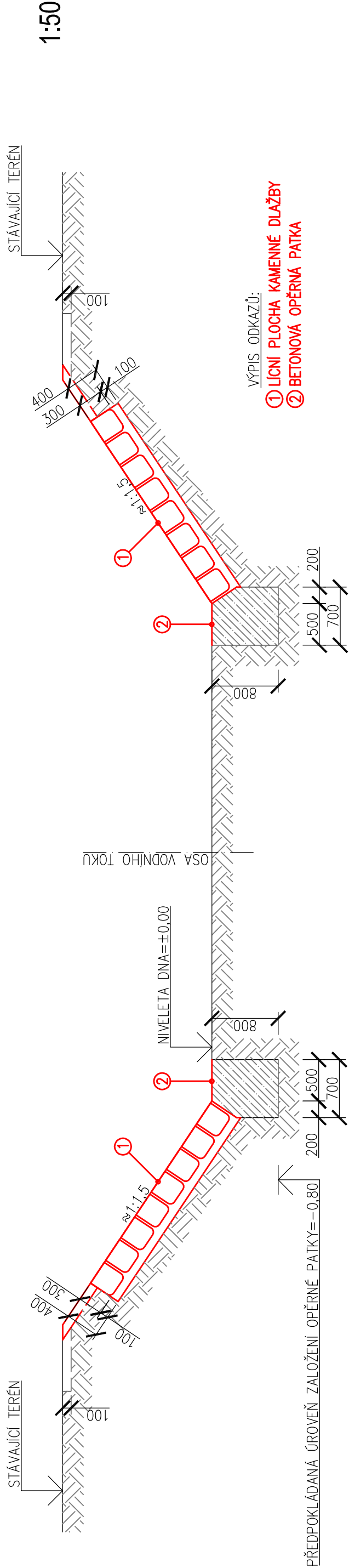
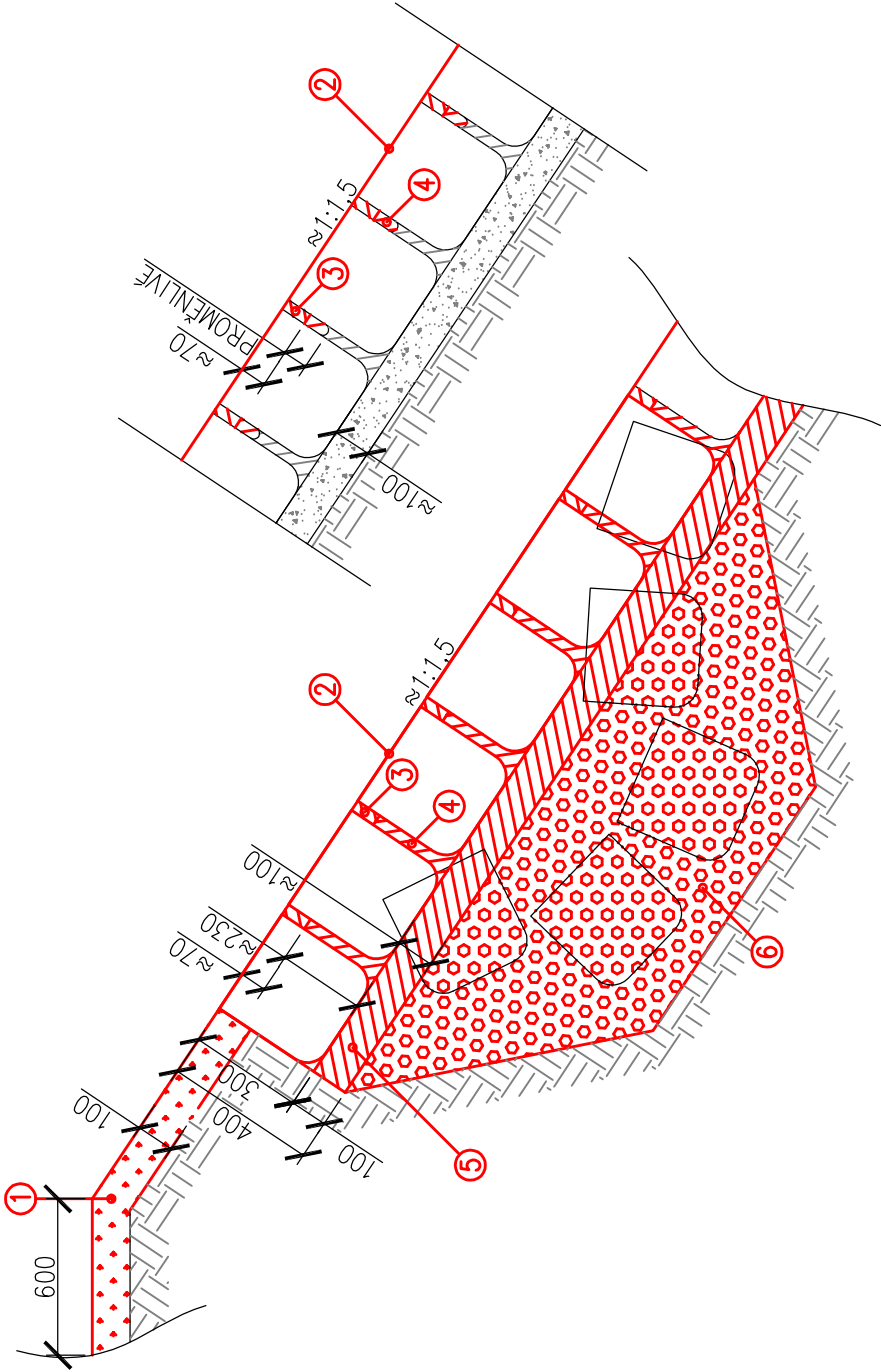


Příčný řez opravou kamenných dlažeb:



Oprava "A" - Příčný řez opravou kamenných dlažeb
- Vzorová oprava propadlé kamenné dlažby,
poškozeného spárování:

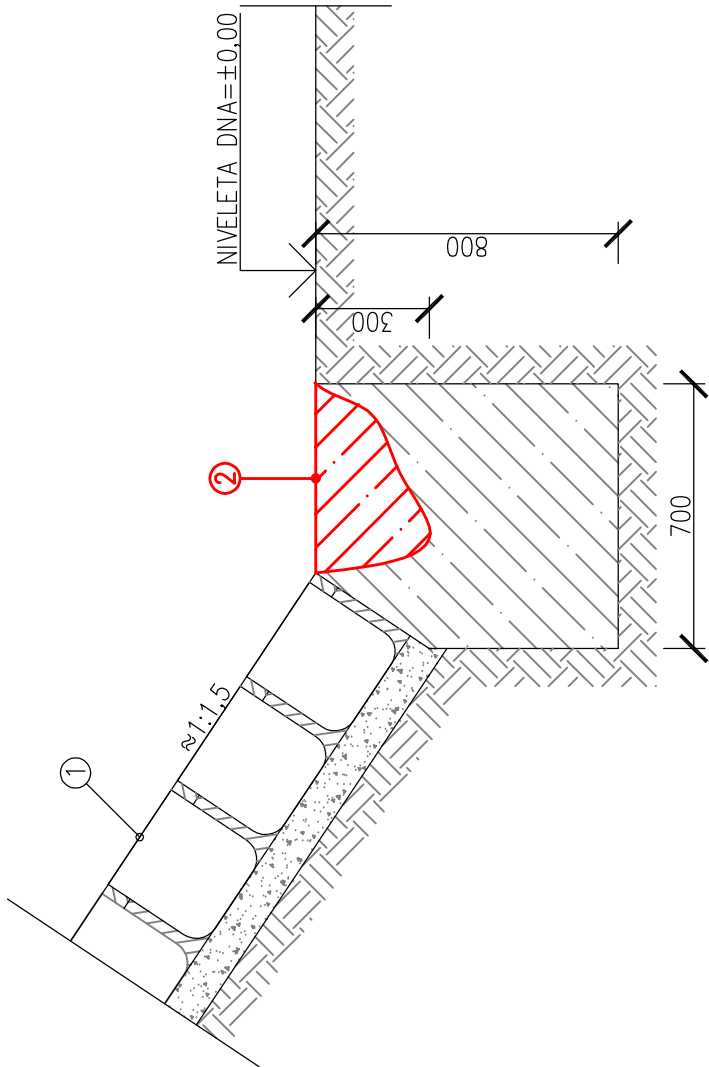
1:20



- VÝPIS ODKAZŮ:
- 1 OPRAVA SVAHU/ROVINY – ZNOVUROZPROSTŘENÍ TRAVNÍHO DRNĚ, OHUMUSOVÁNÍ A OSETÍ SVAHU
 - 2 DOPLNĚNÍ CHYBĚJÍCÍ KAMENNÉ DLAŽBY – KÁMEN PRO ZDVO A STAVEBNÍ ÚČELY
 - 3 OPRAVA POŠKOZENÉHO SPÁROVÁNÍ – HLOUBKOVÉ SPÁROVÁNÍ DLAŽBY SPÁROVACÍ CEMENTOVOU MALTOU MCs 25 XF3
 - 4 OPRAVA POŠKOZENÉHO SPÁROVÁNÍ – HLOUBKOVÉ SPÁROVÁNÍ DLAŽBY CEMENTOVOU MALTOU MCs 25 XF3
 - 5 OPRAVA POŠKOZENÉHO LŮŽE – CEMENTOVĀ MALTA MC 25 XF3 TL 100 mm
 - 6 OPRAVA PODKLADNÍCH VRSTEV – DRČENÉ KAMENIVO FRAKCE 63–125 mm SE ZHUTNĚNÍM

Oprava "B" - Příčný řez opravou kamenných dlažeb
- Vzorová oprava opěrné patky:

1:20



- VÝPIS ODKAZŮ:
- 1 BETONOVĀ OPĚRNĀ PATKA
 - 2 OPRAVA BETONOVĚ OPĚRNĚ PATKY – VODOSTAVEBNÍ PROSTÝ BETON C 30/37 XC4, XF3

Příčný řez opravou kamenných dlažeb


1:50, 1:20

úsek km 4,230 - 4,400

VÝŠKOVÝ SYSTÉM: BALT P. V.

SOURÁDNICOVÝ SYSTÉM: S-JTSK

3					
2					
1					
REVIZE	POPIS	DATUM	SCHVÁLIL		

<div>Sweco Hydroprojekt a.s. divize Morava</div> <div>Pracoviště Ostrava, Varenská 49, 729 02 Ostrava; ostrava@sweco.cz, www.sweco.cz</div>				<div>SWECO</div> <div></div>			
VYPRACOVAL	Ing. P. Müller	HIP	Ing. Č. Krkoška	T. KONTROLA	Ing. M. Machovec		
PROJEKTANT	Ing. P. Müller	ŘEDITEL DIVIZE	Ing. Vit Čermý, Ph.D.	DATUM	12/2016		
OBJEDNATEL	Povodí Moravy, s.p., Dřevařská 932/11, 602 00 Brno			OKRES	Šumperk		
AKCE:	<div>Merta - údržba HM, ř. km 0,000 - 4,400 - projektová dokumentace</div>			ČÍSLO ZAKÁZKY	216140 01 01		
				STUPEŇ	DSP+DPS		
				FORMÁT	3x A4		
				MĚŘÍTKO	1:50		
				ARCHIVNÍ ČÍSLO	1091/16/3		
ČÁST STAVBY	SO 12 Úsek č. 10 km 4,230 - 4,400			SO/PS	SO 12		
PŘÍLOHA:				ČÍSLO PŘÍLOHY			
PŘÍČNÝ ŘEZ OPRAVOU KAMENNÝCH DLAŽEB				D.2.13.5			

Tato dokumentace včetně všech příloh (s výjimkou dat poskytnutých objednatel) je duševním vlastnictvím akciové společnosti Sweco Hydroprojekt a.s. Objednatel této dokumentace je oprávněn ji využít k účelům vyplvajícím z uzavřené smlouvy bez jakéhokoli omezení. Jiné osoby (jak fyzické, tak právnické) nejsou bez předchozího výslovného souhlasu objednatele oprávněny tuto dokumentaci ani její části jakkoli využívat, kopírovat (ani jiným způsobem rozmnožovat) nebo zprůvodňovat dalším osobám.

Poznámka: Podpisy zpracovatelů jsou připojeny pouze k výřisku číslo 01 nebo originálu přílohy (matrice).