

OKNO UZÁVĚRU

VEDENÍ BOČNÍCH KLADEK

VEDENÍ HLAVNÍCH KOL

OBVODOVÝ TĚSNÍCÍ RAM

OSA OBVODOVÉHO TĚSNĚNÍ

SPODNÍ PRAH TĚSNĚNÍ

2423

2433

50

20

45

20

50

20

(510-513)

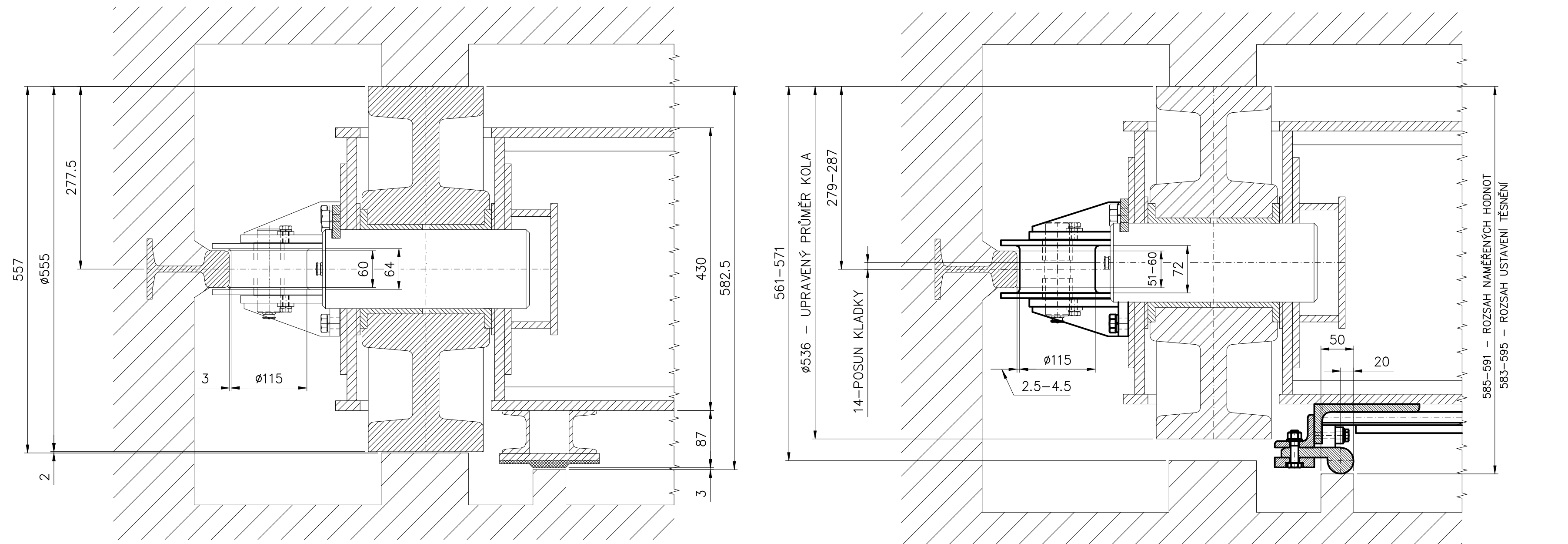
2453-2455

H=520.....3478-3479

H=1900.....3475-3478

A

B



Poz.č.	Číslo výkresu modelu – normy	Kusů	Název – rozměry součástí		Material	Hmotnost (kg)	Poznámka
Poz.č.	Číslo výkresu sestavení	Poz.č.	Číslo výkresu sestavení	Poz.č.	Číslo výkresu sestavení	Poz.č.	Číslo výkresu sestavení
<div><b>Vývoj, projekce, konstrukce, výroba strojů</b> Mobil: 602 794 881 e-mail: zbynek.zmjzja@gmail.com</div>					<b>Strojvývoj v průmyslu s.r.o.</b> U splavu 147 739 61 Trinec 1		Celková hmotnost v kg <b>4935.0</b> Nepředepsané mezní úchytky <b>ISO 2768-mK</b>
Kreslil	Schválil		Změna		Datum		Podpis
Přezkoušel	Normalizace		a				
Provoz	VD KRUŽBERK OKNO 1		b				
Agregát	PRÁVA SPODNÍ TABULE		c				
Měřička 1:15	Název		Starý výkres				
Datum 12/2020	TABULOVÉ STAVIDLO ZAMĚŘENÍ SITUACE STAVBY					1-514-20	