

Technická specifikace prací

VD České Kopisty, potápěčské práce na zahrazení a vyhrazení VPK

Předmětem zakázky je pomoc při zahrazení a vyhrazení velké plavební komory VD České Kopisty. Schematicky je rozsah potápěčských prací znázorněn v příloze 10.4.

Lokalita:

Obec: Terezín

Katastrální území: České Kopisty

Vodní tok: Labe

Říční kilometr: 795,688

Souřadnice GPS: N50°31'34.981, E14°10'26.517

Rozsah prací:

Potápěčské práce budou zahrnovat:

- kontrolu drážek provizorního hrazení a dosedacího prahu popř. odstranění volných kusových manipulovatelných částí nebo nánosů sacím čerpadlem do max. objemu 1 m³/den,
- kontrolu dosednutí desek a slupic provizorního hrazení vč. utěsnění,
- asistenci při osazení čerpací techniky (2x čerpadlo),
- pomocné potápěčské práce při vyhrazení desek a slupic provizorního hrazení.

Časová náročnost:

Předpoklad doby provádění potápěčských prací jsou 4 pracovní dny za příznivých hydrologických podmínek.

Výstup prací:

Výstupem prací bude denní záznam provedené práce podepsaný vedoucím jezným na VD České Kopisty.

Popis provizorního hrazení:

K provizornímu hrazení dolního i horního ohlaví VPK slouží slupice a stavidlové tabule. Konstrukce provizorního hrazení je stejná jako u provizorního hrazení jezu.

Slupice provizorního hrazení mají osovou vzdálenost 2 790 mm, vzdálenost pravé slupice od pravé zdi VPK je 2 550 mm, vzdálenost levé slupice od levé zdi je 2 730 mm. Slupice jsou příhradové konstrukce vyrobené z válcovaných profilů a opatřeny čepy proti vyvrácení z kotvicích prvků. Pro hrazení horního ohlaví z horní vody je použito 7 ks slupic, z dolní vody je rovněž použito 7 ks slupic. Pro hrazení dolního ohlaví je použito stejného počtu slupic.

V horní části slupice je provedeno uložení lávky, která slouží k podélnému zajištění slupic a ke komunikaci. Lávka je vytvořena rámem z U profilů s navařeným žebrovaným plechem tl. 6 mm a je opatřena držáky sloupků pro zábradlí. Pro montáž jsou na lávku navařena čtyři oka. Šířka lávky je 800 mm s pochůznou šířkou 700 mm. Délka jednotlivých dílů lávky je 2 770 mm, délka levého dílu (atyp) je 3 090 mm a pravého dílu 2 910 mm.

Přední strana slupic tvoří vedení stavidlových tabulí. Konstrukce tabule tvoří hradící deska z plechu zpevněná roštem z válcovaných U profilů. Těsnění tabule je provedeno z boku pryžovým profilovým pásem, dolní těsnění tvoří pryžový pás 15 x 100 mm. Tabule jsou

opatřeny montážními oky a vodítky pro uložení do slupic, ev. do drážek zdí VPK. Výška jednotlivých tabulí je 1 783 mm, šířka tabulí je 2 650 mm. Šířka atypických tabulí, které se zasouvají na levé straně (u levé zdi VPK) hrazení, je 2 830 mm. Prahy pod hrazením a drážky v pilířích jsou opevněny zabetonovanými profily.

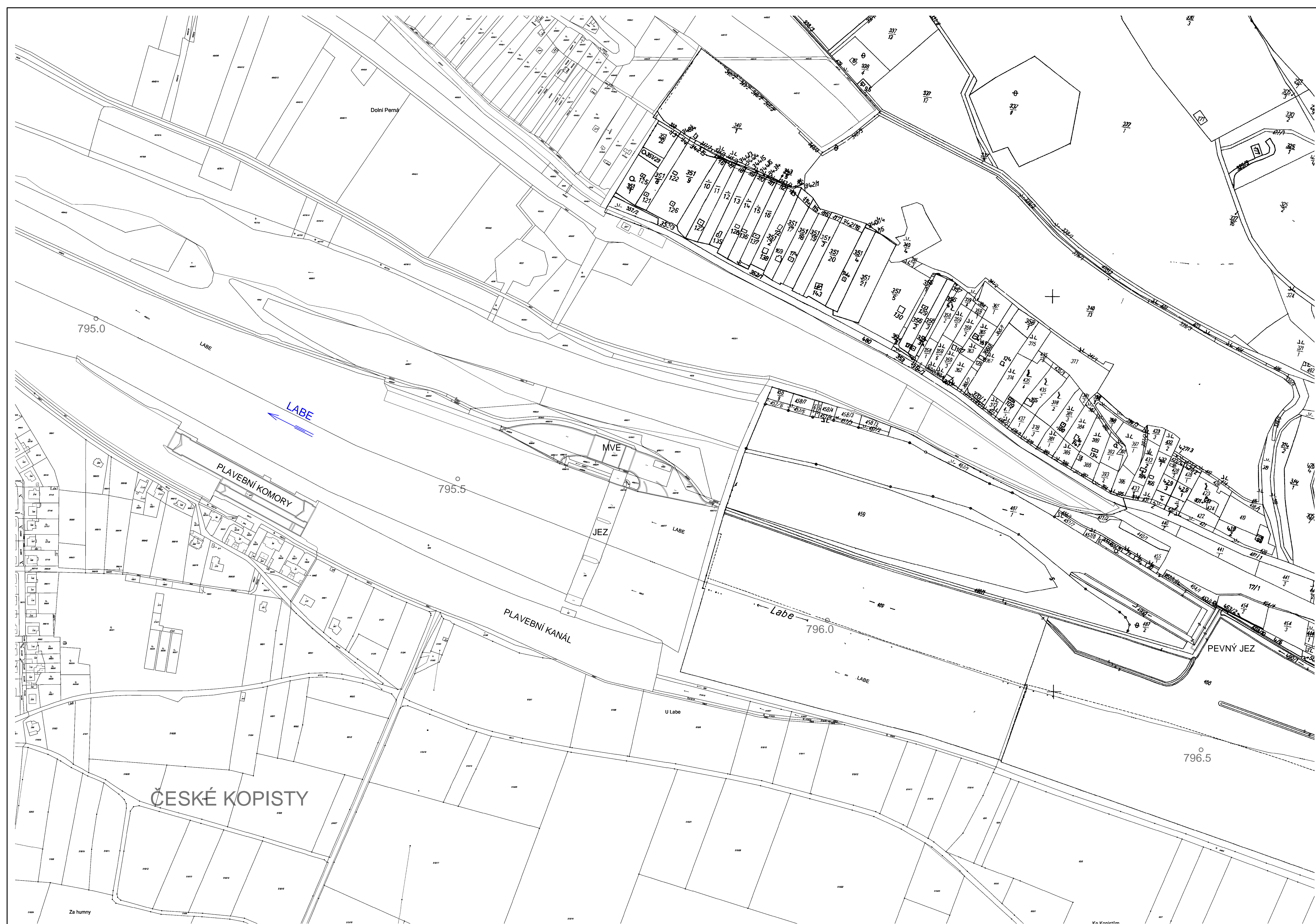
Přílohy:

Příloha 10.1 – Situace VD

Příloha 10.2 – Půdorys velké plavební komory

Příloha 10.3 – Příčný řez velké plavební komory

Příloha 10.4 – Oblast potápěčských prací



Příloha 10.1 – Situace VD

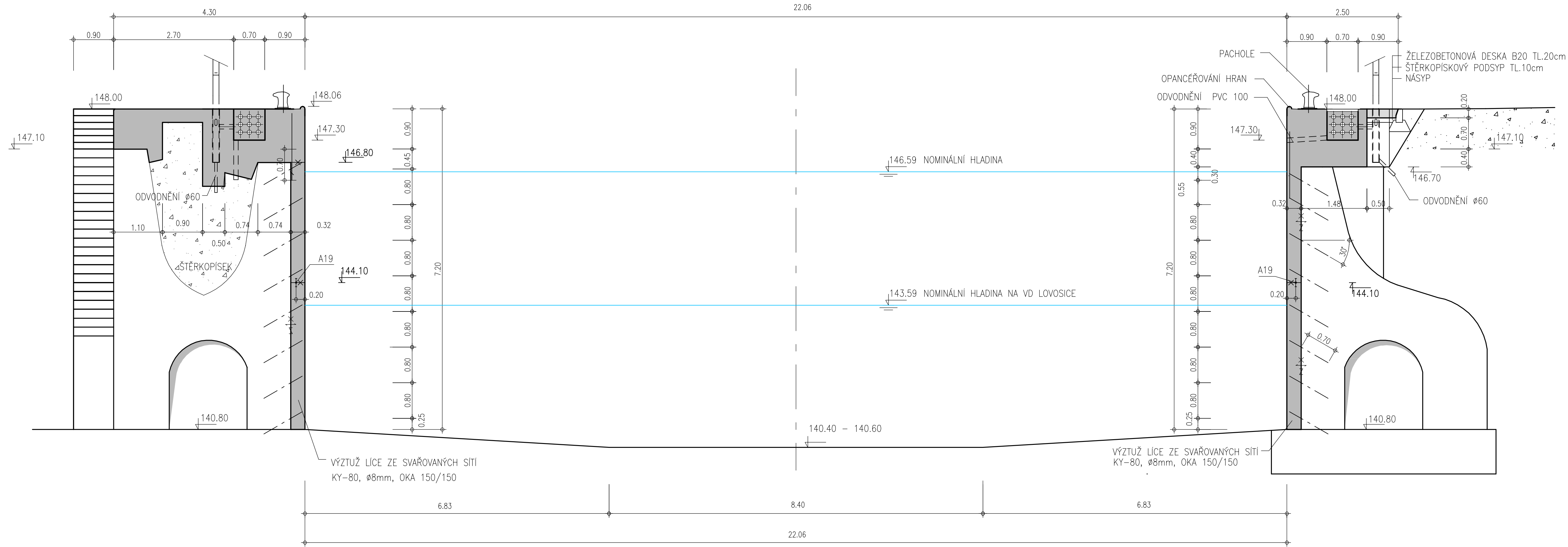
FORMÁT 10 A4

Kreslil:	Ing. Jiří DOSTÁL	<div><div><div></div><div>Povodí Labe, státní podnik Vita Nejedlého 951, 500 03 Hradec Králové</div></div><div><div>POVODÍ LABE</div><div>Datumříjen 2005</div><div>Výškový systémBalt po vyrovnání</div><div>Měřitkoč. přílohy</div></div></div>
Kraj:	Ústecký	
K.Ú.:	Litoměřice, Třeboutice, České Kopisty	
Název:	MANIPULAČNÍ ŘÁD VD ČESKÉ KOPISTY	
Příloha:	Přehledná situace VD České Kopisty	1 : 2000
		G.2.2



KÓTOVÁNO V m
SOUŘADNICOVÝ SYSTÉM - JTSK

Upravil: Ing. Jiří DOSTÁL		 Povodí Labe, státní podnik Václavské náměstí 85/II, 602 00 Brno, Křeslic Králové
Kraj: Ústecký	Obec: Litoměřice, Hradec, Terežín	
K.Ú.: Litoměřice, Třeboutice, České Kopystky		
Název: MANIPULAČNÍ ŘÁD VD ČESKÉ KOPISTY		
Příloha: Púdorys velké plavební komory		POVODÍ LABE Datum: říjen 2005 Vydavský systém: Balti pro výtvarníky Měřítko: C. přílohy 1 : 200
		G.2.14



KÓTOVÁNO V m
VÝŠKOVÝ SYSTÉM - BALI p.v.



KÓTOVÁNO V m

FORMÁT 5 A4

Upravitel: Ing. Jiří DOSTÁL		 <div>Povodí Labe, státní podnik Vltava Nejedlého 951, 500 03 Hradec Králové</div> <div>POVODÍ LABE</div>	
Kraj: Ústecký			Obec: Litoměřice, Křešice, Terezín
K.Ú.: Litoměřice, Třeboutice, České Kopisty			
Název:			
<div>MANIPULAČNÍ ŘÁD VD ČESKÉ KOPISTY</div>		Datum	říjen 2005
		Výškový systém	Balt po vyrovnání
		Měřítko	Č. přílohy
Příloha:	Příčný řez velkou plavební komorou	1 : 50	G.2.16

Příloha 10.3 – Příčný řez velké plavební komor

