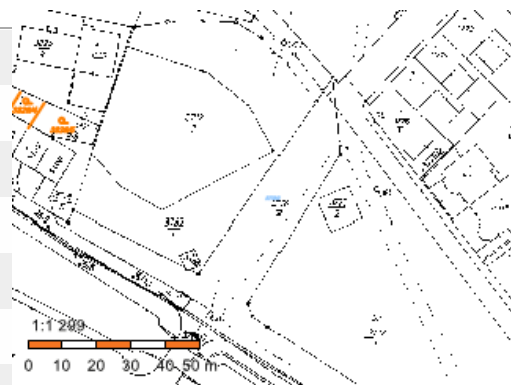


## Informace o pozemku

Parcelní číslo:	<a href="#">3778/2</a>
Obec:	<a href="#">Poděbrady [537683]</a>
Katastrální území:	<a href="#">Poděbrady [723495]</a>
Číslo LV:	<a href="#">3888</a>
Výměra [m²]:	2066
Typ parcely:	Parcela katastru nemovitostí
Mapový list:	KOLIN,6-1/33
Určení výměry:	Graficky nebo v digitalizované mapě
Způsob využití:	ostatní komunikace
Druh pozemku:	ostatní plocha



### Sousední parcely

## Vlastníci, jiní oprávnění

Vlastnické právo	Podíl
Česká republika,	
Právo hospodařit s majetkem státu	Podíl
Povodí Labe, státní podnik, Víta Nejedlého 951/8, Slezské Předměstí, 50003 Hradec Králové	

## Způsob ochrany nemovitosti

Název
vnitř.lázeň.území, ložis.slatin a rašeliny, ochr.pásma 1.st.

## Seznam BPEJ

Parcela nemá evidované BPEJ.

## Omezení vlastnického práva

Nejsou evidována žádná omezení.

## Jiné zápisy

Nejsou evidovány žádné jiné zápisy.

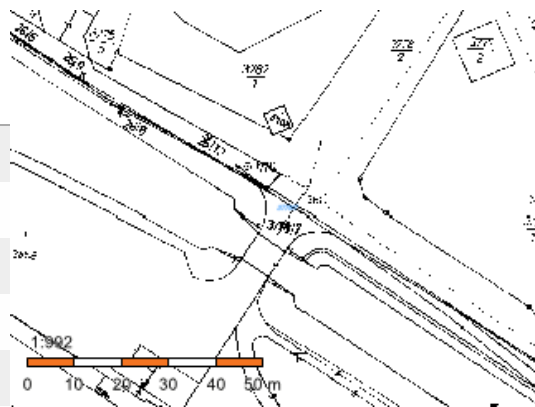
### Řízení, v rámci kterých byl k nemovitosti zapsán cenový údaj

Nemovitost je v územním obvodu, kde státní správu katastru nemovitostí ČR vykonává [Katastrální úřad pro Středočeský kraj, Katastrální pracoviště Nymburk](#)

Zobrazené údaje mají informativní charakter. Platnost k 09.05.2020 09:00:00.

## Informace o pozemku

Parcelní číslo:	<a href="#">3778/7</a>
Obec:	<a href="#">Poděbrady [537683]</a>
Katastrální území:	<a href="#">Poděbrady [723495]</a>
Číslo LV:	<a href="#">3888</a>
Výměra [m²]:	792
Typ parcely:	Parcela katastru nemovitostí
Mapový list:	KOLIN,6-1/33
Určení výměry:	Graficky nebo v digitalizované mapě
Způsob využití:	ostatní komunikace
Druh pozemku:	ostatní plocha



### Sousední parcely

## Vlastníci, jiní oprávnění

Vlastnické právo	Podíl
Česká republika,	
Právo hospodařit s majetkem státu	Podíl
Povodí Labe, státní podnik, Víta Nejedlého 951/8, Slezské Předměstí, 50003 Hradec Králové	

## Způsob ochrany nemovitosti

Název
vnitř. lázeň. území, ložis. slatin a rašeliny, ochr. pásmo 1.st.

## Seznam BPEJ

Parcela nemá evidované BPEJ.

## Omezení vlastnického práva

Nejsou evidována žádná omezení.

## Jiné zápisy

Nejsou evidovány žádné jiné zápisy.

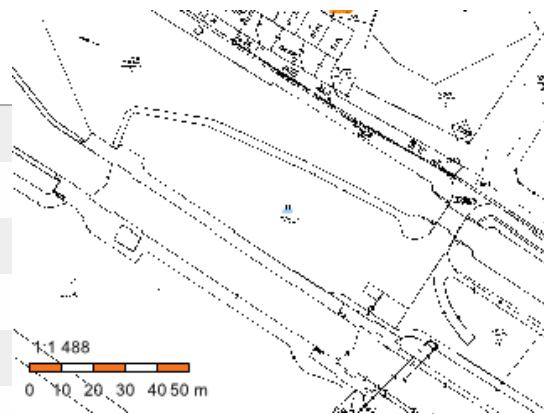
### Řízení, v rámci kterých byl k nemovitosti zapsán cenový údaj

Nemovitost je v územním obvodu, kde státní správu katastru nemovitostí ČR vykonává [Katastrální úřad pro Středočeský kraj, Katastrální pracoviště Nymburk](#)

Zobrazené údaje mají informativní charakter. Platnost k 09.05.2020 11:00:01

## Informace o pozemku

Parcelní číslo:	<a href="#">3858</a>
Obec:	<a href="#">Poděbrady [537683]</a>
Katastrální území:	<a href="#">Poděbrady [723495]</a>
Číslo LV:	<a href="#">3888</a>
Výměra [m²]:	2959
Typ parcely:	Parcela katastru nemovitostí
Mapový list:	KOLIN,6-1/33
Určení výměry:	Graficky nebo v digitalizované mapě
Druh pozemku:	trvalý travní porost



### Sousední parcely

## Vlastníci, jiní oprávnění

Vlastnické právo	Podíl
Česká republika,	
Právo hospodařit s majetkem státu	Podíl
Povodí Labe, státní podnik, Víta Nejedlého 951/8, Slezské Předměstí, 50003 Hradec Králové	

## Způsob ochrany nemovitosti

Název
zemědělský půdní fond

## Seznam BPEJ

BPEJ	Výměra
25800	2959

## Omezení vlastnického práva

Typ
Věcné břemeno (podle listiny)

## Jiné zápisy

Nejsou evidovány žádné jiné zápisy.

### Řízení, v rámci kterých byl k nemovitosti zapsán cenový údaj

Nemovitost je v územním obvodu, kde státní správu katastru nemovitostí ČR vykonává [Katastrální úřad pro Středočeský kraj, Katastrální pracoviště Nymburk](#)

Zobrazené údaje mají informativní charakter. Platnost k 09.05.2020 11:00:01

## Informace o pozemku

Parcelní číslo:	<a href="#">4107/1</a>
Obec:	<a href="#">Poděbrady [537683]</a>
Katastrální území:	<a href="#">Poděbrady [723495]</a>
Číslo LV:	<a href="#">3888</a>
Výměra [m²]:	68083
Typ parcely:	Parcela katastru nemovitostí
Mapový list:	KOLIN,7-1/41
Určení výměry:	Graficky nebo v digitalizované mapě
Způsob využití:	koryto vodního toku přirozené nebo upravené
Druh pozemku:	vodní plocha



### Sousední parcely

## Vlastníci, jiní oprávnění

Vlastnické právo	Podíl
Česká republika,	
Právo hospodařit s majetkem státu	Podíl
Povodí Labe, státní podnik, Víta Nejedlého 951/8, Slezské Předměstí, 50003 Hradec Králové	

## Způsob ochrany nemovitosti

Nejsou evidovány žádné způsoby ochrany.

## Seznam BPEJ

Parcela nemá evidované BPEJ.

## Omezení vlastnického práva

Typ
Věcné břemeno (podle listiny)

## Jiné zápisy

Nejsou evidovány žádné jiné zápisy.

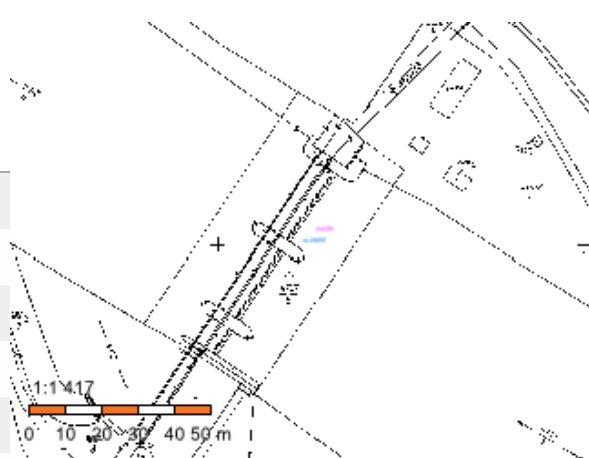
### Řízení, v rámci kterých byl k nemovitosti zapsán cenový údaj

Nemovitost je v územním obvodu, kde státní správu katastru nemovitostí ČR vykonává [Katastrální úřad pro Středočeský kraj, Katastrální pracoviště Nymburk](#)

Zobrazené údaje mají informativní charakter. Platnost k 09.05.2020 11:00:01

## Informace o pozemku

Parcelní číslo:	<a href="#">st. 4107/5</a>
Obec:	<a href="#">Poděbrady [537683]</a>
Katastrální území:	<a href="#">Poděbrady [723495]</a>
Číslo LV:	<a href="#">3888</a>
Výměra [m²]:	2640
Typ parcely:	Parcela katastru nemovitostí
Mapový list:	KOLIN,6-1/33
Určení výměry:	Graficky nebo v digitalizované mapě
Druh pozemku:	zastavěná plocha a nádvoří



## Součástí je stavba

Vodní dílo:	jez
Stavba stojí na pozemku:	p. č. <a href="#">st. 4107/5</a>

## Sousední parcely

## Vlastníci, jiní oprávnění

Vlastnické právo	Podíl
Česká republika,	
Právo hospodařit s majetkem státu	Podíl
Povodí Labe, státní podnik, Víta Nejedlého 951/8, Slezské Předměstí, 50003 Hradec Králové	

## Způsob ochrany nemovitosti

Název
nemovitá národní kulturní památka
nemovitá kulturní památka

## Seznam BPEJ

Parcela nemá evidované BPEJ.

## Omezení vlastnického práva

Typ
Věcné břemeno (podle listiny)

## Jiné zápisy

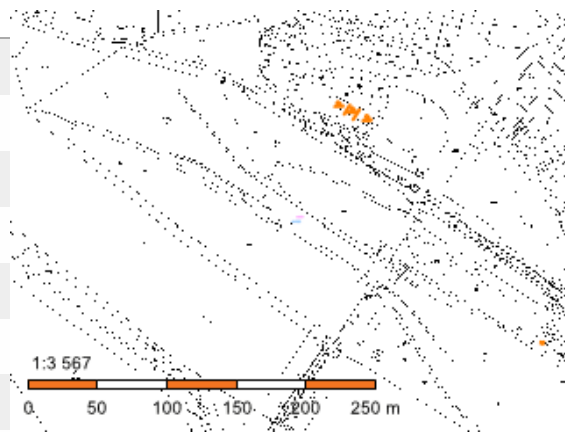
Nejsou evidovány žádné jiné zápisy.

## Řízení, v rámci kterých byl k nemovitosti zapsán cenový údaj

Nemovitost je v územním obvodu, kde státní správu katastru nemovitostí ČR vykonává [Katastrální úřad pro Středočeský kraj, Katastrální pracoviště Nymburk](#)

## Informace o pozemku

Parcelní číslo:	<a href="#">st. 4108/3</a>
Obec:	<a href="#">Poděbrady [537683]</a>
Katastrální území:	<a href="#">Poděbrady [723495]</a>
Číslo LV:	<a href="#">3888</a>
Výměra [m²]:	21705
Typ parcely:	Parcela katastru nemovitostí
Mapový list:	KOLIN,6-1/33
Určení výměry:	Graficky nebo v digitalizované mapě
Druh pozemku:	zastavěná plocha a nádvoří



## Součástí je stavba

Vodní dílo:	stavba k plaveb. účelům v korytech nebo na březích vod. toků
Stavba stojí na pozemku:	p. č. <a href="#">st. 4108/3</a>

## Sousední parcely

## Vlastníci, jiní oprávnění

Vlastnické právo	Podíl
Česká republika,	
Právo hospodařit s majetkem státu	Podíl
Povodí Labe, státní podnik, Víta Nejedlého 951/8, Slezské Předměstí, 50003 Hradec Králové	

## Způsob ochrany nemovitosti

Nejsou evidovány žádné způsoby ochrany.

## Seznam BPEJ

Parcela nemá evidované BPEJ.

## Omezení vlastnického práva

Typ
Věcné břemeno (podle listiny)
Věcné břemeno vedení

## Jiné zápisy

Nejsou evidovány žádné jiné zápisy.

## Řízení, v rámci kterých byl k nemovitosti zapsán cenový údaj

Nemovitost je v územním obvodu, kde státní správu katastru nemovitostí ČR vykonává [Katastrální úřad pro Středočeský kraj, Katastrální pracoviště Nymburk](#)

Zobrazené údaje mají informativní charakter. Platnost k 09.05.2020 11:00:01