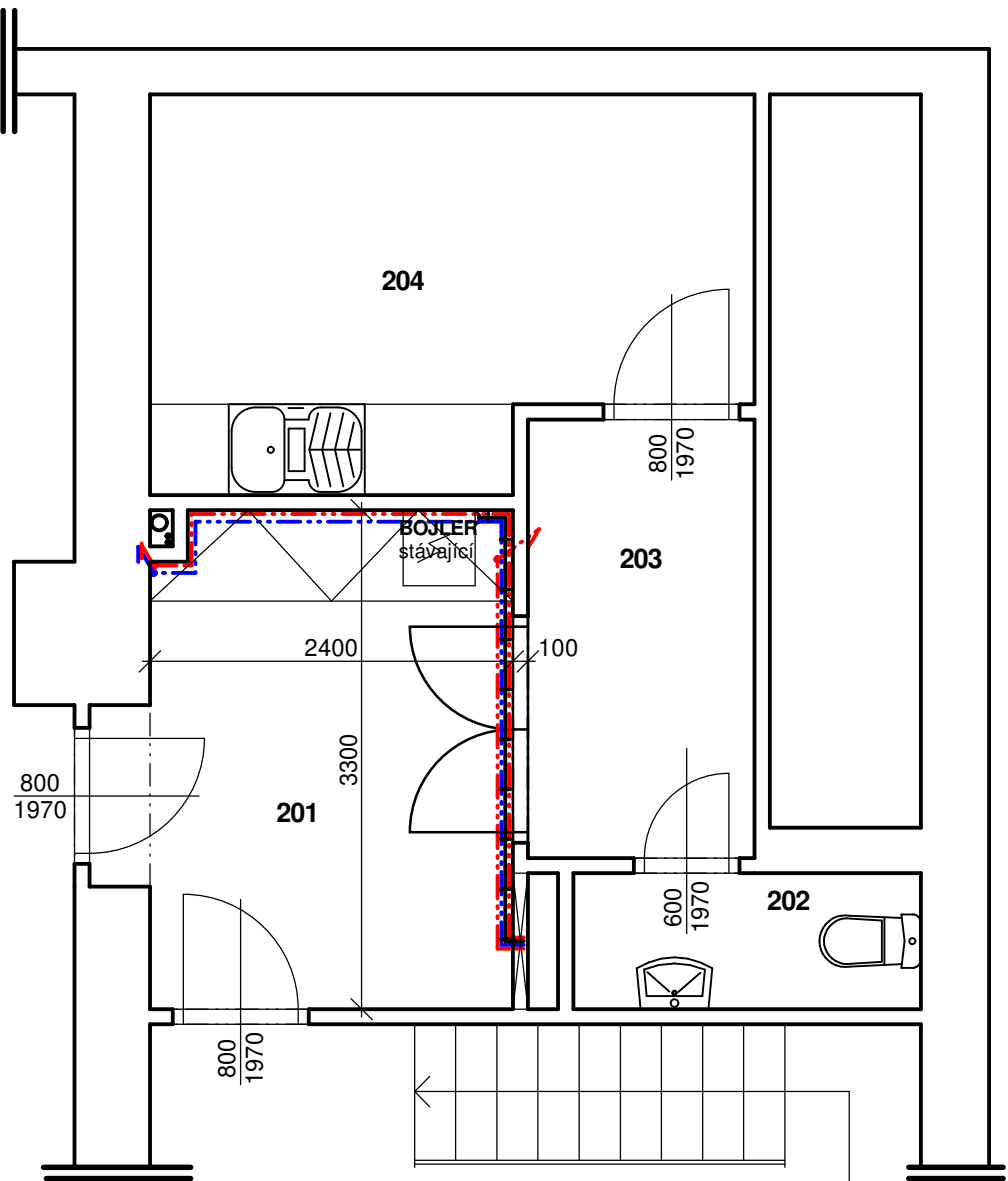


Půdorys 2.NP - elektroinstalace



ROZVADĚČ

BOJLER - jistič B16/1

TOPNÝ ŽEBŘÍK - ZÁSUVKA - jistič B16/1/30 mA s integrovaným proudovým chráničem

SVĚTELNÝ OKRUH - jistič B10/1/30 mA s integrovaným proudovým chráničem

ZÁSUVKY UMYVADLOVÉ - jistič B16/1/30 mA s integrovaným proudovým chráničem

Tabulka místností

Č.m.	Název místnosti	Plocha (m2)	Podlaha	Stěny	Strop	Poznámka
201	Hala	7,51m²	Keramická dlažba	VC omítka	VC omítka	
202	WC	2,07m²	Keramická dlažba	VC omítka	VC omítka	Keramický obklad do v. 1500 mm
203	Chodba	4,35m²	Keramická dlažba	VC omítka	VC omítka	
204	Kuchyň	9,64m²	Keramická dlažba	VC omítka	VC omítka	Keramický obklad za kuchyň. linkou

Legenda materiálů

	Stávající obvodové konstrukce - keramické tvarovky
	Nový kabel CYKY-J3x2,5 + CY zelenožlutý 4 - připojení bojleru
	Nový kabel CYKY-J3x2,5 - zásuvky - topný žebřík a umyvadlové
	Nový kabel CYKY-J3x1,5 - světelný okruh

POZNÁMKA

Stávající stav je zakreslen s ohledem na prováděné práce s povrchovým vedením instalací a napojení na zásobník TUV(el. bojler). Veškeré nové vedení rozvodů TUV a ST bude vedeno pomocí přichytek pod stropem nebo v úrovni napojení výtakových otvorů. Rozvody ST a TUV budou opatřeny návlekovou tepelnou izolací s odpovídající tloušťkou - TUV min. 20 mm.

Rozvody elektro budou vedeny v elektroinstalačních lištách dostatečné kapacity pro instalační vedení. Veškeré elektroinstalační práce budou provedeny dle ČSN 33 2130 ed.3 a 33 2000-7-701 ed.2 a ČSN 33 2000-4-41 ed.3

OBJEKT POVODÍ ±0,000 = xxx m.n.m B.p.v

Z.PROJEKTANT	VYPRACOVAL		KONTROLOVAL	<div>Ing. Tomáš Turek</div> <div>Projektant v oboru PS</div> <div>Jugoslávská 667/11, Liberec 3</div> <div>IČO:656 24 661</div> <div>mail: t.turek@email.cz, tel: 737 287 984</div>	
	ING. T. TUREK				
MÍSTO: Budova strážní VD Josefův Důl č.p. 353					
INVESTOR: Povodí Labe, státní podnik závod Jablonec nad Nisou, Želivského 5, 466 05 Jablonec nad Nisou				FORMÁT:	2xA4
PROFESE: STAVEBNÍ				MĚŘÍTKO:	1:50
AKCE:  VD Josefův Důl, rekonstrukce koupelny v domku hrázného				DATUM:	06/2021
				ÚČEL:	DSP
				ČÍS.ZAK.	2021/004/CZ
OBSAH VÝKRESU:  Půdorys 2.NP - elektroinstalace				Č.VÝKR.	PARÉ Č.
				E1	