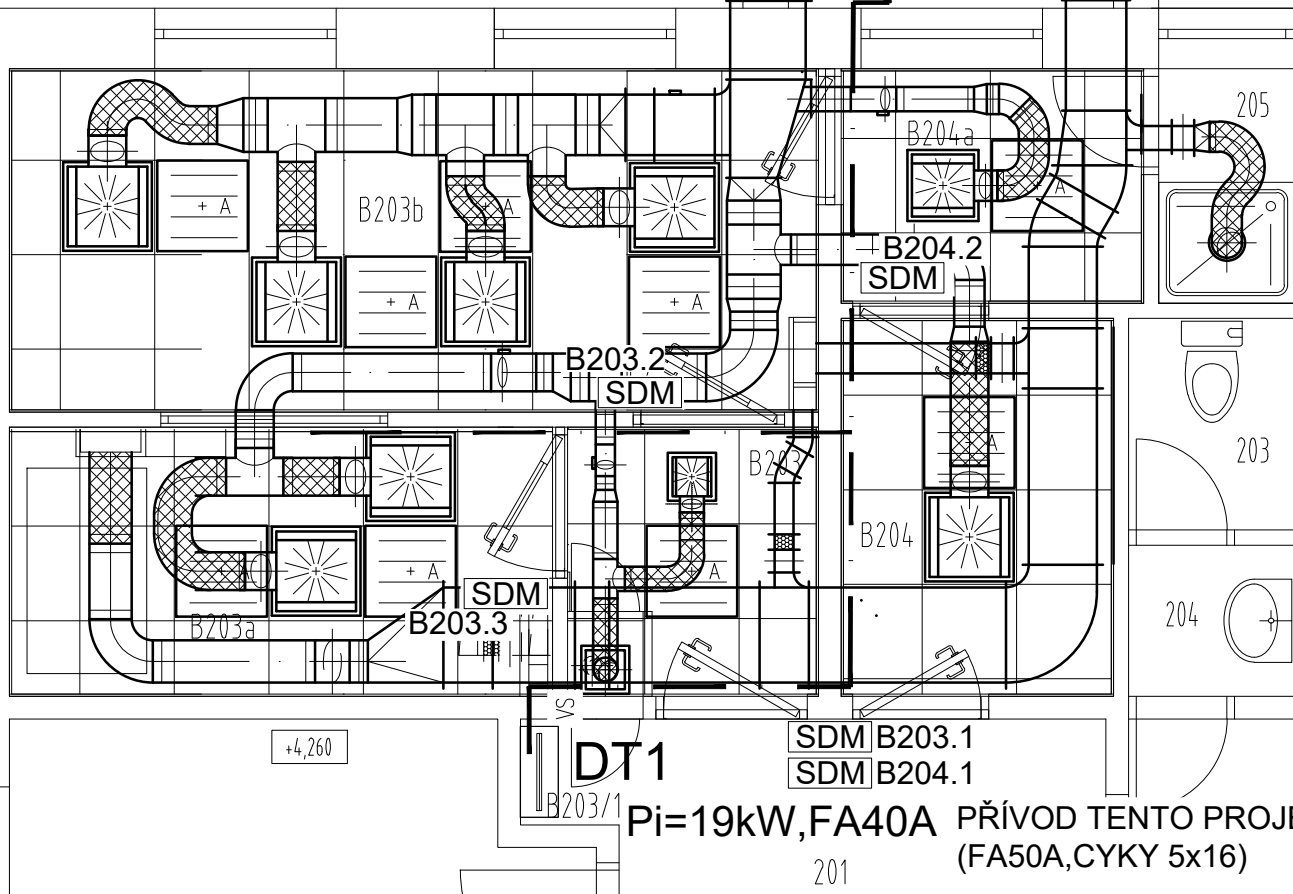


1.01 – Klimatizace laboratoře
Jednotka umístěna na ocelové konstrukci na střeše spojovacího krčku budov.
Jednotka splňuje nařízení EU 1253/2014 pro rok 2016 i 2018.
Vzduchové výkony – př. 4 000 m3/h, odv. 3 600 m3/h
Np = 3,90 kW, I = 6,20 A, 3x400 V/50 Hz
No = 2,40 kW, I = 3,90 A, 3x400 V/50 Hz
EC motory (řízení 0–10 V)
Chladič: přímý výparník
Qch = 11,00 kW, chladicí medium: R410A
teplota vzduchu (vstup/výstup): 25,00/18,20 °C
relativní vlhkost (vstup/výstup): 55,00/79,50 %
Ohřívač: el. topné rohože
Qt = 9,00 kW, I = 13,00 A, 3x400 V/50 Hz
Odvod kondenzátu od chladiče – bombový (lahvový) sifon
mrazuvzdorný, DN 32 je součástí dodávky VZT
Klapky v jednotce jsou připraveny pro osazení servopohonů,
pohony dodá MaR

Rozměry: š/v/h=950/1170/330mm

1.02 – Zdroj chladu pro jednotku
Venkovní jednotka – hmotn. ~ 81 kg
Jednotka umístěna na ocelové konstrukci na střeše spojovacího krčku budov.
Qc = 11,00 kW, Qt = 12,10 kW, chladivo – R410A
N = 3,10 kW, I = 13,40 A, Doporučené jističní: 32A, 230 V/50 Hz
Odvod kondenzátu od jednotky – DN 32
Řídicí box

VZT1




LEGENDA MÍSTNOSTÍ

È. M.	NÁZEV MÍSTNOSTI	PLOCHA	PODLAHA	POVRCHOVÁ ÚPRAVA, POZNÁMKA	OZNAČENÍ PODLAH
201	CHODBA - KOMUNIKACE	8.41m ²	KERAMICKÁ DLAABA PROTISKLUZOVÁ KERAMICKÝ SOKLIK V= 100mm	OMÍTKA DVOUVRSTVÁ ŠUKOVÁ, MALBA DL. A OBKL.ODOLNÉ PROTI AGRES.LÁTKÁM	A1
202	CHODBA - KOMUNIKACE	8.36m ²	KERAMICKÁ DLAABA PROTISKLUZOVÁ KERAMICKÝ SOKLIK V= 100mm	OMÍTKA DVOUVRSTVÁ ŠUKOVÁ, MALBA DL. A OBKL.ODOLNÉ PROTI AGRES.LÁTKÁM	A1
203	WC	1.54m ²	KERAMICKÁ DLAABA PROTISKLUZOVÁ KERAMICKÝ OBKLAD V= 2020mm	OMÍTKA DVOUVRSTVÁ ŠUKOVÁ, MALBA ODVÍTRANO VZT	A1
204	PŘEDSÍŤKA WC	1.10m ²	KERAMICKÁ DLAABA PROTISKLUZOVÁ KERAMICKÝ OBKLAD V= 2020mm	OMÍTKA DVOUVRSTVÁ ŠUKOVÁ, MALBA ODVÍTRANO VZT	A1
205	SPRCHA	1.40m ²	KERAMICKÁ DLAABA PROTISKLUZOVÁ KERAMICKÝ OBKLAD V= 2020mm	OMÍTKA DVOUVRSTVÁ ŠUKOVÁ, MALBA ODVÍTRANO VZT	A1
206	ŠATNA	3.10m ²	KERAMICKÁ DLAABA PROTISKLUZOVÁ KERAMICKÝ SOKLIK V= 100mm	OMÍTKA DVOUVRSTVÁ ŠUKOVÁ, MALBA ODVÍTRÁNÍ PŘÍMÉ OKNEM	A1
207	ŠATNA	4.50m ²	KERAMICKÁ DLAABA PROTISKLUZOVÁ KERAMICKÝ SOKLIK V= 100mm	OMÍTKA DVOUVRSTVÁ ŠUKOVÁ, MALBA ODVÍTRANO VZT	A1
208	LABORATOŘ	22.20m ²	KERAMICKÁ DLAABA PROTISKLUZOVÁ KERAMICKÝ OBKLAD V= 2020mm	OMÍTKA DVOUVRSTVÁ ŠUKOVÁ, MALBA DL. A OBKL.ODOLNÉ PROTI AGRES.LÁTKÁM	A1
209	KANCELÁŘ	9.00m ²	LINOLEUM SOKL - LINOLEUM V= 60 mm	OMÍTKA DVOUVRSTVÁ ŠUKOVÁ, MALBA ODVÍTRÁNÍ PŘÍMÉ OKNEM	A2
210	LABORATOŘ	21.13m ²	KERAMICKÁ DLAABA PROTISKLUZOVÁ KERAMICKÝ OBKLAD V= 2020mm	OMÍTKA DVOUVRSTVÁ ŠUKOVÁ, MALBA DL. A OBKL.ODOLNÉ PROTI AGRES.LÁTKÁM	A1
211	LABORATOŘ	28.81m ²	KERAMICKÁ DLAABA PROTISKLUZOVÁ KERAMICKÝ OBKLAD V= 2020mm	OMÍTKA DVOUVRSTVÁ ŠUKOVÁ, MALBA DL. A OBKL.ODOLNÉ PROTI AGRES.LÁTKÁM	A1
212	LABORATOŘ	33.81m ²	KERAMICKÁ DLAABA PROTISKLUZOVÁ KERAMICKÝ OBKLAD V= 2020mm	OMÍTKA DVOUVRSTVÁ ŠUKOVÁ, MALBA DL. A OBKL.ODOLNÉ PROTI AGRES.LÁTKÁM	A1
213	LABORATOŘ	20.83m ²	KERAMICKÁ DLAABA PROTISKLUZOVÁ KERAMICKÝ OBKLAD V= 2020mm	OMÍTKA DVOUVRSTVÁ ŠUKOVÁ, MALBA DL. A OBKL.ODOLNÉ PROTI AGRES.LÁTKÁM	A1
214	LABORATOŘ	18.50m ²	KERAMICKÁ DLAABA PROTISKLUZOVÁ KERAMICKÝ OBKLAD V= 2020mm	OMÍTKA DVOUVRSTVÁ ŠUKOVÁ, MALBA DL. A OBKL.ODOLNÉ PROTI AGRES.LÁTKÁM	A1
215	SCHODIŠTÍ	8.71m ²	KERAMICKÁ DLAABA PROTISKLUZOVÁ KERAMICKÝ OBKLAD V= 2020mm	OMÍTKA DVOUVRSTVÁ ŠUKOVÁ, MALBA DL. A OBKL.ODOLNÉ PROTI AGRES.LÁTKÁM	A3

Č. M.	NÁZEV MÍSTNOSTI	PLOCHA	OBJEM
201	Chodba – komunikace	8.41 m ²	
203	WC	1.54 m ²	
204	Předsíňka WC	1.10 m ²	
205	Sprcha	1.40 m ²	
209	Kancelář	8.57 m ²	
B203	Materiálová propust	x.xx m ²	
B203/1	Zákoutí – volný prostor	0,46 m ²	
B203a	Laboratoř 1		
B203b	Laboratoř 2		
B204	Personální propust	4.50 m ²	
B204a	Chodba		

LEGENDA:

- HLAVNÍ KABELOVÁ TRASA
- SDM SIGNALIZACE OTEVŘENÍ DVEŘÍ A MONITORING

VYPRACOVAL:	KRESLIL:	KOORDINACE:		
Ing. Jiří Vincenc	Ing. Josef Čech	ING. J. KRÍŽ		
INVESTOR: Státní veterinární ústav, Jakoubka ze Stříbra 1, 779 00 Olomouc			DATUM	07/ 2021
ČÁST: MĚŘENÍ A REGULACE, ELEKTROINSTALACE			FORMÁT	.. A4
STAVBA OPRAVA MIKROBIOLOGICKÉ LABORATOŘE - ČP			STUPEŇ	DVD
			ARCHIV. ČÍSLO	0310/18
SO/PS SO 101 - Mikrobiologická laboratoř - čisté prostory			ZAKÁZKOVÉ Č.	812
			MĚŘÍTKO:	ČÍSLO VÝKR.:
OBSAH VÝKRESU PŮDORYS 2.NP			1:50	MR 04