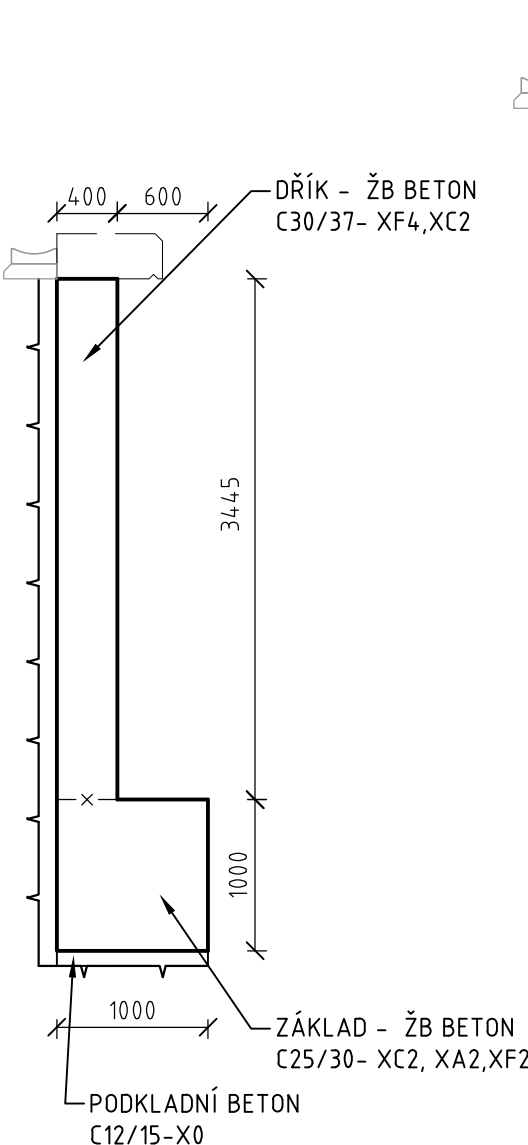
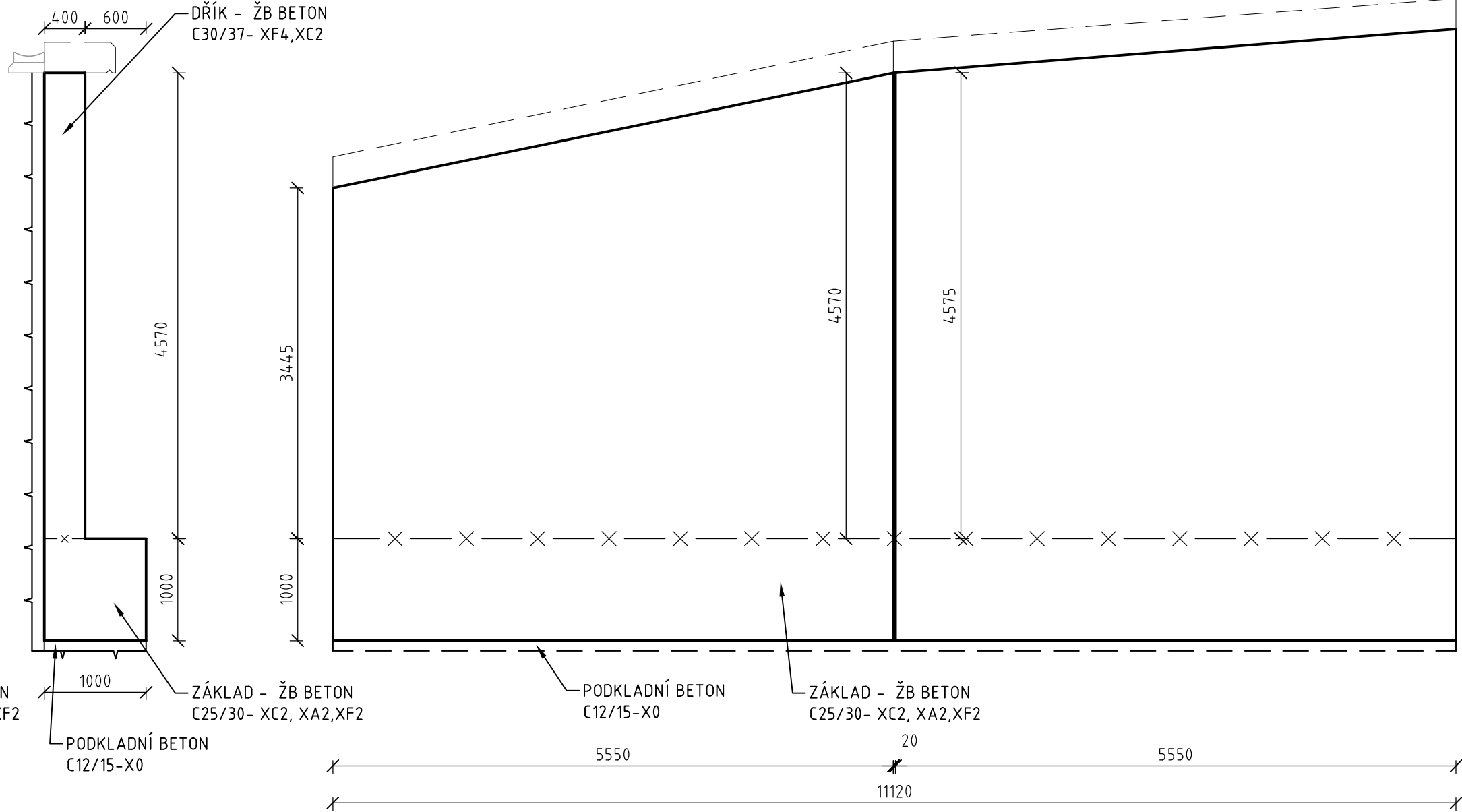


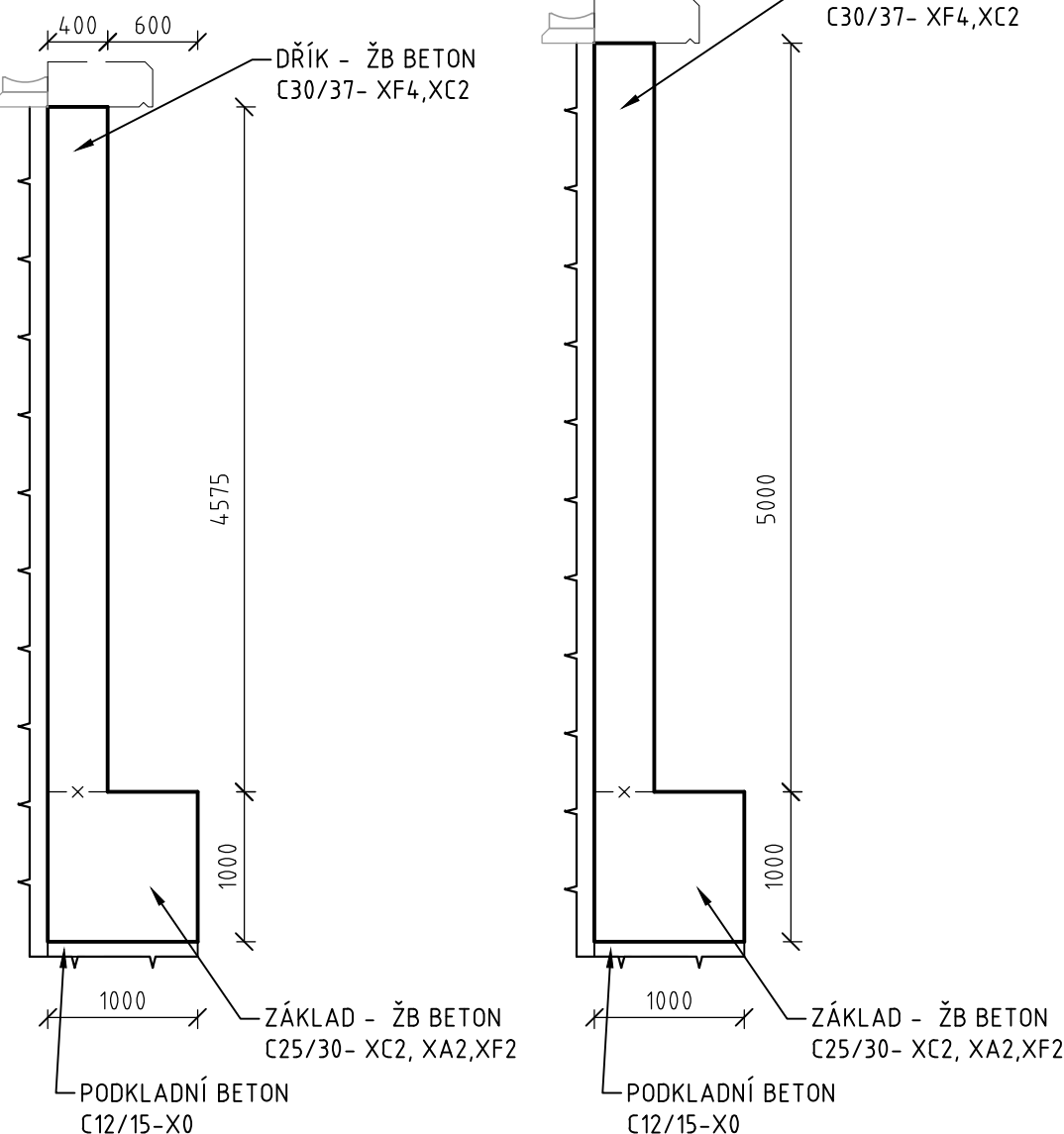
PŘÍČNÝ ŘEZ DC01
1:50



POHLED DC01, DC02
1:50

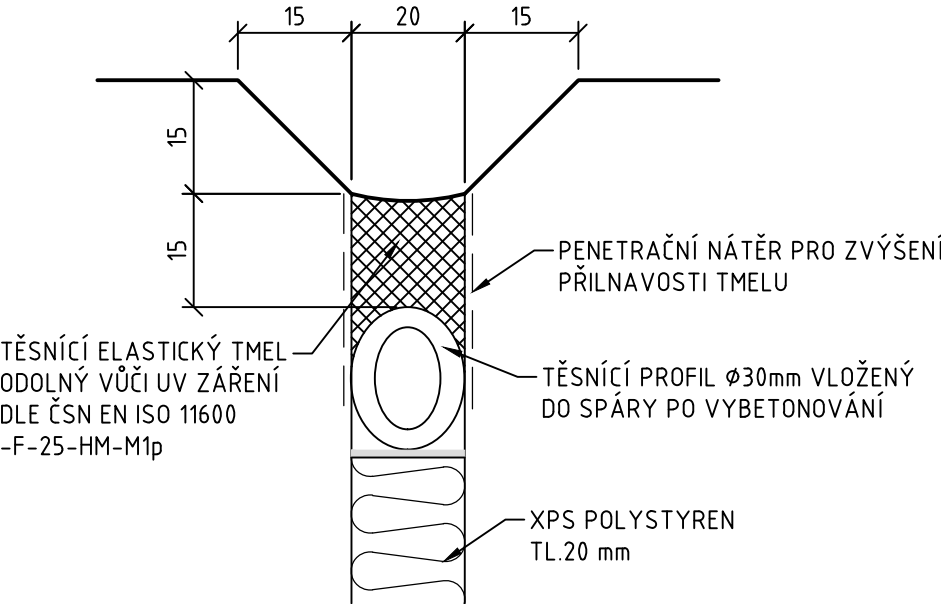


PŘÍČNÝ ŘEZ DC02
1:50

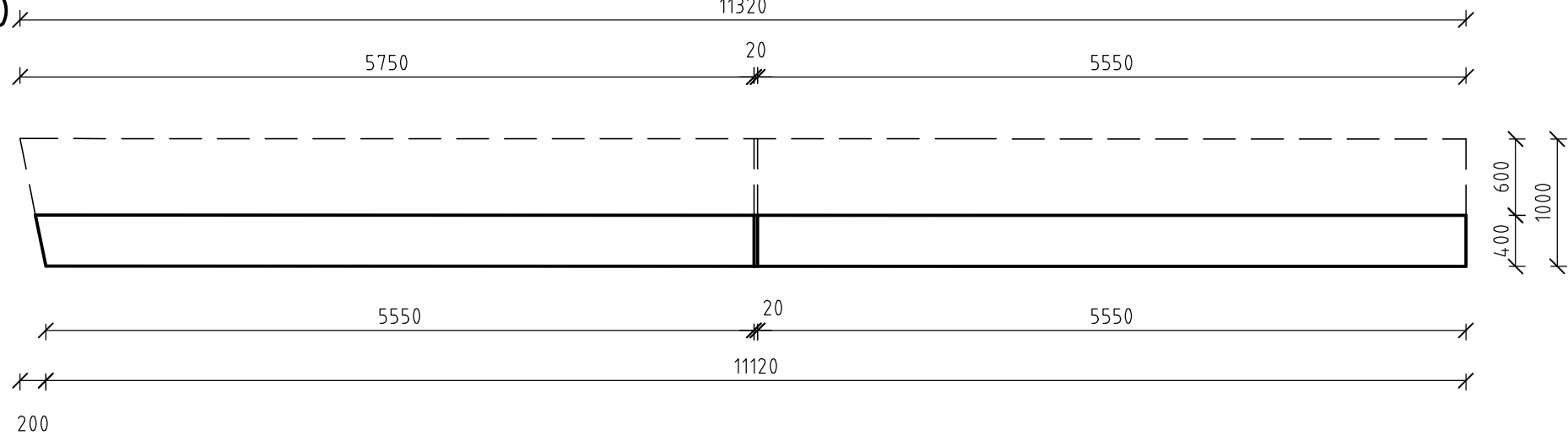


STAVEBNÍ MATERIÁLY				
STAVEBNÍ ČÁST	KONSTRUKČNÍ OČEL	BETON	BETONÁŘSKÁ VÝZTUŽ	PŘEDPÍNAČÍ VÝZTUŽ
PODKLADNÍ BETON	-	C12/15-X0	-	-
ZÁKLAD	-	C25/30-XC2, XA2, XF2	B500B	-
DŘÍK ZDI	-	C30/37-XF4, XC2	B500B	-

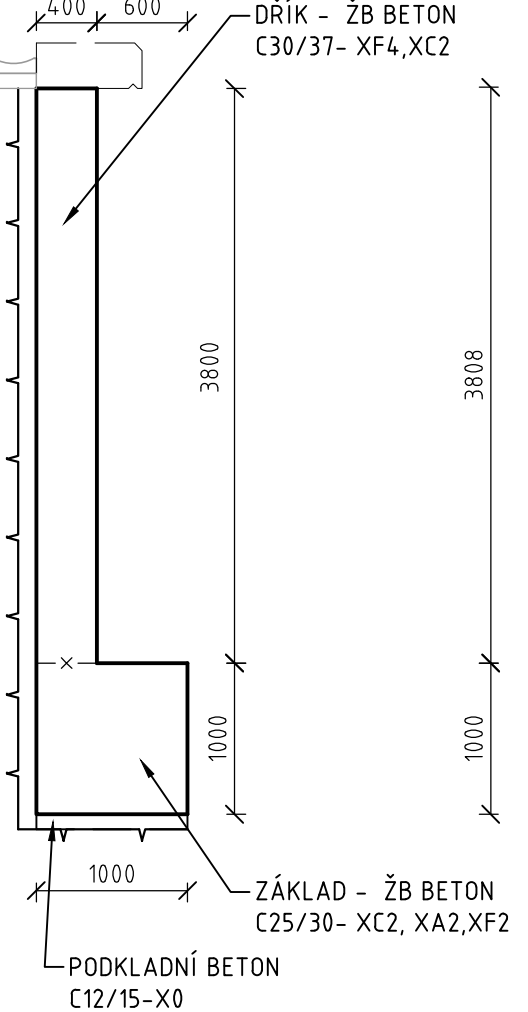
TĚSNĚNÍ DILATAČNÍCH
SPAR OPĚRNÉ ZDI 1:1



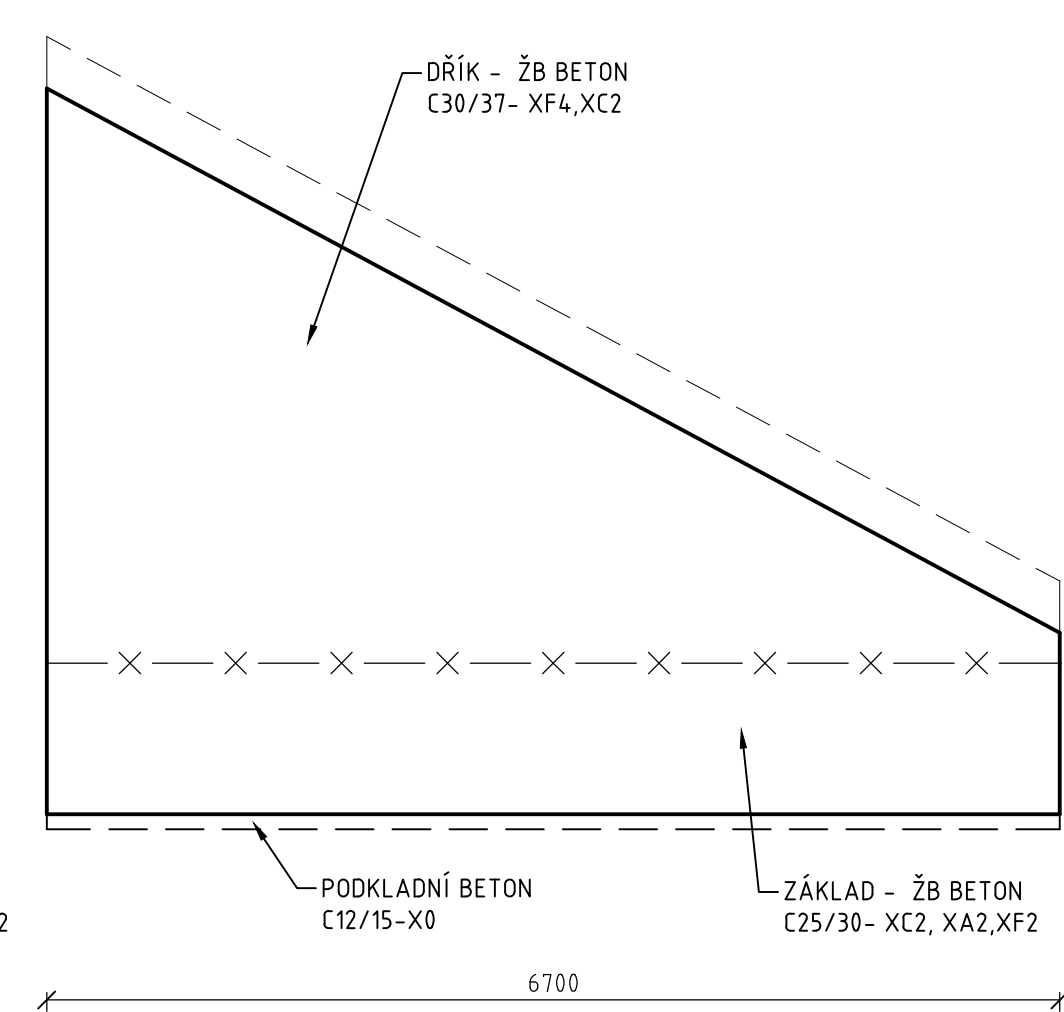
PŮDORYS DC01, DC02
1:50



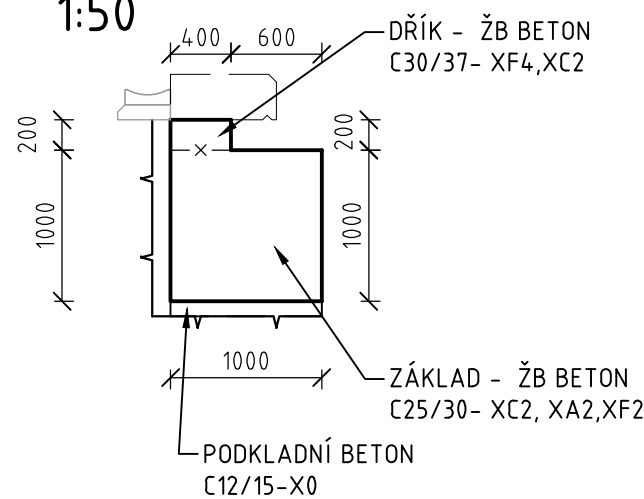
PŘÍČNÝ ŘEZ DC03
1:50



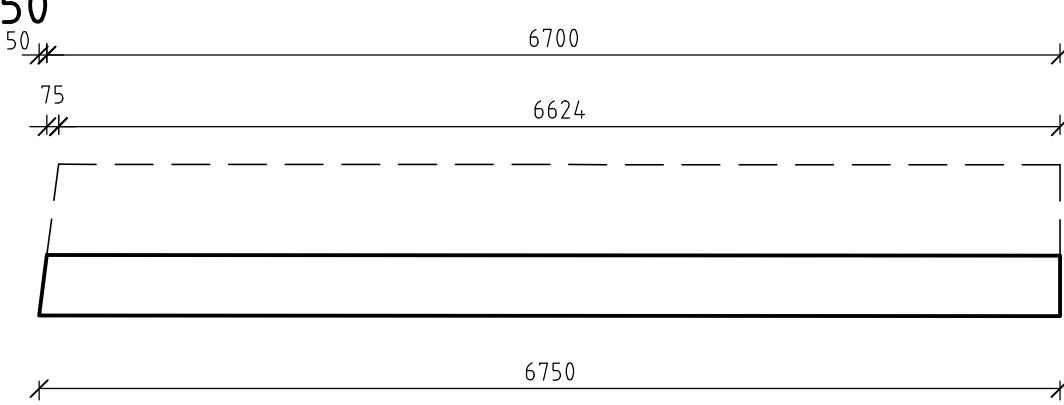
POHLED DC03
1:50



PŘÍČNÝ ŘEZ DC05
1:50



PŮDORYS DC05
1:50



POZNÁMKY:

- ZKOSENÍ VŠECH OSTRÝCH HRAN 20/20 mm, VE STYKU SE ZEMINOU 30/30 mm (POKUD NENÍ UVEDENO JINAK)
- PLOCHY, KTERÉ PŘÍJDOU TRVALE DO STYKU SE ZEMNÍ VLHKOSTÍ, BUDOU OPATŘENY NÁTĚREM 1xALP (MIN. 300 G/M2) A 2xALN (MIN. TL. DLE TECHNICKÉ SPECIFIKACE VÝROBCE), MATERIÁL A PROVEDENÍ MUSÍ ODPOVÍDAT POŽADAVKŮM TKP 21, VL 4 A SOUVISEJÍCÍM PŘEDPISŮM
- POVRCH PRACOVNÍCH SPÁR BUDE ZBAVEN CEMENTOVÉHO MLÉKA A ZDRSNĚN, VYČNÍVAJÍCÍ BETONÁŘSKÁ VÝZTUŽ BUDE ŘÁDNĚ OČIŠTĚNA
- PO BETONÁŽI BUDOU POVRCHY DŮSLEDNĚ OŠETŘOVÁNY TAK, ABY SE PŘEDEŠLO VZNIKU SMRŠŤOVACÍCH TRHLIN

KATEGORIE POVRCHOVÉ ÚPRAVY (DLE TKP 18)
POHLEDOVÉ PLOCHY

Bd: HOBLOVANÁ PRKNA KLADENA SVISLE NA POLODRÁŽKU - POHLEDOVÝ BETON, KTERÝ PO ODBEDNĚNÍ NEVYŽADUJE ŽÁDNOU DALŠÍ ÚPRAVU.
-POHLEDOVÝ BETON, KTERÝ PO ODBEDNĚNÍ NEVYŽADUJE ŽÁDNOU DALŠÍ ÚPRAVU

NEPOHLEDOVÉ PLOCHY

- Aa: NEHOBLOVANÁ PRKNA NA SRAZ NEBO
- C1a: VODOVZDORNÁ PŘEKLIŽKA NEBO OCELOVÉ BEDNĚNÍ
- PO ODBEDNĚNÍ PŘÍPUSTNÝ POVRCH S DROBNÝMI VADAMI

SO 04 PŘÍSTUPOVÁ ŠACHTA

Objednatel:




Povodí Labe, státní podnik
Víta Nejedlého 951
500 03 Hradec Králové

Zhotovitel DSP:



Valbek, spol. s r.o.
Vaňurova 505/17
460 02 Liberec 3

	Vypracoval	Claudia Čulíková	<i>Claudia Čulíková</i>	Zak. číslo	16UL01012	
	Zodp. projektant	Ing. Martin Kyselák	<i>Martin Kyselák</i>	Datum	07/2020	
	Tech. kontrola	Ing. Jaromír Drašar		Stupeň	DPS	
	Akce	VD HARCOV ZAJIŠTĚNÍ BEZPEČNOSTI ZA POVODNÍ			Počet formátů	8 x A4
	Část	SO 04.2 ODTĚŽENÍ SVAHU, VYLÁMÁNÍ SKÁLY A VÝSTAVBA OPĚRNÝCH ZDÍ			Měřítka	M 1:50
Zhotovitel:		Příloha		D.04.2.6		
Valbek, spol. s r.o., sř. Ústí n. L. Dělnická 717/21 400 03 Ústí nad Labem		VÝKRES TVARU ZDI		Paré		