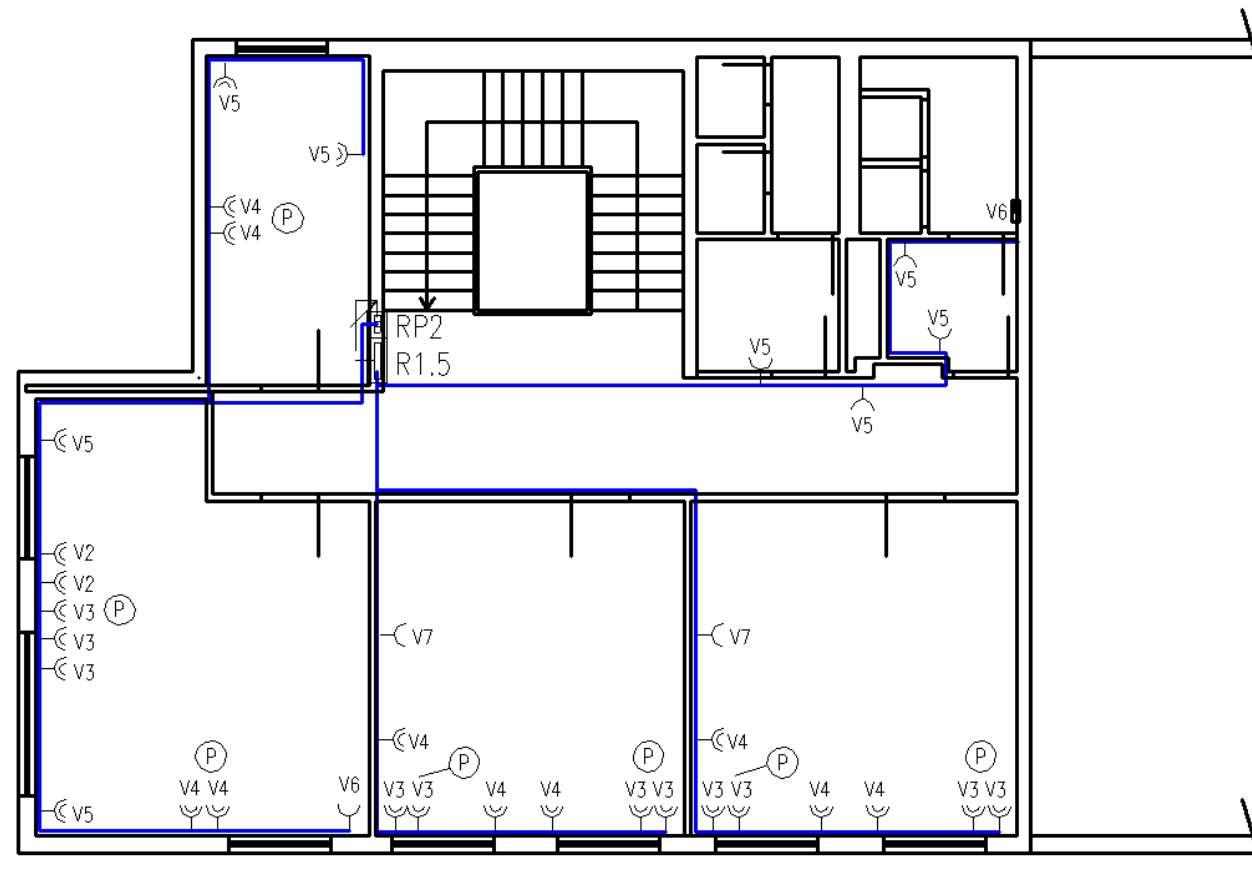


4.NP



VÝVODY Z R1.5 :

- V3 - CYKY 3Cx2,5 mm² - zásuvky 230V/16A, počítače
- V4 - CYKY 3Cx2,5 mm² - zásuvky 230V/16A
- V5 - CYKY 3Cx2,5 mm² - zásuvky 230V/16A
- V6 - CYKY 3Cx1,5 mm² - přívod zdroj splachování
- V7 - CYKY 3Cx2,5 mm² - zásuvky 230V/16A, lednice

VÝVODY Z RP2 :

- V2 - CYKY 3Cx2,5 mm² - zásuvky 230V/16A, počítače
- V3 - CYKY 3Cx2,5 mm² - zásuvky 230V/16A, počítače
- V4 - CYKY 3Cx2,5 mm² - zásuvky 230V/16A, počítače
- V5 - CYKY 3Cx2,5 mm² - zásuvky 230V/16A
- V6 - CYKY 3Cx2,5 mm² - zásuvka 230V/16A, lednice

R1.5 - nový okružový rozvaděč (měření MZe 1)

RP2 - nový okružový rozvaděč (měření ČSÚ)

Ⓟ - zásuvkové vývody pro počítačová pracoviště

PROUDOVÉ SOUSTAVA : 3X230/400V, 50 Hz, TN-S

OCHRANA PŘED NEBEZPEČNÝM DOTYKEM, SAMOČINNÝM ODPOJENÍM OD ZDROJE, POUKOVÝMI CHRÁNIČI, OCHRANNÝM POSPOJENÍM DLE ČSN 332000-4-41 ed.2.

ved. projektant	zodp. projektant	vpracoval	kreslil		
	Jaroslav Doubek				
investor:	Ministerstvo zemědělství ČR - AZV Strakonice Palackého nám. 1090, 386 27 Strakonice			č. zakázky	
				datum	12/2011
stavba:	Návrh řešení celkové opravy elektroinstalace budovy MZe ve Strakonici			formát	
				měřítko	1: 100
				č. výkresu	E5
část:	Sílnoproudá elektroinstalace			obsah	půdorys 4.NP - technologická instalace