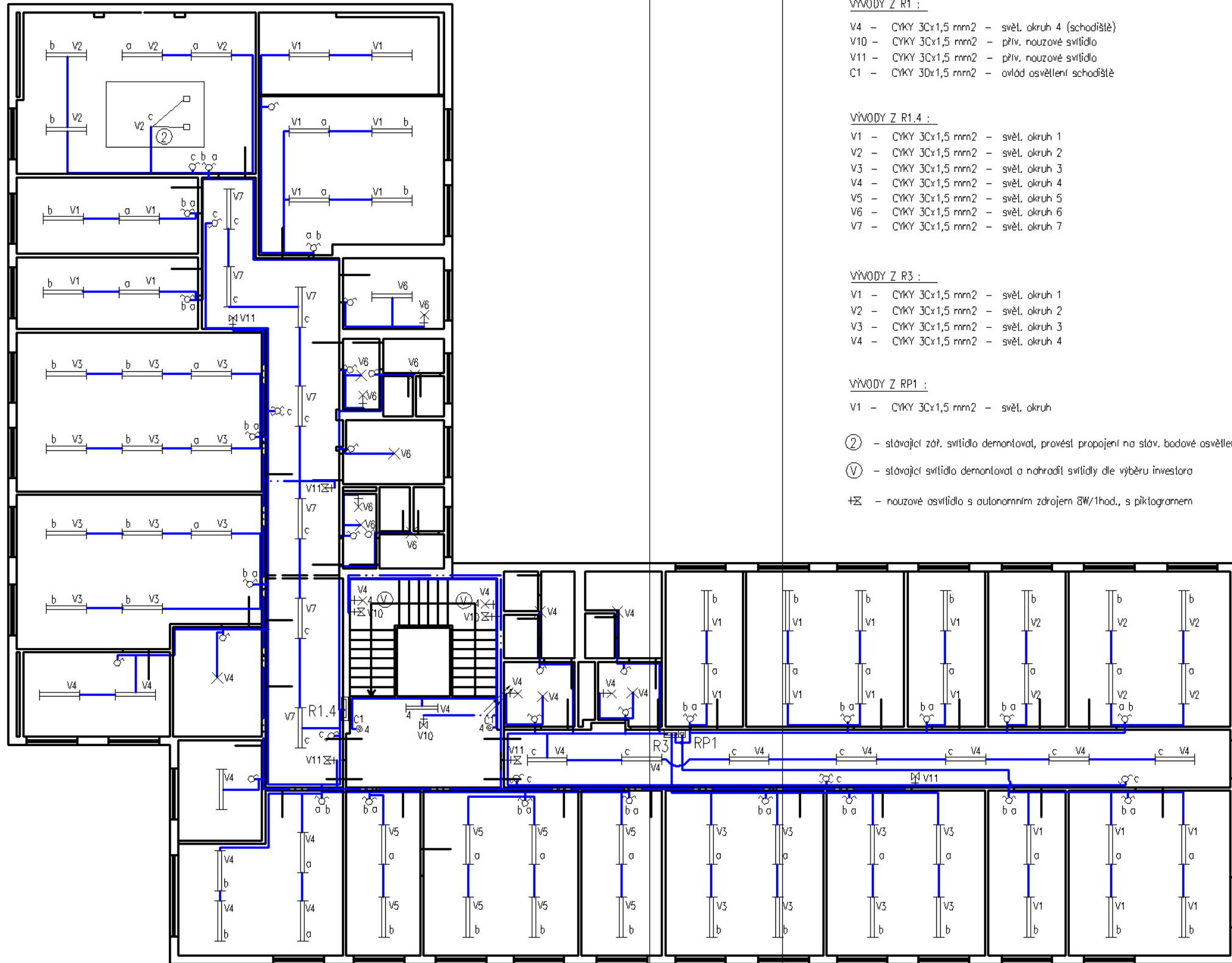


# 3.NP



**VÝVODY Z R1 :**

- V4 - CYKY 3Cx1,5 mm<sup>2</sup> - svět. okruh 4 (schodiště)
- V10 - CYKY 3Cx1,5 mm<sup>2</sup> - přív. nouzové svítidlo
- V11 - CYKY 3Cx1,5 mm<sup>2</sup> - přív. nouzové svítidlo
- C1 - CYKY 3Dx1,5 mm<sup>2</sup> - ovlád osvětlení schodiště

**VÝVODY Z R1.4 :**

- V1 - CYKY 3Cx1,5 mm<sup>2</sup> - svět. okruh 1
- V2 - CYKY 3Cx1,5 mm<sup>2</sup> - svět. okruh 2
- V3 - CYKY 3Cx1,5 mm<sup>2</sup> - svět. okruh 3
- V4 - CYKY 3Cx1,5 mm<sup>2</sup> - svět. okruh 4
- V5 - CYKY 3Cx1,5 mm<sup>2</sup> - svět. okruh 5
- V6 - CYKY 3Cx1,5 mm<sup>2</sup> - svět. okruh 6
- V7 - CYKY 3Cx1,5 mm<sup>2</sup> - svět. okruh 7

**VÝVODY Z R3 :**

- V1 - CYKY 3Cx1,5 mm<sup>2</sup> - svět. okruh 1
- V2 - CYKY 3Cx1,5 mm<sup>2</sup> - svět. okruh 2
- V3 - CYKY 3Cx1,5 mm<sup>2</sup> - svět. okruh 3
- V4 - CYKY 3Cx1,5 mm<sup>2</sup> - svět. okruh 4

**VÝVODY Z RP1 :**

- V1 - CYKY 3Cx1,5 mm<sup>2</sup> - svět. okruh

- Ⓜ - stávající záp. svítidlo demontovat, provést propojení na stáv. bodové osvětlení
- Ⓟ - stávající svítidlo demontovat a nahradit svítidly dle výběru investora
- ⚡ - nouzové osvětlení s autonomním zdrojem ŽW/1hod., s piktogramem

PROUDOVÉ SOUSTAVA : 3x230/400V, 50 Hz, TN-S

OCHRANA PŘED NEBEZPEČNÝM DOTYKEM, SAMOČINNÝM ODPOJENÍM OD ZDROJE, POUŠŤOVÝMI CHRÁNIČI, OCHRANNÝM POSPOJENÍM DLE ČSN 332000-4-41 ed.2.

ved. projektant	zodp. projektant	vypracoval	kreslil		
	Jaroslav Doubek				
investor:	Ministerstvo zemědělství ČR – AZV Strakonice Palackého nám. 1090, 386 27 Strakonice			č. zakázky	
stavba:	Návrh řešení celkové opravy elektroinstalace budovy MZe ve Strakonících			datum	12/2011
část:	Silnoproudá elektroinstalace			formát	
				měřítko	1: 100
				č. výkresu	E8
				obsah	půdorys 3.NP – světelná instalace