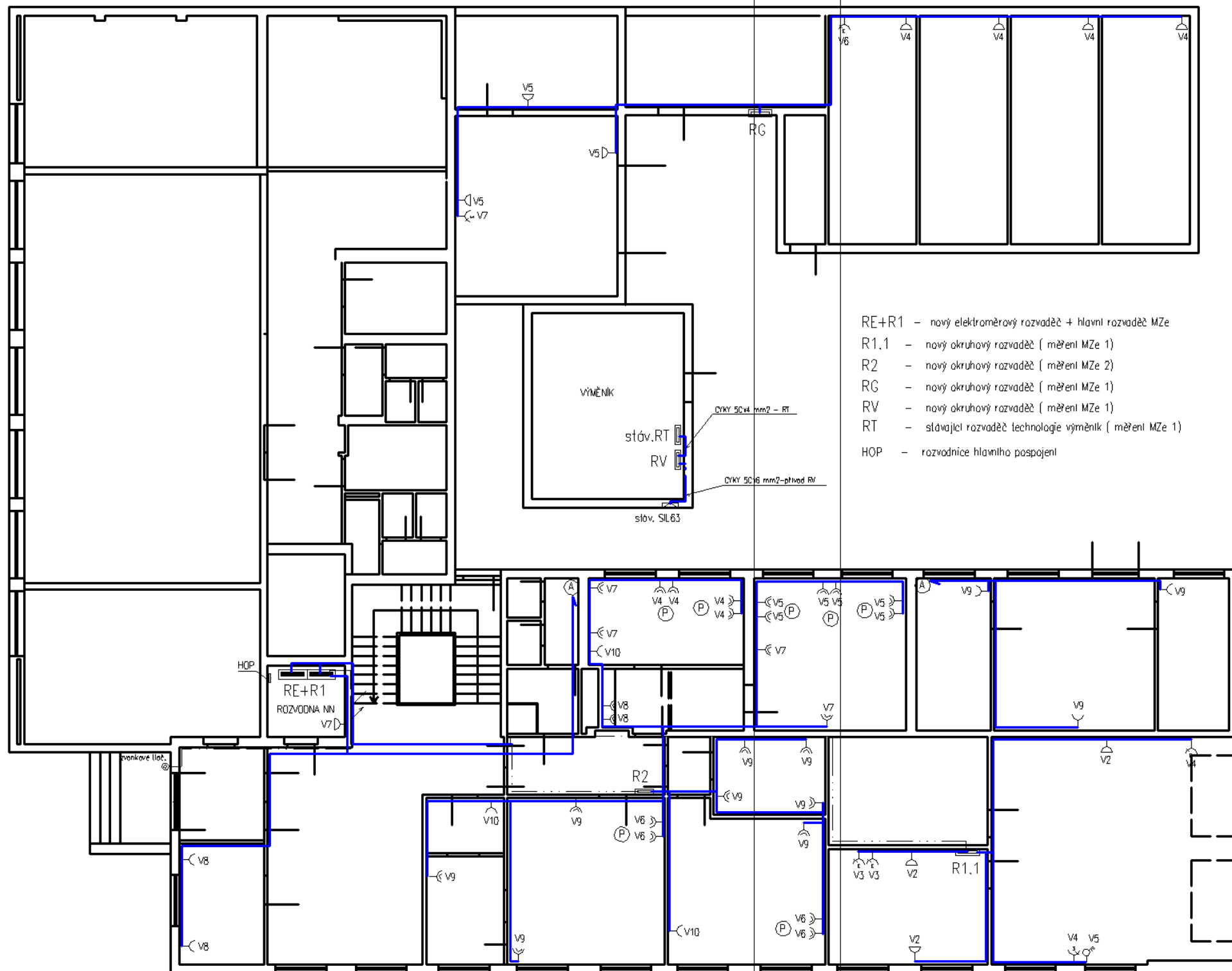


1.NP



VÝVODY Z R1 :

- V7 - CYKY 3Cx2,5 mm² - zásuvky 230V/16A
- V8 - CYKY 3Cx2,5 mm² - zásuvky 230V/16A
- V9 - CYKY 3Cx2,5 mm² - zásuvky 230V/16A

VÝVODY Z R1.1 :

- V2 - CYKY 3Cx2,5 mm² - zásuvky 230V/16A
- V3 - CYKY 5Cx4 mm² - zásuvky 400V/32A
- V4 - CYKY 5Cx2,5 mm² - zásuvky 400V/16A
- V5 - CYKY 5Cx2,5 mm² - přívod zvedák 400V

VÝVODY Z R2 :

- V4 - CYKY 3Cx2,5 mm² - zásuvky 230V/16A, počítáče
- V5 - CYKY 3Cx2,5 mm² - zásuvky 230V/16A, počítáče
- V6 - CYKY 3Cx2,5 mm² - zásuvky 230V/16A, počítáče
- V7 - CYKY 3Cx2,5 mm² - zásuvky 230V/16A
- V8 - CYKY 3Cx2,5 mm² - zásuvky 230V/16A
- V9 - CYKY 3Cx2,5 mm² - zásuvky 230V/16A
- V10 - CYKY 3Cx2,5 mm² - zásuvky 230V/16A, lednice

VÝVODY Z RG :

- V4 - CYKY 3Cx2,5 mm² - zásuvky 230V/16A
- V5 - CYKY 3Cx2,5 mm² - zásuvky 230V/16A
- V6 - CYKY 5Cx2,5 mm² - zásuvka 400V/16A
- V7 - CYKY 5Cx2,5 mm² - zásuvka 400V/16A

- RE+R1 - nový elektroměrový rozvaděč + hlavní rozvaděč MZe
- R1.1 - nový okruhový rozvaděč (měření MZe 1)
- R2 - nový okruhový rozvaděč (měření MZe 2)
- RG - nový okruhový rozvaděč (měření MZe 1)
- RV - nový okruhový rozvaděč (měření MZe 1)
- RT - stávající rozvaděč technologie výměník (měření MZe 1)
- HOP - rozvodnice hlavního pospojení

PROUDOVÉ SOUSTAVA : 3X230/400V, 50 Hz, TN-C-S, TN-S
 OCHRANA PŘED NEBEZPEČNÝM DOTYKEM, SAMOČINNÝM ODPOJENÍM OD ZDROJE,
 POUĐOVÝMI CHRÁŇIČI, OCHRANNÝM POSPOJENÍM DLE ČSN 332000-4-41 ed.2.

ved. projektant	zodp. projektant	vypracoval	kreslil		
	Jaroslav Dousek				
investor:	Ministerstvo zemědělství ČR - AZV Strakonice Palackého nám. 1090, 386 27 Strakonice	č. zakázky		datum	12/2011
stavba:	Návrh řešení celkové opravy elektroinstalace budovy MZe ve Strakonici	formát		měřítko	1: 100
		č. výkresu			E2
část:	Silnoproudá elektroinstalace	obsah	půdorys 1.NP - technologická instalace		