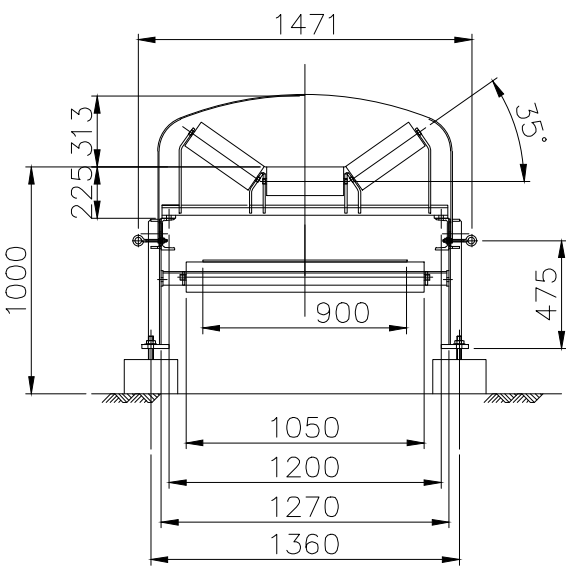


REZ TRATI PD, GURTA 900 mm



NÁZEV DÍLA		 FAKULTA DOPRAVNÍ ČVUT V PRAZE	
Vlára, Vodní dílo Vlachovice – logistická studie přepravy materiálu			
OBJEDNATEL			
Povodí Moravy, státní podnik			
ZHOTOVITEL		DATUM	16.04.2021
ČVUT v Praze Fakulta dopravní, K612 Ústav dopravních systémů		FORMÁT	594 x x420 mm
ODP. ŘEŠITEL	doc. Ing. Lukáš Týfa, Ph.D.	MĚŘÍTKO	1:100
VYPRACOVAL	Ing. Ladislav PAZDERA, CSc.	PODKLAD	
PŘÍLOHA Pásové dopravníky – napínací st. u násypu MOPOK 1-2021		SOUŘ. SYS.	
		ČÍSLO PŘÍLOHY	
		5.1	