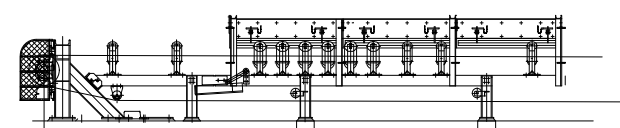
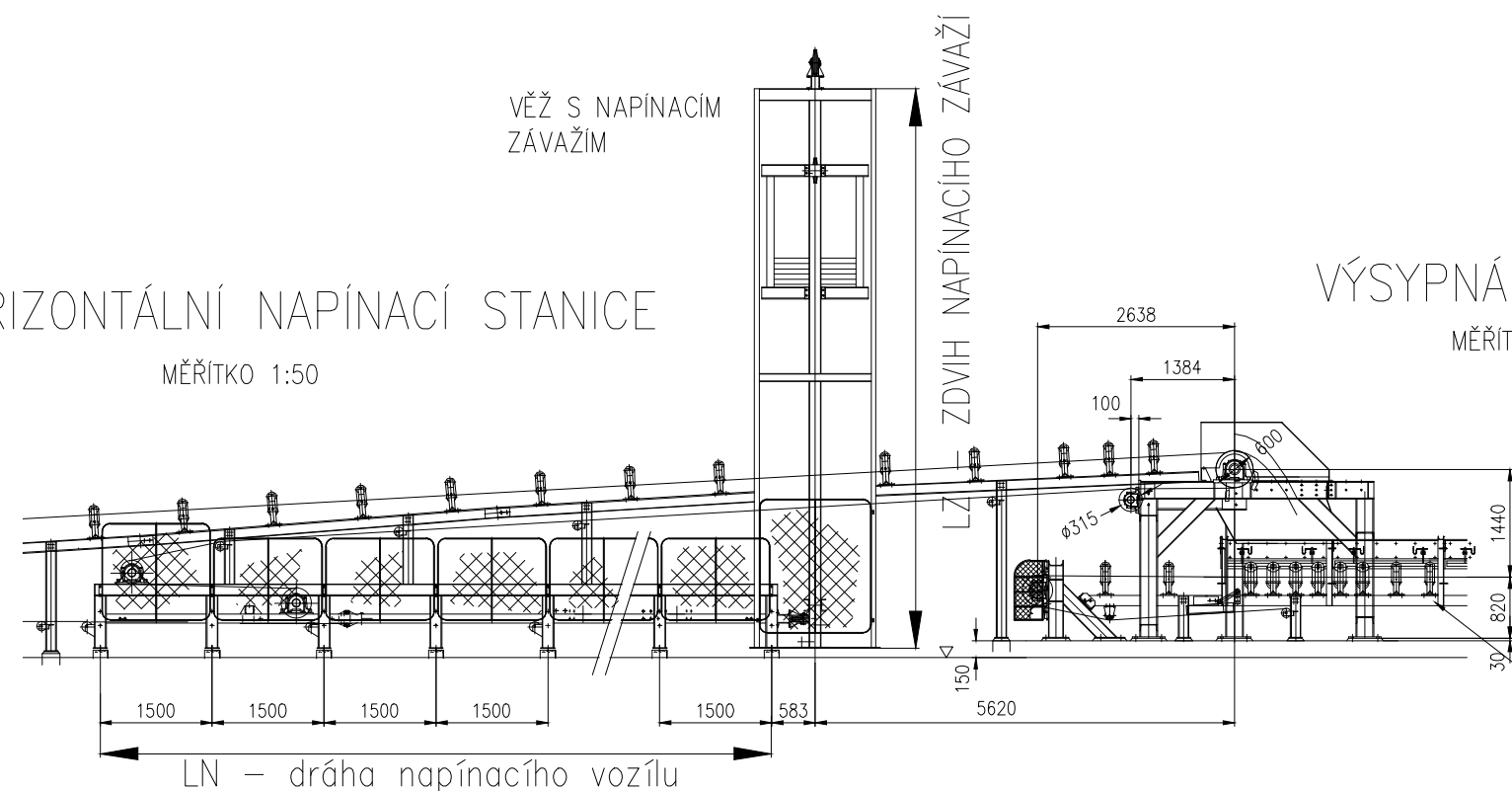


VRATNÁ STANICE S NÁSYPKOU



HORIZONTÁLNÍ NAPÍNACÍ STANICE

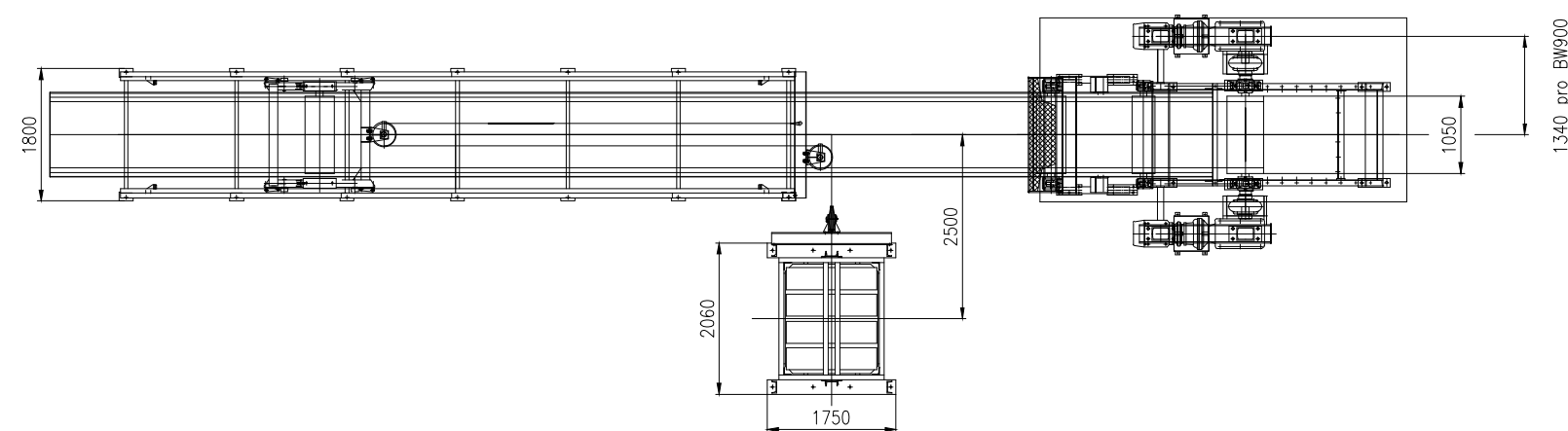
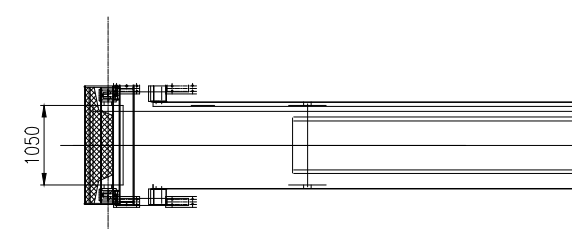
MĚŘÍTKO 1:50



VÝSYPNÁ HLAVA A POHÁNĚČÍ STANICE

MĚŘÍTKO 1:50

KRÁTKÝ MANIPULAČNÍ DOPRAVNÍK



<b>NÁZEV DÍLA</b>			<b>FAKULTA DOPRAVNÍ ČVUT V PRAZE</b>
Vlára, Vodní dílo Vlachovice – logistická studie přepravy materiálu			
<b>OBJEDNATEL</b>			
Povodí Moravy, státní podnik			
<b>ZHOTOVITEL</b>		<b>DATUM</b>	16.04.2021
ČVUT v Praze Fakulta dopravní, K612 Ústav dopravních systémů		<b>FORMÁT</b>	594 x 420 mm
<b>ODP. ŘEŠITEL</b>	doc. Ing. Lukáš Týfa, Ph.D.	<b>MĚŘÍTKO</b>	1:100
<b>VYPRACOVAL</b>	Ing. Ladislav PAZDERA, CSc.	<b>PODKLAD</b>	
<b>PŘÍLOHA</b>		<b>SOUŘ. SYS.</b>	
Pásové dopravníky – napínací st. u výsypui MOPOK 2-2021		<b>ČÍSLO PŘÍLOHY</b>	
		5.2	