

Technická specifikace prací

VD Zlíč, průzkum trvale zatopených částí vodního díla

Předmětem zakázky je provedení průzkumu trvale zatopených částí konstrukce jezu vodního díla Zlíč. Schematicky je rozsah průzkumu znázorněn v příloze 12.2.

Lokalita:

Obec: Česká Skalice

Katastrální území: Zlíč

Vodní tok: Úpa

Říční kilometr: 14,780

Souřadnice GPS: N 50°24.73000', E 16°3.35995'

Rozsah prací:

Potápěčský průzkum bude proveden na následujících stavebních konstrukcích jezu VD Zlíč dle tabulky 1.

OBJEKT	OBTOK JEZU	DOSEDACÍ PATKY	CELKEM
VD Zlíč	288	25	313

Tabulka 1 – Rozsah průzkumu stavebních konstrukcí v m²

Potápěčský průzkum bude zahrnovat tyto práce:

- prohlídku všech stavebních konstrukcí dle tabulky 1. (zaznamenány poruchy typu trhliny, porucha betonů, porucha spárování, chybějící kameny, výskyt nánosů, výskyt vývěřů, přítomnost cizích předmětů - řetězy, pařezy, kameny apod.);
- prohlídka podjezí (pod klapkou) a ověření stavu dosedacích prahů s kontrolou přítomnosti cizích předmětů.
- kontrola všech stran obtoku, včetně prahu u hradítek na nátok do obtoku.

Požadavky na provedení:

Při prohlídce obtoku bude věnována zvýšená pozornost identifikaci trhlín či jiných poruch ve stěnách obtoku, včetně kontroly prahu na nátok.

Specifikace poruch bude provedena tak, aby bylo možné přesně určit místo a rozsah poruchy tzn. bude zhotoven grafický situační náčrt s uvedením kót a jednoduchého technického popisu, včetně specifikace významných rozměrů poruchy ve všech směrech tak, aby bylo možno určit její všechny parametry (délka, plocha, objem).

Průzkum bude prováděn s online přenosem videozáznamu nad hladinu, včetně zobrazení (monitor na zemi nebo na plavidle). K provádění průzkumu bude nejméně 3 dny předem přizván zástupce objednatele (provozní pracovník závodu).

Budou-li konstrukce určené k prohlídce kryty nánosem, bude provedeno v nezbytné míře jeho odstranění do max. objemu 1 m³/den. V případě výskytu volných kusových manipulovatelných částí, které zasahují do konstrukce VD, bude nutné tyto části odstranit.

Potápěčské práce nebudou prováděny v době, kdy průtok překročí 4 m³/s.

Časová náročnost:

Předpoklad doby provádění potápěčského průzkumu je 1 pracovní den za příznivých hydrologických podmínek.

Výstup prací:

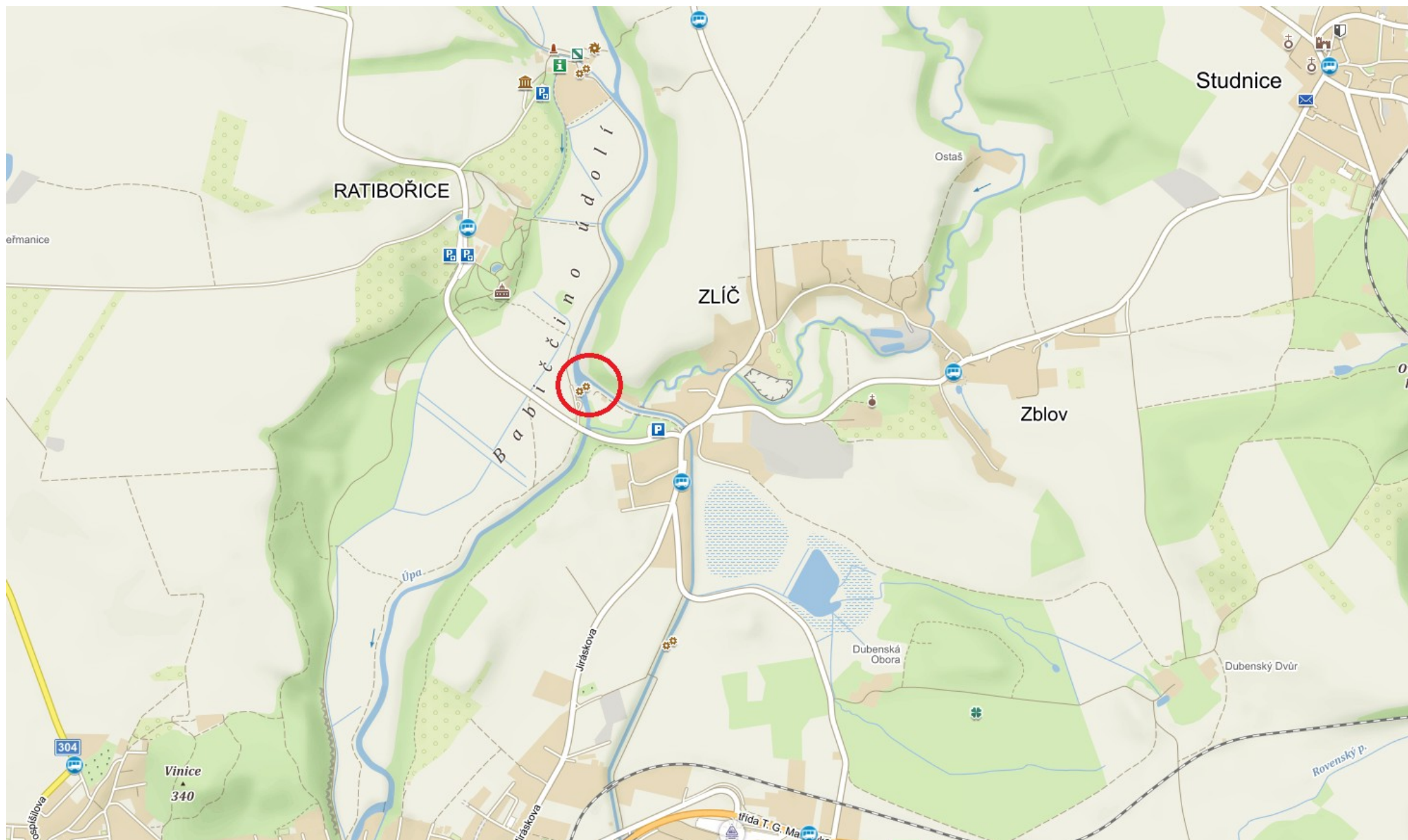
Výstupem prací bude závěrečná zpráva o průzkumu, která bude obsahovat textovou část (zjištěný stav konstrukcí, popis jednotlivých poruch, kóty hladin při provádění průzkumu atd.), grafickou část (zákres a specifikace polohopisu a parametrů jednotlivých poruch) a dále videozáznam a fotodokumentace z prohlídky (videozáznam a fotodokumentace budou provedeny tak, aby bylo možno určit rozměry natočených objektů (přiložením měřítka – metru).

Závěrečná zpráva o průzkumu bude předána 3x v tištěné a 1x v elektronické formě ve formátu PDF (textová a grafická část), v DWG (zakreslení zjištěných poruch a jiných závad) a digitálně fotodokumentace a videozáznam.

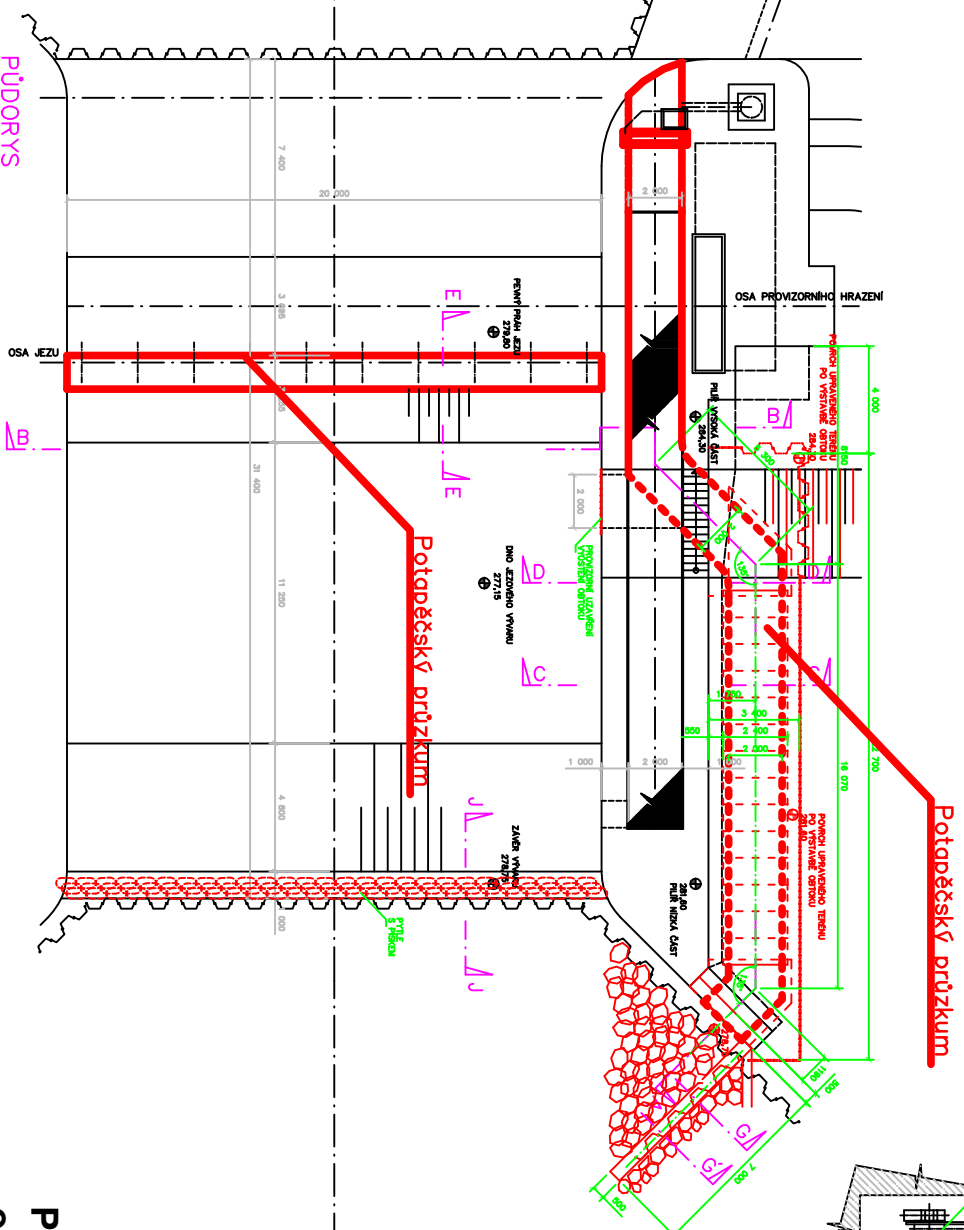
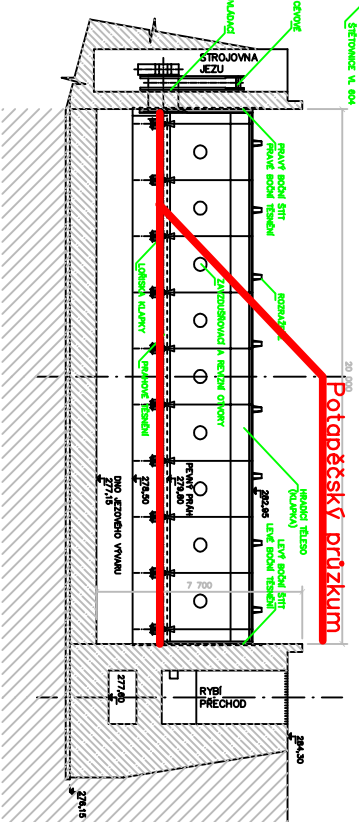
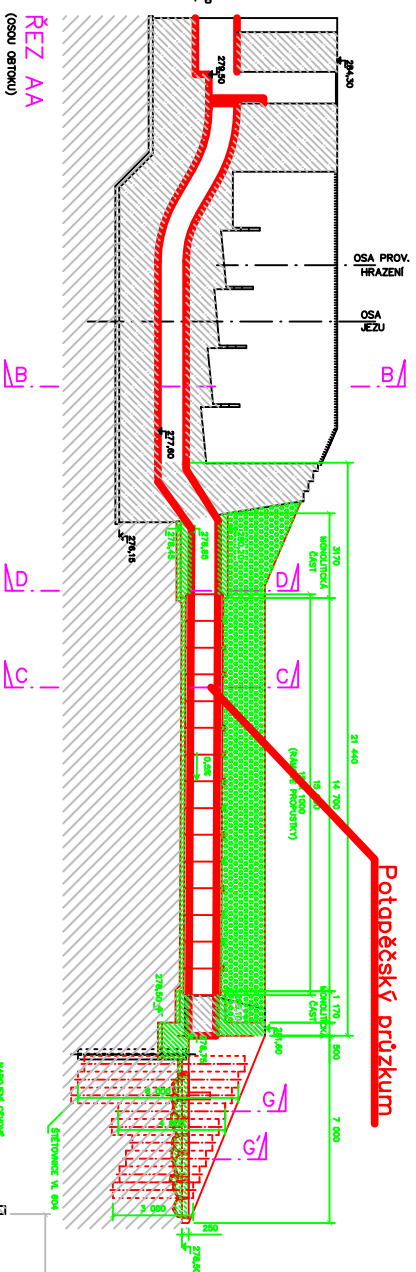
Přílohy:

Příloha 12.1 – Situace vodního díla

Příloha 12.2 – Půdorys a řez jezem, oblast potápěčského průzkumu



Příloha 12.1 – Situace vodního díla



Příloha 12.2 - Půdorys a příčný řez jezem,
oblast potápěčského průzkumu