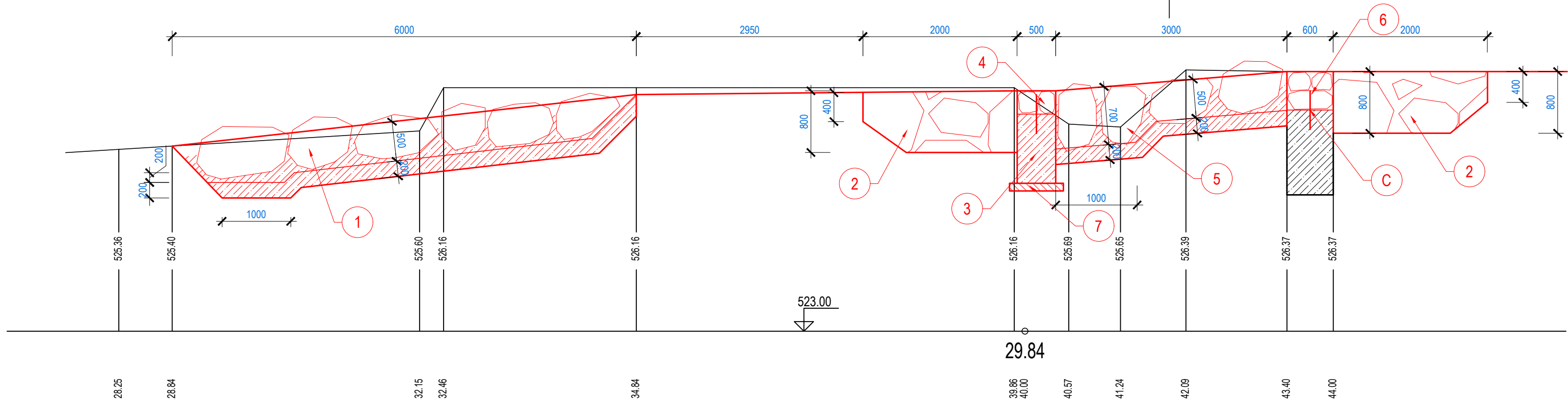
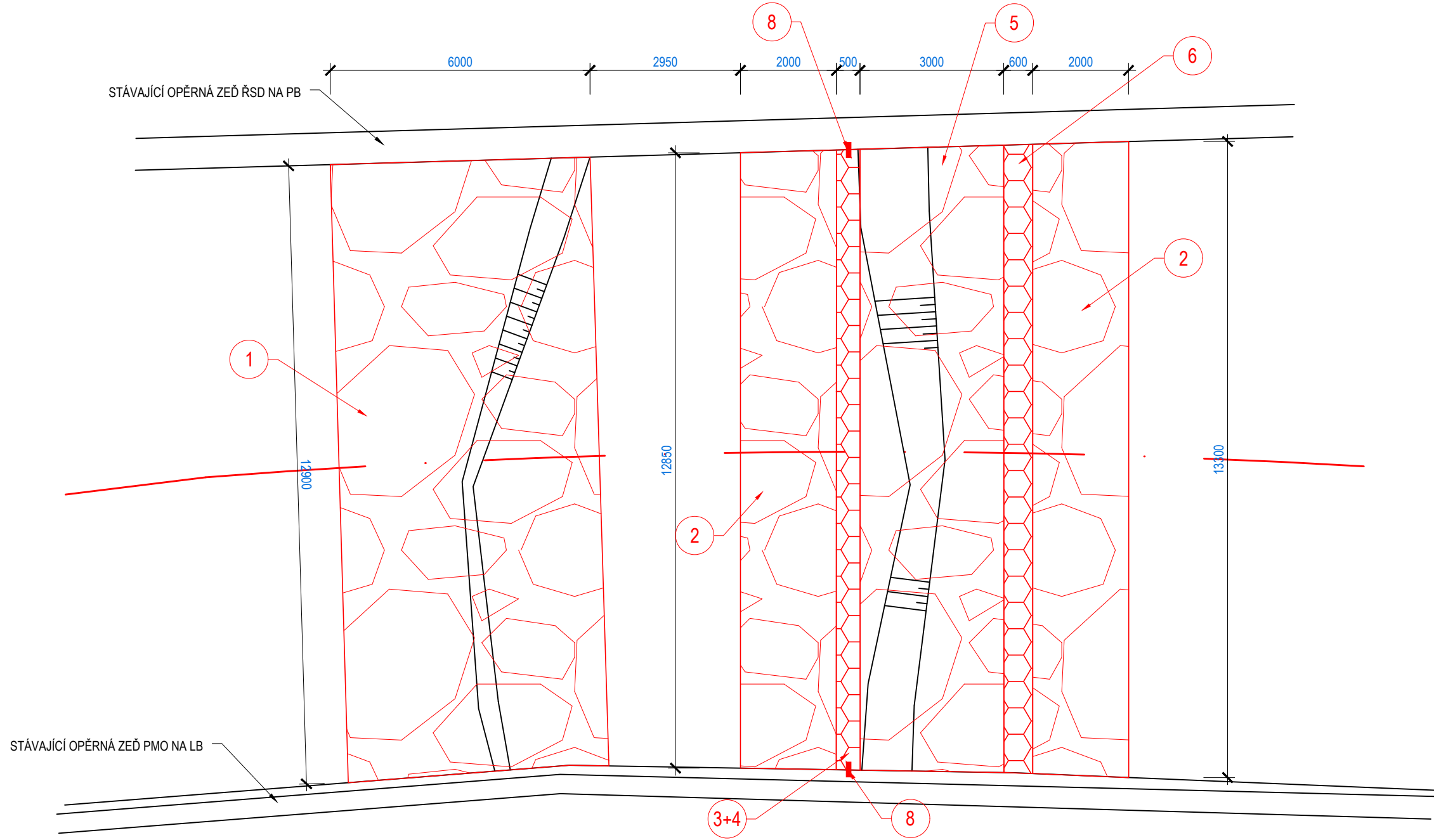


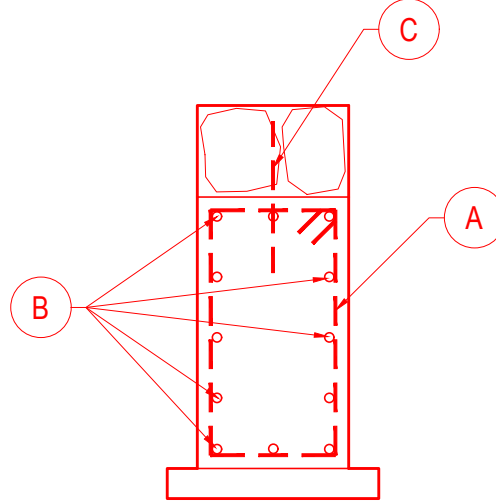
PODÉLNÝ ŘEZ
M 1 : 50



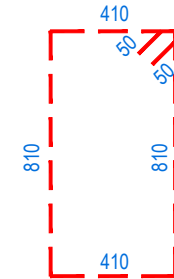
PŮDORYS
M 1 : 100



SCHEMA VYZTUŽENÍ
M 1 : 25



A 1 x B500B DL. 2,54 m Ø12 á 150 mm



B 12 x B500B DL. 3,60 m Ø12 á 200 mm

POZNÁMKA:


- A. POVRCH STÁVAJÍCÍCH BETONOVÝCH KONSTRUKCÍ, KE KTERÝM BUDOU PŘIBETONOVÁNY NOVÉ BUDE
OČIŠTĚN A ZDRSNĚN. DÁLE BUDE NANESEN ADHEZNÍ MÚSTEK - 1-KOMPONENTNÍ MALTA S
CEMENTOVÝM POJIVEM, ZESÍLENÁ UMĚLÝMI VLÁKNY, ANTIKOROZIVNÍ ÚČINEK
B. STYKOVÁNÍ VÝZTUŽE (MIN. HODNOTY PRO VYSTRÁDANÉ/NEVYSTRÁDANÉ VLOŽKY)
- PŘÍZNIVÁ POLOHA: ØR12 = 600/650 mm
- NEPŘÍZNIVÁ POLOHA: ØR12 = 870/940 mm
C. TRMINKY VYROBIT UZAVŘENÉ
D. PRÁH BUDE ROZDĚLEN NA DVA PRACOVNÍ BLOKY V OSE KONSTRUKCE, PRACOVNÍ SPÁRA BUDE
TĚSNĚNA PLECHEM DO PRACOVNÍCH SPÁR

ČÍSLO	CHARAKTERISTIKY
1	OPRAVA SKLUZU - DOPLNĚNÍ LOMOVÉHO KAMENE, DLAŽBA Z LOMOVÉHO KÁMENE HM. 500 - 800 Kg S PROLÍTÍM BETONOVOU SMĚSÍ C 30/37 XF3 XC3 XA1, PODKLAD POD DLAŽBU Z BETONU C 30/37 XF3 XC3 XA1 TL. 0,2 m
2	STABILIZACE STUPNĚ - ZÁHOZ Z LOMOVÉHO KAMENE HM. 500 - 800 Kg
3	ZAJIŠŤOVACÍ PRÁH - VODOSTAVBNÍ BETON C 30/37 XF3 XC3 XA1 S VYZTUŽENÍM BETONÁŘSKOU VÝZTUŽÍ B 500B
4	OBKLAD Z LOMOVÉHO KAMENE TL. 0,3 m
5	OPRAVA SKLUZU - DOPLNĚNÍ LOMOVÉHO KAMENE, KÁMEN HM. 500 - 800 Kg S PROLÍTÍM BETONOVOU SMĚSÍ C 30/37 XF3 XC3 XA1
6	OPRAVA OBKLADU Z LOMOVÉHO KAMENE TL. 0,3 m
7	PODKLADNÍ BETON C 12/15 X0, TL. 0,1 m
8	PÁS DO PRACOVNÍ SPÁRY - NA STYKU NOVÉ A PŮVODNÍ BETONOVÉ KONSTRUKCE

C CHEMICKÁ KOTVA
Betonářská výztuž Ø12 mm, délka 400 mm
Otvor průměru 18 mm, hloubka 200 mm, 3 ks/m²
Chemická kotva - rychle tuhnoucí 2-komponentní kotvící lepidlo na bázi epoxi-akrylátu, bez rozpouštědel a styrenu

8 PÁS DO PRACOVNÍ SPÁRY
PVC pás pro vodotěsný spoj mezi stávající a novou konstrukcí, šířka 320 mm, dodání dle referenční stavby, dilatační pás bude vyveden na horní líc nové konstrukce, v místě pravouhlého napojení bude PVC pás přefixován a svařen dle technologie výrobce

BETON C 30/37 XF3, XC4, XA1
MC NA ZDĚNÍ C 30/37 XF3
VÝZTUŽ - B500B (10 505 (R))
KONZISTENCE S3
NORMA EC2
KRYTÍ 40 mm

 POVODÍ MORAVY, s.p. Dřevařská 11, 602 00 Brno IČ: 70890013, DIČ: CZ70890013 tel.: +420 541 637 111 e-mail: info@pmo.cz	OBJEDNATEL: CLIENT: GENERALNÍ PROJEKTANT: GENERAL DESIGNER: Ing. Vít Pučálek M. Bureše 809, 572 01 Polička IČ: 04373863, DIČ: CZ8208233528 tel.: +420 737 367 558 e-mail: v.pucalek@gmail.com	AUTORIZACE: AUTHORIZED BY: ČÍSLO PARÉ: DOCUMENT SET NUMBER:	HLAVNÍ INŽENÝR PROJEKTU: CHIEF PROJECT MANAGER: Ing. Vít Pučálek
NÁZEV AKCE: TITLE: DESNA, LOUČNÁ NAD DESNOU OPRAVA ZDÍ A KORYTA TOKU, 1. ETAPA	STAVEBNÍ OBJEKT: BUILDING PART: SO 032 OPRAVA SPÁDOVÉHO STUPNĚ Ř.KM 29,844	PROJEKTANT: DESIGNER: Ing. Vít Pučálek	ZAKÁZKA Č.: CONTRACT NO.: 20-07
OBSAH: CONTENT: VÝKRES SPÁDOVÉHO STUPNĚ Ř.KM 29,844	MĚŘÍTKO: SCALE: 1:50	STUPĚŇ PD: PROJECT STATUS: DPS	ČÍSLO VÝKRESU: DRAWING NUMBER: D.5.2.