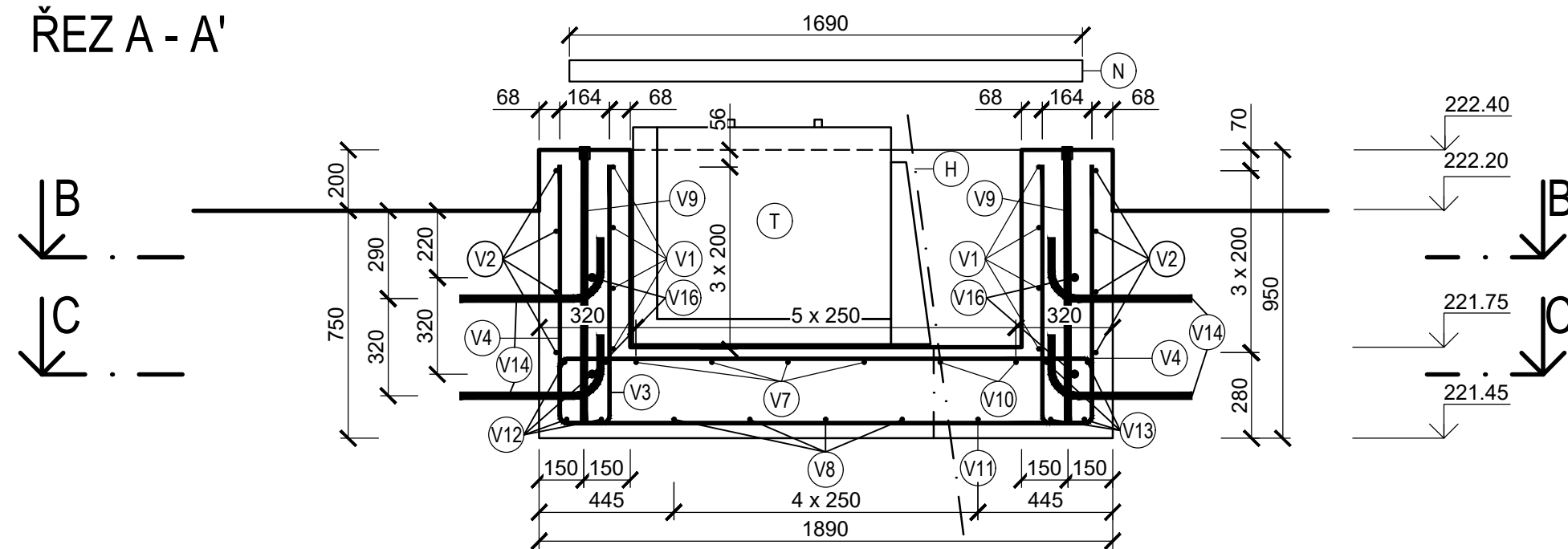
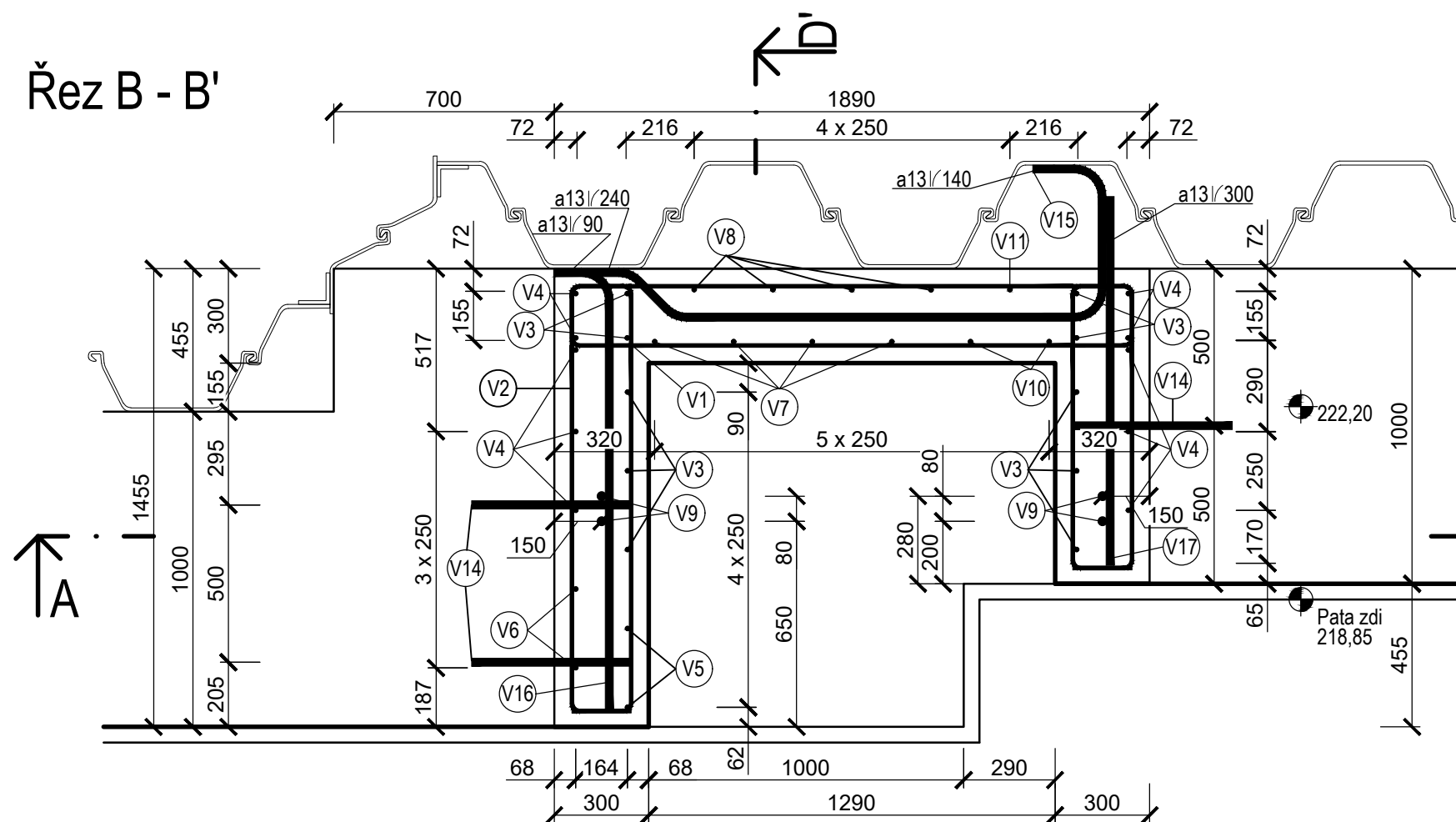


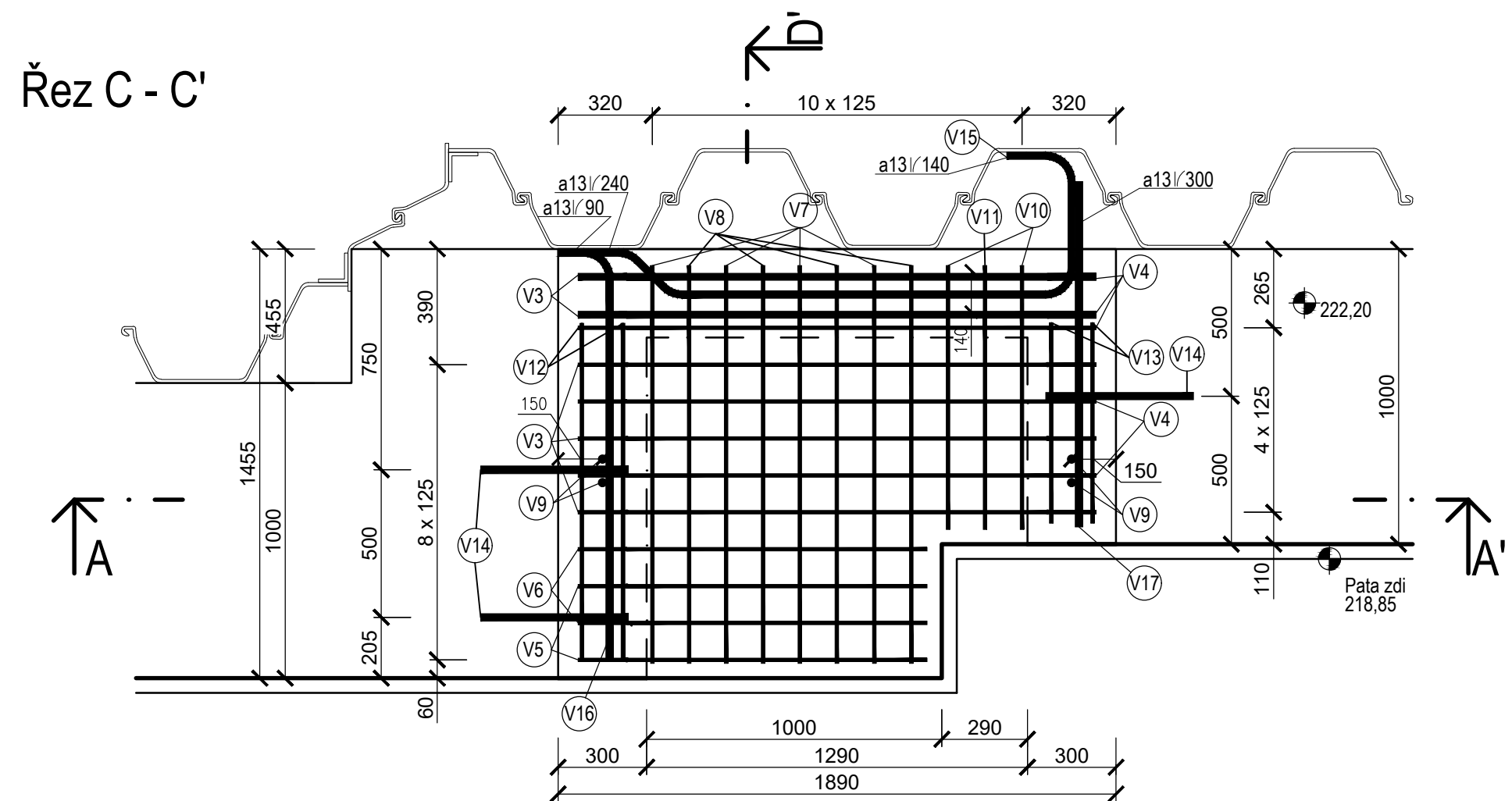
ŘEZ A - A'



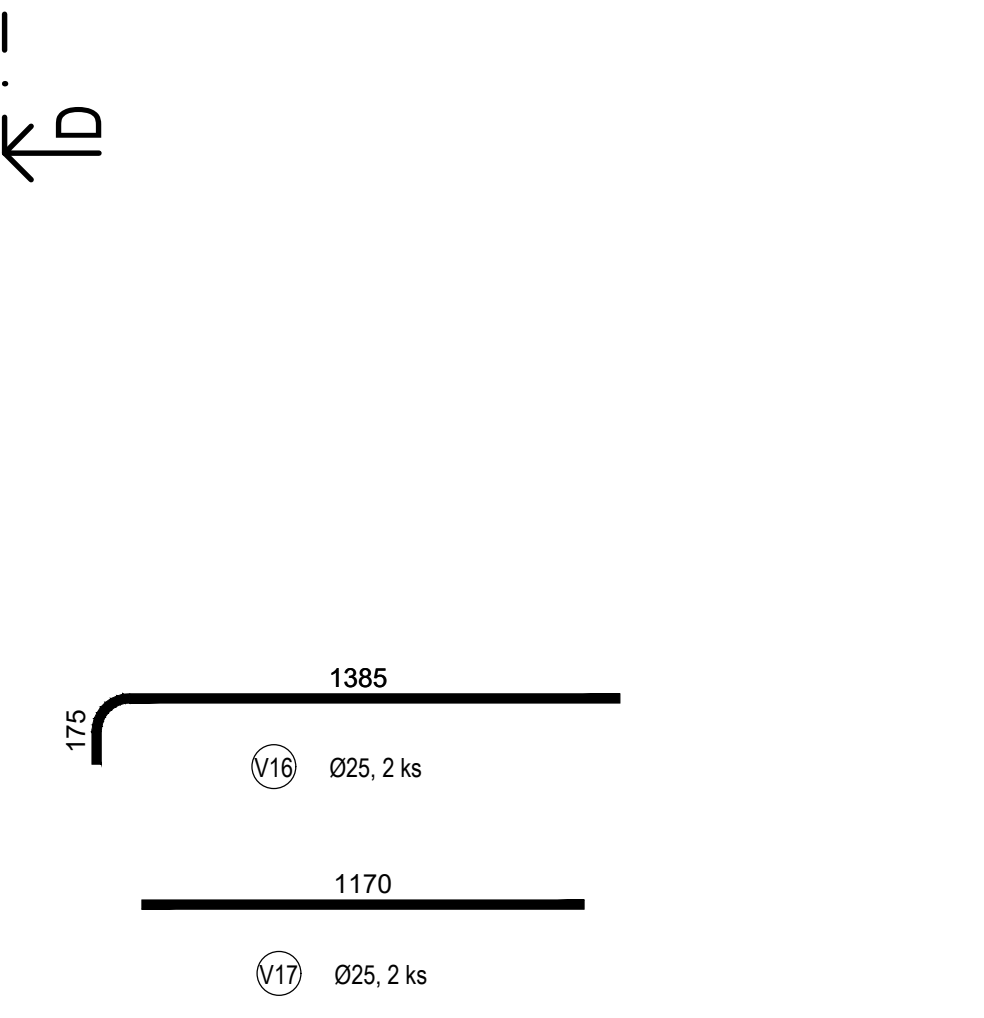
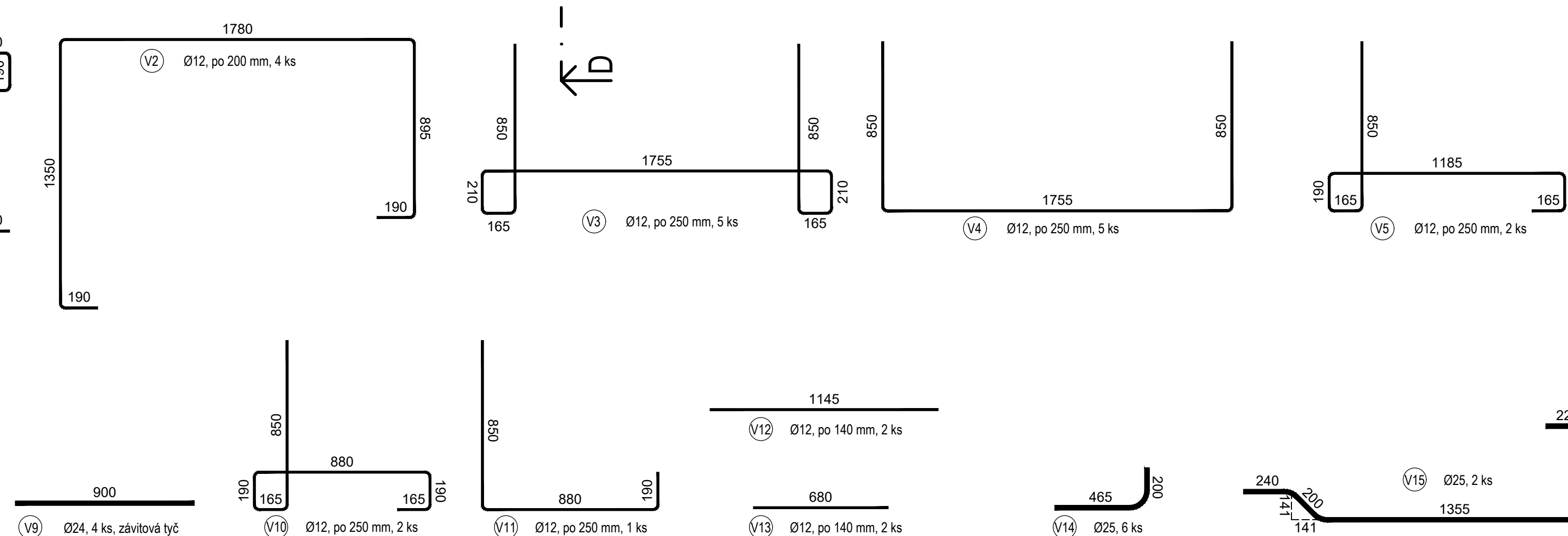
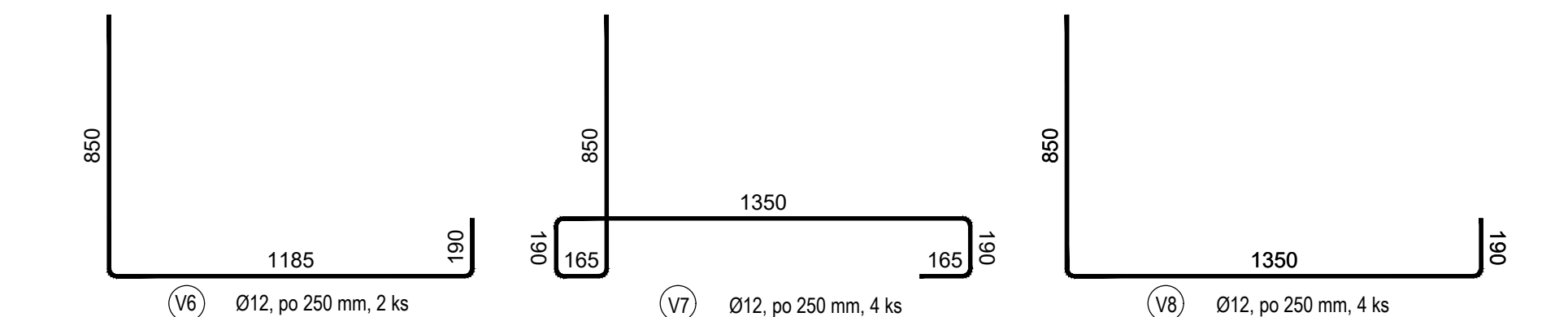
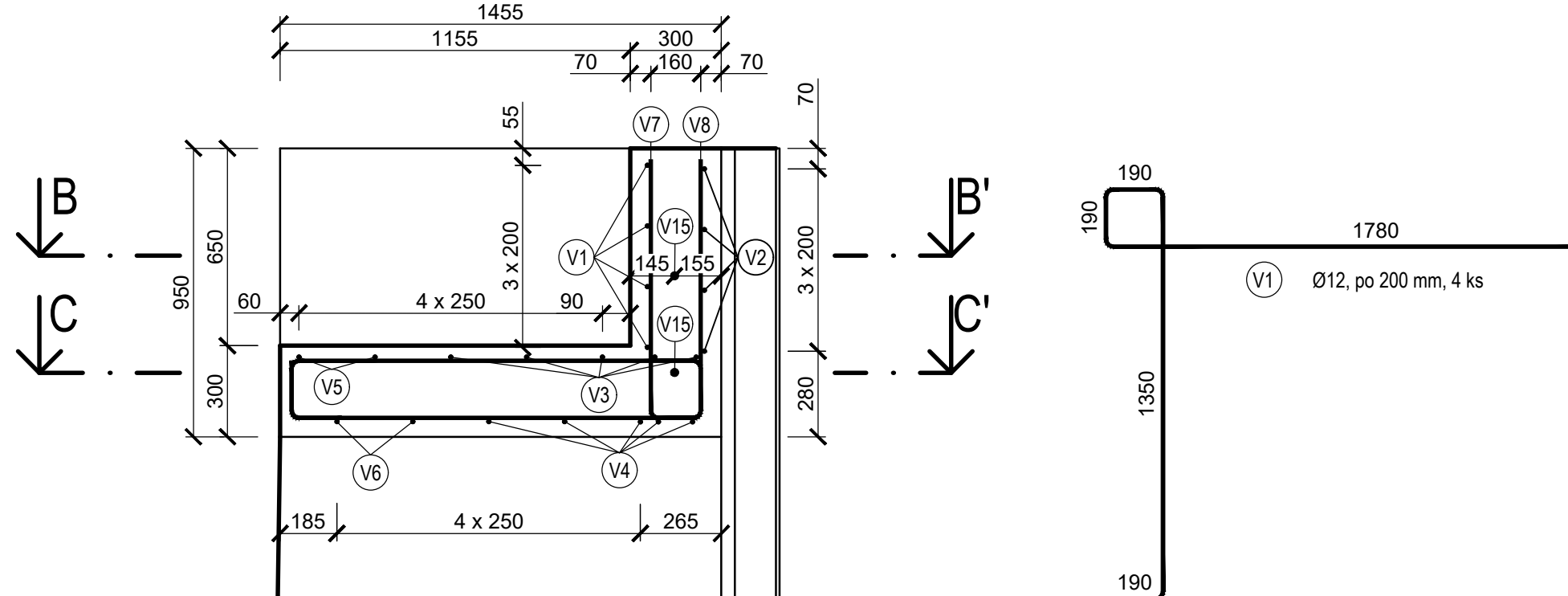
Řez B - B'



Řez C - C'



ŘEZ D - D'



## Výkaz výztuže


Označení	Průměr [mm]	Počet [ks]	Počet celkem [ks]	Délka [m]	Celková délka		
					Φ12	Φ24	Φ25
V1	12	4	8	5.165	41.32	0	0
V2	12	4	8	4.405	35.24	0	0
V3	12	5	10	4.165	41.65	0	0
V4	12	5	10	3.455	34.55	0	0
V5	12	2	4	2.745	10.98	0	0
V6	12	2	4	2.225	8.9	0	0
V7	12	4	8	2.91	23.28	0	0
V8	12	4	8	2.39	19.12	0	0
V9	24	4	8	0.9	0	0.9	0
V10	12	2	4	2.44	9.76	0	0
V11	12	1	2	1.92	3.84	0	0
V12	12	2	4	1.145	4.58	0	0
V13	12	2	4	0.68	2.72	0	0
V14	25	6	12	0.665	0	0	7.98
V15	25	2	4	2.485	0	0	9.94
V16	25	2	4	1.56	0	0	6.24
V17	25	2	4	1.17	0	0	4.68
Délka				[m]	235.94	0.9	28.84
Hmotnost na běžný metr				[kg/m]	0.617	2.984	3.551
Hmotnost				[kg]	145.457	2.686	102.419
Hmotnost celkem				[kg]	251		

## Poznámky:

H - Hradla, délka 4,0 m, v případě potřeby budou zapojeny z VD Pardubice.  
N - Nosník 2x, profil U180, délky něco něco, slouží pro ukotvení tránce.  
T - Hradicí trámec, délka 12,96 m, v případě potřeby bude zapojen z VD Pardubice.  
V10 - Nerezová závitová tyč, osazená nerezovou matkou, která je do poloviny zabetonovaná.

Beton: C 30/37, XF3, D<sub>max</sub> = 16 mm  
Krytí výztuže min. 50 mm.  
Ocel B500B

Kótováno v milimetrech, výškové kóty v metrech.  
Výškový systém B.p.v.

Ved. odd. proj.	Ing. P. Vávra	Autor. inženýr	Ing. P. Vávra	 <div>Povodí Labe, státní podnik Vita Nejedlého 951/8 Slezské Předměstí 500 03 Hradec Králové</div>	
Zodp. proj.	Ing. S. Winkler	Vypracoval	Ing. S. Winkler		
Kraj: Pardubický	Obec: Pardubice	K.Ú.: Nemošice			
Investor: Povodí Labe, státní podnik					
Název akce:				POVODÍ LABE	
Chrudimka, jez Nemošice, rekonstrukce nábrežních zdí				Datum	březen 2021
				Formát	5xA4
				Stupeň dok.	DUR + DSJ
Obsah výkresu:				Pořadové číslo	3565
				Číslo stavby	Č. přílohy
				229 180 010	D.b.5
Měřítko					
Detail vyztužení kapes				1 : 20	