

P O V O D Í L A B E, státní podnik

ZÁMĚR OPRAVY

**VD Kolín, oprava protikoroze ochrany hradící
konstrukce jezu**

Zpracoval:	Václav Tupec strojní technik závodu dne: 23. 11. 2015	
Schválil:	Ing. Jiří Feygl ředitel závodu 4 Střední Labe dne: 23. 11. 2015	
Schváleno Dokumentační komisí:	dne: číslo zápisu:	Tajemník dokumentační komise

ZÁMĚR OPRAVY

a) Identifikační údaje stavby:

Název opravy:	VD Kolín, oprava protikorozi ochrany hradící konstrukce jezu
Katastrální území:	Kolín
Místo opravy:	VD Kolín ř. km 920,567
Název DM:	Labe, Kolín – jez
Číslo DM:	9051002521
Číslo opravy:	149160001
Identifikátor ISYPO:	400038889

b) Odůvodnění účelnosti veřejné zakázky:

Hradící jezová ocelová konstrukce VD Kolín byla uvedena do provozu v roce 1920. V roce 1979 byla provedena výměna všech tří hradících jezových těles za novou konstrukci a provedena ochrana konstrukce metalizací Zn + polymerátové nátěry S2802 a S2803. Stáří povrchové úpravy je tedy 36 let.

V případě, že protikorozi ochrany jezových těles nebudou včas realizovány, nastane v relativně krátké době situace, kdy konstrukce bude neopravitelná, začne ztrácet na únosnosti a tuhosti a současně s tím se bude ztrácet i její hradící schopnost.

Předpokládaný termín splnění veřejné zakázky: 31. 10. 2019

c) Závazný a kvalifikovaný propočet nákladů:

Předpokládaná částka činí cca 11 000 tis. Kč.

Cenová kalkulace vychází z již dříve prováděných oprav jezových těles Středního Labe.

d) Požadavky na stavebně technické řešení stavby:

Při postupném zahrazení jezových polí z horní vody budou tělesa otryskána ekologicky nezávadným tryskacím médiem a budou aplikována technická opatření, zajišťující zamezení znečištění povrchové vody ve vodním toku tryskacím médiem či zbytky starých nátěrů (clony, plachty, odsávání apod.). Následně bude aplikován antikorozi nátěrový systém z dvousložkového nátěrového materiálu na bázi epoxidové pryskyřice s vysokou odolností vůči užitkové a odpadní vodě i chemikáliím. Nátěr musí být mechanicky odolný a s dobrou přilnavostí na ocelový povrch a nezávadnosti na životní prostředí. Nátěrový systém musí být min. o tloušťce 1000 μ .

Všechny těsnící prvky budou vyměněny a ocelové prvky, které budou silně poškozeny, budou opraveny (předpokládá se oprava cca 10% délky ocelových prvků).

Celková plocha jednoho tělesa činí cca 800 m².

Požadujeme zajištění likvidace použitého tryskacího média a zbytků starých nátěrů v souladu s platnými předpisy.

Požadujeme vypracování projektové dokumentace.

e) Územně technické podmínky pro přípravu území:

Napojení na rozvodné a komunikační sítě a kanalizaci – v prostorách VD Kolín.

Rozsah a způsob zabezpečení přeložek sítí – není třeba.

Napojení na dopravní infrastrukturu – není třeba.

Vliv stavby na životní prostředí – stavbou nedojde k ohrožení životního prostředí.

Stavbou nedojde k poškození významného krajinného prvku.

Zábor zemědělského a půdního fondu – není třeba.

Povodňový plán stavby – zajistí dodavatel stavby.

Zařízení staveniště – v areálu VD Kolín.

f) Majetkoprávní vztahy doložené snímkem pozemkové mapy a výpisem z katastru nemovitostí:

Jez Kolín se nachází na pozemku st. č. 7899 k. ú. Kolín, který je ve vlastnictví ČR s právem hospodaření přeneseném na Povodí Labe, státní podnik.

V příloze je doložen snímek katastrální mapy se zákresem dotčených pozemků a výpis z katastru nemovitostí.

g) Požadavky na zabezpečení budoucího provozu:

Provoz a údržba bude zajištěna vlastními zaměstnanci v běžném provozním rozsahu bez požadavku na zvýšení jejich počtu. Finanční náklady na provoz budou hrazeny z vlastních zdrojů bez nároku na jakékoliv dotace.

h) Výkresy a schémata určená správcem programu:

Situace

Katastrální mapa

Informace o parcele

i) Dokumentace současného stavu:

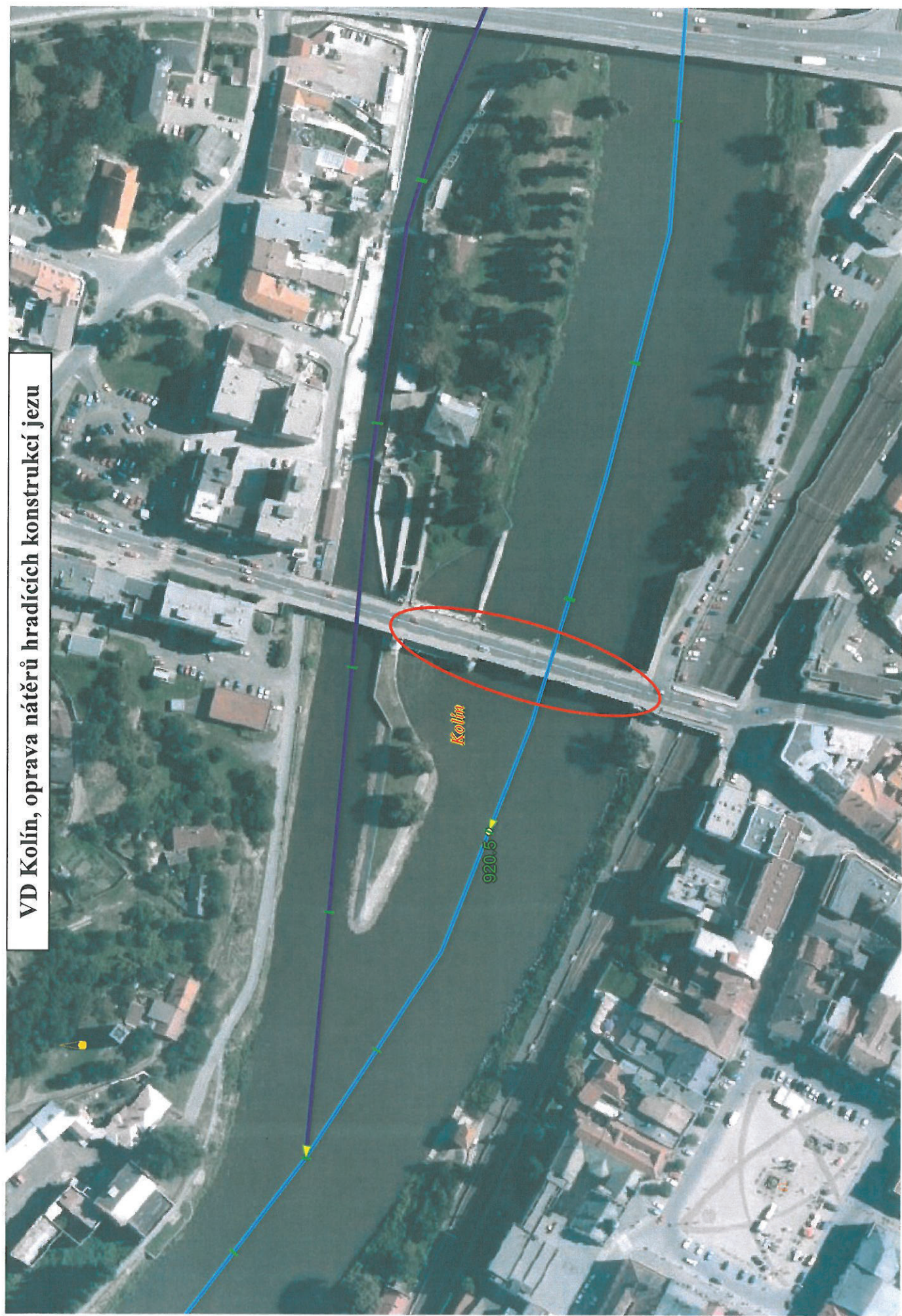
Fotodokumentace

j) Rozdělení stavby na stavební objekty a provozní soubory:

Stavba není členěna na stavební objekty a provozní soubory.

Vypracoval: Tupec Václav
V Pardubicích dne 23. 11. 2015

VD Kolín, oprava nátěrů hradičích konstrukcí jezu



Informace o pozemku

Parcelní číslo:	st. 7899
Obec:	Kolín [533165]
Katastrální území:	Kolín [668150]
Číslo LV:	1209
Výměra [m ²]:	2219
Typ parcely:	Parcela katastru nemovitostí
Mapový list:	DKM
Určení výměry:	Ze souřadnic v S-JTSK
Druh pozemku:	zastavěná plocha a nádvoří
Stavba na pozemku:	vod. dílo, jez



Vlastníci, jiní oprávnění

Vlastnické právo	Podíl
Česká republika,	
Právo hospodařit s majetkem státu	Podíl
Povodí Labe, státní podnik, Víta Nejedlého 951/8, Slezské Předměstí, 50003 Hradec Králové	

Způsob ochrany nemovitosti

Nejsou evidovány žádné způsoby ochrany.

Seznam BPEJ

Parcela nemá evidované BPEJ.

Omezení vlastnického práva

Nejsou evidována žádná omezení.

Jiné zápisy

Nejsou evidovány žádné jiné zápisy.

Nemovitost je v územním obvodu, kde státní správu katastru nemovitostí ČR vykonává [Katastrální úřad pro Středočeský kraj, Katastrální pracoviště Kolín](#)

Zobrazené údaje mají informativní charakter. Platnost k 04.12.2015 08:00:00.



