

Akce: Zateplení objektu čp.17 Nymburk

Investor: Mze AZV Nymburk, Soudní ul. 17, Nymburk

Místo stavby: Nymburk, Soudní ul. Čp.17

Stupeň: Dokumentace pro výběr dodavatele

## Technická zpráva

únor 2012



## 1. Ú v o d

Navržená projektová dokumentace řeší zateplení fasády objektu  
čp.17 v Soudní ul. v Nymburce. Investorem je Mze AZV Nymburk, Soudní ul.  
Čp.17, Nymburk.

## 2. C e l k o v é    ř e š e n í

### Stávající stav

Jedná se o třípodlažní objekt, který byl postaven na počátku 80.letech  
20.století . V objektu jsou již vyměněna okna za nová plastová- odstín -  
Zlatý dub. Stávající fasáda je ze škrábaného břizolitu.

Obvodový plášť je z cihelných bloků CDK 37,5 cm s tepelnou izolací a  
přizdívkou 6,5 cm. Tl. obvodové konstrukce byla změřena na místě a  
odpovídá tomu, že objekt byl proveden dle původní PD.Izolace objektu byla  
provedena polystyrenem tl. 3 cm.( z PD není patrné).  $U = 0,69$ .

Střešní plášť se skládá z 100 mm plynosilikátových tvárnic, 50 mm  
tepelné izolace a spádovaného škvárového násypu -  $U = 0,506$

Okna na objektu jsou vyměněna, celkové  $U$  okna = 1,5- max. 1,6.

Stávající konstrukce nevyhovují novým požavkům na tepelný odpor.

### Nové řešení

Objekt bude zateplen 80 mm tepelné izolace ( tl.tepelné izolace je  
odvodzena od možností tl.zateplení u stávající atiky- dle údajů klempíře,  
by se při větší tloušťce musela předělávat oplechování celé atiky a střecha  
byla opravována v loňském roce.

Zateplení fasády bude provede kontaktním zateplovacím systémem z minerální vaty ORSIL ISOVER TF tl 80 mm. Desky budou lepeny na stávající fasádu a budou kotveny talířovými hmožděnkami do stávající nosné stěny. Min. počet hmožděnek je 4-6 ks/m<sup>2</sup>.

Fasádní desky s podélným vláknem ORSIL Isover TF jsou vhodné do vnějších kontaktních zateplovacích systémů, kde se lepí a mechanicky kotví na dostatečně soudržný a pevný podklad stěny. Na desky se nanáší další vrstvy systému: tmel, výztužná mřížka, penetrace, omítkovina, nátěr. Lepení může být provedeno nanášením lepidla po obvodu desky a do terčů ve středu desky. Desky je nutné mechanicky kotvit talířovými hmoždinkami s kovovým trnem. Obvyklý počet kotev je 5 až 6 ks/m<sup>2</sup>. Rozmístění kotev se provede podle doporučení výrobce zvoleného certifikovaného zateplovacího systému.

Na fasádě bude zhotovena probarvovaná silikátová omítka např. WEBWR, CEMIX hladká. Barevný odstín- okr, žlutá- tzv.tón v tónu. Špalety světlejší- barva a její odstíny budou dohodnuty s investorem i s ohledem na požadavky objektu v památkové zóně.

Pro práce okolo objektu musí být zhotoveno lešení. Část zateplení fasády bude prováděno nad střechami přilehlých sousedních objektů.

S ohledem a zateplení fasády musí být provedeno zhotovení nových venkovních parapetů oken z eloxovaného hliníku- barva hnědá, s ohledem na rámy stávajících oken.

### 3. V ý p o č t o v á č á s t

Zateplením objektu dojde ke zlepšení tepelného odporu obvodové konstrukce:

Nová konstrukce     $U_{vyp} = 0,298$      $U_{pož} = 0,30$ - těžké konstrukce

Tato hodnota odpovídá požadovaným hodnotám platným od 1.12.2011 .

Rekapitulace

úpravy povrchů  
lešení  
přesun hmot  
konstrukce klempířské

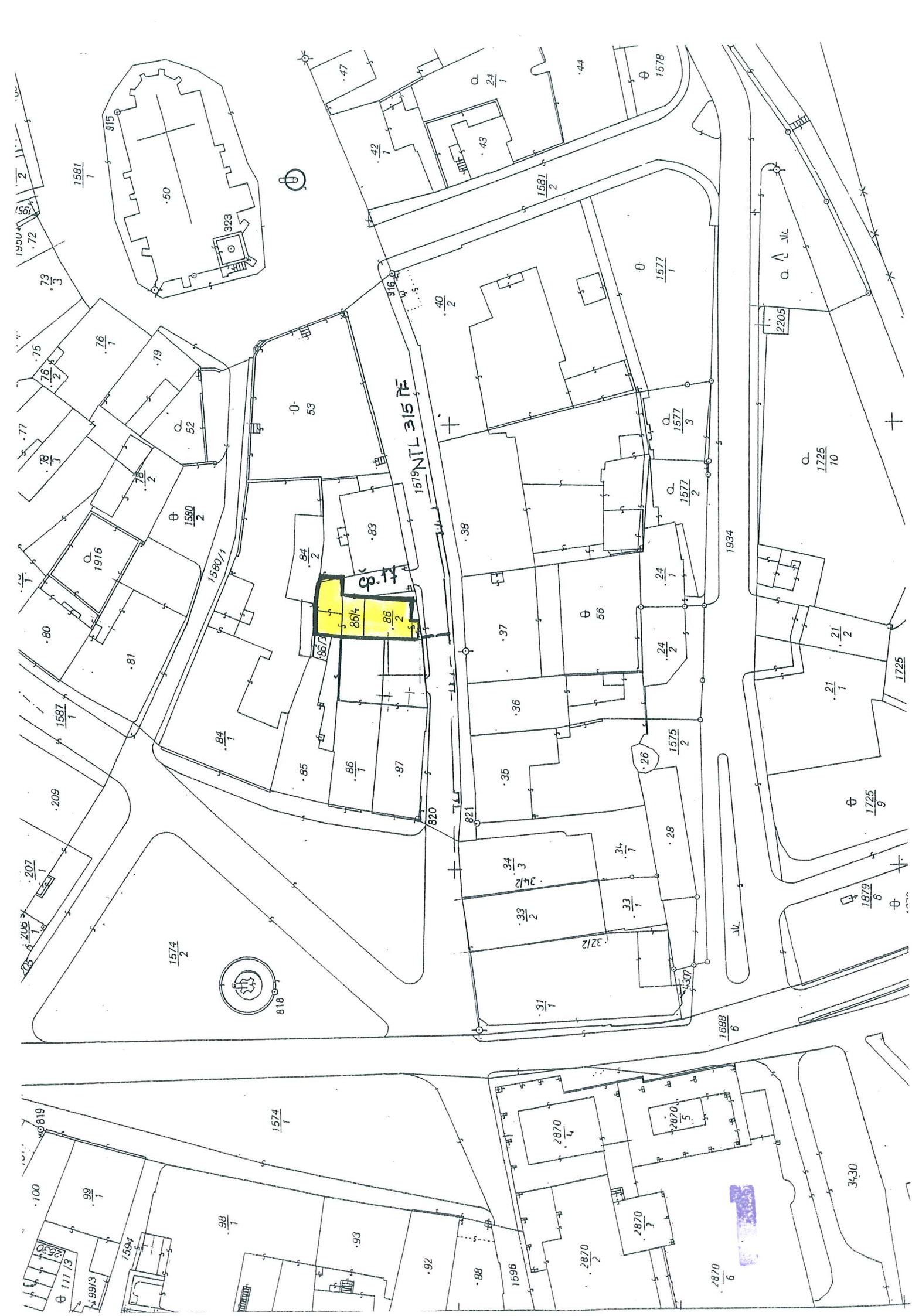
součet

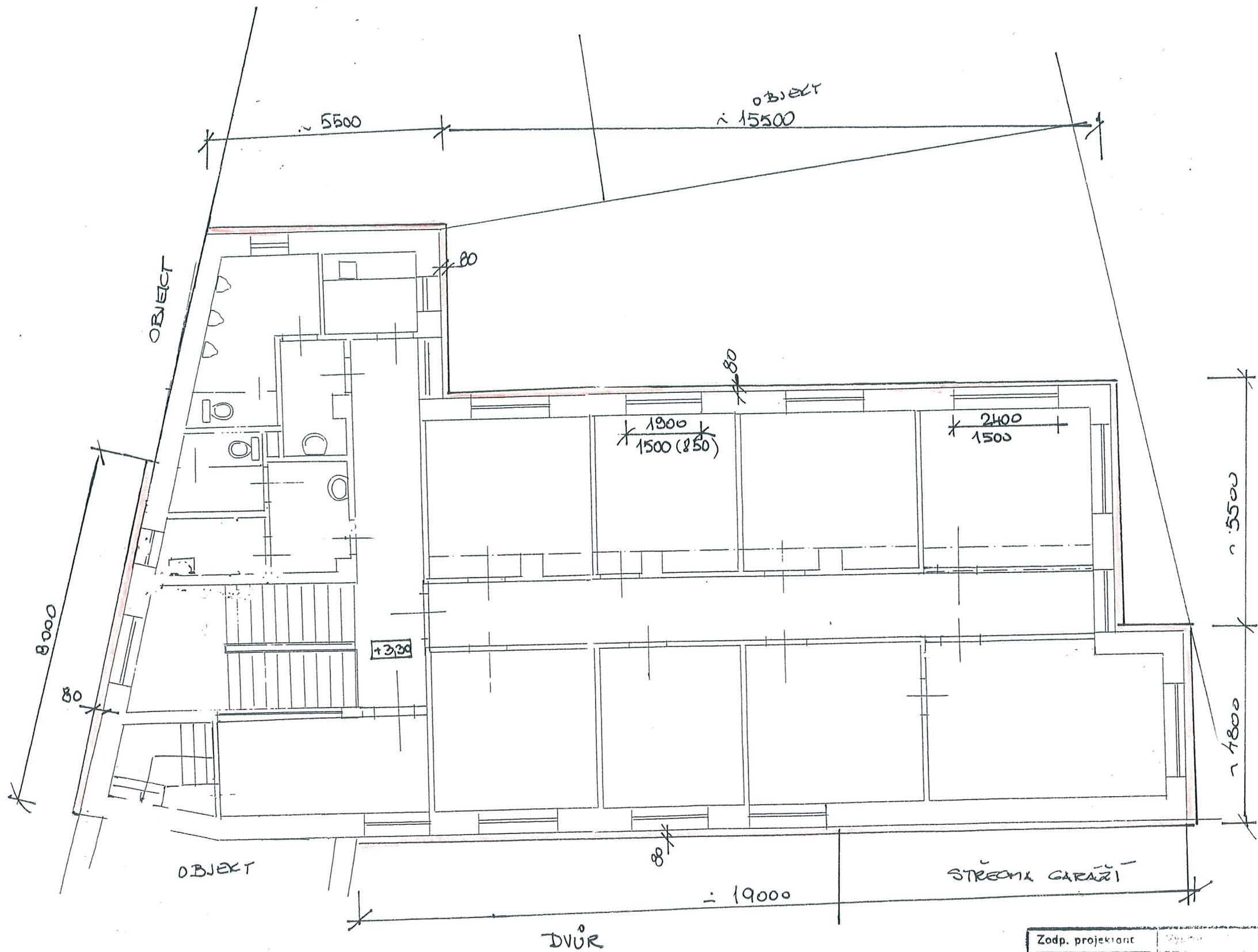
ZS 2,3 %  
DPH 20 %  
celkem

1



poř.č.	číslo položky	zkrácený popis	mj	množství
<b>RTS Brno</b>				
<b>Úpravy povrchů</b>				
1	622 31-4731	Zatepl.syst.Alsecco, fasáda, min.desky KV, tl. 80 s omítkou silikátovou 3,1 kg/m2	m2	566,50
2	620 99-1121	Zakrývání výplní vnějších otvorů z lešení celkem	m2	100,00
<b>Lešení</b>				
1	941 94-1051	Montáž lešení leh.řad.s podlahami,š.1,5 m, H 10 m	m2	665,00
2	941 94-1391	Příplatek za každý měsíc použití lešení k pol.1051	m2	665,00
3	941 94-1851	Demontáž lešení leh.řad.s podlahami,š.1,5 m,H 10 m celkem	m2	665,00
<b>Přesun hmot</b>				
1	998 00-9101	Přesun hmot lešení samostatně budovaného	t	12,20
2	998 01-1002	Přesun hmot pro budovy zděné výšky do 12 m	t	10,70
celkem				
<b>Konstrukce klempířské</b>				
1	764 89-8303	Ruukki, oplechování parapetů, rš 330 mm plech tl. 0,6 mm, povrchová úprava PE	m	72,50





K2S - ISOVER TF - ORSIL  
 KOTVENÍ TALÍŘ. HMOZDĚLKAMI  
 VÝMĚNA PARIKLETU



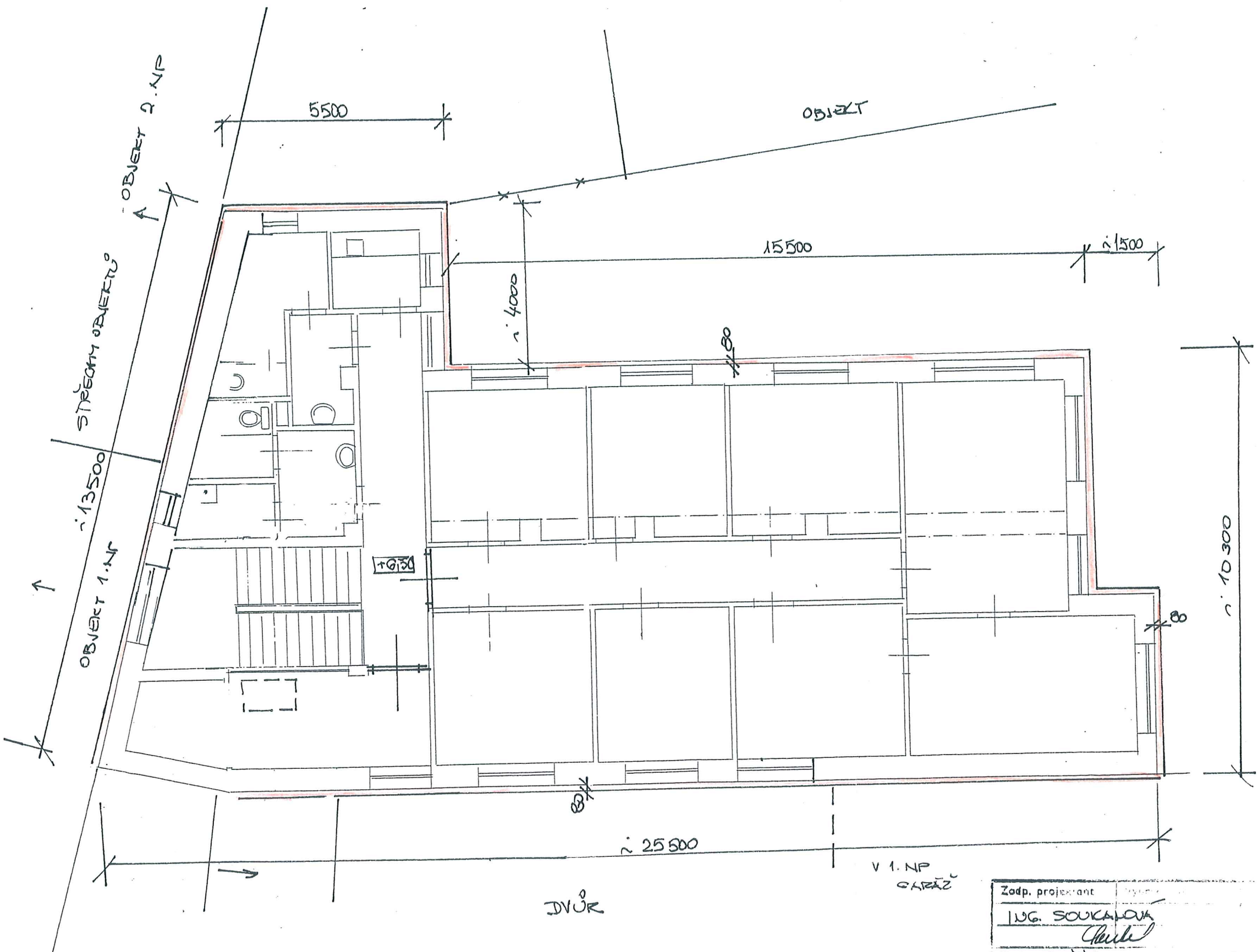
Zodp. projektant  
 ING. SOUKALOVÁ  
 Křesť. STŘEŠNÍ GARŽE Nymburk Nymburk  
 Investor HZE ŘZV Nymburk, Soudní 17  
 ZATEPLENÍ FASÁDY - SOUDNÍ 17  
 Nymburk

PŮDORNY 2.NP

1:100

2A4  
 9/2009  
 DSR

2



VÝŠKA BUDOVY - 3.NP cca 10M

Zodp. projektant	Ing. J. Soukalová
Kraj	STŘEDNÍ ČESKO
Město	NYMBURK
Ulice	NYMBURK
Investor	MZC A ZV NYMBURK, SOUDNÍ 17
ZATEPLENÍ FASÁDY, SOUDNÍ 17 - NYMBURK	
PŮDORYS 3.NP	

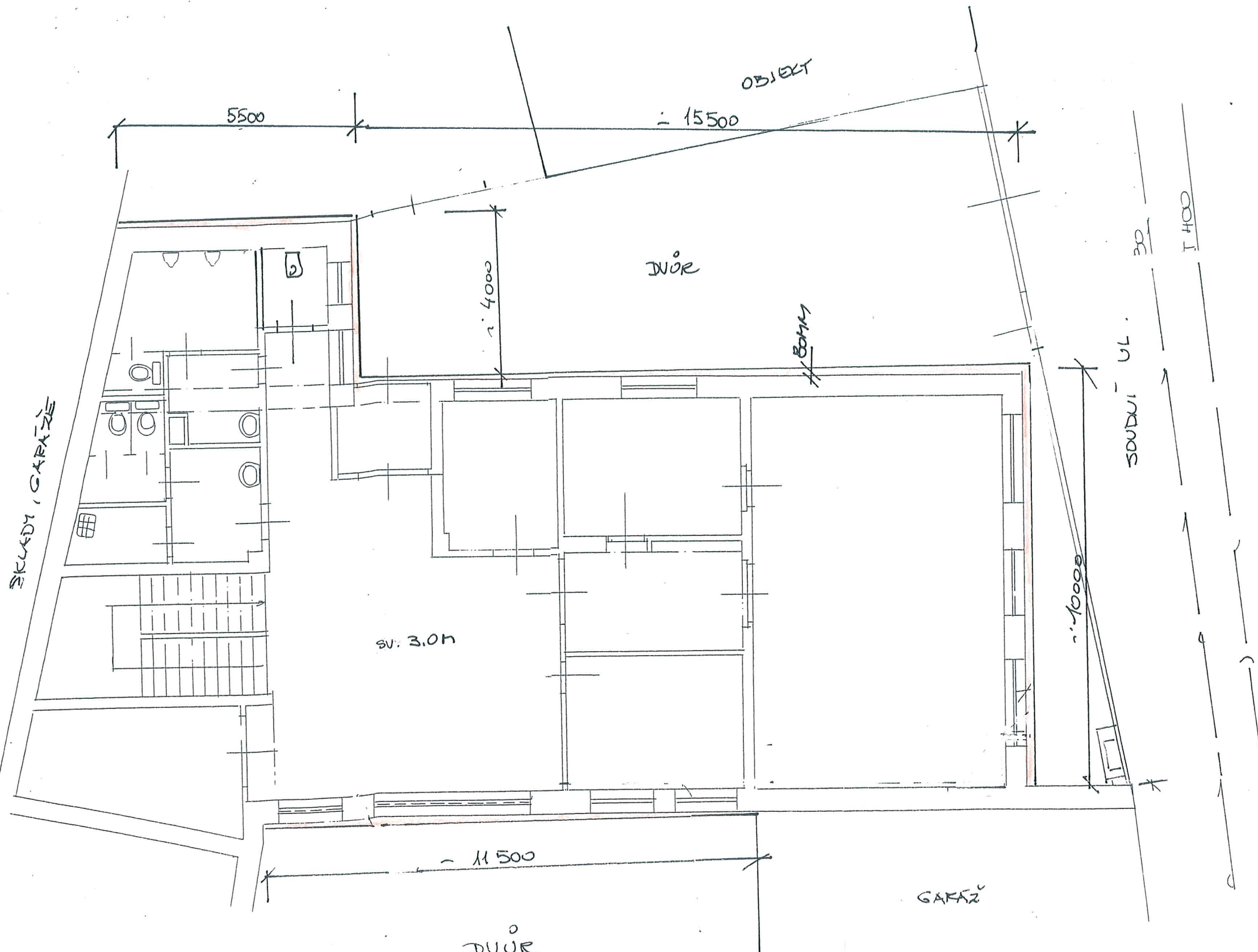


244  
9/2009  
JSP

1:100

3





KONTAKTNÍ ZATEPLOVACÍ  
 SYSTÉM - FASÁDOVÉ DESKY  
 ISOVER TF TL. 80MM - ORSIL  
 LEPENÍ + MECHANICKÉ  
 KOTVENÍ PAST. TALÍŘE HMOŽDĚNKAMI  
 4-6ks/m<sup>2</sup>  
 SILIKÁTOVÁ PROBARVENÁ FASÁDA  
 NÁZV. WEBER, CEMIX - 2 BAREVY  
 (TÓN V TÓNĚ)  
 - VÝNĚLX PARAFETŮ - ELOX. HLINÍK

Zodp. projektant	vypracoval
ING. SOUKALOVÁ	<i>Chuk</i>
Kraj STĚC.	NYMBURK
Investor MZC AZV	NYMBURK, SOUDNÍ 17



ZATEPLENÍ FASÁDY - SOUDNÍ 17, NYMBURK

Číslo  
 TUDORYS - 1.NP

2x4  
 9/2009  
 DSP  
 1:100 1