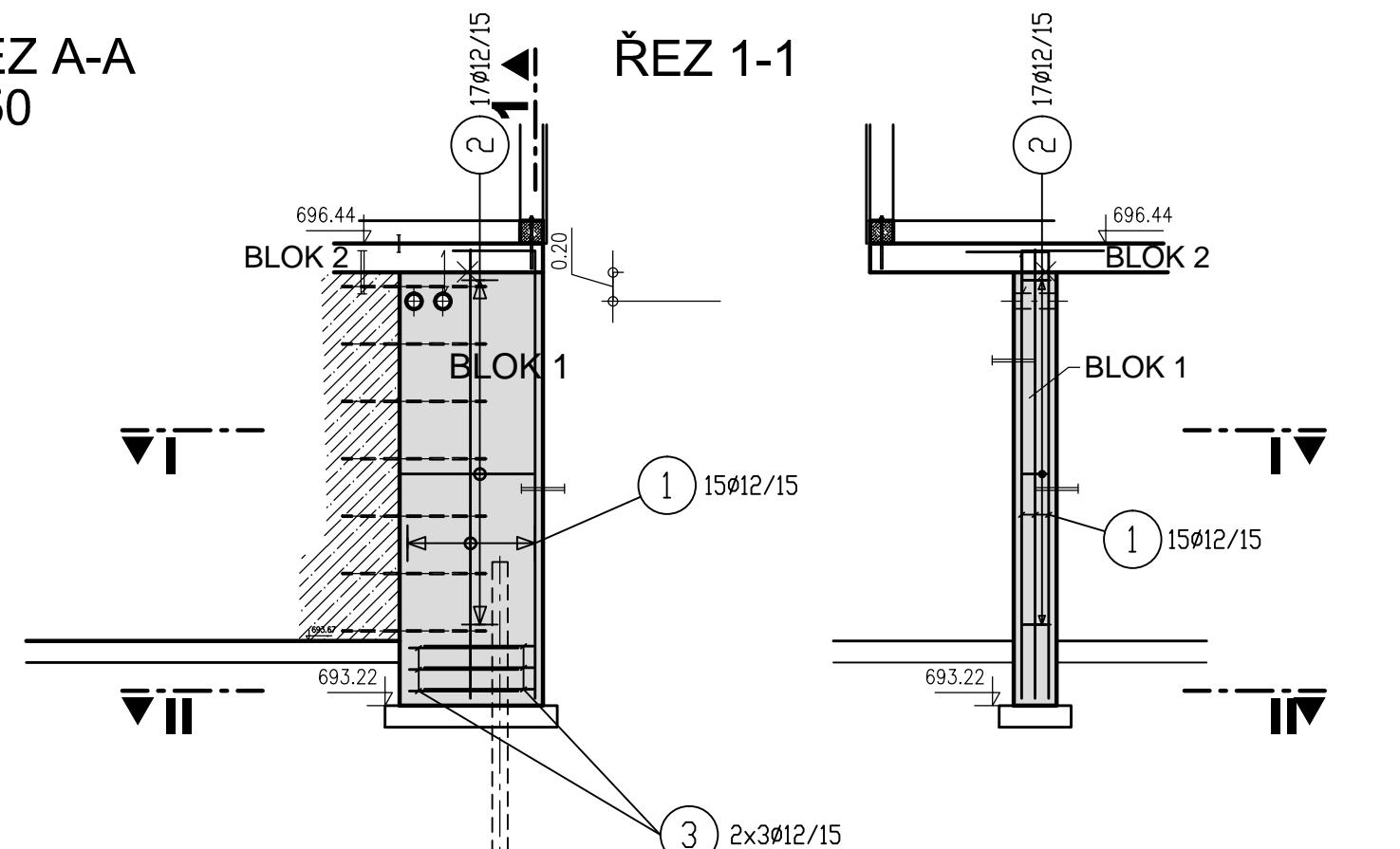


ŘEZ A-A
1:50

ŘEZ 1-1



1 15Ø12/15 l=3.69m

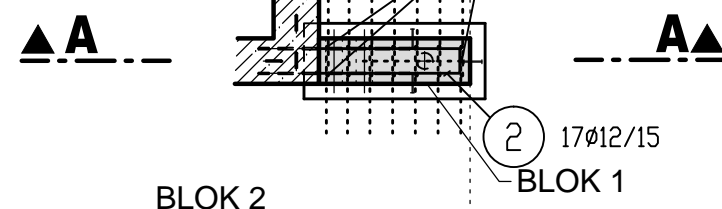
2 17Ø12/15 l=2.02m

93 16
93

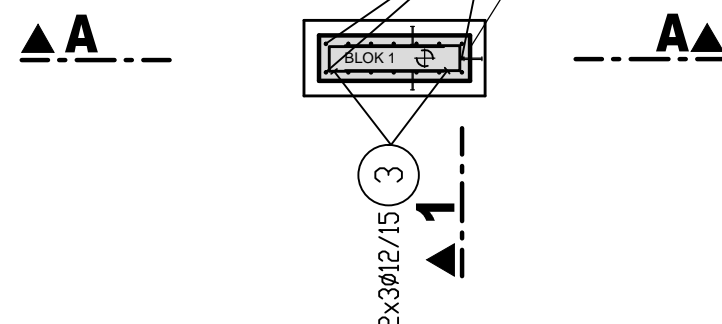
3 6Ø12/15 l=1.68m
3+3

76 16
76

PŮDORYS I-I



PŮDORYS II-II



VYPIS VYZTUZE

Pol	pr mm	ks	délka m	12
1	12	15	3.69	55.35
2	12	17	2.02	34.34
3	12	6	1.68	10.08
pr kg/mb Celk. délka (m) Hmotnost(kg)				
12	0.888	99.77	88.60	
CELK. HMOTNOST =				88.60 kg

VYSVĚTLIVKY:

—X—	PRACOVNÍ SPÁRA	*—	POŘADÍ BETONÁŽE
—+—	TĚSNÍCÍ PÁS	—+—	BEDNĚNÍ :
—+—	VÝZTUŽ PŘES SPÁRU	—+—	POHLEDOVÉ
—+—	ÚPRAVA PRACOVNÍCH SPÁR	—+—	HLADKÉ
—+—	A POVRCHŮ BETONU :	—+—	HRUBÉ
—+—	HLAZENÝ	—+—	"B" SYSTÉM
—+—	STRŽENÝ	—+—	
—+—	HRUBÝ	—+—	
—+—	ZDRSNĚNÝ	—+—	

BETON : C30/37 XC4 XF3 XA1
PODKLADNÍ BETON : C16/20
OCEL : B500B
KRYTÍ: 5cm

AQUATIS

AQUATIS a.s. Tel: +420 541 554 111 E-mail: info@aquatis.cz
Botanická 834/56, 602 00 Brno Fax: +420 541 211 205 http://www.aquatis.cz

Zodpovědný projektant: ING. OLDŘICH NEUMAYER, CSc. Hlavní inženýr projektu: ING. OLDŘICH NEUMAYER CSc. Vedoucí střediska: ING. OLDŘICH NEUMAYER CSc.

Vypracoval: HANA KRÍŽKOVÁ Kontroloval: ING. TOMÁŠ ROTH Zakázkové číslo: 021015A

Datum: ŘÍJEN, 2021 Stupeň dokumentace: DSJ Název souboru: D1241_2_Armovaky.dwg

Akce: RH PŘÍSEČNICE - REKONSTRUKCE MVE - AKTUALIZACE PD

D.1. STAVEBNÍ ČÁST-SO 01 STROJOVNA MVE

D.1.2. VÝKRESOVÁ ČÁST

D.1.2.4. VÝKRESY VÝZTUŽE

Příloha: BLOK I

Měřítko: 1:50 Číslo přílohy: D.1.2.4.1.

Objednatel: POVODÍ OHŘE, státní podnik