

**Přivaděč Vyšní Lhoty – Žermanice,
koryto, km 0,000-3,633 – 2.Etapa, km 1,881-3,633**

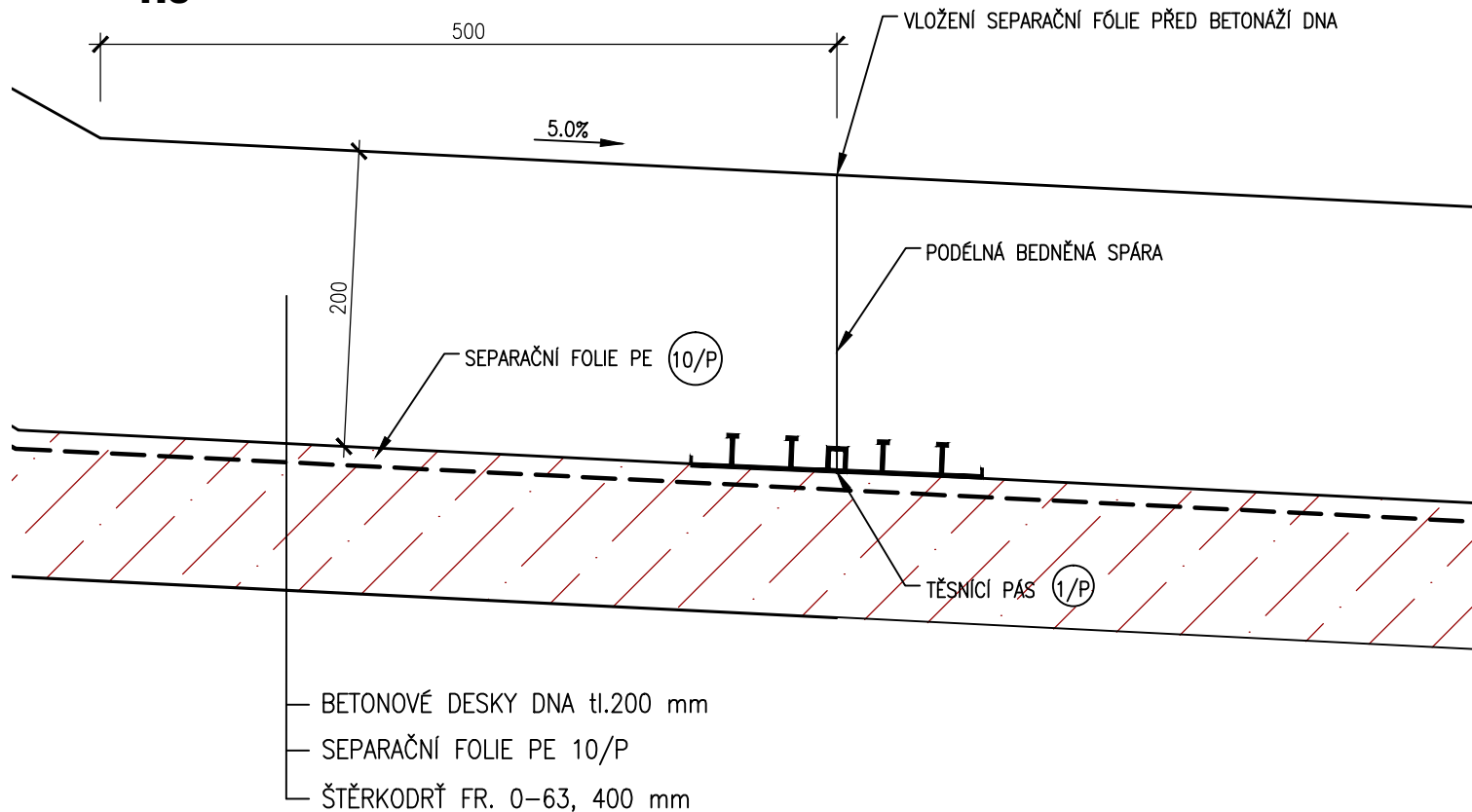
Dokumentace pro provádění stavby

**SO 04 Přivaděč km 2,644 00 – km 3,633
04_2.7 Detaily**

Objednatel: Povodí Odry, státní podnik

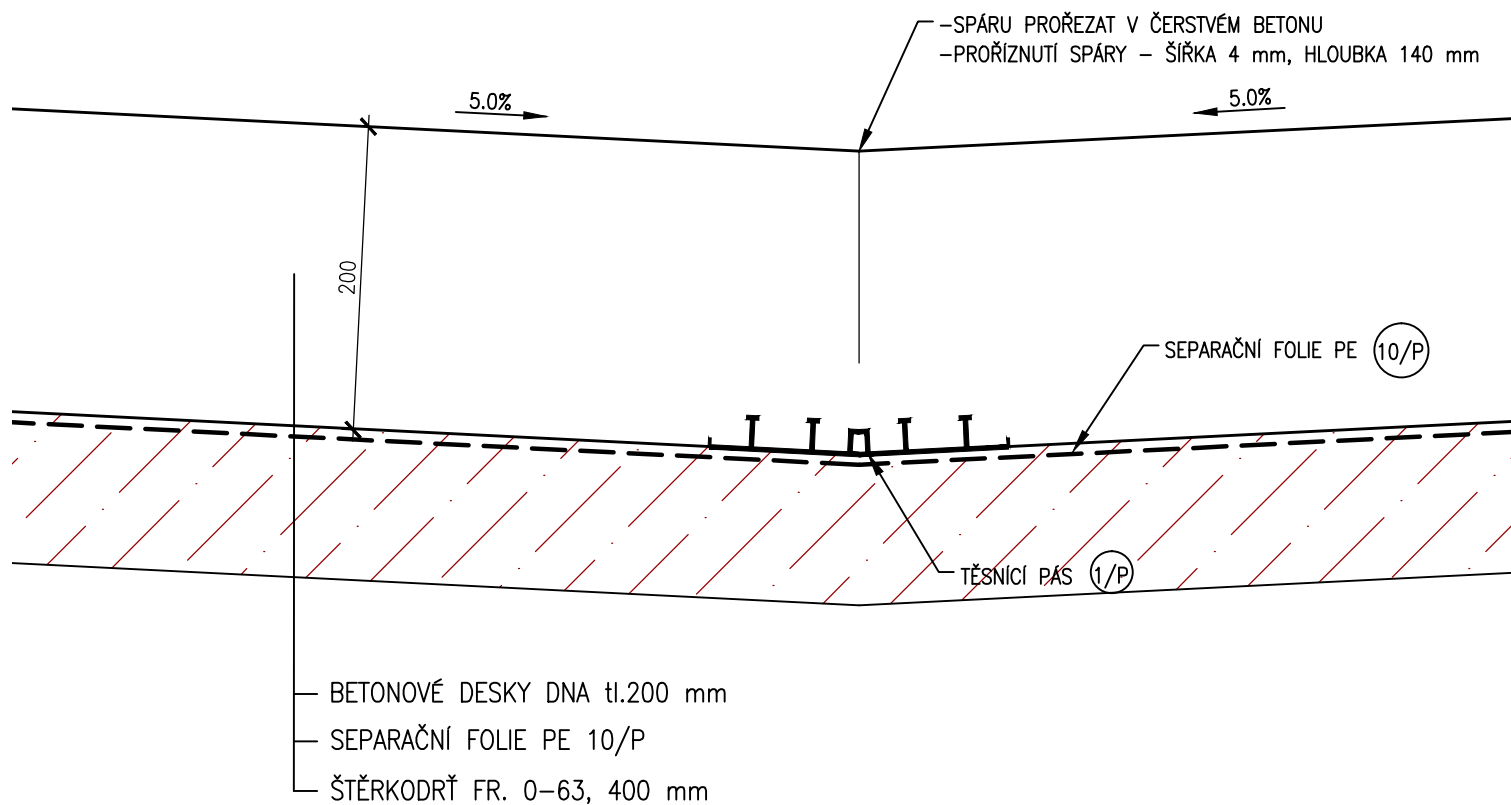
DETAIL PODÉLNÉ SPÁRY U BŘEHU

1:5



DETAIL PODÉLNÉ SPÁRY V OSE KORYTA

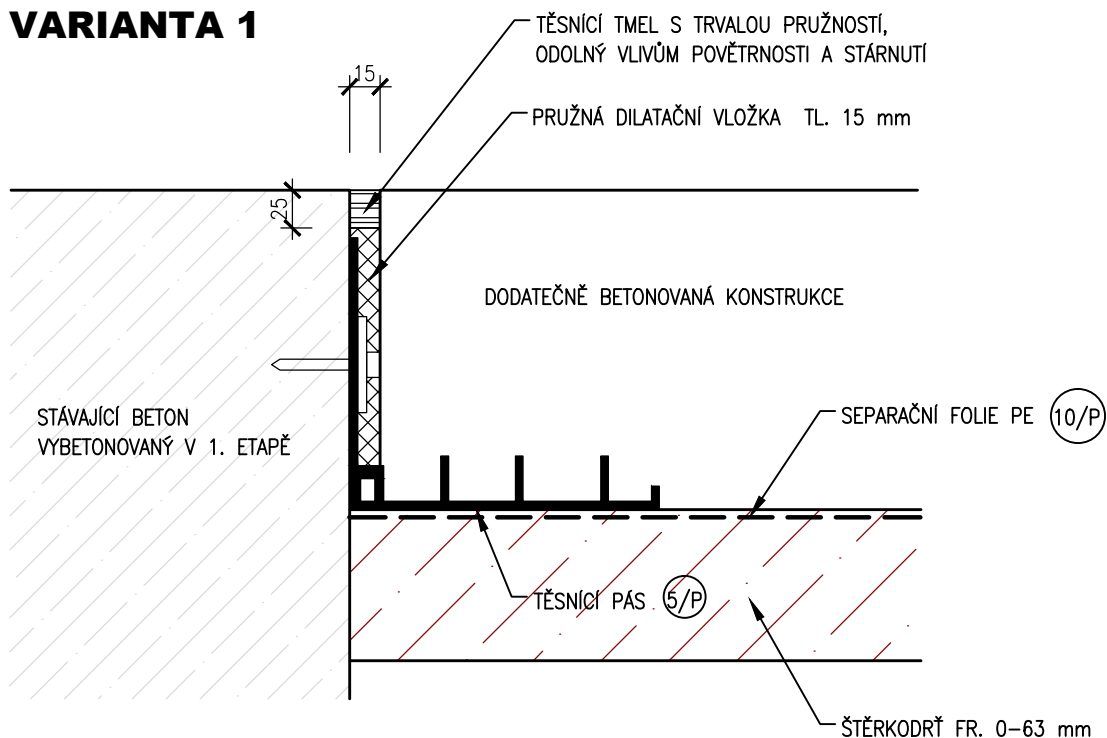
1:5



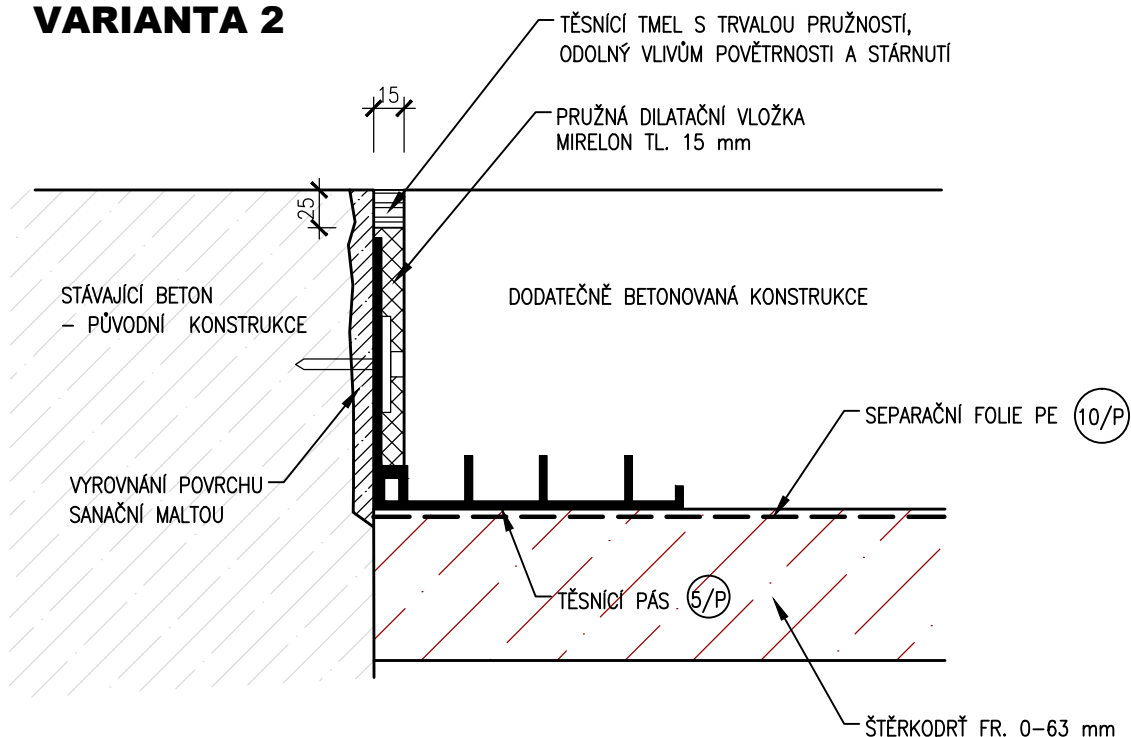
DETAIL - TĚSNĚNÍ PROFILEM 5/P

1:5

VARIANTA 1



VARIANTA 2



POZNÁMKA

- Podle stavu podkladu se rozhodne o nutnosti sanace podkladu
 - Pás bude kotven ke konstrukci pomocí hmoždinek a šroubů, kterými se přikotví k betonové konstrukci přes ocelovou pásnici.
 - Příslušenství - komplet: šrouby, hmoždinky, ocelová lišta, pryžová podložka, bobtnající a lepící tmel.
- Způsob kotvení musí být v souladu s podmínkami výrobce konkrétního pásu.

1:5

Diagram illustrating the cross-section of a concrete slab (BETONOVÉ DESKY DNA tl.200 mm) with a drainage layer (ŠTĚRKODRŤ FR. 0-63 400 mm) and a sealing strip (TĚSNICÍ PÁS 1/P). The drawing shows the concrete slab, the drainage layer, and the sealing strip. The concrete slab is 200 mm thick. The drainage layer is 400 mm thick. The sealing strip is 1/P. The concrete slab is labeled "BETONOVÉ DESKY DNA tl.200 mm". The drainage layer is labeled "ŠTĚRKODRŤ FR. 0-63 400 mm". The sealing strip is labeled "TĚSNICÍ PÁS 1/P". The concrete slab is shown with a cross-section of 200 mm. The drainage layer is shown with a cross-section of 400 mm. The sealing strip is shown with a cross-section of 1/P. The concrete slab is labeled "BETONOVÉ DESKY DNA tl.200 mm". The drainage layer is labeled "ŠTĚRKODRŤ FR. 0-63 400 mm". The sealing strip is labeled "TĚSNICÍ PÁS 1/P".

Labels and dimensions:

- 200
- SEPARAČNÍ FOLIE PE (10/P)
- TĚSNICÍ PÁS (1/P)
- BETONOVÉ DESKY DNA tl.200 mm
- SEPARAČNÍ FOLIE PE 10/P
- ŠTĚRKODRŤ FR. 0-63 400 mm

Notes:

- PŘÍČNÉ SPÁRY PROŘEZAT V ČERSTVÉM BETONU PO 5 m
- PROŘÍZNUTÍ SPÁRY - ŠÍŘKA 4 mm, HLoubKA 140 mm