

**Přivaděč Vyšní Lhoty – Žermanice,
koryto, km 0,000-3,633 – 2.Etapa, km 1,881-3,633**

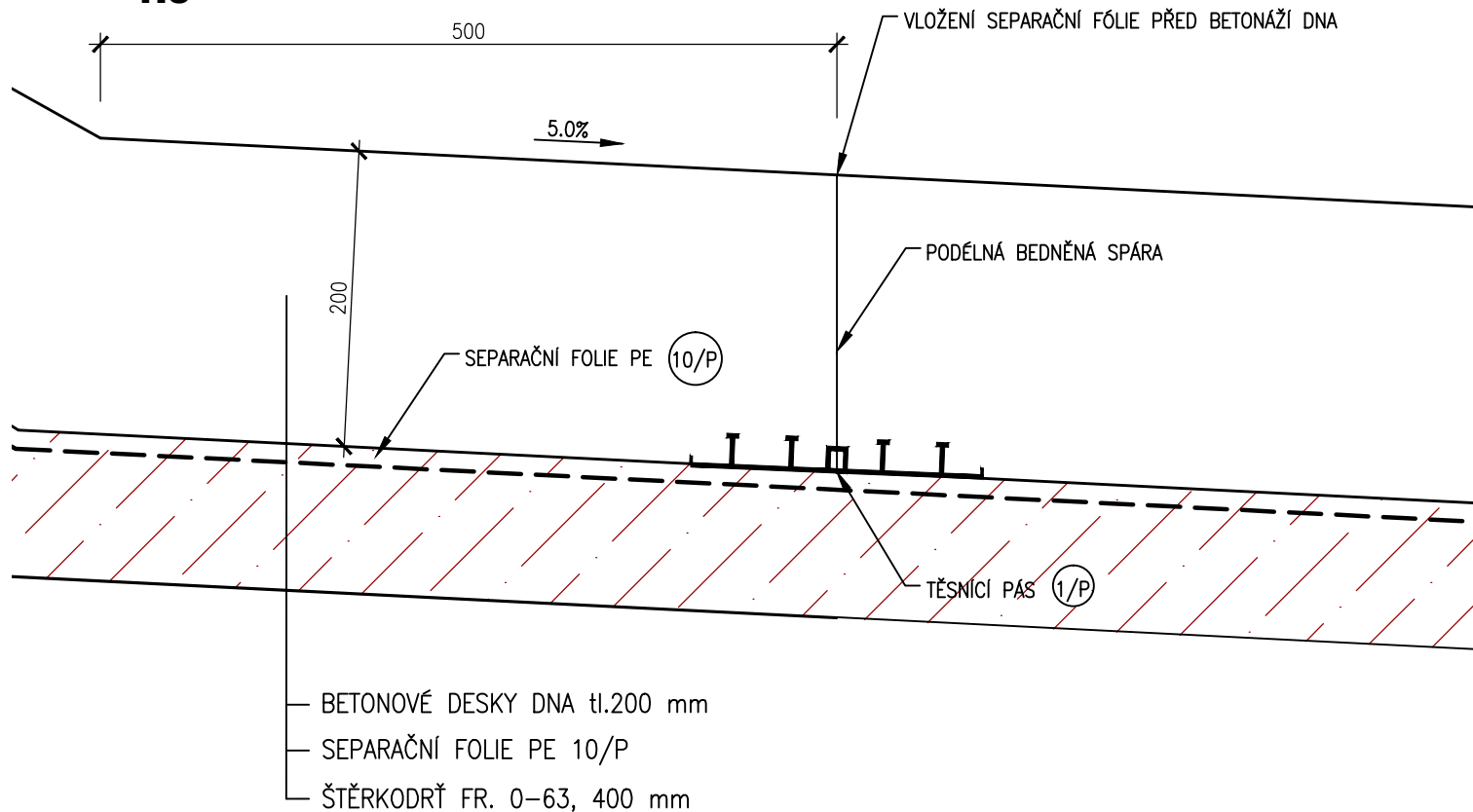
Dokumentace pro provádění stavby

**SO 03 Přivaděč km 1,881 00 – km 2,644 00
03_2.8 Detaily**

Objednatel: Povodí Odry, státní podnik

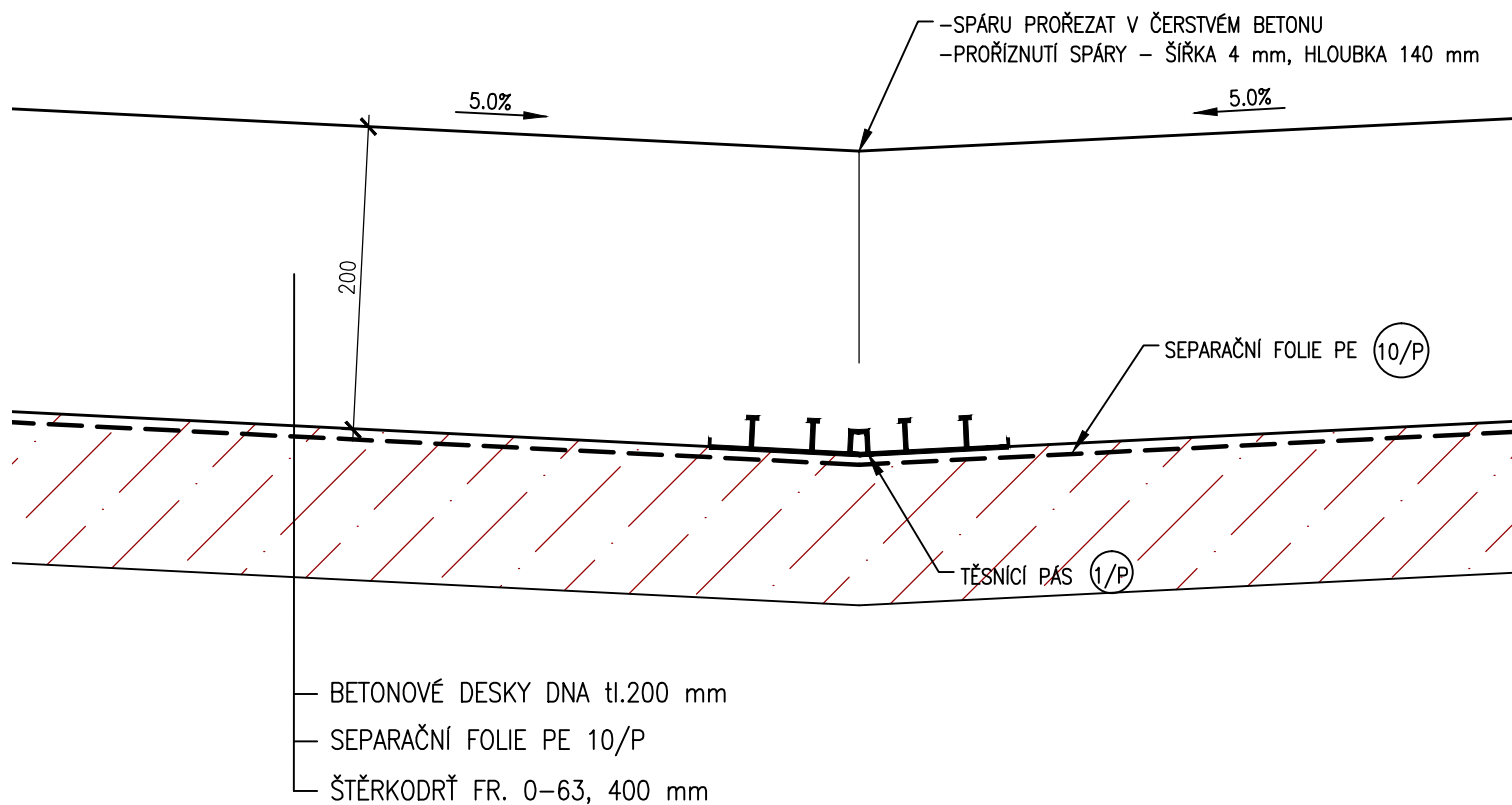
DETAIL PODÉLNÉ SPÁRY U BŘEHU

1:5



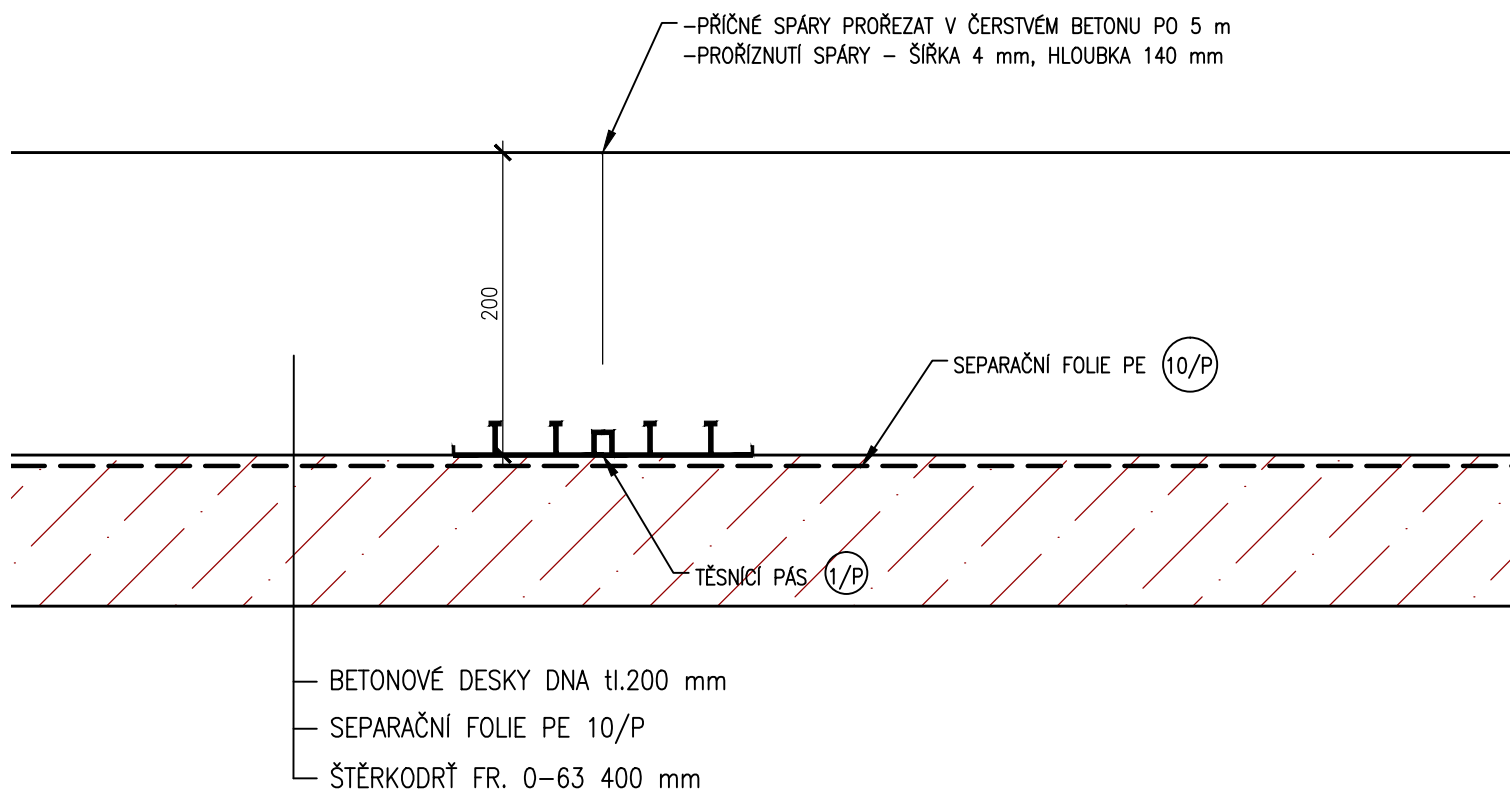
DETAIL PODÉLNÉ SPÁRY V OSE KORYTA

1:5



DETAIL PŘÍČNÉ SPÁRY

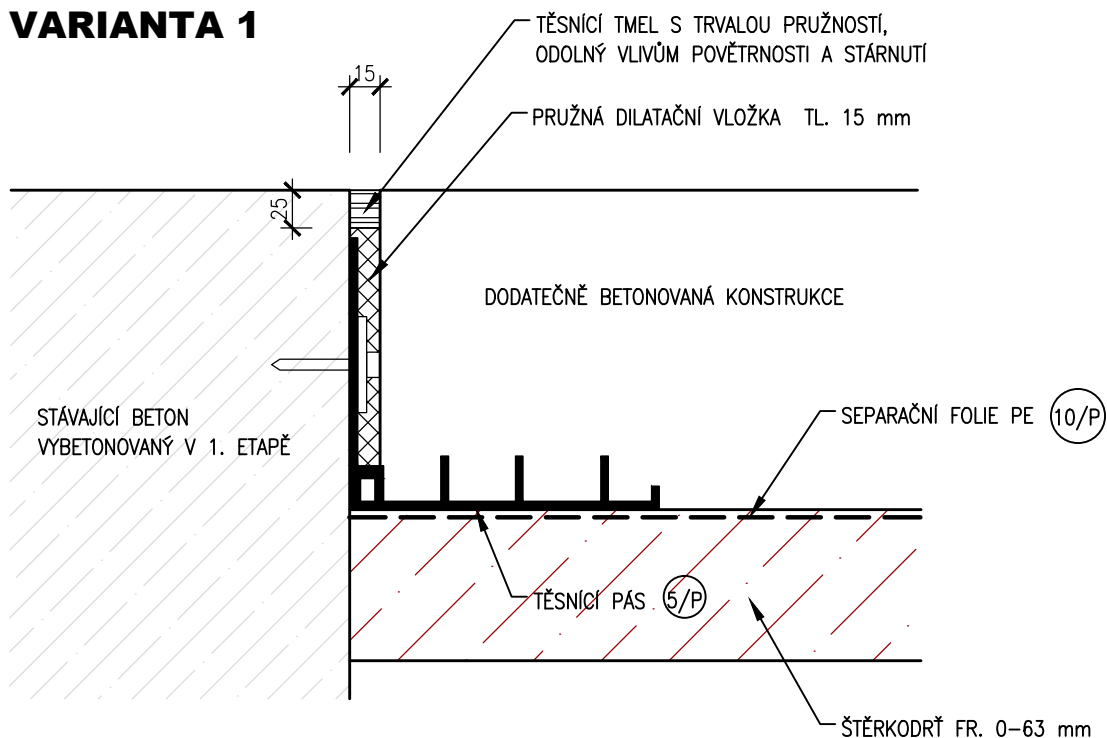
1:5



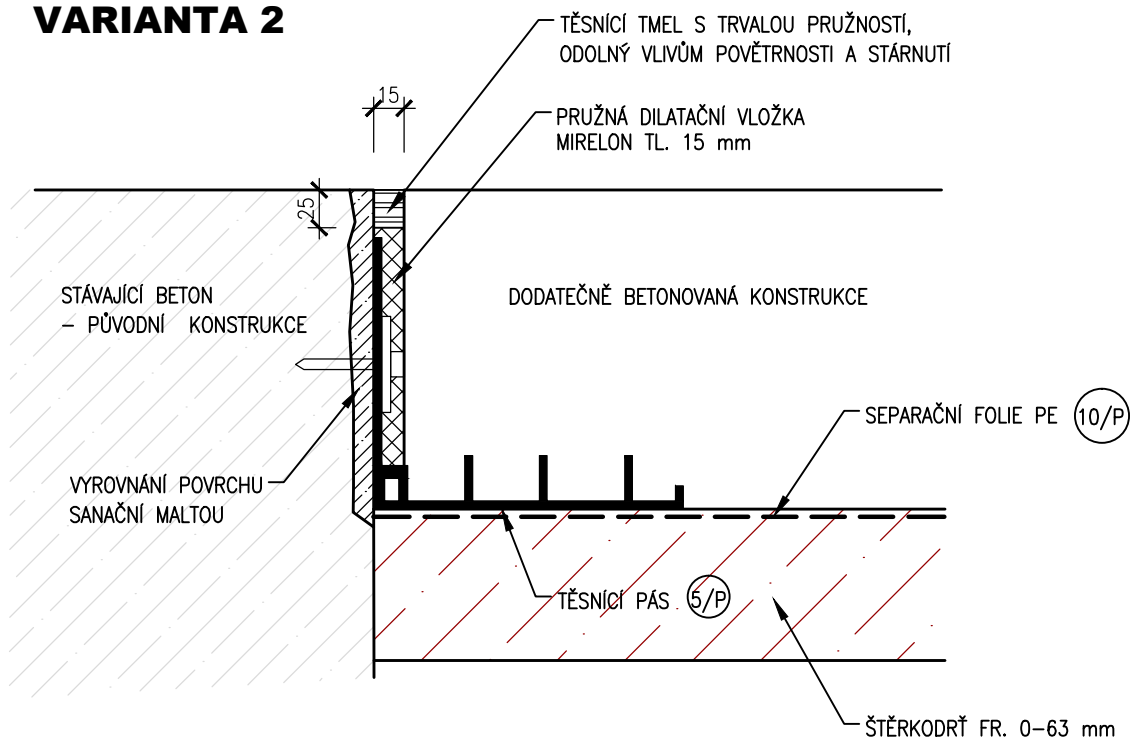
DETAIL - TĚSNĚNÍ PROFILEM 5/P

1:5

VARIANTA 1



VARIANTA 2



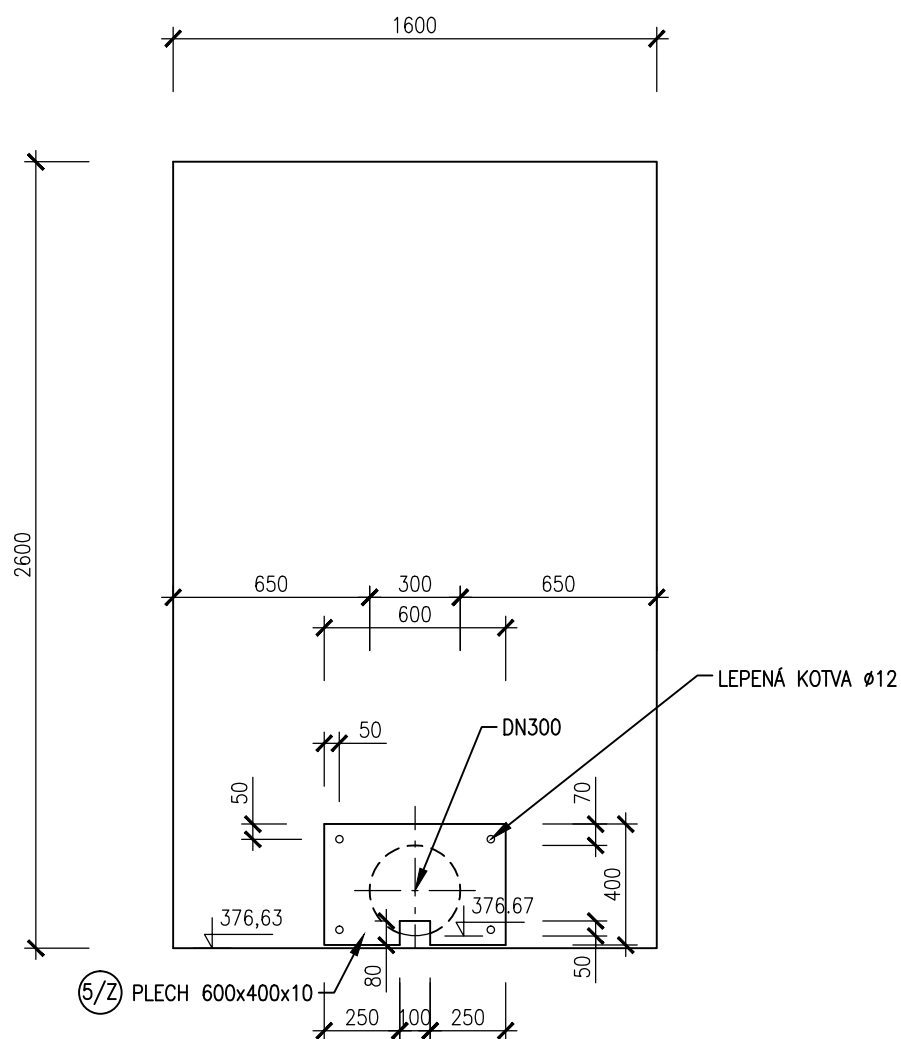
POZNÁMKA

- Podle stavu podkladu se rozhodne o nutnosti sanace podkladu
 - Pás bude kotven ke konstrukci pomocí hmoždinek a šroubů, kterými se přikotví k betonové konstrukci přes ocelovou pásnici.
 - Příslušenství - komplet: šrouby, hmoždinky, ocelová lišta, pryžová podložka, bobtnající a lepící tmel.
- Způsob kotvení musí být v souladu s podmínkami výrobce konkrétního pásu.

DETAIL OSAZENÍ DESKY 5/Z V ŠACHTĚ Š6

1:25

POHLED NA STĚNU ŠACHTY



POZNÁMKA:

- 1) OCHRANA PROTI KOROZI (POZINK+NÁTĚROVÝ SYSTÉM) – SYSTÉM 1 VIZ TECHNICKÁ ZPRÁVA
- 2) PŘILÉHAJÍCÍ PLOCHA STĚNY ŠACHTY BUDE PŘED OSAZENÍM DESKY VYROVNÁNA SANAČNÍ VRSTVOU