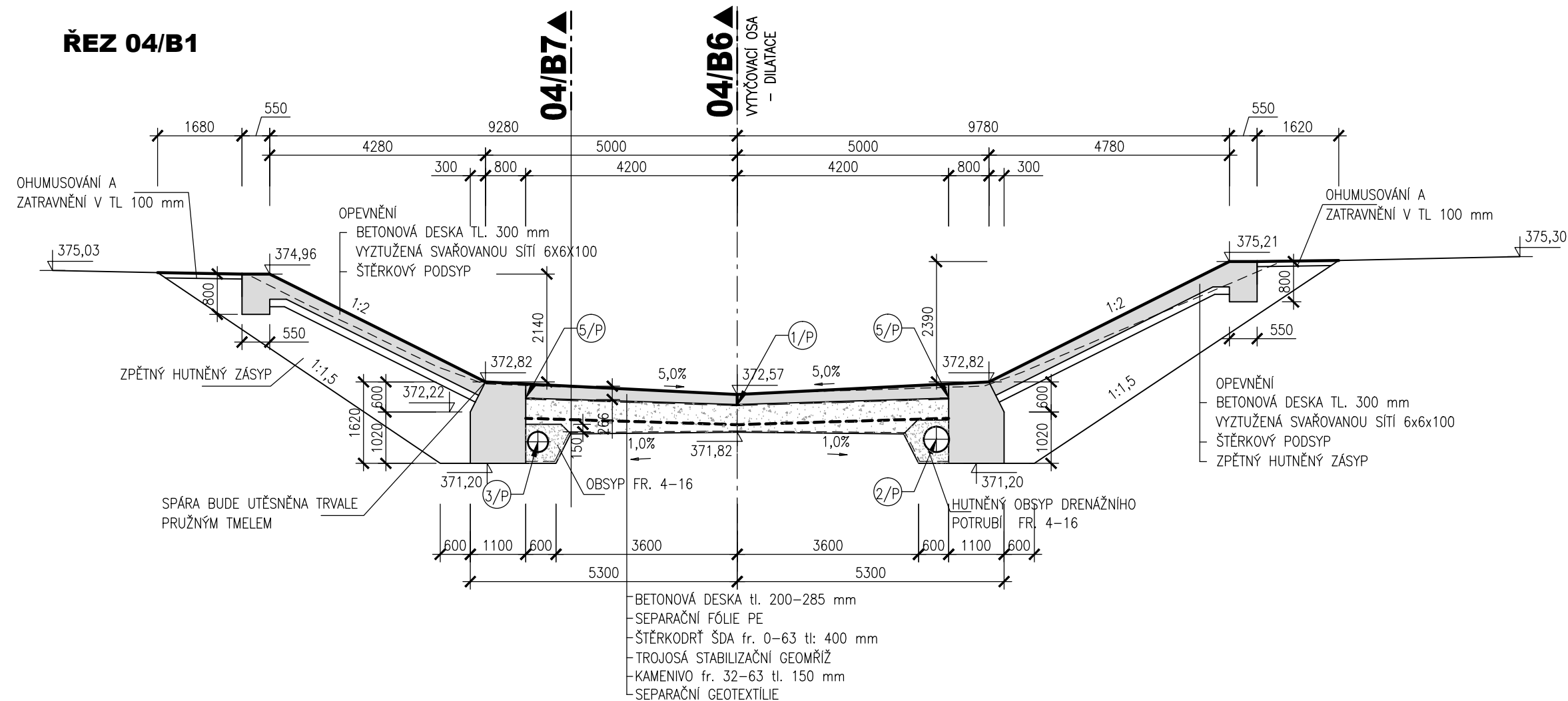
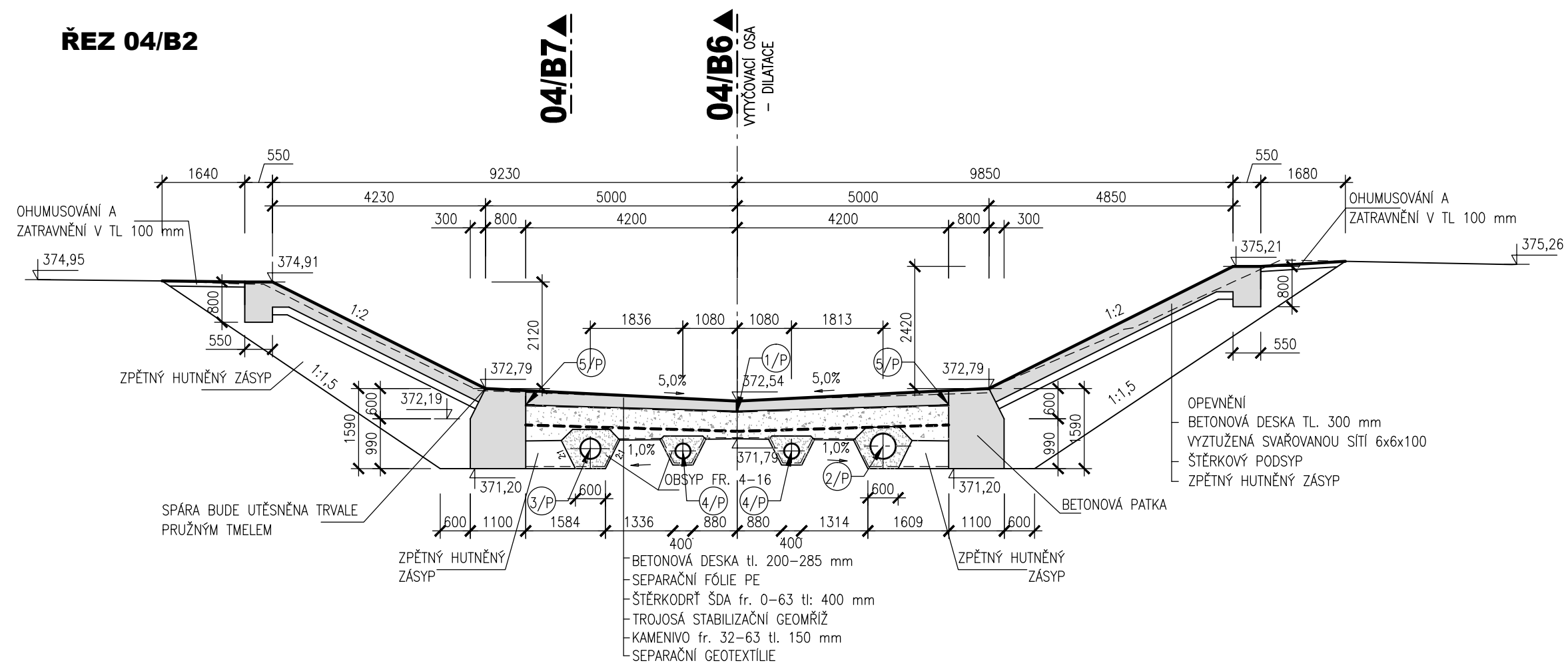


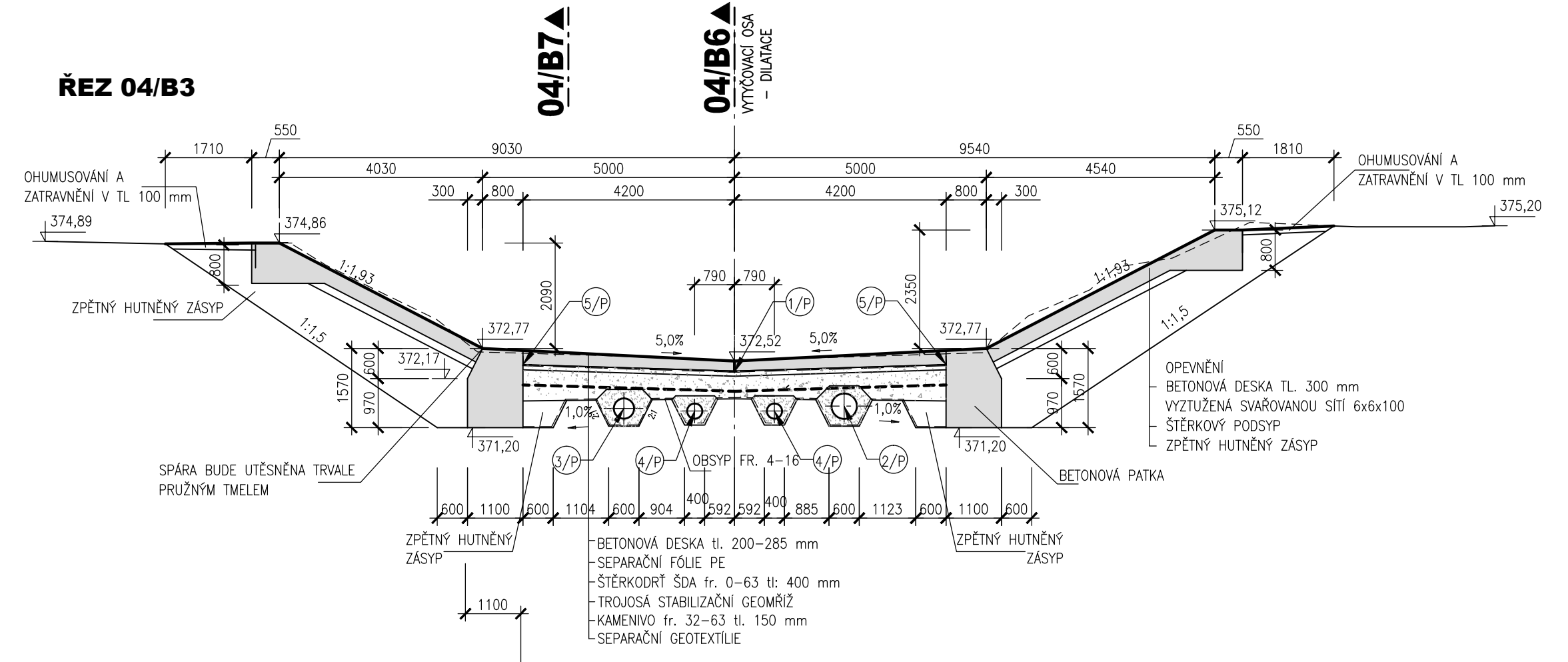
ŘEZ 04/B1



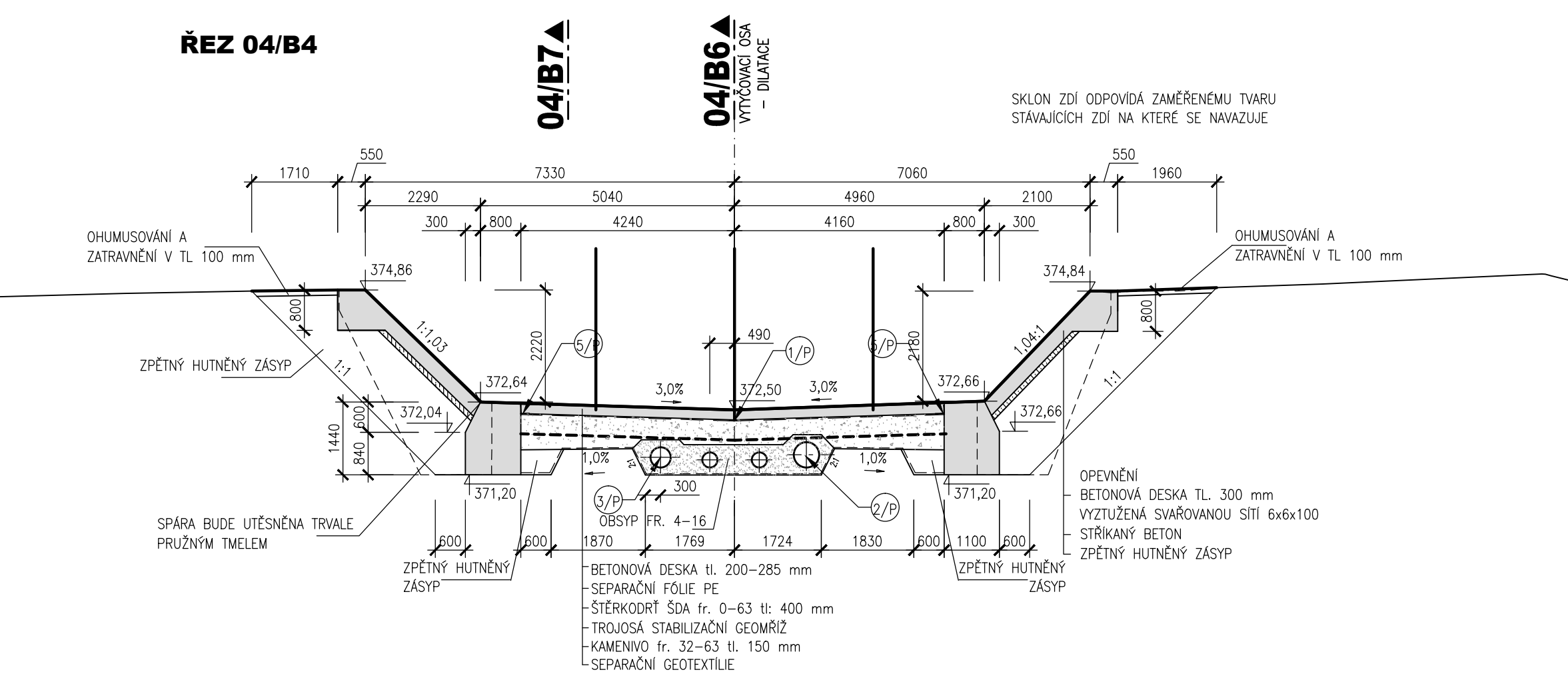
ŘEZ 04/B2



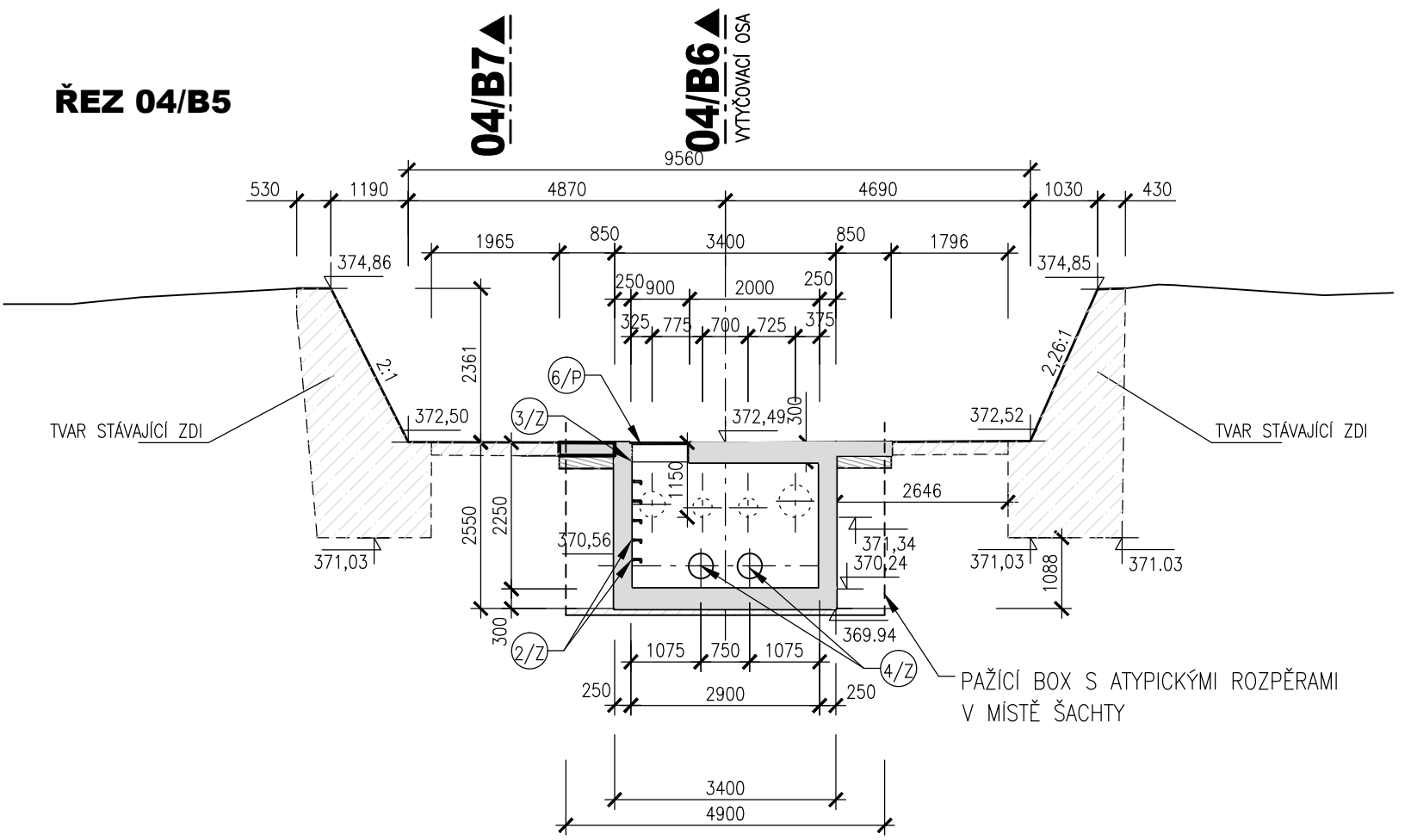
ŘEZ 04/B3



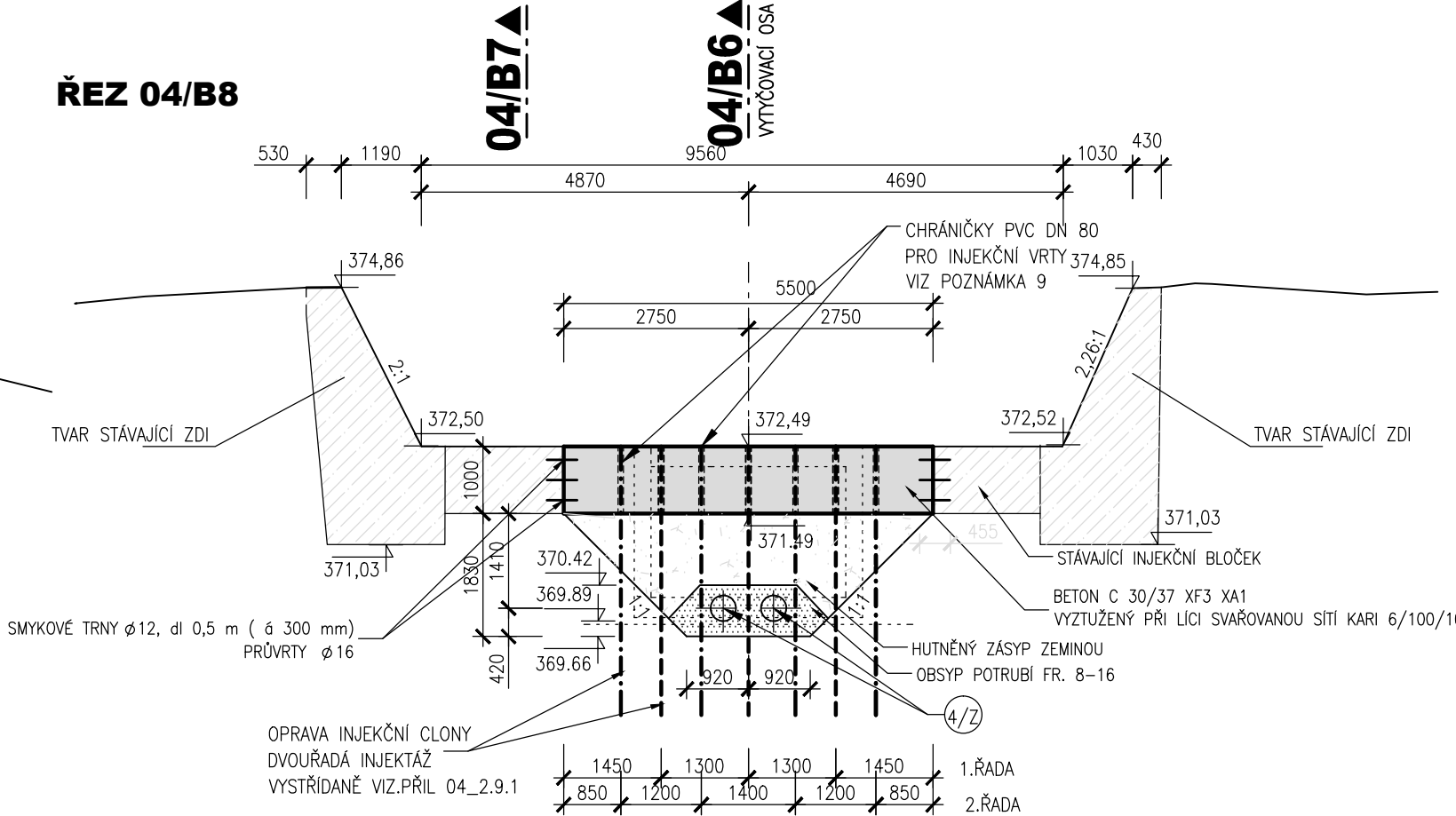
ŘEZ 04/B4



ŘEZ 04/B5



ŘEZ 04/B8



LEGENDA:

- BETON C30/37 XF3 XA1
- PODKLADNÍ BETON C 16/20
- STŘIKANÝ BETON C 20/25
- ZEMINA Z VÝKOPU
- HUTNĚNÝ OBSYP DRENAŽNÍHO POTRUBÍ FR. 8-16
- ŠTĚRKODRT FR. 0-63
- KAMENIVO FR. 32-63

LEGENDA VÝROBKŮ

- 1/P VNĚJŠÍ POVRCHOVÝ TĚSNÍCÍ PÁS PRO TĚSNĚNÍ DILATAČNÍCH SPÁR, 190mm
- 2/P DRENAŽNÍ POTRUBÍ SN12 DN500, PERFORACE 1/3 V HORNÍ ČÁSTI
- 3/P DRENAŽNÍ POTRUBÍ SN12 DN400, PERFORACE 1/3 V HORNÍ ČÁSTI
- 4/P DRENAŽNÍ POTRUBÍ SN12 DN300, PERFORACE 2/3 V HORNÍ ČÁSTI
- 5/P TĚSNÍCÍ PÁS TVARU L PRO TĚSNĚNÍ SPÁRY STARÉHO A NOVÉHO BETONU
- 6/P ŠACHTOVÝ POKLOP B125
- 2/2 ŠACHTOVÉ OCELOVÉ STUPADLO S PLASTOVÝM POVRCHEM
- 3/2 KAPSOVÉ STUPADLO POPLASTOVANÉ
- 4/2 OCELOVÁ TRUBKA 377/12,5

POZNÁMKA :

- VÝKOP PRO ŠACHTY BUDE PAŽEN
- ZAJIŠTĚNÍ NÁSYPU POD BETONOVOU DESKU BUDE PROVEDENO STŘIKANÝM BETONEM TL.100 mm VYZTUŽENÝM SVAROVANOU SÍŤÍ 6/100 x 6/100 A HŘEBIKOVÁNÍM STABILIZACE SVAHU STŘIKANÝM BETONEM BUDE PROVEDENA NA SVAZÍCH DO SKLONU 1:1,5 ZJIŠTĚNÉHO PO ODBOURÁNÍ STÁVAJÍCÍ KONSTRUKCE
- DILATAČNÍ SPÁRY MEZI BETONOVOU DESKOU A PATKOU BUDOU DOTĚSNĚNÝ TRVALE PRUŽNÝM TMELEM
- DETAILY ŘEŠENÍ DILATACÍ VIZ PŘÍL. DETAILY
- PŘESAHA GEOTEXTILIE 500 mm, ODOLNOST PROTI STATICKÉMU PROTRŽENÍ (GBR) min.2,5 kN, PROPUSTNOST PRO VODU KOLMO K ROVINĚ min. 27 l/m2.s
- PŘESAHA GEOMŘIŽÍ 300 m, SEČNÁ TUHOST PŘI 0,5% DEFORMACI min. 315 kN/m, POMĚR RADIALNÍ SEČNÉ TUHOSTI min. 0,65, PEVNOST SPOJE min. 90%
- SYPANINY HUTNIT NA POMĚR Edef,2/Edef1 max. 2,2
- V PŘÍPADĚ, ŽE NEBUDE DOSAŽENO POŽADOVANÝCH HODNOT KONTROLNÍHO MODULU PŘETVÁRNOSTI 30 MPa, BUDE PROVEDENA ZAMĚNA HORNÍCH 150 mm ŠDA FRAKCE 0/63 ZA VRSTVU ZE SMĚSI STMĚLENÉ CEMENTEM SC0/32, C5/6, 150 mm DLE ČSN 73 6124-1.
- PŘED BETONÁŽÍ IJEKČNÍHO BLOČKU OSADIT PVC CHRÁNICÍKY DN 80 PRO NÁSLEDNÉ INJEKČNÍ VRTY.

