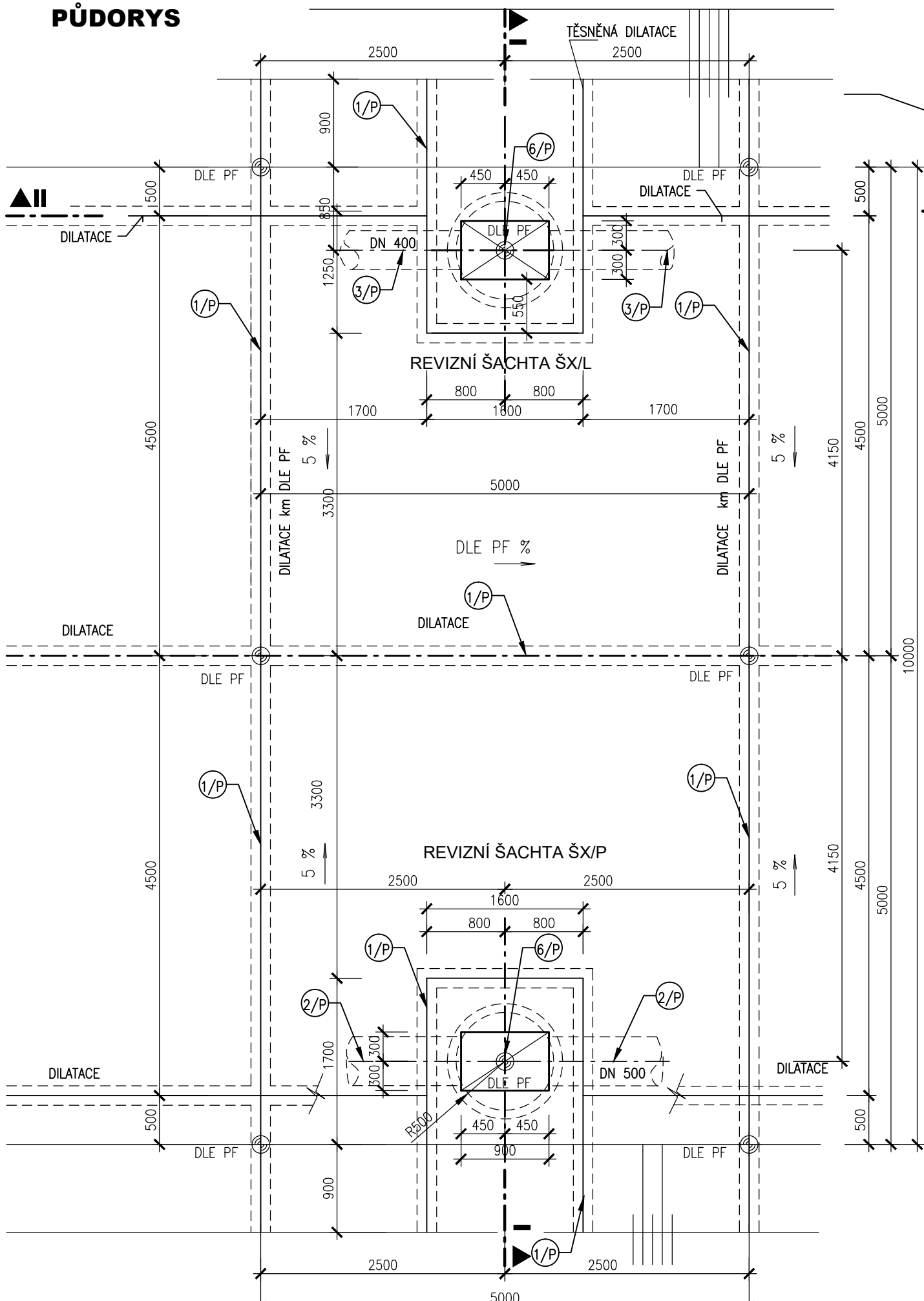
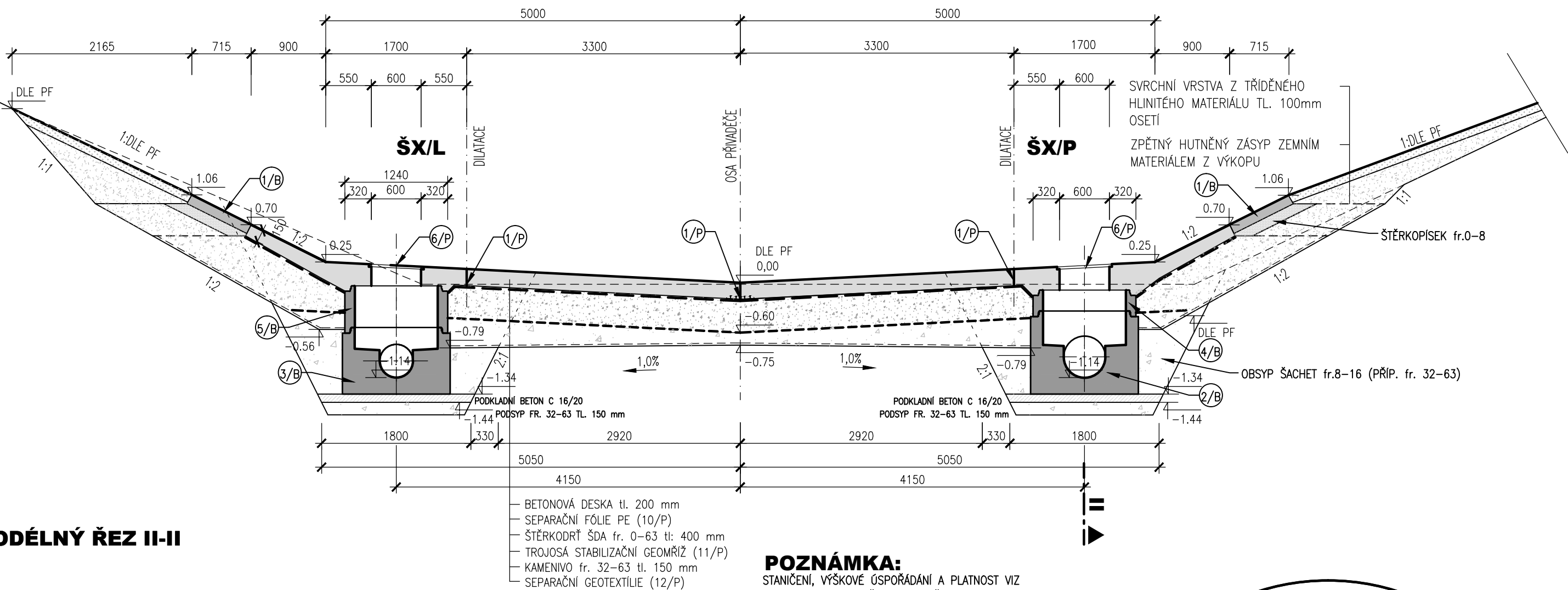


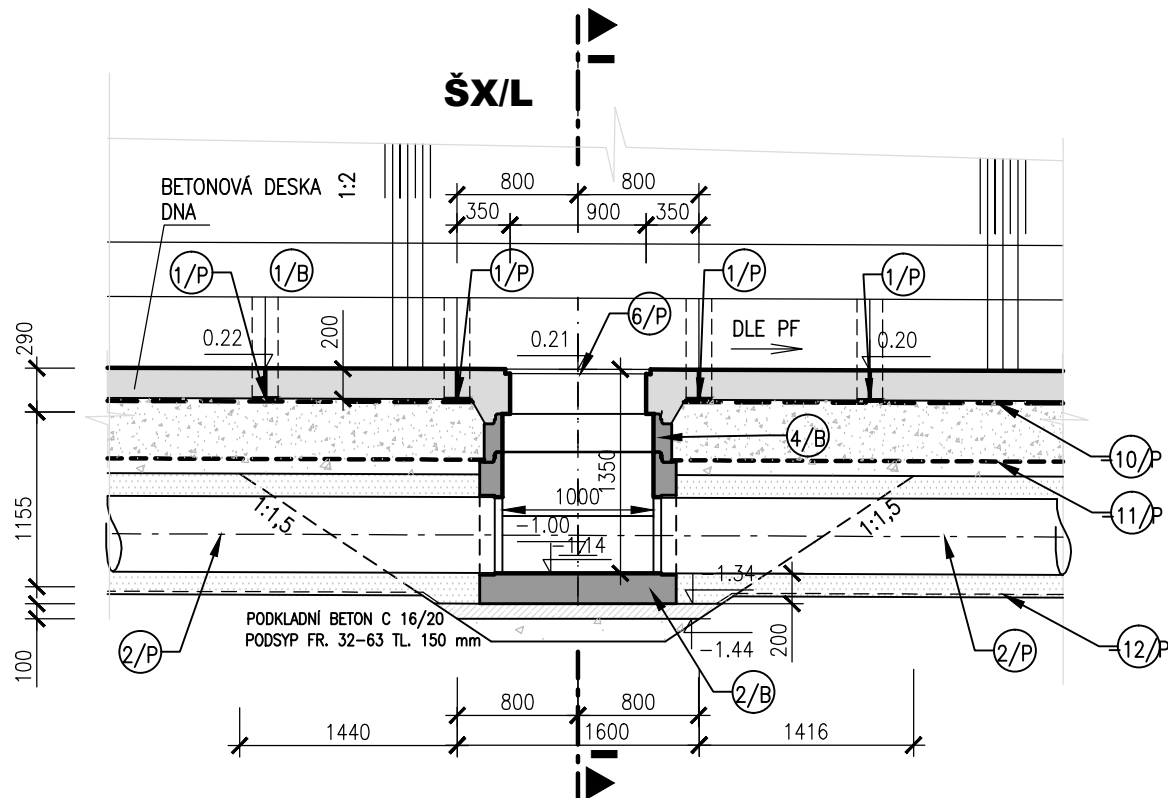
PŮDORYS



PŘÍČNÝ ŘEZ I - I



PODÉLNÝ ŘEZ II-II



POZNÁMKA:

STANIČENÍ, VÝŠKOVÉ ÚSPORÁDÁNÍ A PLATNOST VIZ TABULKA REVIZNÍCH ŠACHET - PŘÍLOHA 03_2.5.2.A

LEGENDA VÝROBKŮ

- 1/P VNĚJŠÍ POVRCHOVÝ TĚSNICÍ PÁS PRO TĚSNĚNÍ DILATAČNÍCH SPAR, š.190mm
- 2/P DRENAŽNÍ POTRUBÍ SN12 DN500, PERFORACE 1/3 V HORNÍ ČÁSTI
- 3/P DRENAŽNÍ POTRUBÍ SN12 DN400, PERFORACE 1/3 V HORNÍ ČÁSTI
- 1/B TRÁVOBETONOVÉ DLAŽDICE
- 2/B ŠACHTOVÉ DNO DN1000/1000 PRO POTRUBÍ DN500
- 3/B ŠACHTOVÉ DNO DN100/800 PRO POTRUBÍ DN400
- 4/B SKRUŽ DN1000, V. 250mm
- 5/B SKRUŽ DN1000, V. 500mm

AQUATIS

AQUATIS a.s. Botanická 834/56, 602 00 Brno		Tel: +420 541 554 111 Fax: +420 541 211 205		E-mail: info@aquatis.cz http://www.aquatis.cz	
Zodpovědný projektant ING. EVA DOLEŽALOVÁ		Hlavní inženýr projektu ING. EVA DOLEŽALOVÁ		Vedoucí střediska ING. JIRÍ ŠVANCARA	
Vypracoval ING. EVA DOLEŽALOVÁ		Kontroloval ING. TOMÁŠ OHERA		Zakázkové číslo 021206A	
Datum DUBEN, 2022		Stupeň dokumentace DPS		Název souboru 03_00_251_2_revizni_sachty.dwg	
Akce					
PŘÍVADEČ VYŠNÍ LHOTY - ŽERMANICE, KORYTO, KM 0,000 - 3,633 2. ETAPA, KM 1,881 - 3,633 SO 03 PŘÍVADEČ KM 1,881 - 2,644					
Příloha					
REVIZNÍ ŠACHTY - 2. ČÁST PRACÍ					
Měřítko 1:50			Číslo přílohy 03_2.5.2		
Objednatel Povodí Odry, státní podnik					