

**Věc: Doplnění námitek v řízení č.j. PDMUJA16249/2021,
spis: OŽP-2528-2/2021 „Jez Zvole, oprava jezu a
navazujícího opevnění koryta“**

MĚSTSKÝ ÚŘAD JAROMĚŘ
odbor životního prostředí
nám. Československé armády 16
551 01 Jaroměř

od

Asociace vodní turistů a sportů z.s.
Ing. Fr. Janečka 511, 257 41 Týnec nad Sázavou

V Týnci nad Sázavou dne 20.5.2021

Na základě řízení č.j. PDMUJA16249/2021, spis: OŽP-2528-2/2021 „Jez Zvole, oprava jezu a navazujícího opevnění koryta“ a komunikace se zástupcem Povodí Labe s.p. doplňujeme za AVTS námítky k tomuto řízení.

Jelikož dle vyjádření nebude možné realizovat stavbu mimo hlavní vodáckou sezónu 15.6. - 30.8., bude nutné zajistit prostupnost místa. To je velmi důležité z hlediska bezpečnosti všech osob pohybujících se v korytu řeky a zároveň i pro ochranu samotné stavby. Na základě velmi vstřícného jednání s Povodím Labe došlo ke shodě na těchto bodech:

- Osazení informační tabulí 300 m před jezem, dostatečně viditelnou z koryta řeky, s textovou informací „OPRAVA JEZU za 300m“.
- Osazení zákazovým signálním znakem A.1a „Zákaz proplutí“ ve vzdálenosti 20 m od stavby a zároveň doplňkovou tabulí s textovou informací „ZÁKAZ PLAVBY - OPRAVA JEZU“. Vše dostatečně viditelné z koryta řeky (nejlépe provizorním zavěšením na lano přes tok).
- Osazení informační tabulí E.6 s textovou informací na pravém břehu „PŘISTÁVÁNÍ ZDE“.
- Zřízení výstupního místa na pravém břehu řeky s možností bezpečného opuštění koryta a bezpečného výstupu na břeh. Zřízení obchůzkové trasy o šířce 2 metry pro možnost pohybu vodáků po přilehlém pravobřežním pozemku do podjezí.
- Týden před zahájením stavby bude stavitel na email info@avts.cz informovat o zahájení stavby, aby mohlo dojít k předání informace mezi vodáckou veřejností.
- Než započnou práce v toku, budou výše zmíněná opatření realizována.

Pro zajištění výstupního místa nad jezem bude nutné zřídit výstupní (dřevěné) schody a provést výřez náletových křovin na břehu. Pro opětovný sestup na řeku bude nutné

vybudovat schodiště 1 m široké v břehovém opevnění. Vše je znázorněno na ilustračních nákresech a fotografiích.

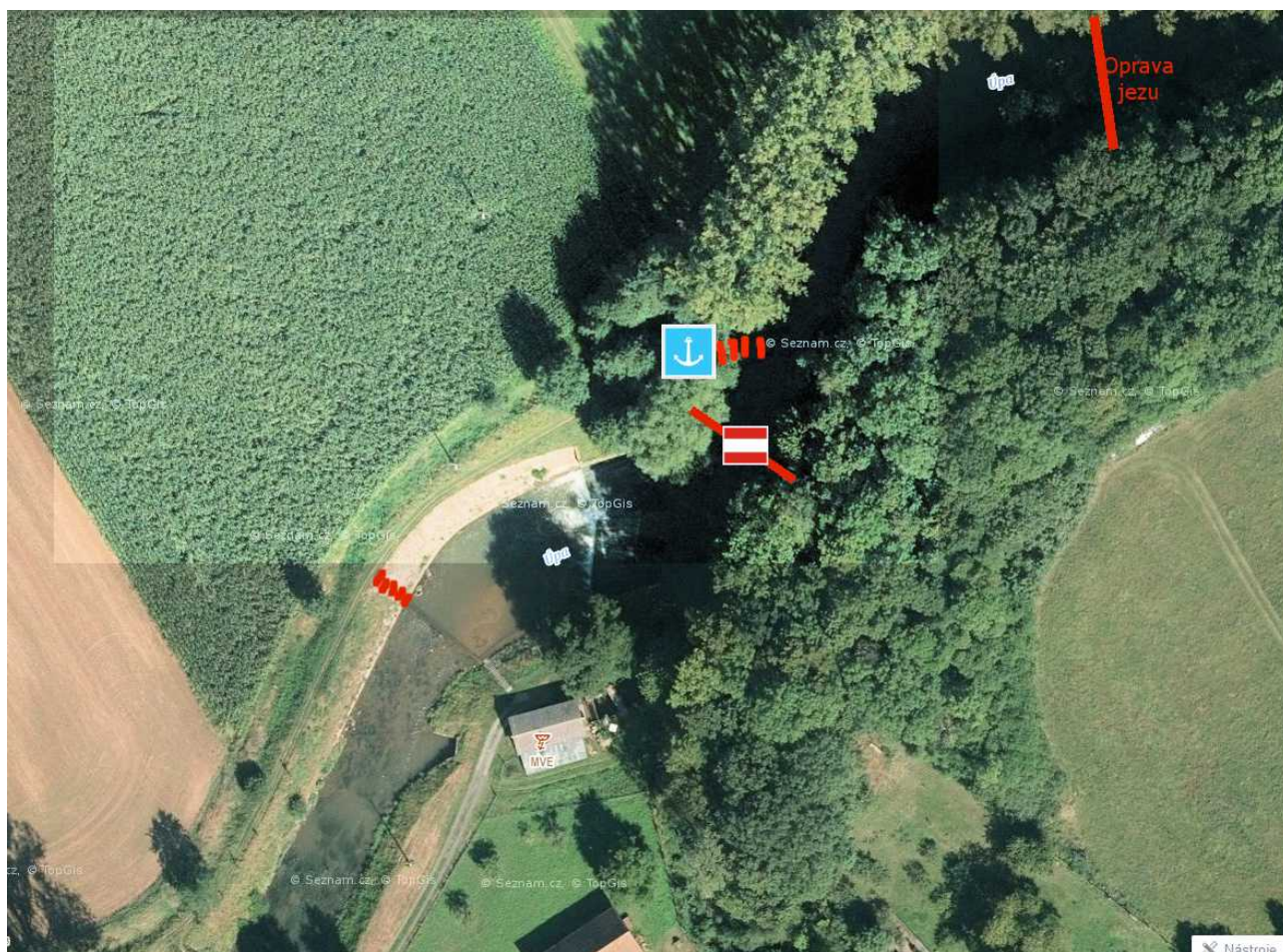
Znovu zdůrazňujeme, že tato opatření mají zabránit nebezpečným situacím, aby lodě nevjížděly do prostoru stavby. Zároveň se domníváme, že je ve veřejném zájmu, aby stavebník tuto situaci vyřešil a zamezil kolizím se stavební technikou.

S pozdravem

Za spolek Asociace vodní turistiky a sportu

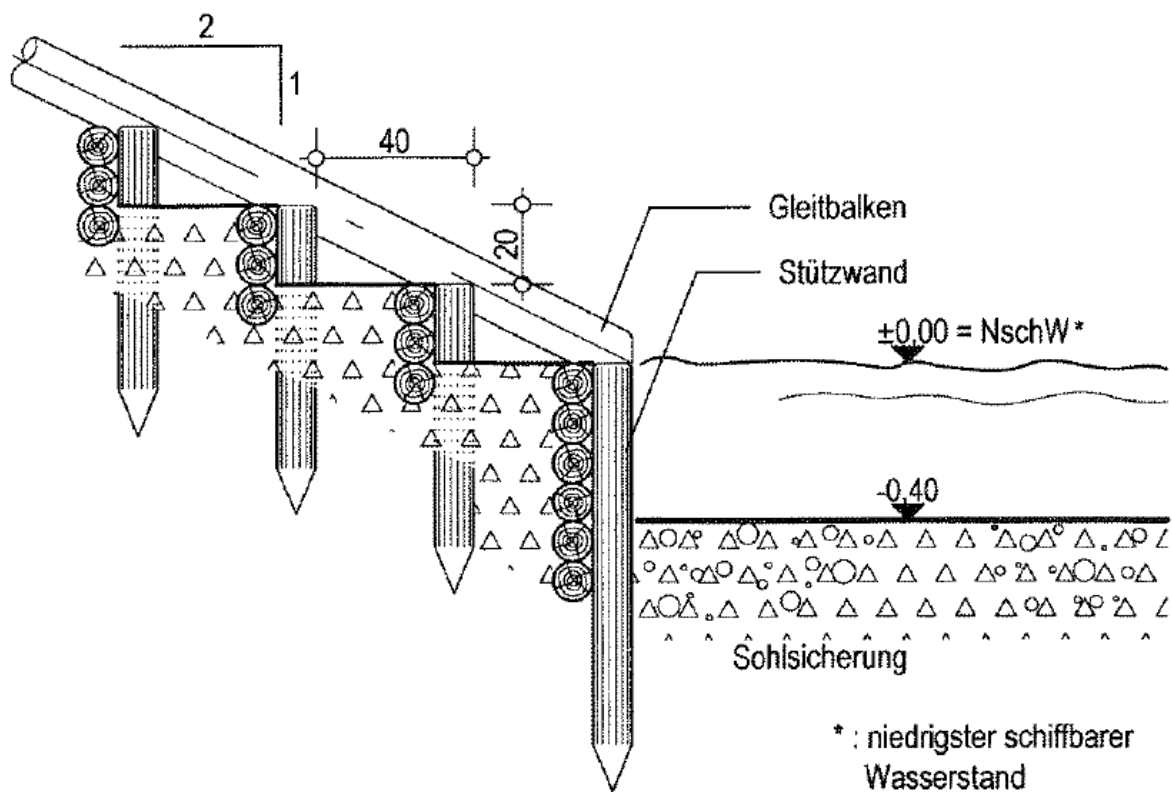
předseda Ing. Petr Ptáček

732 638 330





Ilustrace možnosti schodů v břehovém opevnění



Ilustrace výstupních schodů v nadjezí