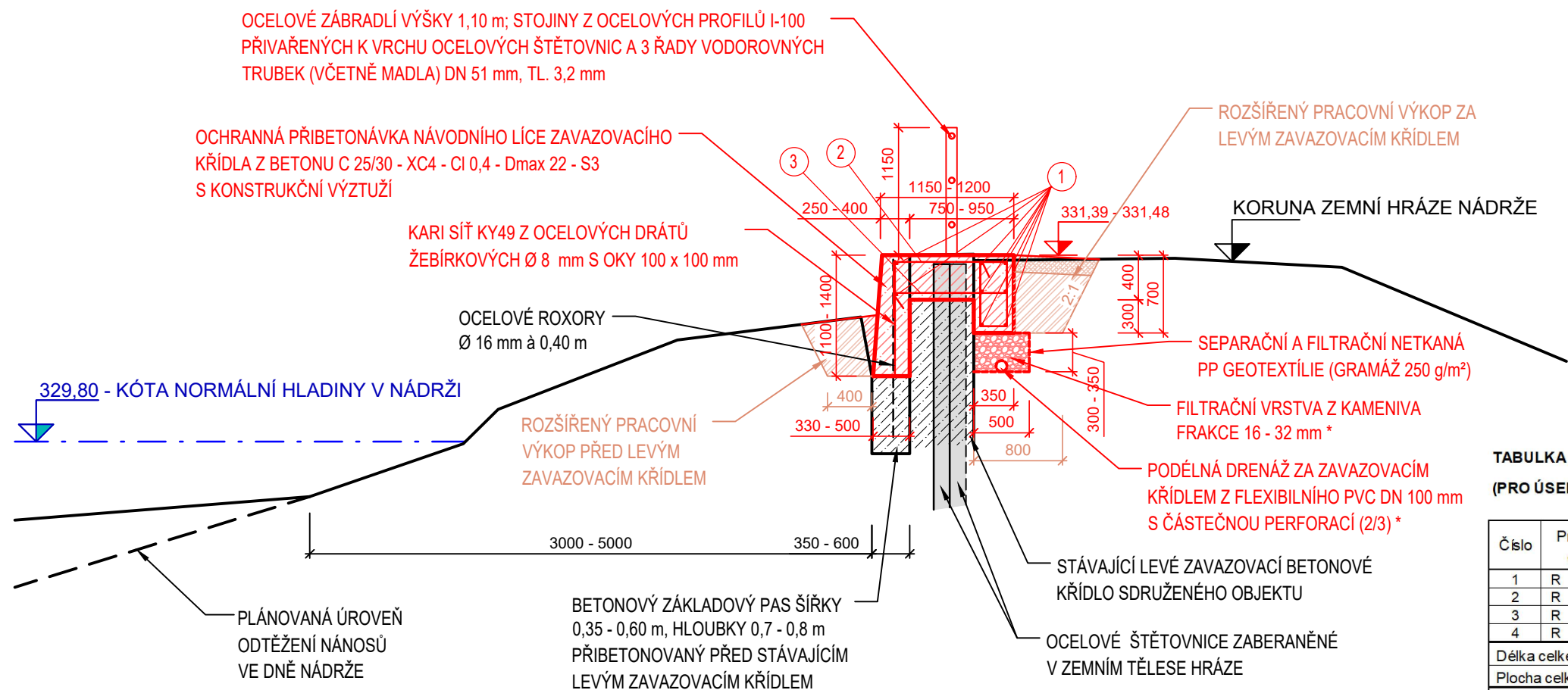


M 1 : 50



OCEL:
10 505 (R), B 500B
ŽEBÍRKOVÉ SÍTĚ (Sz)

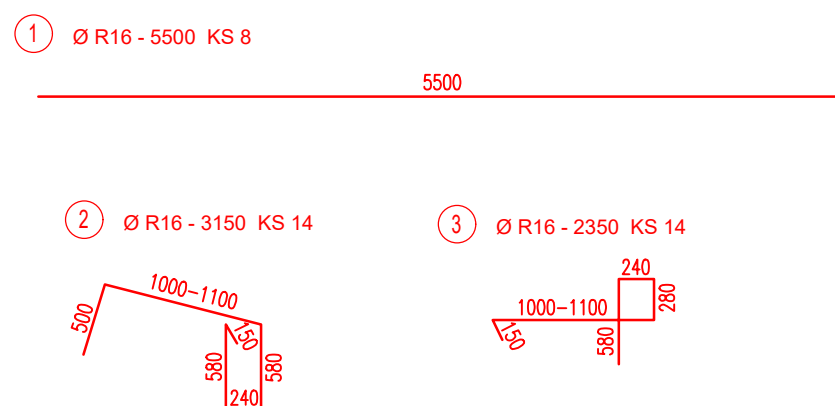
Číslo	Profil Ø	Délka (m)	Počet kusů	Délka celkem (m)	Plocha celkem (m ²)	Poznámka
1	R 16,0	5,50	8	44,00		Vodorovná podélná prutová výztuž
2	R 16,0	3,15	14	44,10		Příčná prutová výztuž
3	R 16,0	2,35	14	32,90		Příčná prutová výztuž
4	R 8,0				7,00	KARI síť KY 49 (oka 100 x 100 mm)
Délka celkem (m)				121,00	-	
Plocha celkem (m ²)				-	7,00	
Hmotnost 1 bm, 1 m ² (kg/m, kg/m ²)				1,580	7,90	
Hmotnost dle profilu (kg)				191,18	55,30	
Hmotnost celkem (kg)				246,48		


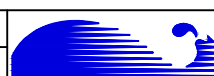

Minimální krytí výztuže (vůči povrchu betonu) bude 50 mm.

* DRENÁŽ ZA RUBEM ZAVAZOVACÍHO KŘÍDLA BUDE OD STANIČENÍ KM 0,0020

KÓTOVÁNO V mm
SOUŘADNÝ SYSTÉM JTSK
VÝŠKOVÝ SYSTÉM BALT PO VYROVNÁNÍ

FORMÁT 2 A4



Ved. odd. proj.	Ing. Petr VÁVRA		Autor. ing.	Ing. Jiří DOSTÁL	 Povodí Labe, státní podnik Vita Nejedlého 951/8 Slezské Předměstí 500 03 Hradec Králové	
Zodp. proj.	Ing. Jiří DOSTÁL		Kreslil	Ing. Jiří DOSTÁL		
Kraj:	Středočeský	Obec:	Malešov	K.Ú.:		Malešov
Investor: Povodí Labe, státní podnik, OIČ, Hradec Králové						
Název akce: VD HAMERSKÝ RYBNÍK, REKONSTRUKCE LEVÉHO ZAVÁZÁNÍ SDRUŽENÉHO OBJEKTU					POVODÍ LABE	
					Datum	květen 2021
					Stupeň	DSJ
					Pořadové číslo	3614
					Číslo stavby 229200006	Č. přílohy D.5.1
					Měřítko 1 : 50	
Příloha: Vzorový příčný řez č. 1 levým zavazovacím křídlem						